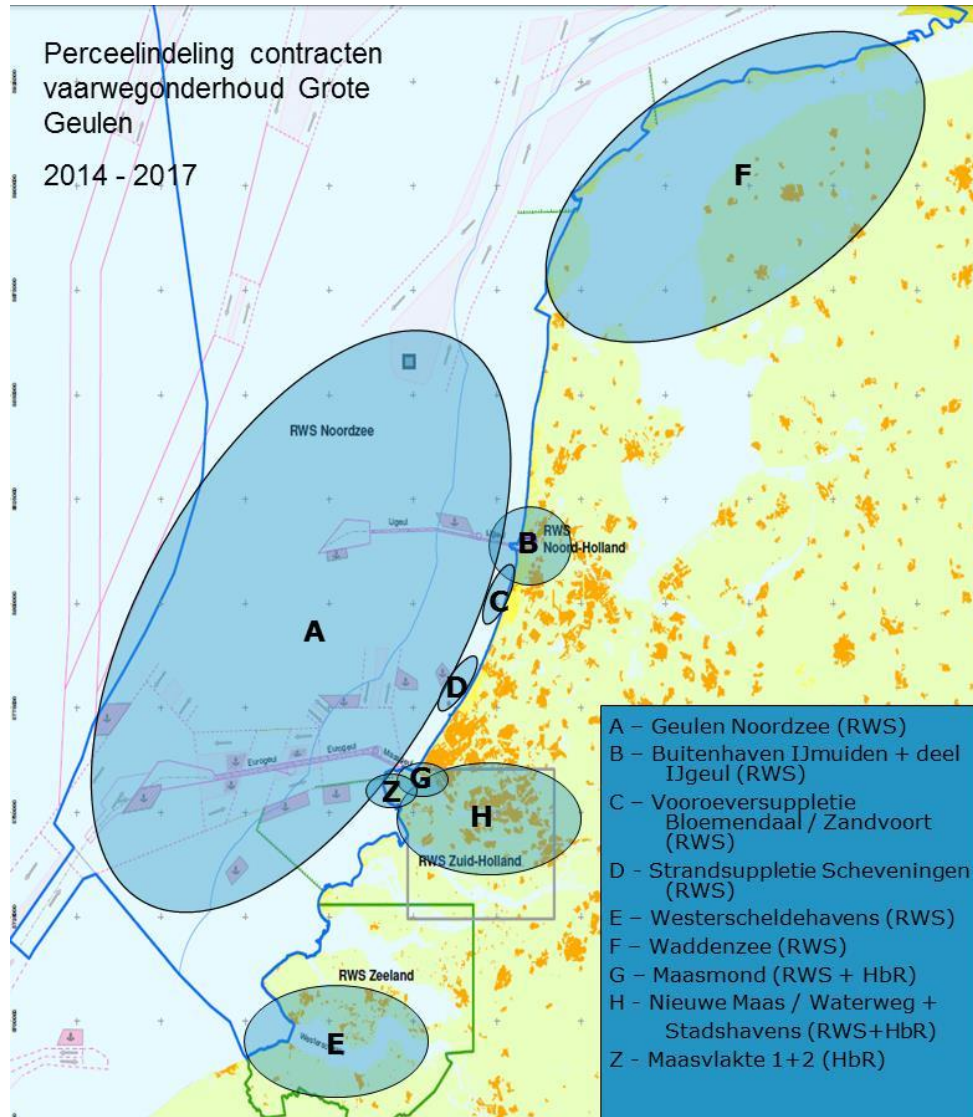
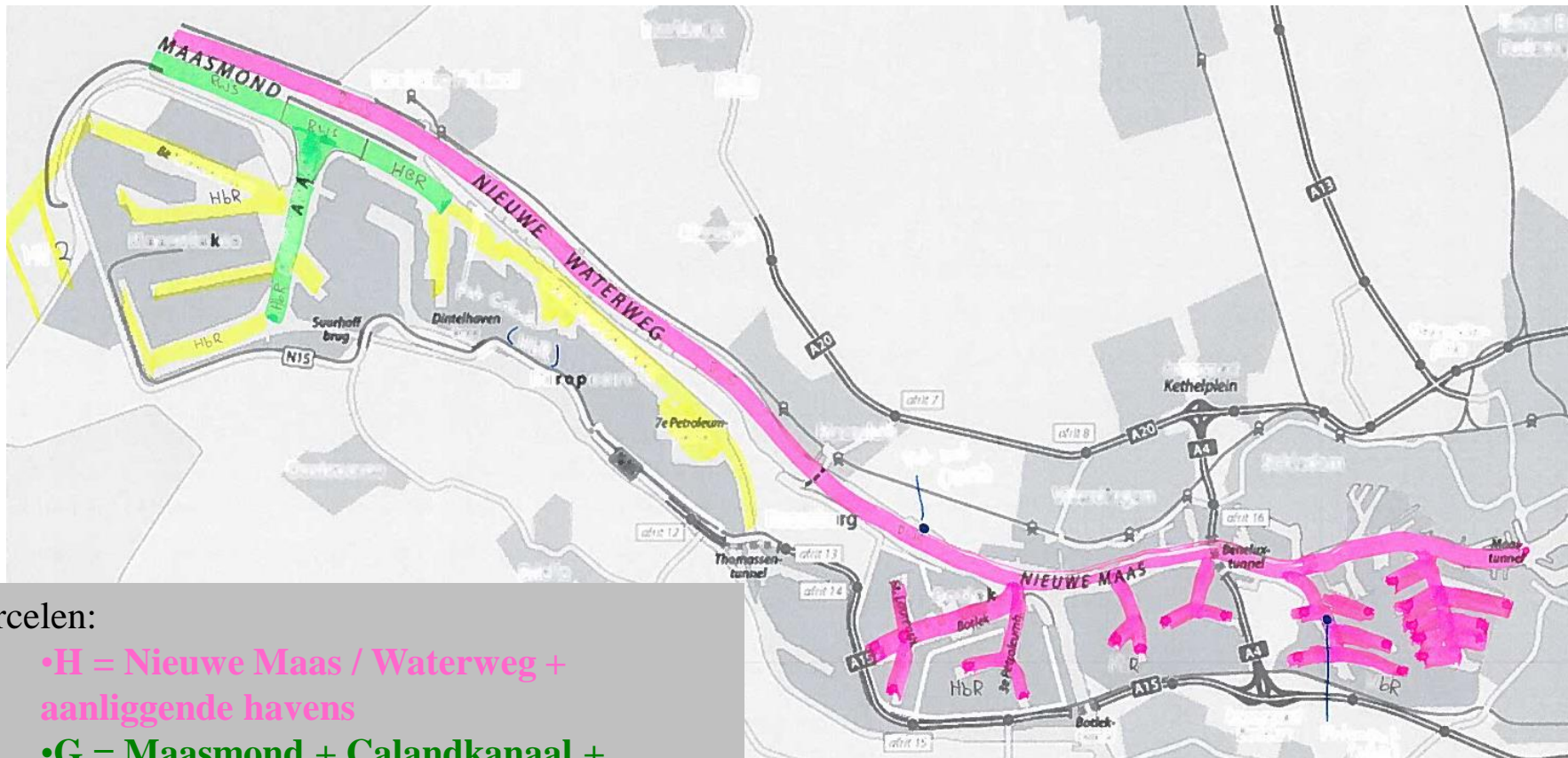


# Motivatie voor samenwerking en gezamenlijke aanbesteding

- Onderhoudsgebieden van HbR en RWS hebben gezamenlijke grenzen en daarmee samenhangend sedimenthuishouding en nautisch beheer
- Werkzaamheden zijn nagenoeg gelijk
- Afstemming percelen en gezamenlijke marktbenadering





Percelen:

- H = Nieuwe Maas / Waterweg + aanliggende havens
- G = Maasmond + Calandkanaal + Beerkanaal
- Z = Hbr (Maasvlakte+Europoort)

# Gevolgen

- Schaalvergroting
- Financieel
- Capaciteit
- Spin-off ; innovatie/onderzoek, conditionering, stakeholdermanagement