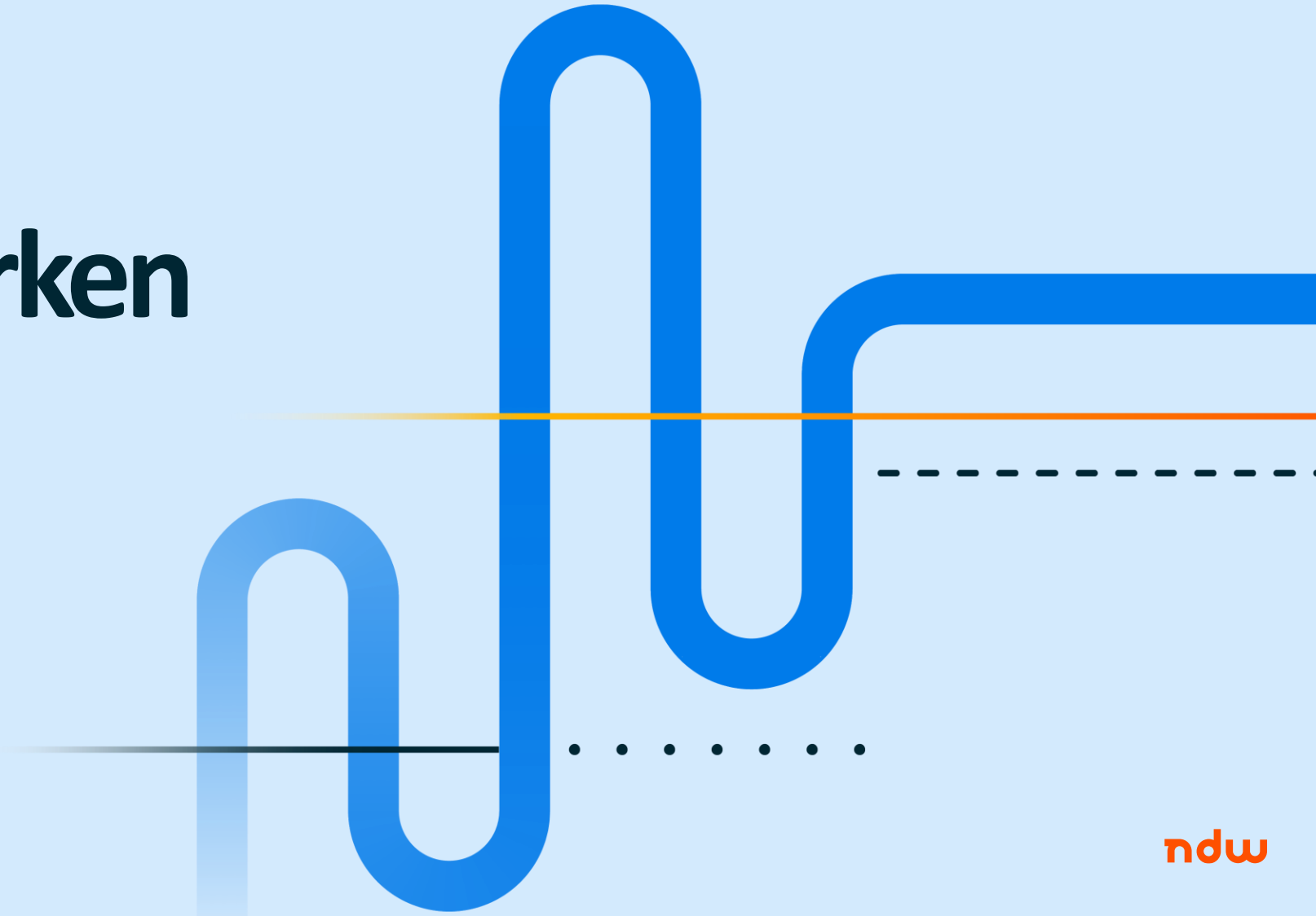


# Samen(-)werken

A decorative graphic on the right side of the slide. It features a thick blue line that starts as a wavy shape, then forms a tall vertical loop, and finally levels out into a horizontal line. A thin orange line runs horizontally across the middle of the graphic. Below the blue line, there is a horizontal dotted line.

Bas Bussink

- Epic Owner Bereikbaarheidskaart
- & Data Scientist

# Over NDW

NDW is een samenwerkingsverband met een eigen uitvoeringsorganisatie.

In het samenwerkingsverband werken 19 partners samen aan inwinning, distributie en toepassing van data voor oplossingen in mobiliteit en openbare ruimte.

# Waarom samenwerken?

1. Het is verplicht
2. Verhogen van de verkeersveiligheid
3. Verhogen van de naleving op geboden automobilisten helpen
4. Aandachtspunten in areaal in kaart brengen
5. Door samenwerking geld besparen

# Aan de Amsterdamse grachten



# Aan de Amsterdamse grachten (2)



# Ergens in Nederland ....



... een brug met een maximale belasting van 10 ton volgens assetmanager

- Mag ik over deze brug rijden?
- Hoe weet ik dat als vrachtwagenchauffeur / planner?
- Heb ik deze brug beschermd?

# Hoe weet je of jouw bruggen beschermd zijn voor zwaar verkeer? (geef je mening via de chat)

Doel

Verkeersbesluit

Data verkeersborden

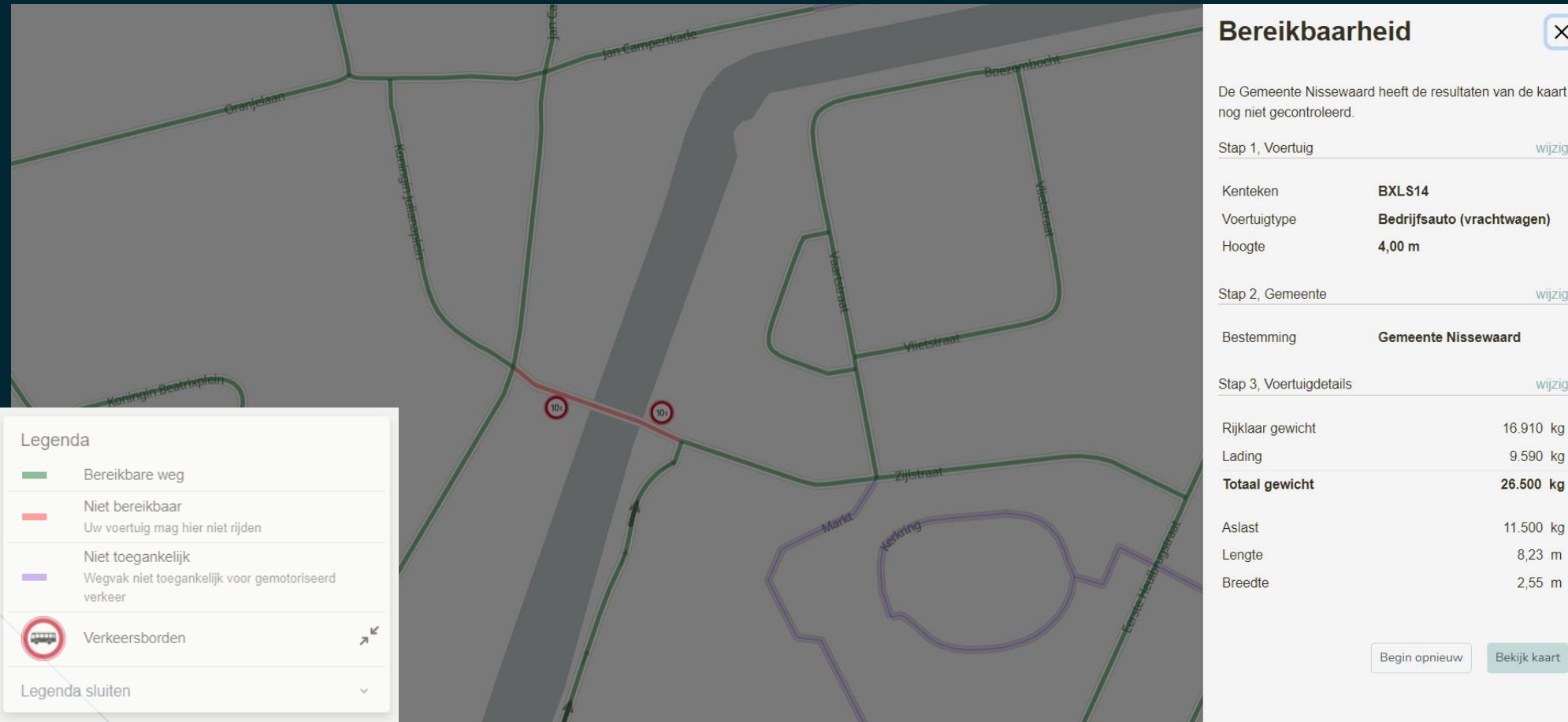
Fysiek bebording



```
...page/analyze", "Duration Log", "duration":1111,"class":"com.org
249868e-afd8-46ac-9745-839146a20f09", "webParams":{},"method":"han
lis":{"timestamp":"2017-06-03T18:42:18.018","class":"com.org
file/chartdata_new.json", "class":"com.orgmanager.handler
14402n620jmgtrnds3n7wggk", "sizeChars":4545,"method":"han
1111":{"timestamp":"2017-06-03T18:46:02.000","class":"com.org
789d89cb-bfa8-4e7d-8047-498454af885d", "webURL":"/app/page/resou
is":{"timestamp":"2017-06-03T18:46:02.000","class":"com.org
orgmanager.handlers.RequestHandler", "method":"handl
10190", "message":"Duration Log", "duration":1111,"class":"com.org
p/rest/json/file", "webParams":{"filechartdata_new.j
7ac6ce95-19e2-4a60-88d7-6ead8ee273d1", "sessionID":"54
is":{"timestamp":"2017-06-03T18:42:18.018","class":"com.org
orgmanager.handlers.RequestHandler", "method":"handl
5022", "message":"Duration Log", "duration":1111,"class":"com.org
page/analyze", "webParams":{"timestamp":"2017-06-03T18:43:35.050","de
249868e-afd8-46ac-9745-839146a20f09", "class":"com.orgmanager.handler
timestamp":"2017-06-03T18:43:35.050","class":"com.orgmanager.handler
```



# Symmetrie check: mag je over de brug rijden?



**Legenda**

- Bereikbare weg
- Niet bereikbaar  
Uw voertuig mag hier niet rijden
- Niet toegankelijk  
Wegvak niet toegankelijk voor gemotoriseerd verkeer
- Verkeersborden

Legenda sluiten

### Bereikbaarheid

De Gemeente Nissewaard heeft de resultaten van de kaart nog niet gecontroleerd.

Stap 1, Voertuig [wijzig](#)

Kenteken	<b>BXLS14</b>
Voertuigtype	<b>Bedrijfsauto (vrachtwagen)</b>
Hoogte	<b>4,00 m</b>

Stap 2, Gemeente [wijzig](#)

Bestemming	<b>Gemeente Nissewaard</b>
------------	----------------------------

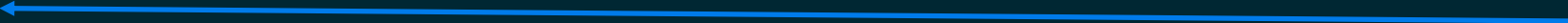
Stap 3, Voertuigdetails [wijzig](#)

Rijklar gewicht	16.910 kg
Lading	9.590 kg
<b>Totaal gewicht</b>	<b>26.500 kg</b>
Aslast	11.500 kg
Lengte	8,23 m
Breedte	2,55 m

[Begin opnieuw](#) [Bekijk kaart](#)



# Kwetsbare brug is beschermd



Doel



Verkeersbesluit



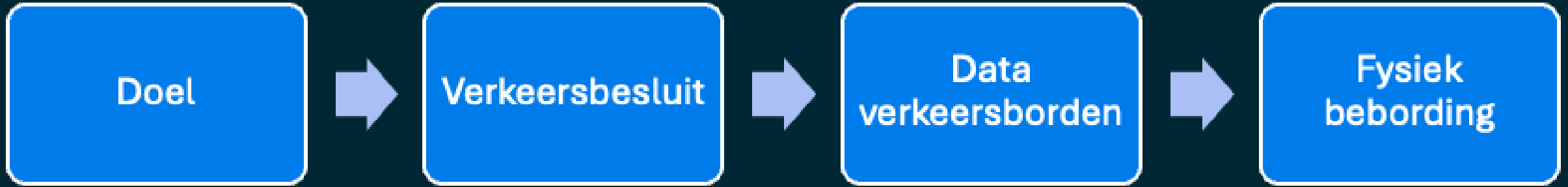
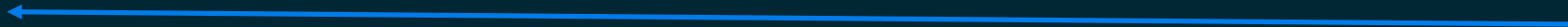
Data verkeersborden



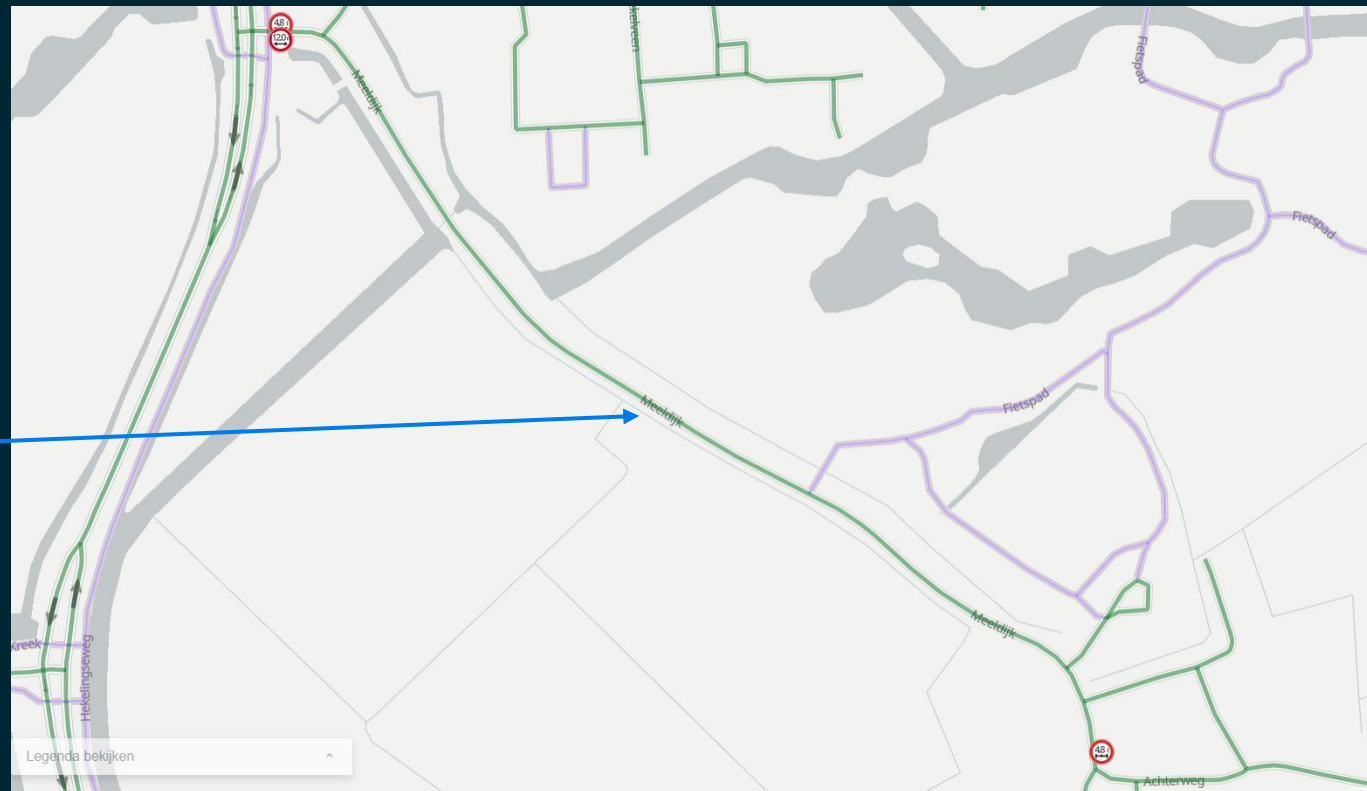
Fysiek bebording



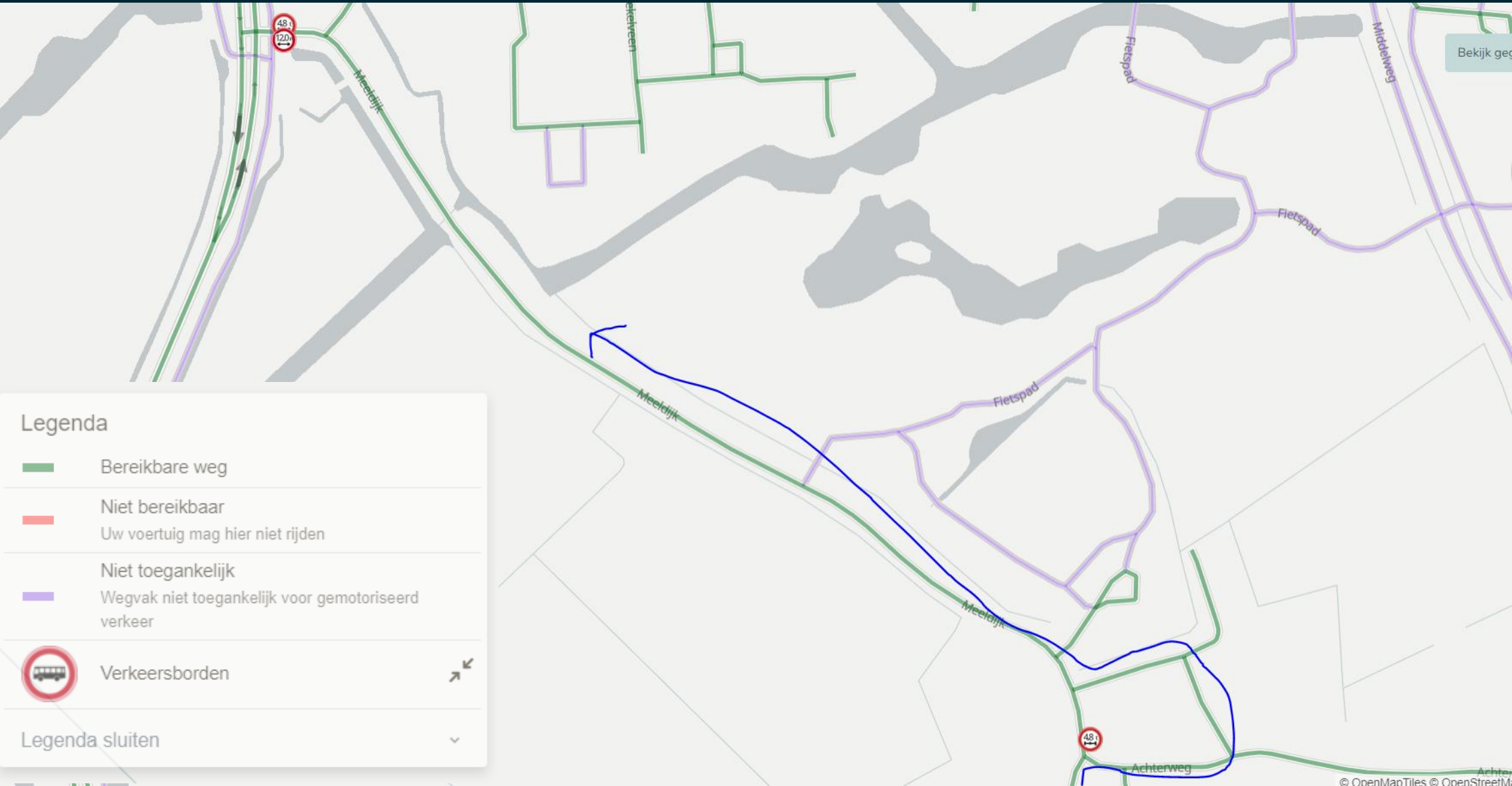
# Bescherm de dijk, max 4,8 ton aslast



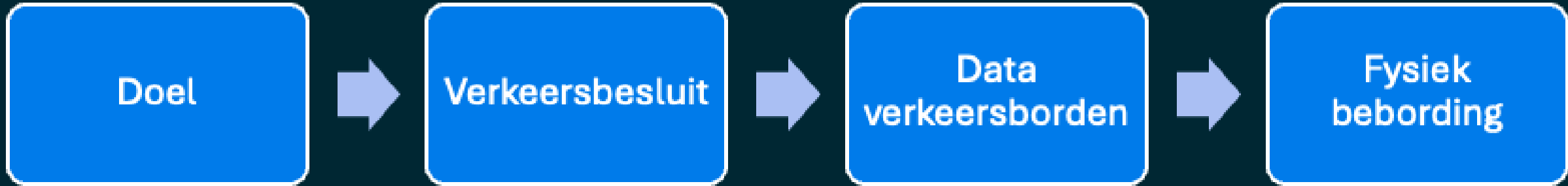
# Is de dijk beschermd?



# Is de dijk beschermd? (2)

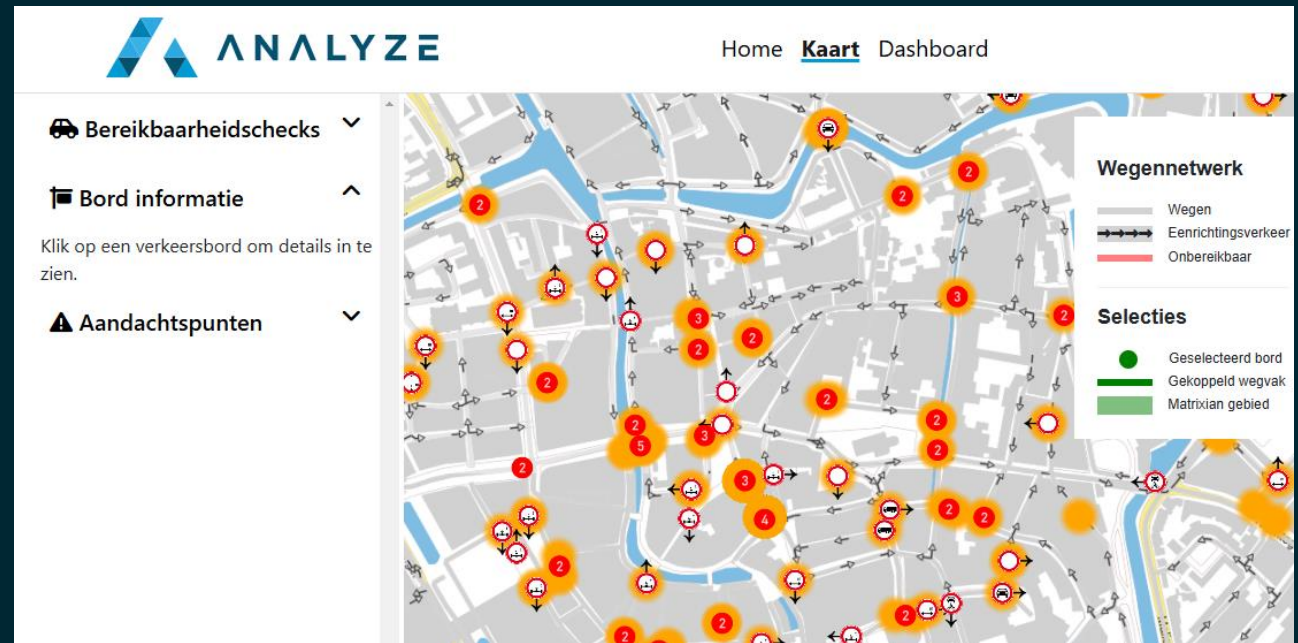


# Bescherm de dijk, max 4,8 ton aslast (2)



# NDW neemt *Data Dokter* over ...

- Regionaal Data Team (RDT) Midden Nederland heeft dit product ingekocht
- Deze tool attendeert wegbeheerders op niet symmetrische bebording
- NDW neemt over en schaaft het Landelijk op



# ... wegbeheerders, marktprijen en NDW

Overheid.nl  
publicaties > Officiële publicaties



Data dokter  
verkeersbesluit  
check  
(idee)

Asset management  
plaatsing/controlle

Check obv  
borden

Doel

Verkeersbesluit

Data  
verkeersborden

Fysiek  
bebording

Data Dokter  
(live in januari  
2025)

# Inzicht via API

Voor

- Overheden
- Assetmanagement
- Logistieke sector

Accessibility-map

The screenshot shows an API documentation interface for the 'accessibility-map' service. It is organized into sections with expandable headers (indicated by ^ and v icons).

- accessibility-map** (expanded):
  - GET** `/municipalities/{municipalityId}/road-sections` Returns inaccessible road sections for a specified municipality as JSON
  - GET** `/municipalities/{municipalityId}/road-sections.geojson` Returns road sections for a specified municipality as GeoJSON per direction
- municipalities** (expanded):
  - GET** `/municipalities` Returns all currently configured municipalities
- Schemas** (expanded):
  - VehicleType >
  - AccessibilityMapResponse >
  - RoadSection >
  - FeatureCollection >



# Open Source

De bereikbaarheidskaart is gebouwd conform het kabinetsbeleid 'Open, tenzij' en daarom is alle code open source.

Met open source componenten, zoals MapLibre

[Open source code op github](#)

# Hoe besteed jij de schaarse middelen?

## Infrastructuur

Loopt in de miljarden

**140 miljoen euro voor vervangen vier bruggen vaarweg Lemmer-Delfzijl**

Gepubliceerd op 10-01-2022 om 14:56



Foto: Rijkswaterstaat

## Bebording

Loopt in de miljoenen



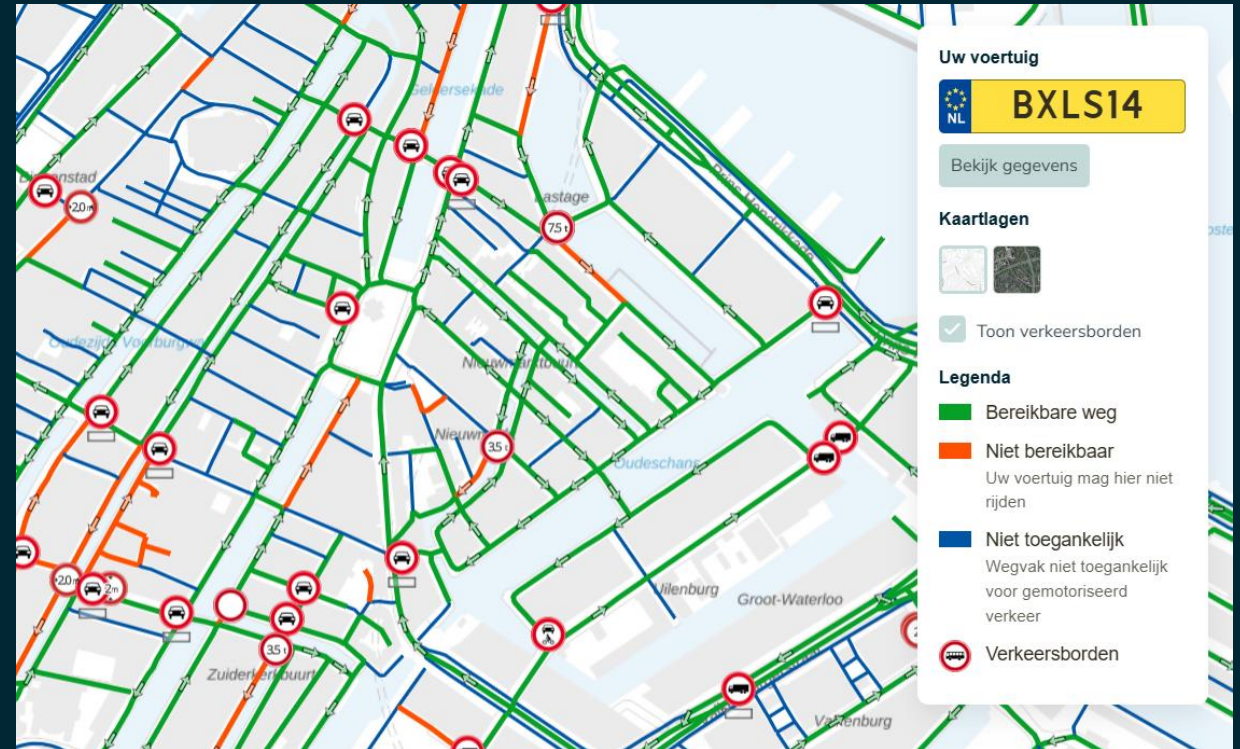
## Algoritmes

• Loopt in de tonnen



# Bereikbaarheidskaart

De bereikbaarheidskaart en de datadokter geven je inzicht of je je assets hebt beschermd en geeft de logistieke sector vooraf inzicht in de bereikbaarheid



# Alleen verder op pad of meer samenwerken?

