

A photograph of three cyclists in a race. The cyclist in the foreground is wearing a black and white jersey with "etixxx" and "QUICK-STEP" branding. The middle cyclist is in a red and white jersey with "JOKER+" and "RIDLEY" branding. The cyclist in the background is in a blue and yellow jersey with "SAXO BANK" branding. They are riding on a track with a green and white backdrop featuring "KODAK" and "Carrefour market" logos. Spectators and photographers are visible in the background.

# Verkeer & evenementen

Open college Smart Mobility

20 mei 2022

# *Centraal thema vandaag **Verkeersorganisatie***

*Open college Smart mobility: verkeer en evenementen  
Veilige, slimme en duurzame mobiliteit*

# Programma



13:30	13:45	Opening en introductie
13:45	14:30	Voorbeelden Concert at SEA & Nuclear Security Summit 2014
14:30	14:35	Introductie op opdracht
14:35	15:10	Werken aan opdracht in sub-groepen (incl. koffie/thee moment)
15:10	15:20	Pitches van de subgroepen
15:20	16:00	Toetsing aan de hand van de Tour de France 2015 / Giro 'd Italia
16:00	16:30	Doorkijk 14 juni / afronding

## Health & Safety Moment



# Health & Safety Moment



# Ons evenementen track record

- Concert at SEA 2007-2020
- Nuclear Security Summit 2014
- Operation Market Garden 2014
- Grand Départ Tour de France 2015
- Giro Gelderland 2016
- La Vuelta Holanda 2020 -> 2022
- Formule 1 Zandvoort 2020 -> 2022

# Erik Verschoor (1977)

1995 – 1999 HBO Verkeerskunde (Breda)

1999 – 2005 AGV Adviseurs in Mobiliteit (Thans onderdeel Movares)

Vanaf 2005 Arcadis Nederland – Senior adviseur / Projectmanager

- Regionaal en Proactief Verkeersmanagement
- Auteur Werkwijzer MinderHinder
- Verkeer in Design, Build, Finance and Maintain projecten
- Vele Mobiliteit & Smart Mobility Studies
- Accountmanager Smart Mobility
- Betrokken bij Arcadis Digital ontwikkelingen (Techstar, Code Orange)



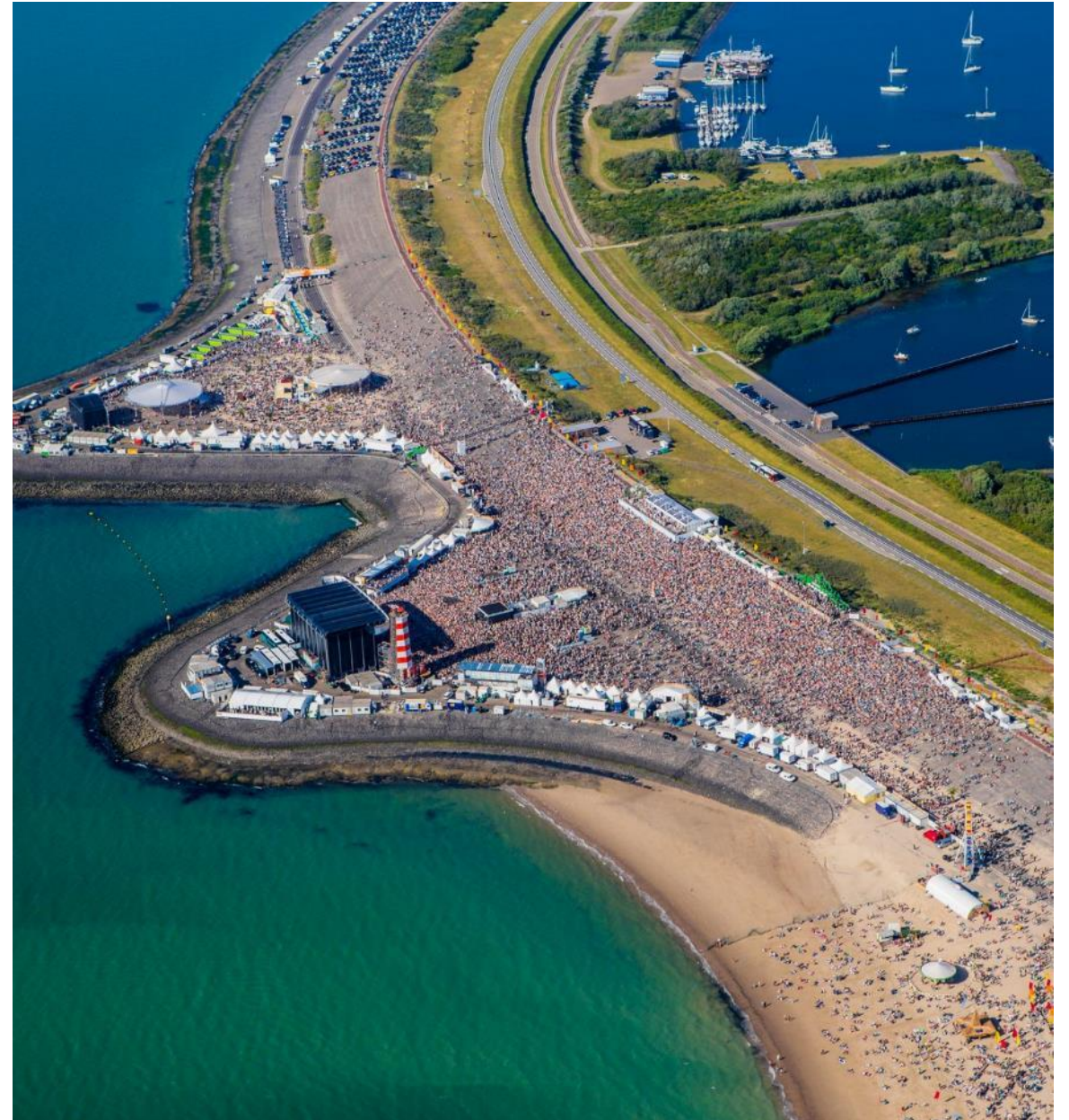
# Casus Concert at SEA

Slimme Mobiliteit en Smart Mobiliy “Avant a lettre”



# Concert at SEA

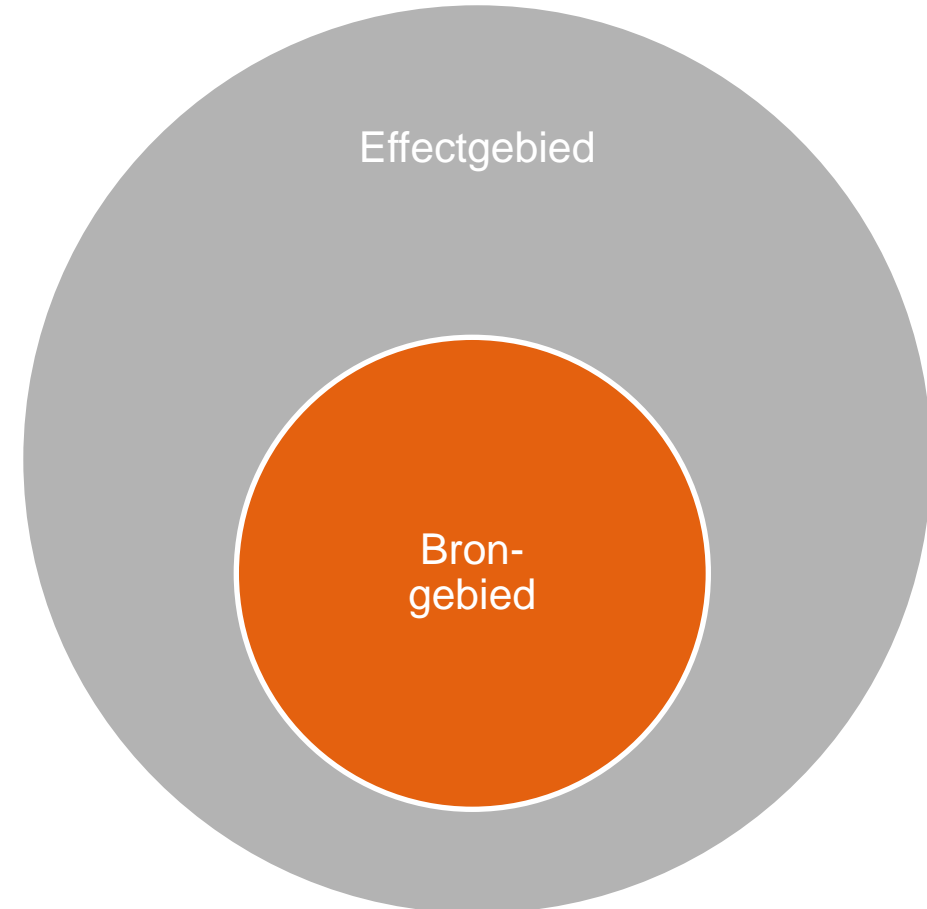
- In 2006 een valse start als ééndaags concert voor 50.000 bezoekers
- Georganiseerd door 3 lokale ondernemers met support van de gemeente
- Gevolgen:
  - Lange files op de A29
  - Diverse gevaarlijke situaties op de N57



# Concert at SEA

## Van probleem naar oplossing

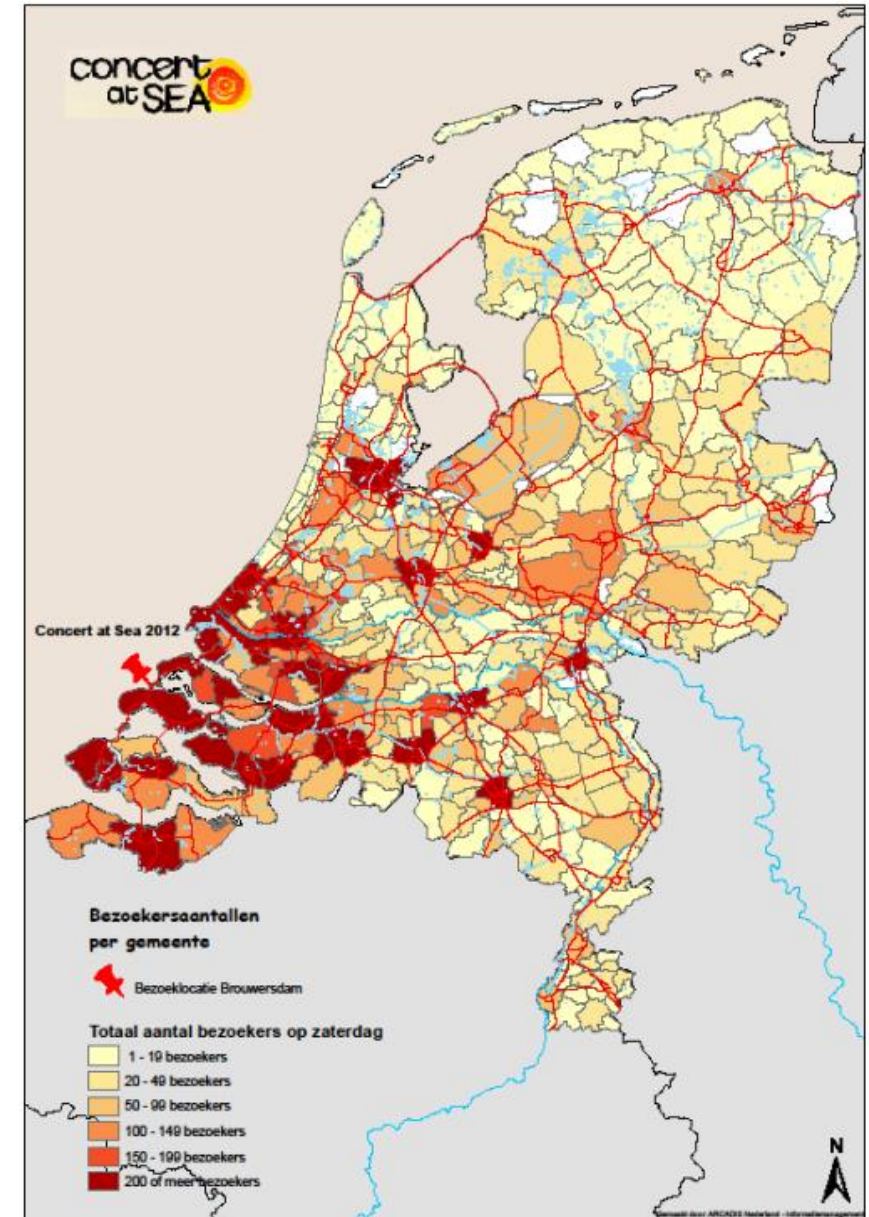
- Herkennen *en* erkennen van
  - Belangen
  - Specialisme
  - Mogelijkheden
- Invalshoeken
  - Programmering
  - Verblijf
  - Verdelen en managen
  - Communicatie



# Concert at SEA

## Taakverdeling bron & effectgebied

- Brongebied: organisator in de lead
- Effectgebied: Rijkswaterstaat in de lead
- Opzetten samenwerkingsmodel
  - Voorbereiding
  - Tijdens de operatie





# Concert at SEA

Smart mobility "Avant la lettre"



N57 dicht thv Brouwersdam  
Evenement: Concert at SEA





# **Casus** Nuclear Security Summit

Verkeersorganisatie tijdens de grootste verkeersmanagementoperatie van Nederland



# Nuclear Security Summit 2014

## The Hague, the Netherlands

# Nuclear Security Summit

De grootste verkeersmanagementoperatie van Nederland

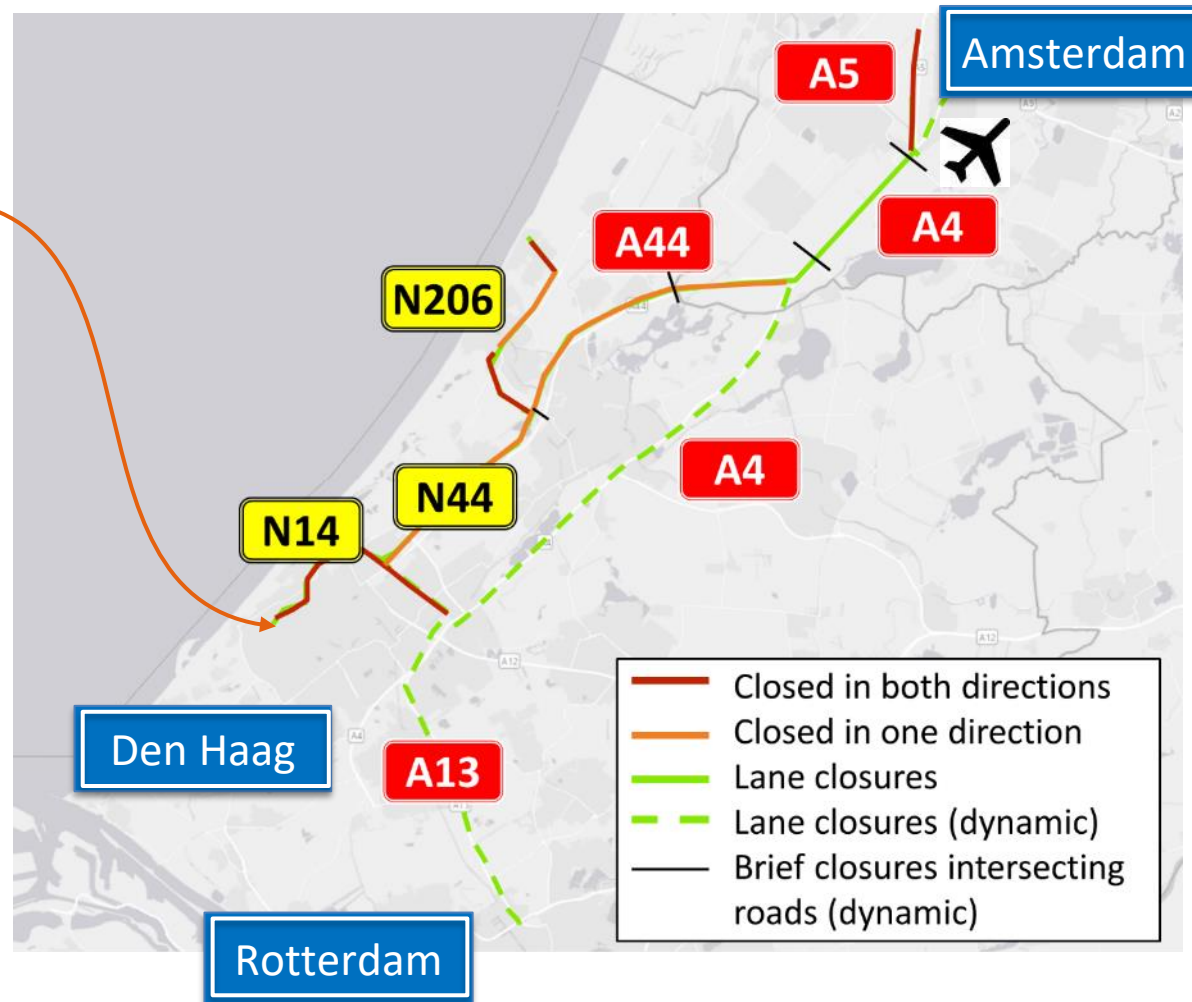
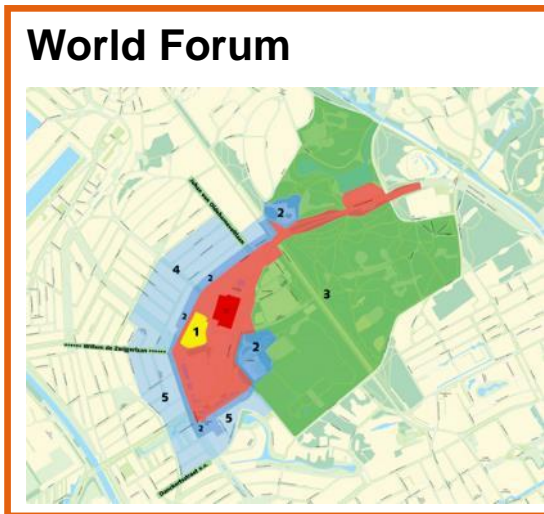




uitsluitend  
materiaal  
NSS Top

23-26 maart  
verkeershinder  
nucleaire top  
[www.ansoobeter.nl](http://www.ansoobeter.nl)





# 8 tijdfases

The image displays eight numbered diagrams (1-8) illustrating traffic flow phases on a road network. Each diagram shows a red dot at the start of a path, with the path color changing from blue to orange to green as it progresses. Diagrams 1, 3, 5, and 7 show a blue path. Diagrams 2, 4, 6, and 8 show an orange path. Diagrams 2 and 8 also show a green path segment. A text box next to diagram 2 reads "Maandag ochtendspits" (Monday morning peak), and a text box next to diagram 8 reads "Dinsdag avondspits" (Tuesday evening peak).

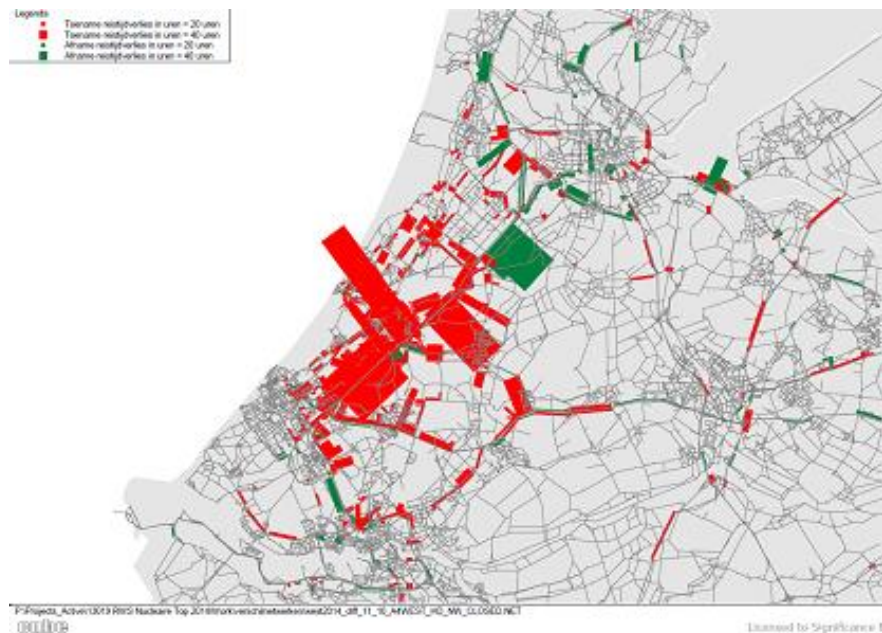
The photograph on the right shows a multi-lane highway with a yellow maintenance vehicle (a road sweeper or similar) operating on the right side. A canal runs alongside the highway, and a large white structure, possibly a bridge or overpass, is visible in the background under a blue sky with clouds.

# Geplande impact

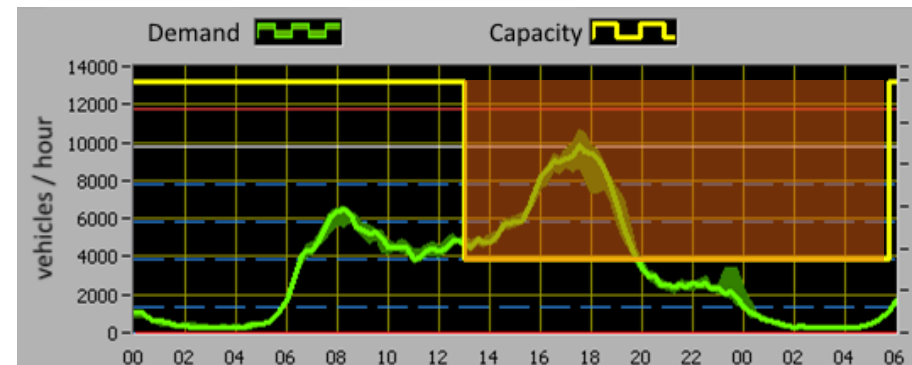
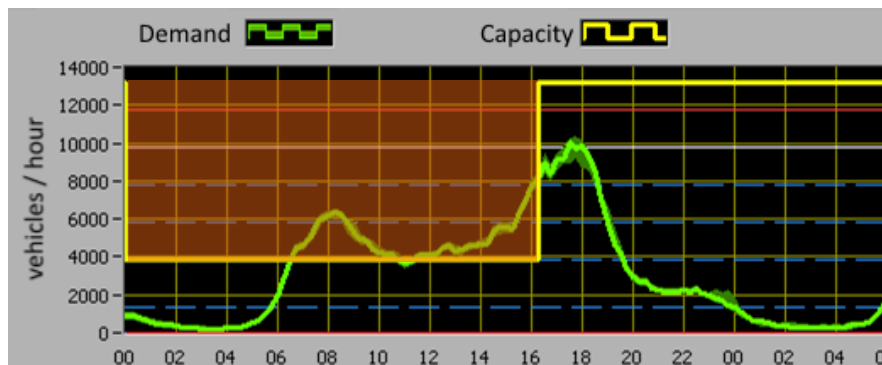
23 - 26 maart  
hinder ivm nucleaire top  
van AnaarBeter.nl



# Verwachte effecten op verkeer



- Verkeersinfarct in de Randstad.
- Bollenstreek zeer slecht bereikbaar
- Onderliggend wegennet loopt vol
  - Calamiteitenroutes lopen vol
  - Uitwijkroutes onbegaanbaar



# Opgave voor wegbeheerders

## Complexiteit maakt samenwerking noodzakelijk

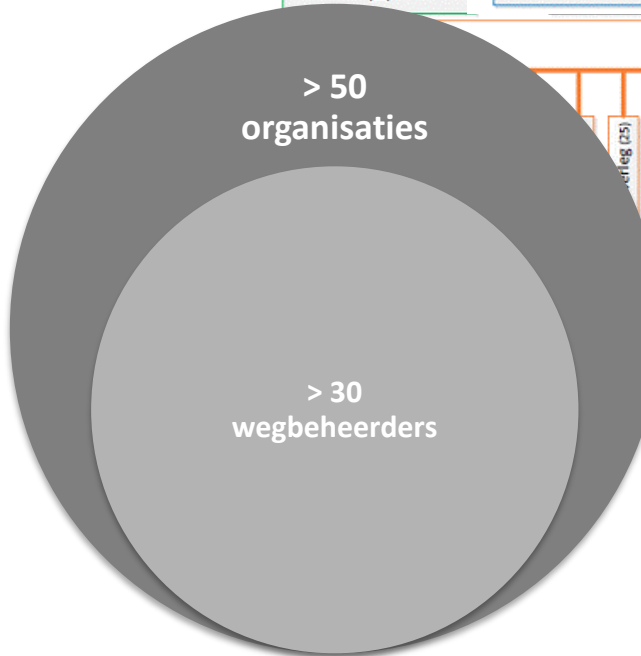
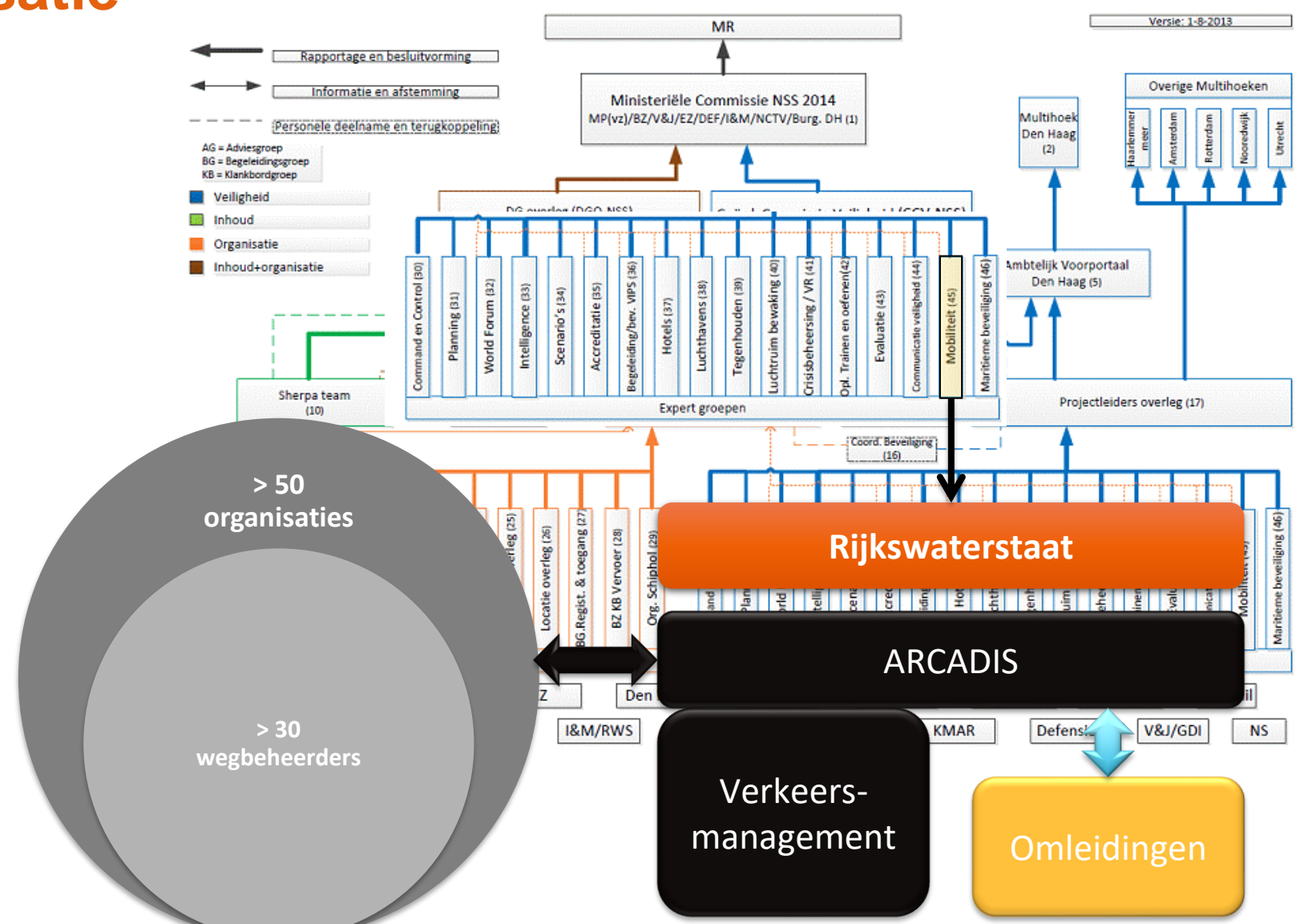
- Verkeershinder onderliggend en hoofdwegennet zijn onlosmakelijk verbonden
  - Integrale plannen voor zowel hoofd- als onderliggend wegennet
  - Impact op het gehele wegennet in de Randstad
  - Geen ruimte voor andere beperkingen!
  
- Veel dynamiek door de verschillende tijdsfases
  - Omleidingen en verkeersmanagement zijn een integraal plan
  
- Brongebied in Zuid- én Noord-Holland
  - Voorbereiding en aansturing vanuit één organisatiestructuur
  - Sturing uit Staf Grootschalig en Bijzonder Optreden (Politie)

## Onvoorspelbaarheid vraagt flexibiliteit

- Acties
  
- Andere reisschema's
  
- Weersinvloeden



# Organisatie





**ARCADIS**

Design & Consultancy  
for natural and  
built assets

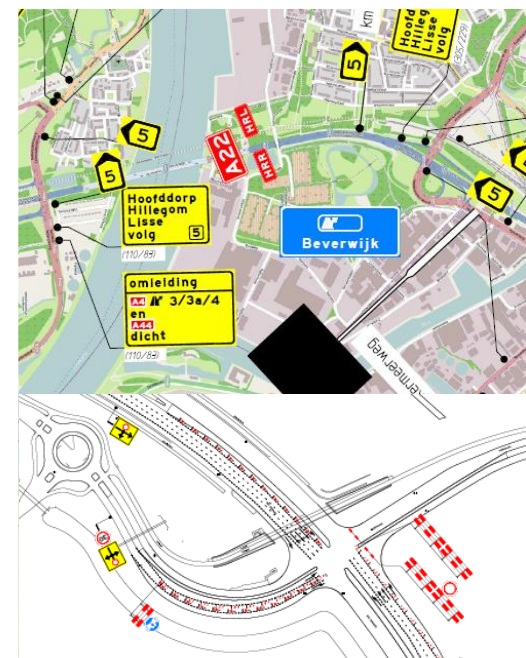
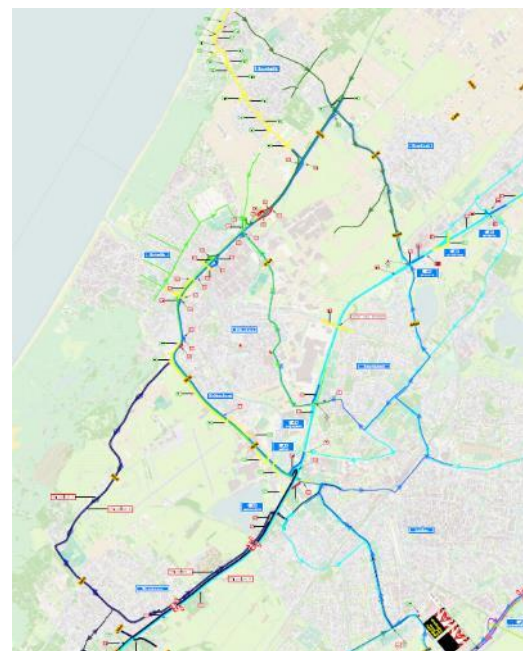
# HET PLAN



# BasisVerkeersplan



	Periode 1	Periode 2a	Periode 2b	Periode 3a	Periode 3b	Periode 4	Periode 5	Periode 6
Den Haag		CORRIDOR	CORRIDOR+N206	Tijdens top	Top+HTB	Naar Hotel	In between	Van Hotel
van	Zaterdag 0:00u	Zondag 16:00u	Maandag 11:00	Maandag 11:00	Maandag 18:00	Maandag 23:00	Dinsdag 01:00	Dinsdag 5:00
tot	Zondag 16:00	Maandag 11:00	Maandag 14:00	Maandag 18:00	Maandag 23:00	Dinsdag 01:00	Dinsdag 5:00	Dinsdag 9:00
	X	X	X					
	X	X	X					
	X	X	X					
	X	X	X					
	X	X	X					
	X	X	X					
	1 rs (MTM)	1 rs (MTM)						
	1 rs (MTM)	1 rs (MTM)						
	X	X						
	Stops	Stops						
	X	X						
	X	X						
	X	X						
	X	X						



Van grof naar fijn in amper 4 maanden

# Verkeersmaatregelen in cijfers (1/2)



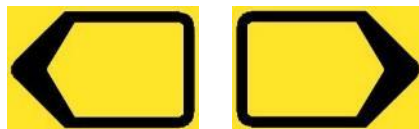
38

Unieke statische omleidingsroutes



± 550

Omleidingsborden



± 900

Routeborden



± 500

Parkeerverboden in Den Haag



55

Verkeersregelaars in de piek actief

## Verkeersmaatregelen in cijfers (2/2)



~~10~~ Spitsstreken (L) permanent open

~~27~~ Spitsstreken (R) eerder open \*

~~32~~<sup>34</sup> Tijdelijke DRIPs/tekstkarren

~~100~~<sup>166</sup> Bestaande DRIPs

8 Verkeersregelaars op motoren (observatie)

3 Tijdelijke camera's RWS (& Politie LE)

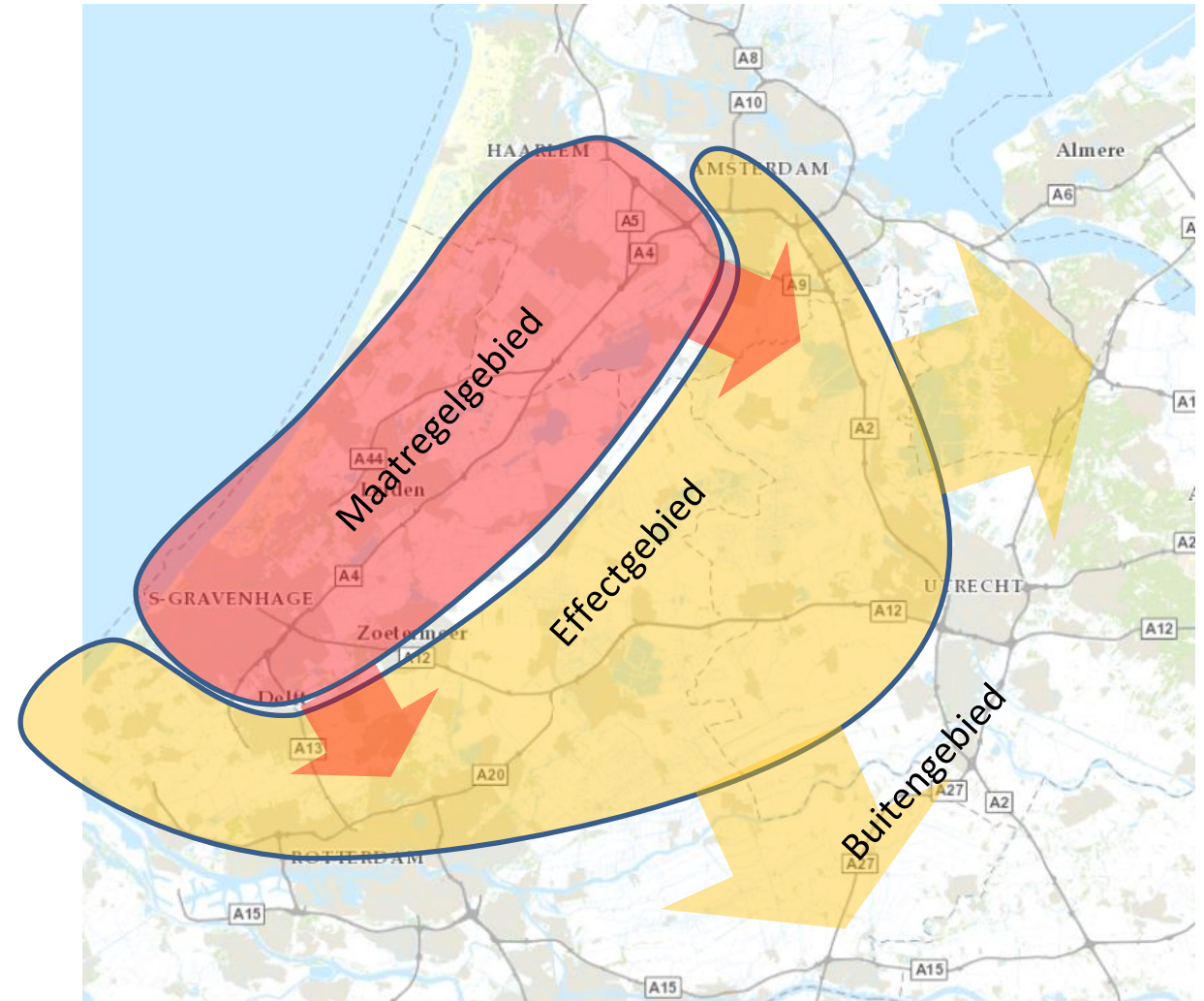
3 Gebieden met reistijdmeting

1 Gemeenschappelijke viewer

# Mobiliteitsstrategie

Omleidingen voor:

- Bereikbaarheid maatregelgebied
- Doorgaand verkeer maatregelgebied
- Doorgaand verkeer effectgebied



## Communicatiestrategie (1/2)

- Advies: werk thuis of elders.
- Als u tóch in Den Haag, Schiphol en omgeving moet zijn:
  - Reis buiten de spits, of
  - Gebruik extra capaciteit op het spoor of
  - Houd rekening met zeer ernstige hinder en langere reistijden.
- Eén gezamenlijke boodschap van alle betrokkenen.



## Communicatiestrategie (2/2)

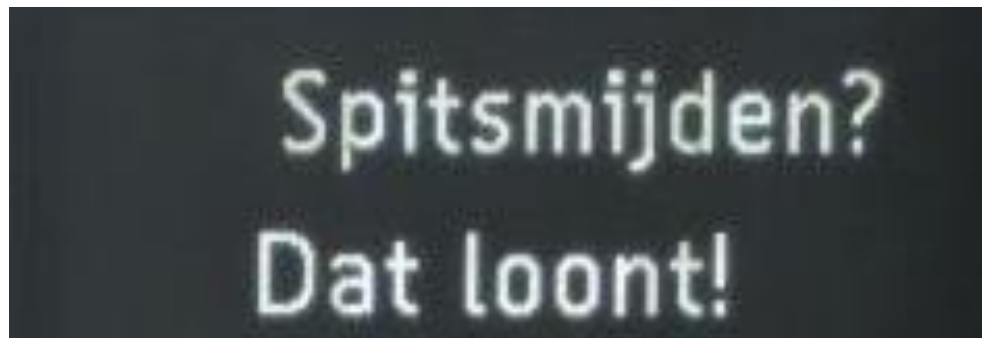
- Vroegtijdig informeren onder de paraplu van NSS
- In samenwerking met de andere wegbeheerders en serviceproviders)
- Vanuit heldere boodschappen voor alle weggebruikers
- Die een realistisch beeld van de verwachte hinder schetsen
- En een handelingsperspectief bieden



# De communicatiemiddelen...

- Banners
- Dossiers op rijkswaterstaat.nl en vanAanarBeter.nl
- DRIP's
- Factsheets
- Film Quick Movable Barrier
- Film voorbereidingen wegbeheerders
- Flyer benzinstations
- Infographic
- Kaartjes
- Intranet RWS
- Kaartjes
- Radiospot vanAanarBeter
- Social Media
- Tekstwagens
- Vooraankondigingsborden
- Yammer
- 0800-8002
- **Mediamomenten creëren**

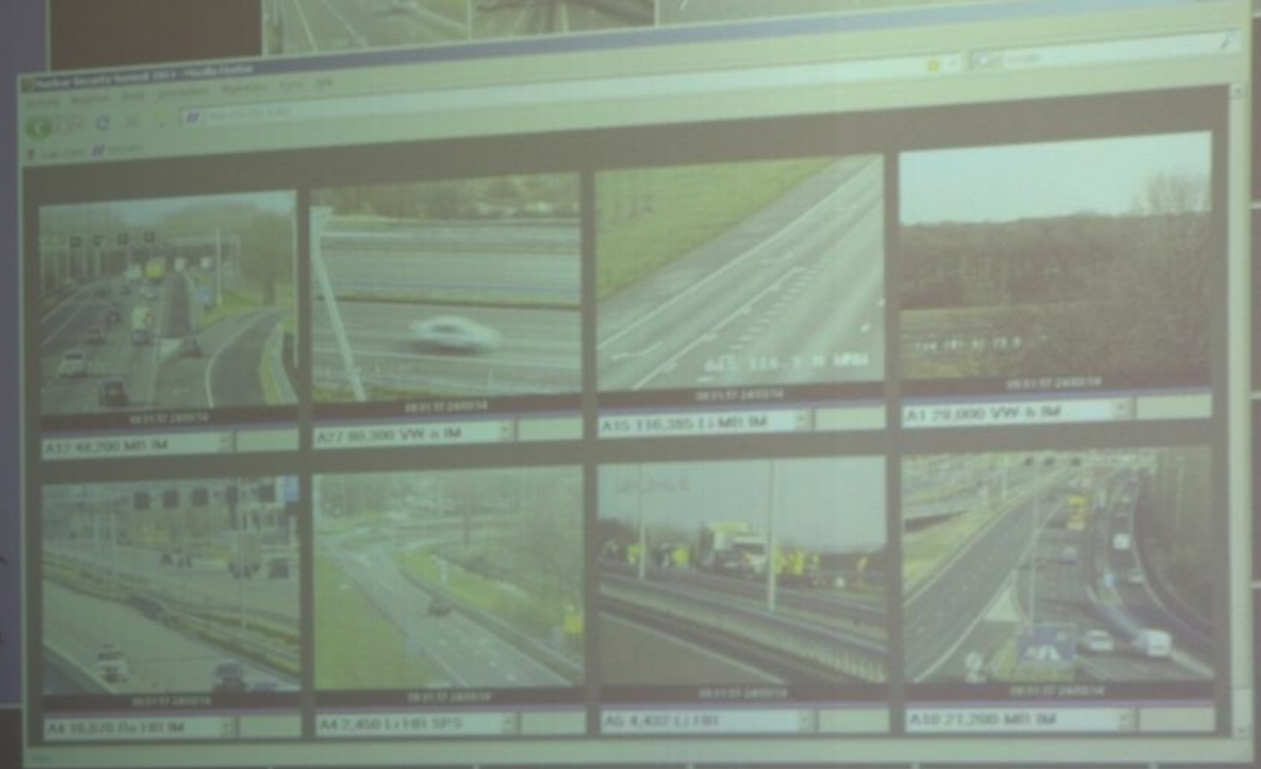
# Bedrijfsbenadering





# De operatie

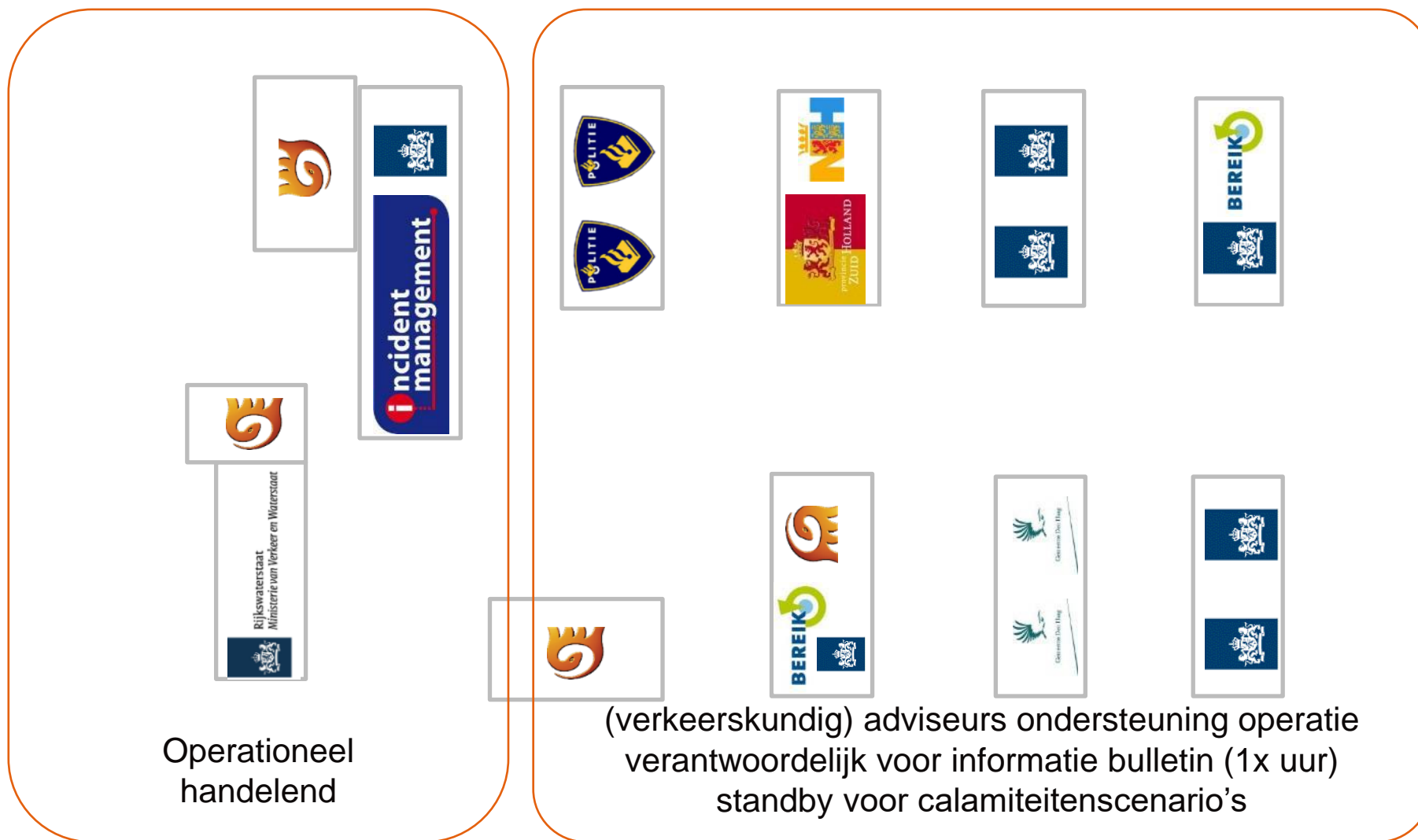
Complexe operatie vraagt slagvaardigheid







# Operationeel Centrum Wegbeheerders



# Gezamenlijke beeldvorming

1x per uur overleg volgens BOB-structuur

- Mobiliteitsbeeld
- Oordeelsvorming
- Besluitvorming



# Digitale informatie-uitwisseling

	Zondag													
	Beperkt / 90 min													
	09:00	09:30	10:00	10:30	11:00	11:30	12:00	12:30	13:00	13:30	14:00	14:30	15:00	15:30
rsbeeld														
<b>Hoofdwegennet</b>														
A4 Badhoevedorp - Burgerveen			1	1	1	1	1	1	1	1	1	1	1	1
A4 Burgerveen - Clausplein			1	1	1	1	1	1	1	3	2	2	2	1
A/N44 Burgerveen - Den Haag			1	1	1	1	1	1	1	1	1	1	1	1
A/N44 Den Haag - Burgerveen			1	1	1	1	1	1	1	1	1	1	1	1
A12 Gouwe - Prins Clausplein			1	1	1	1	1	1	1	1	1	1	1	1
N11 Alphen-Leiden			1	1	1	1	1	1	1	1	1	1	1	1
A13 Rotterdam - Ypenburg			1	1	1	1	1	1	1	1	1	1	1	1
Amsterdam e.o (A10 & A9)			1	1	1	1	1	1	1	1	1	1	1	1
Noord-Holland Noord (A9 & A8, A7)			1	1	1	1	1	1	1	1	1	1	1	1
Den Haag e.o. (A12 Utrechtsebaan)			1	1	1	1	1	1	1	1	1	1	1	1
Rotterdam e.o.			1	1	1	1	1	1	1	1	1	1	1	1
Grootschalige omleiding A2-A12			1	1	1	1	1	1	1	1	1	1	1	1
Grootschalige omleiding A27-A15			1	1	1	1	1	1	1	1	1	1	1	1
Grootschalige omleiding A15 Valburg - Gorinchem			1	1	1	1	1	1	1	1	1	1	1	1
<b>Onderliggend wegennet</b>														
Westland			1	1	1	1	1	1	1	1	1	1	1	1
Driehoek tussen A12/A13/A20			1	1	1	1	1	1	1	1	1	1	1	1
Leiden (incl. tussen A4/A44 ten noorden van Leiden)			1	1	1	1	1	1	1	1	1	1	1	1
N207 Alphen - Leimuiden & N446 tot A4			1	1	1	1	1	1	1	1	1	1	1	1
Gebied tussen A4, A9, A2 en N201			1	1	1	1	1	1	1	1	1	1	1	1
Haarlemmermeer			1	1	1	1	1	1	1	1	1	1	1	1
Bollenstreek			1	1	1	1	1	1	1	1	1	1	1	1
Voorschoten, Leidschendam			1	1	1	1	1	1	1	1	1	1	1	1
Den Haag			1	1	1	1	1	1	1	1	1	1	1	1
<b>Bereikbaarheid voorzieningen</b>														
Schiphol			1	1	1	1	1	1	1	1	1	1	1	1



**Jan Brink**

To Nuclear Security Summit (NSS)

Follow

NSS bij DCC IenM. Kijken, wachten, vragen beantwoorden en vooral ook stellen. Het loopt voorspoedig allemaal. Straks de opbouw van de hoofdroute Den Haag - Schiphol



Like · Reply · Share · More · 24 hours ago from iPad

# Digitale informatie-uitwisseling

Netcentrisch samenwerken



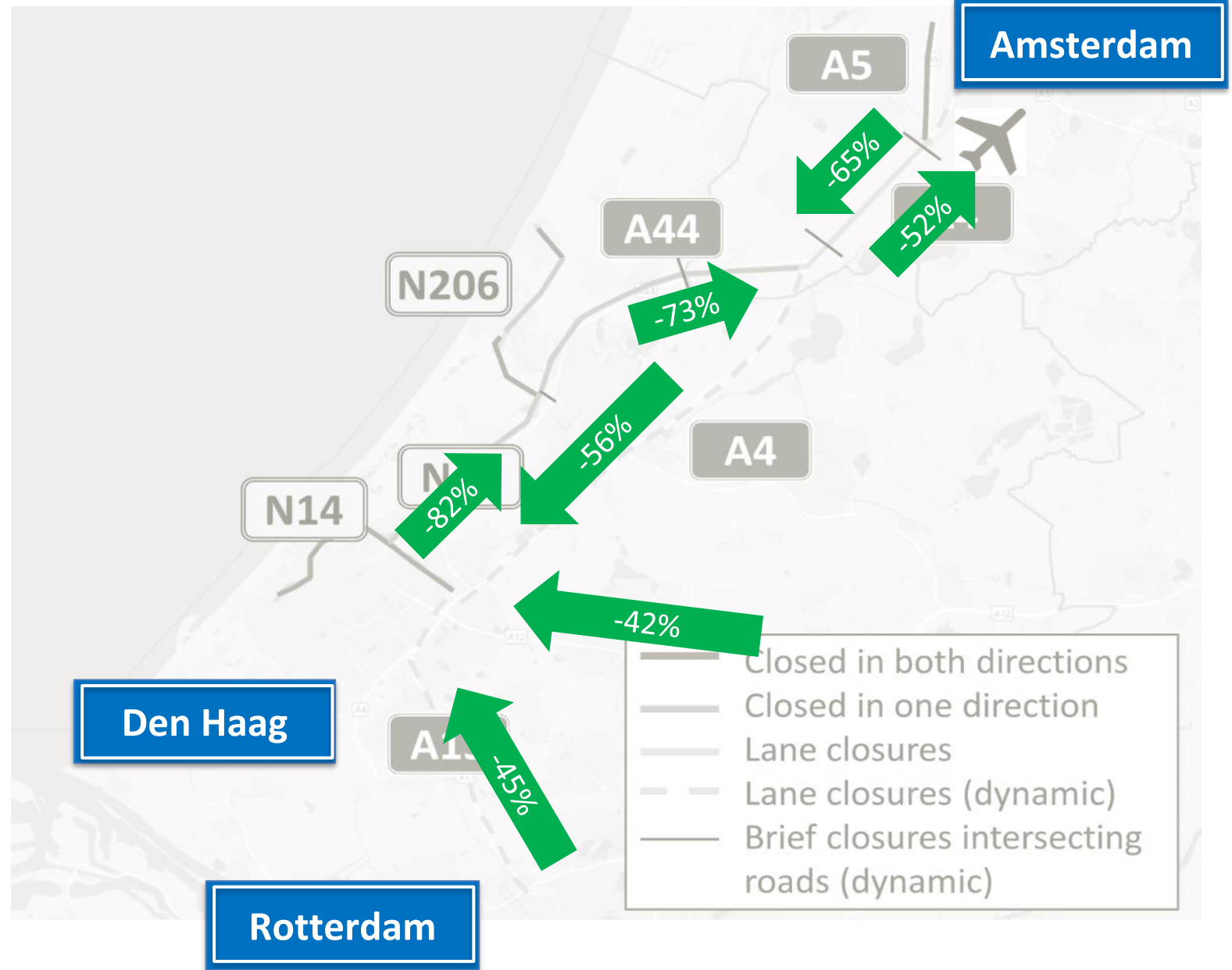
# De effecten

De kracht van communicatie!

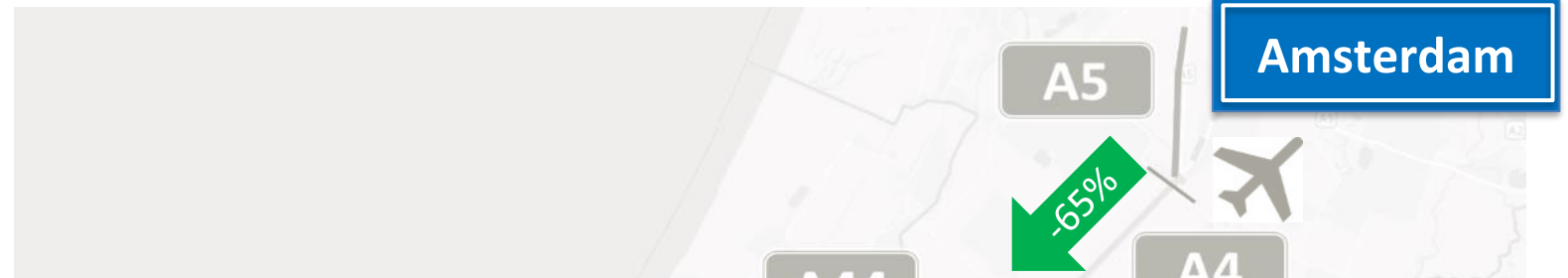




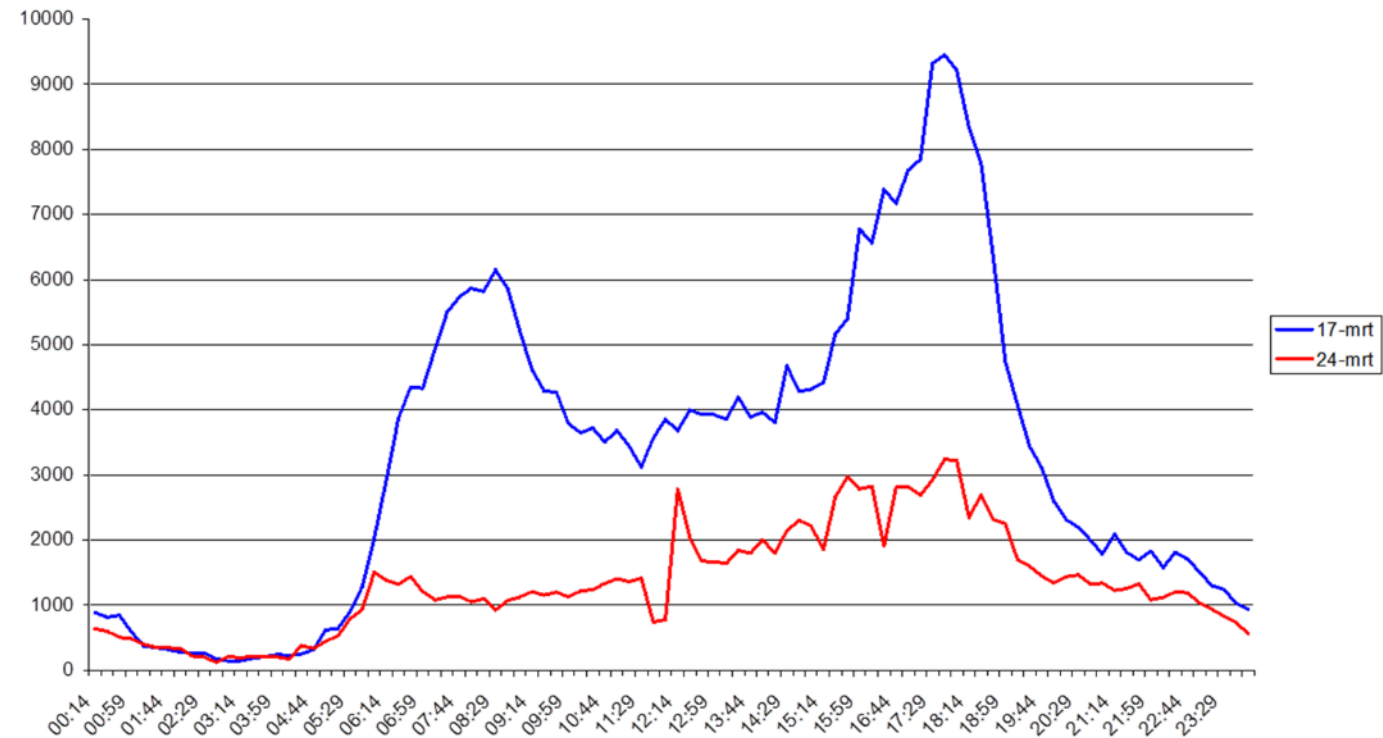
# Intensiteitsafname



# Intensiteitsafname



## Traffic Demand Motorway A4 (southbound) Comparison Monday, 17 and 24 March



# Buiten beeld: De ‘schoonheidsfoutjes’

- De Quick Movable Barrier deed het niet...
- Maai/snoeiwerkzaamheden (Wassenaar)
- Bigbags en andere objecten
  - Verkeersonveilig
  - Alleen opdracht tot plaatsing geregeld, niet het verwijderen
- Communicatie bij het vrijgeven
  - Issues op de A44
  - Issues op de A5



# Vragen



# Introductie opdracht

## Tour de France

# Grand Départ Tour de France 2015

Tijdrit in Utrecht



# Grand Départ Tour de France 2015

2<sup>e</sup> etappe naar Zeeland



## Vraag voor subgroepen van maximaal 5 personen

Tijd voor koffie / thee en ga vervolgens aan de slag:

- Maak een overzicht van **relevante onderdelen en aspecten** in de voorbereiding van het mobiliteits- en verkeersplan?
- Met welke **omgevingsfactoren en stakeholders** heb je te maken?

Pitch de belangrijkste aandachtspunten in **5 minuten** aan de groep (gezamenlijke terugkoppeling om 15:10)



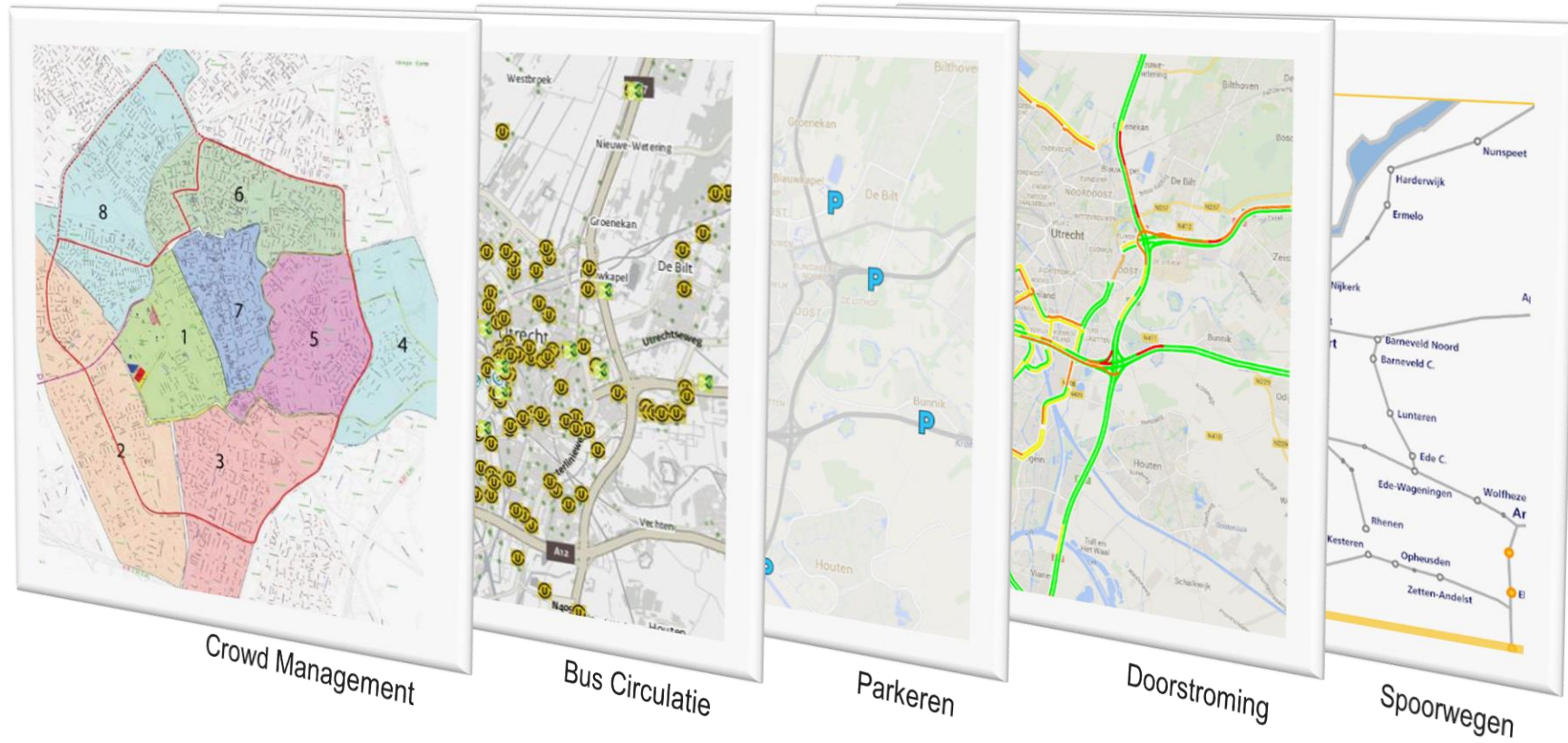
PREPARATIE

OPERATIE

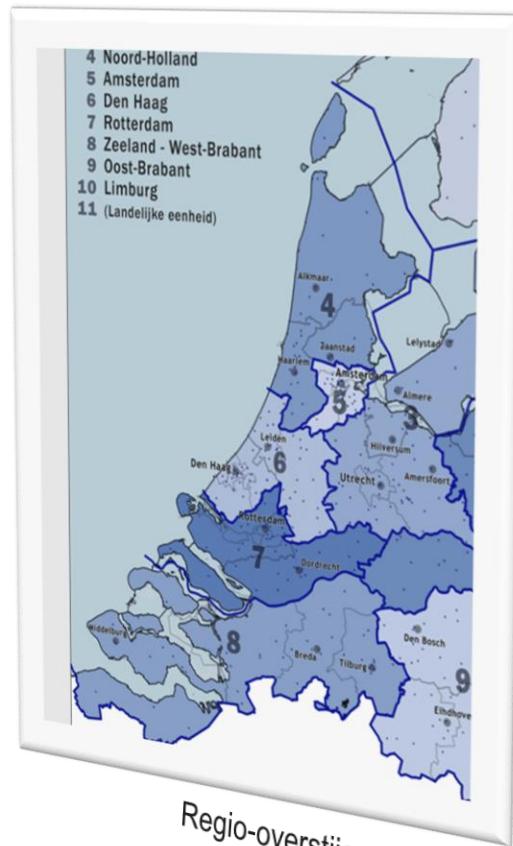
## Een aantal casussen die wij onderweg zijn tegengekomen

- Veiligheid!
- Aan- en afvoer van verkeer
- De verkeersmaatregelenoperatie
- Netwerkmanagement
- Eisen van de A.S.O.
- Samenwerking tussen organisaties.

# Uitdagingen operatie



# Uitdagingen operatie - zondag



Regio-overstijgend



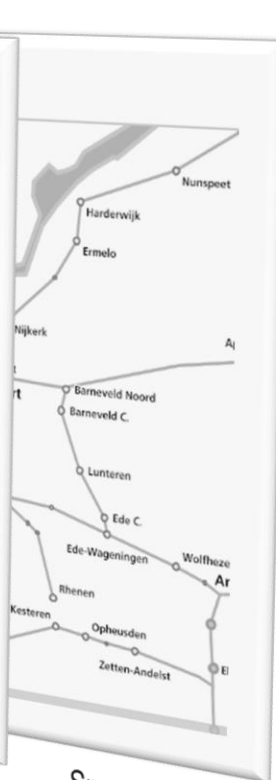
Koers



Dyn. verkeersmaatregelen



Doorstroming



Spoorwegen

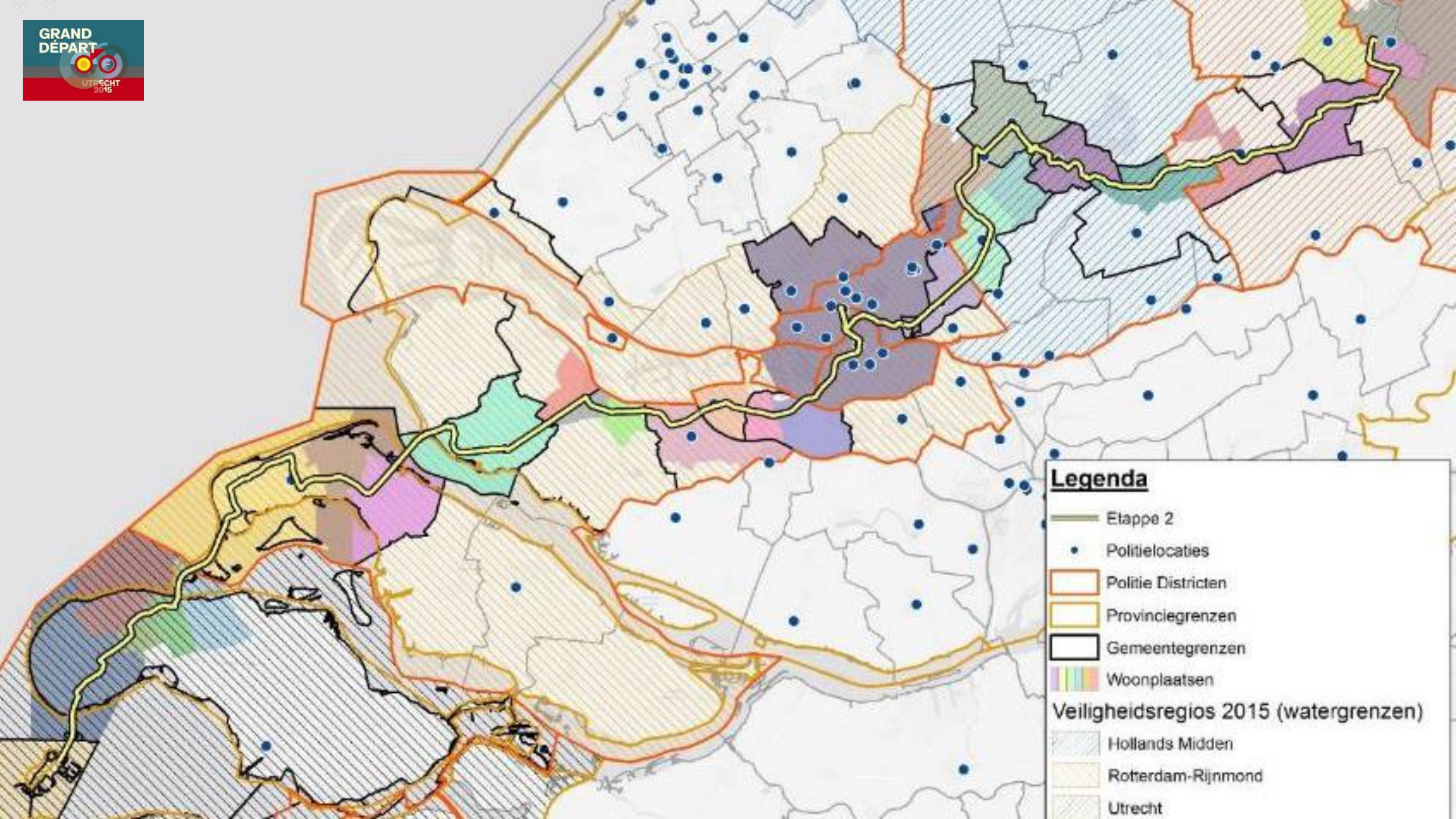


één Franse organisatie – drie Nederlandse



# Een bond peloton aan betrokkenen in de voorbereiding

- A.S.O.
- Nederlandse projectorganisaties Tour de France
- Opdrachtnemers
- Overheden
- Wegbeheerders (+ verkeerscentrales)
- Politie(regio's)
- Veiligheidsregio's
- Vervoerders
- Ect.



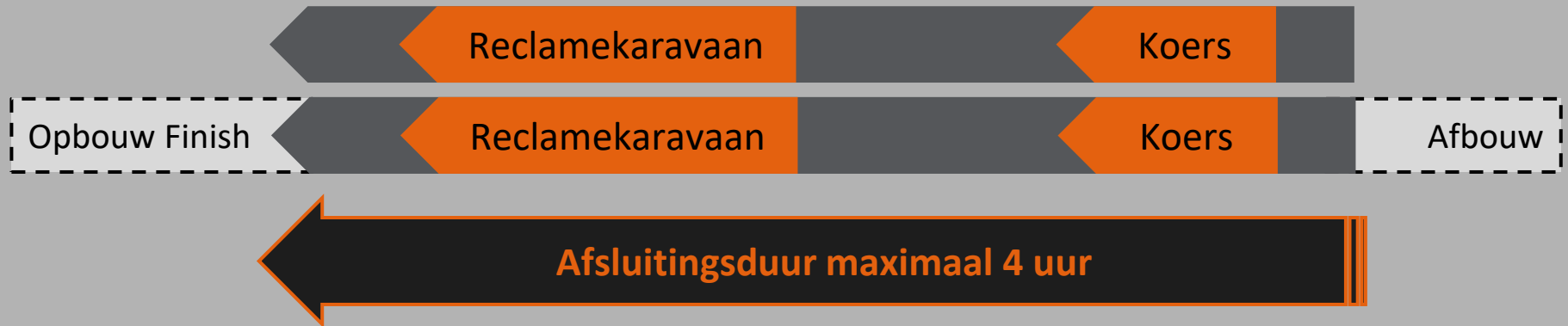
### Legenda

- Etappe 2
- Politielocaties
- Politie Districten
- Provinciegrenzen
- Gemeentegrenzen
- Woonplaatsen

### Veiligheidsregios 2015 (watergrenzen)

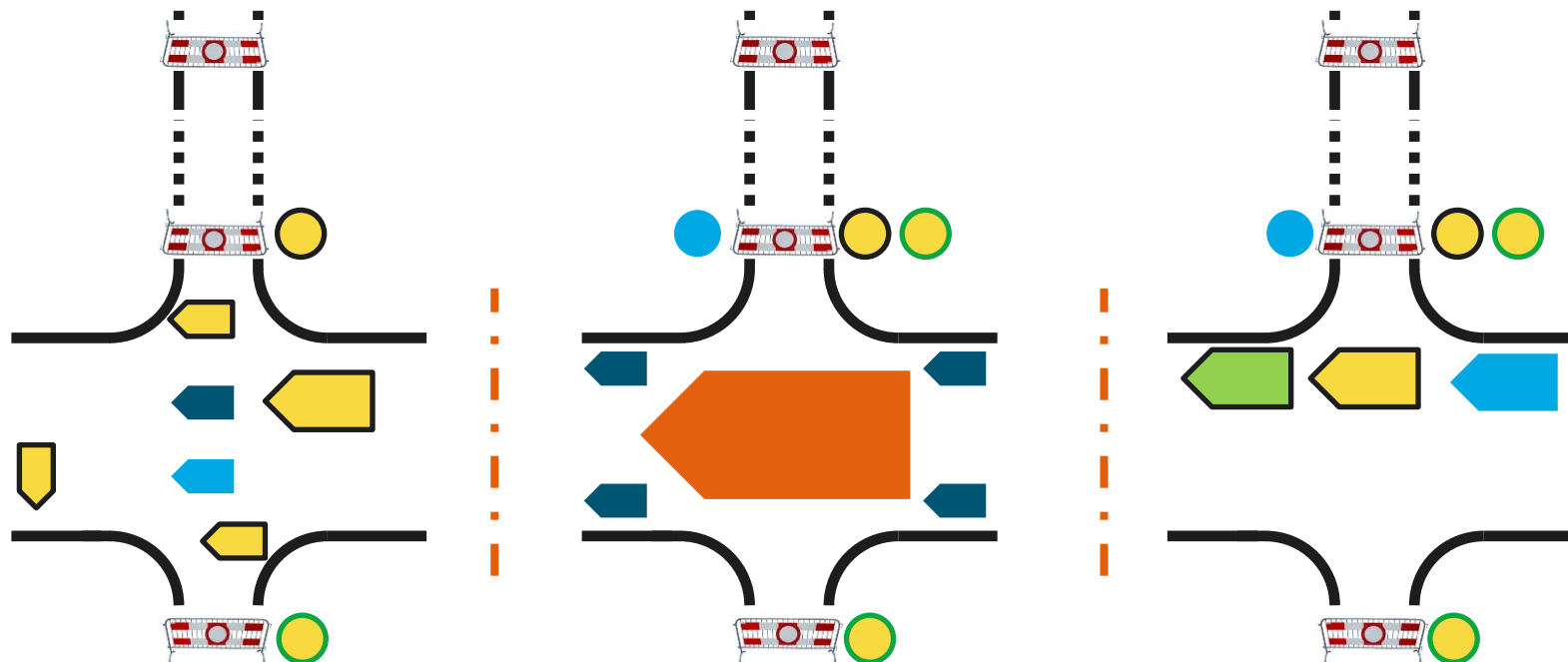
- Hollands Midden
- Rotterdam-Rijnmond
- Utrecht

# 48 KM/H





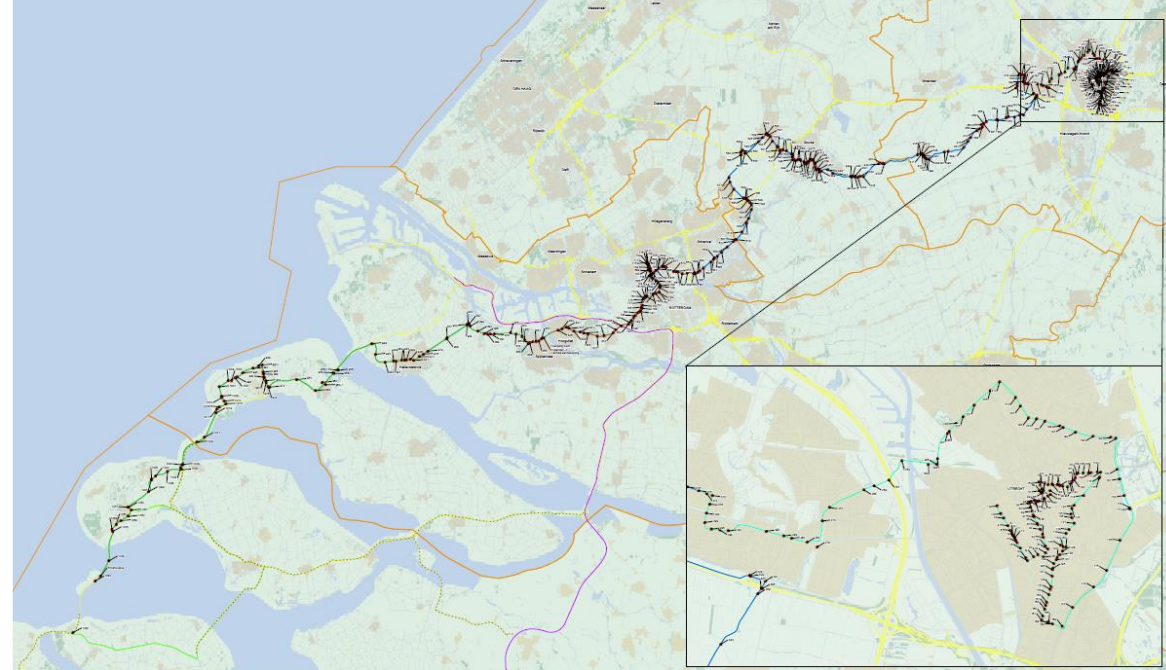
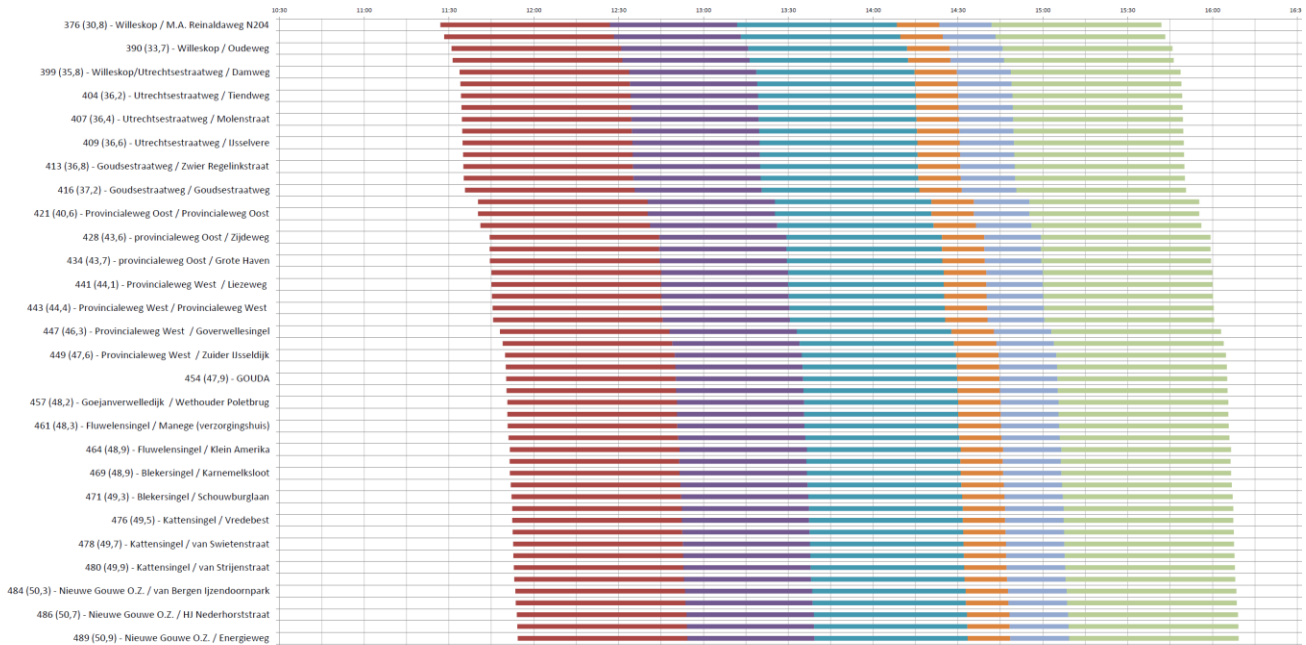
# En een bont peloton aan betrokkenen tijdens de uitvoering



- Verkeersmaatregelen
- Politie (regio)
- Politie (LE)
- Koers
- Wegbeheerder
- Verkeersregelaar (beroeps)
- Verkeersregelaar (evenement)



# Kruisjeslijst Tour de France - BasisVerkeersPlan ARCADIS (10:30 - 19:00 uur)



## Data-uitwisseling

# ArcGIS

Hardcopy  
tekeningen

KML/KMZ

GPX

Datalevering  
Politie

Gehele route &  
gebieden

GoogleMaps /  
Google Fusion

Navigatie  
motoren

CityGIS

**Kruisjeslijst**

[Opgemaakt door Koprijder](#)

1 (32)

Overige / geen waarde (422)

---

**Parcours**

[Individuele stijlen](#)

[Tour de France 2015 2e etap...](#)

---

Barriers

---

Tijd afsluiten

---

Reclame Karavaan

---

46 km/uur

---

Vrijgeven weg

---

**Basiskaart**



<b>Uitleg / obstakels</b>	Rotonde (tweezijde)
<b>aansluiting (afsluiten)</b>	Willeskop
<b>Uitleg / Maatregel</b>	inleiden / eerste zes broodjes rechts verwijderen / Calamteietenroute
<b>Koprijder</b>	1
<b>Opbouw VKM</b>	11:26
<b>CP</b>	12:26
<b>Doorkomst 48 km/u</b>	14:23
<b>Doorkomst 46 km/u</b>	14:25
<b>Doorkomst 44 km/u</b>	14:26
<b>Weg vrij</b>	15:41
<b>Tekeningnummer</b>	013-v01
<b>Locatie</b>	Rotonde Willeskop (N228) en M.A. Reinaldaweg (N204) (km30,74)
<b>Verantwoordelijk</b>	Heijmans
<b>Cal.</b>	ja
<b>Van (afsluiting)</b>	11:26
<b>Tot (afsluiting)</b>	15:41
<b>Duur (afsluiting)</b>	04:15
<b>Gebieden (verkeer)</b>	Landschapsbaan - N204
<b>Van (gebied)</b>	11:00
<b>Tot (gebied)</b>	15:45
<b>Duur (gebied)</b>	04:45
<b>Sectornr. TdF</b>	10
<b>Contactpersoon</b>	Ron van Reenen
<b>Tel. nummer</b>	
<b>Portofoon</b>	BRAVO 10

52.03632, 4.93691

# Casus Spijkenissebrug

**Van technische staat van een brug tot bestuurlijke opschaling vanwege bereikbaarheid havengebied Moerdijk**

# Casus finish Zeeland





Noordzee Route

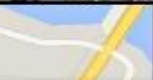
Noordzee Route

Ring-Oost

Gildepad

N57

N57



Beperkte breedte

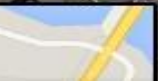


"Vrij toegankelijk"

Meest gewilde plaatsen

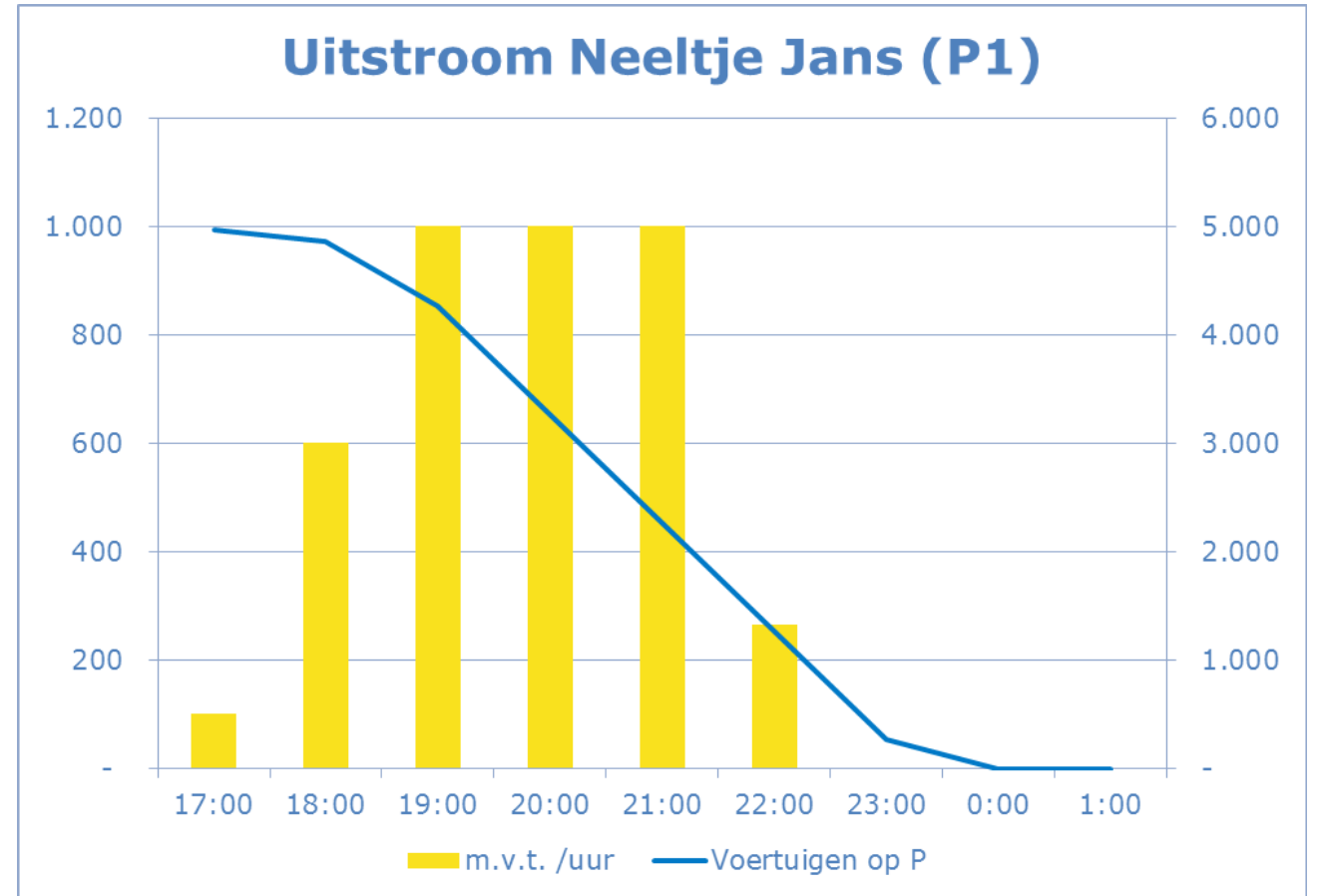
Verkeersregelaars/ bewaking  
i.v.m. "opzwaaien" stilstaande  
mensen.

Geen fietsen langs OSK tussen  
Topshuis en Roggenplaat

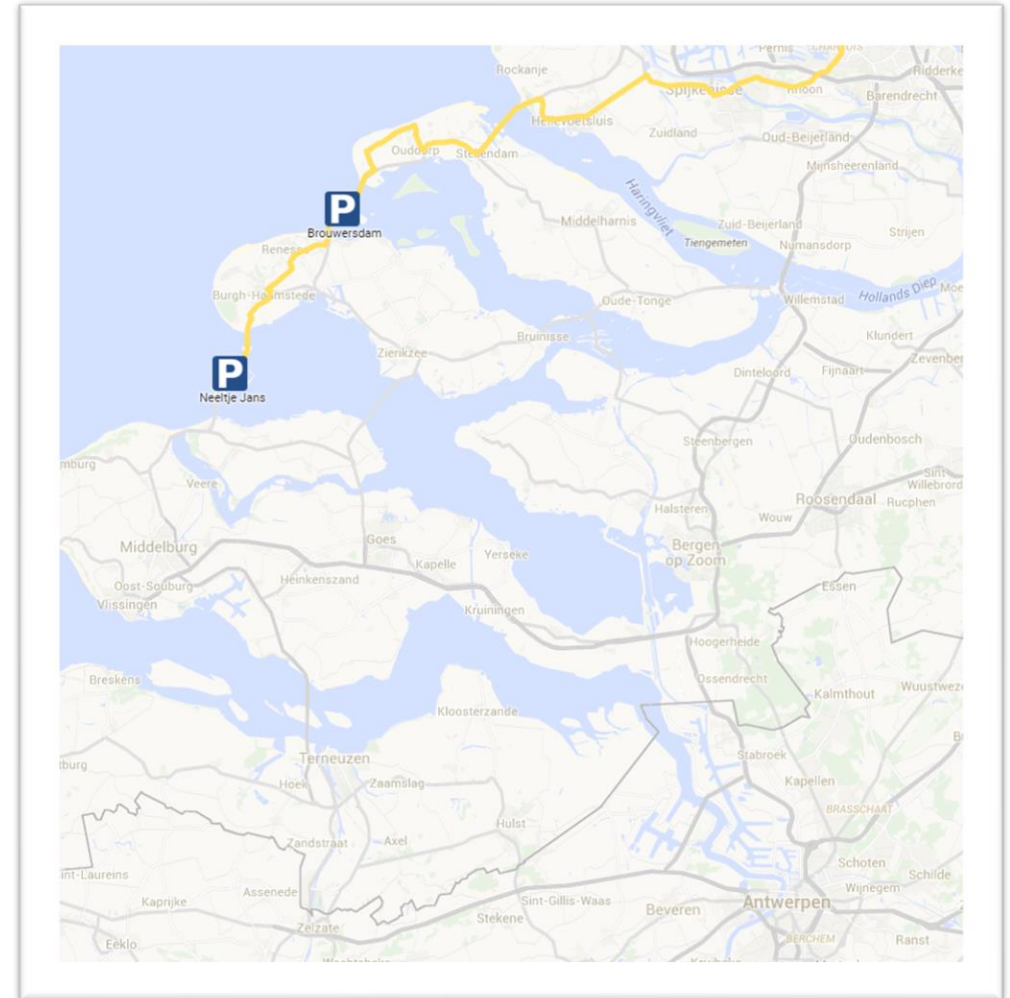
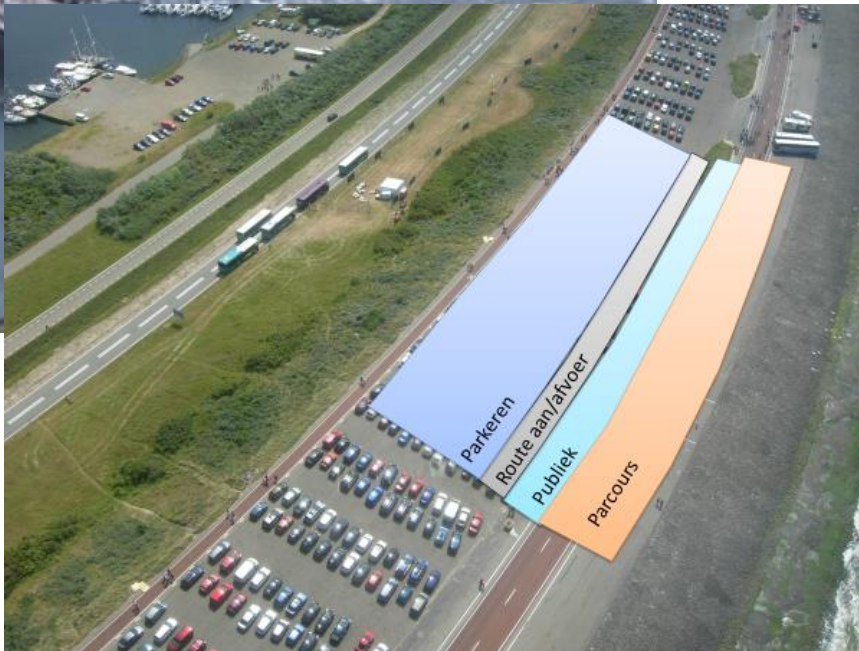


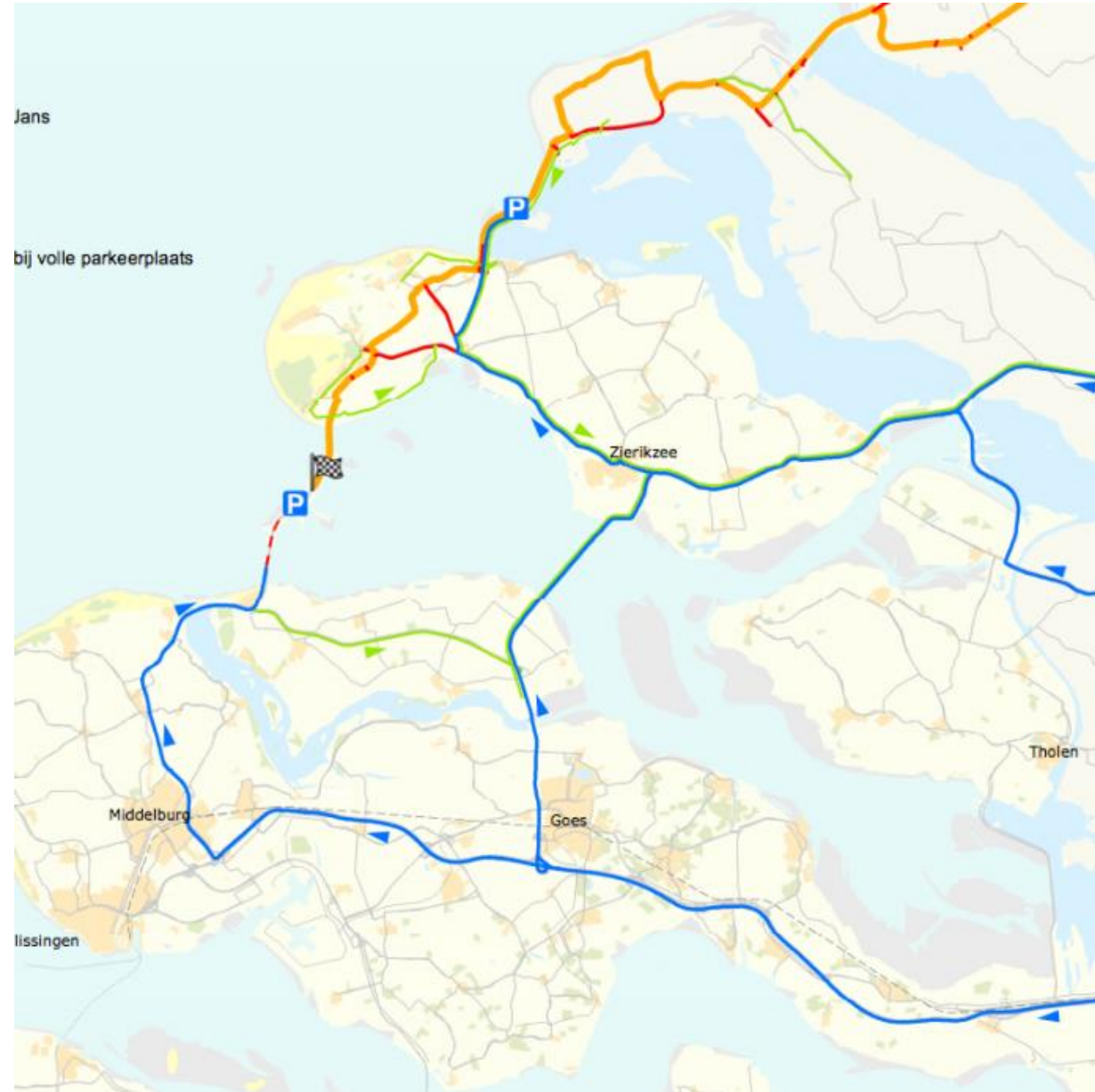


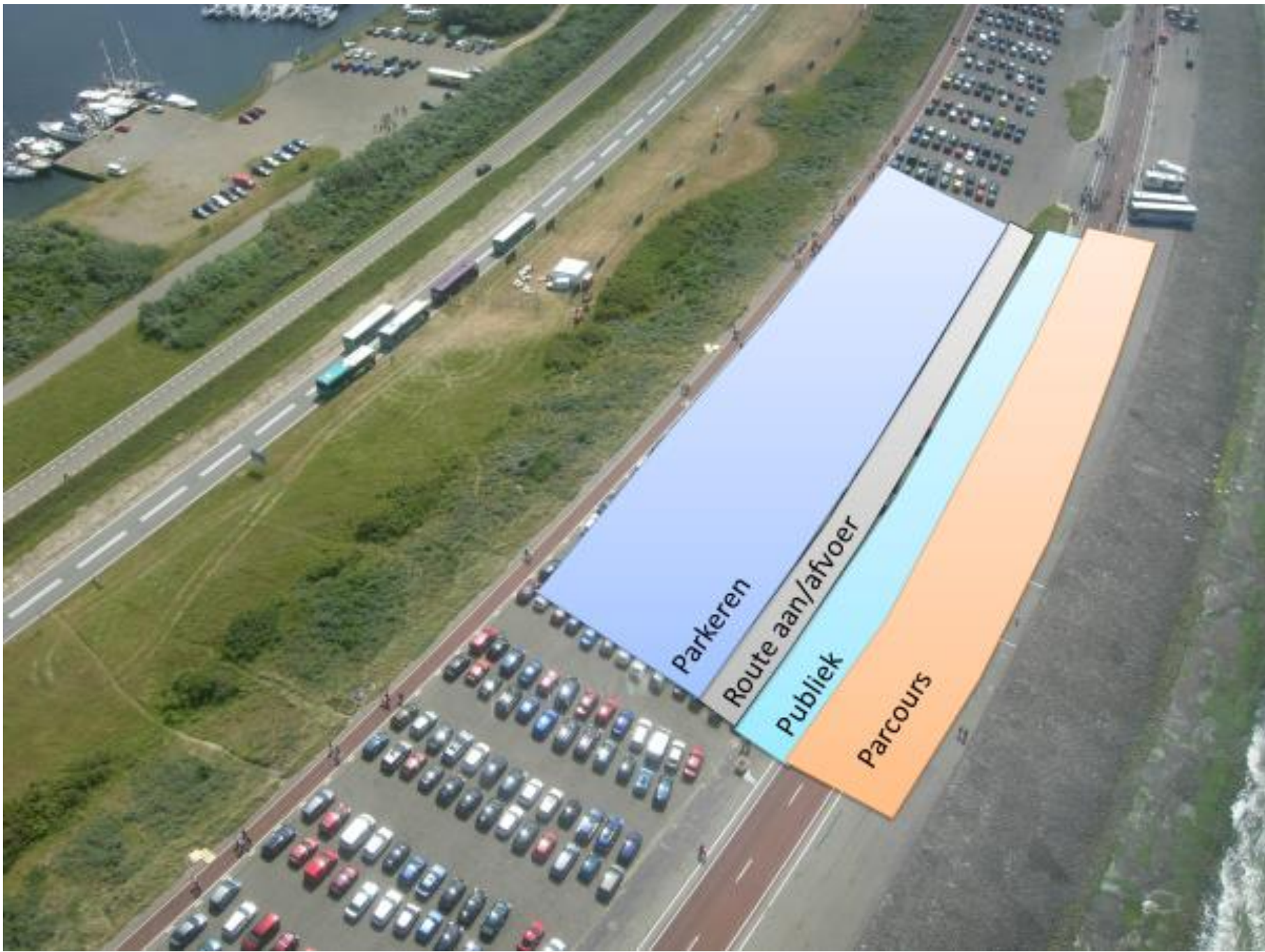
# Uitstroom bij 5.000 voertuigen



# Secundaire parkeerplaats







Parkeren

Route aan/afvoer

Publiek

Parcours

# Cross Border Management



# Cross border management



# Vertrek rennersbussen



PREPARATIE

OPERATIE

# Organisatie Tour de France

SGBO's Politie (Utrecht, Den Haag, Rotterdam & Zeeland)  
& Landelijke Eenheid Motorsteuning

VerkeersGeleidingsCentrale Politie

Mobiliteitscentrum Utrecht

Actie- en veiligheidscentrum

Utrecht

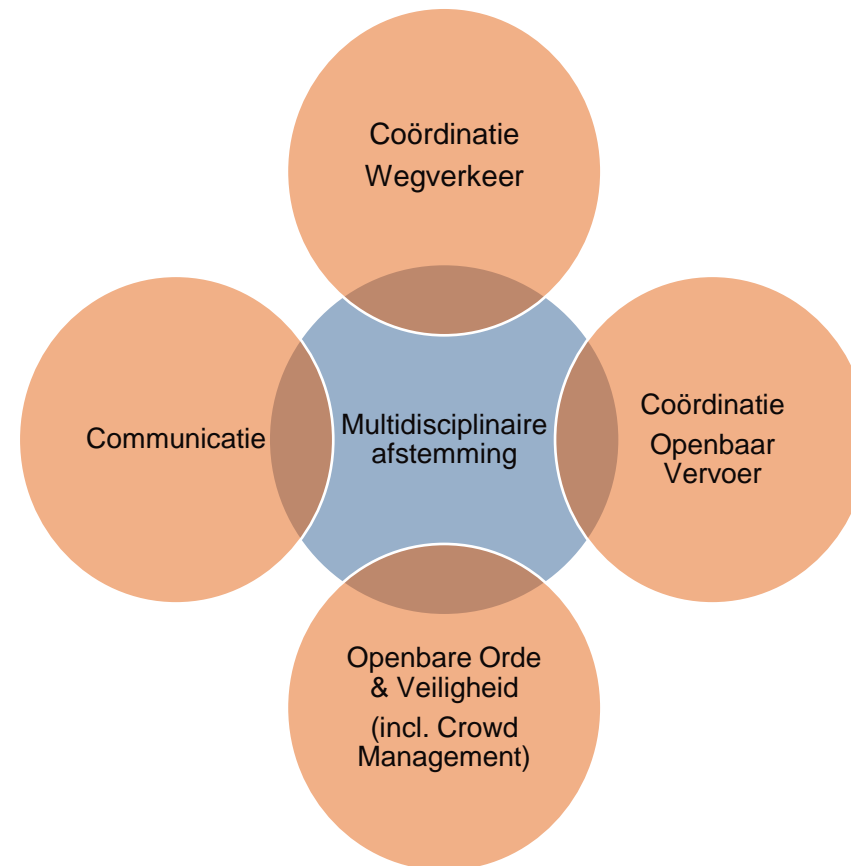
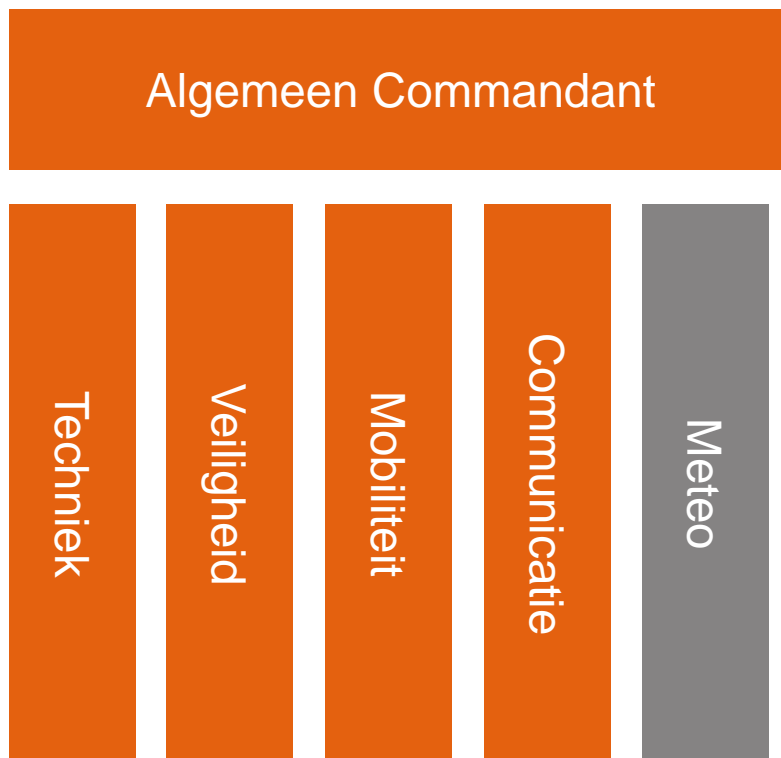
Utrecht-  
Rotterdam

Rotterdam

Rotterdam –  
Zeeland

Verkeers-  
management

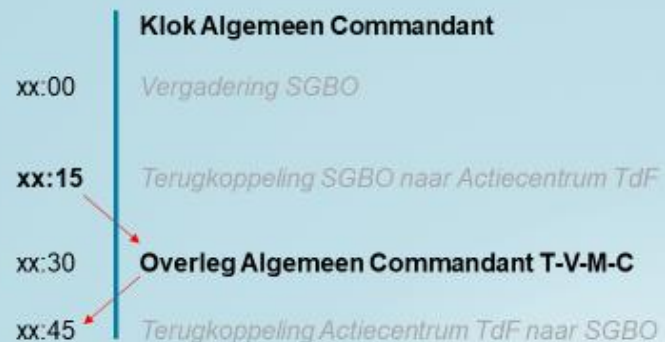
# Aktie- en veiligheidscentrum



# Aktie- en veiligheidscentrum

## Vergaderklok

- **Mobiliteit**
  - Informatie ophalen
    - Zelf informatie duiden
  - **Overleg Mobiliteit**
    - Maximaal 10 minuten
  - Acties Mobiliteit uitzetten
  - Acties T-V-M-C uitzetten
- 
- Bij opschaling kan de frequentie worden verhoogd en wordt bilateraal contact :45 plenair overleg en wordt er om :00 ook overleg met de algemeen commandant*



## Vaste agenda

1. Wat loopt organisatorisch niet goed?
2. Doorlopen van oude actiepunten / probleemstellingen
3. Wat is input SGBO (nieuwe items en opvolging reeds bestaande)
4. Nieuwe input eigen organisatie en aangebracht vanuit veiligheid, techniek, communicatie
5. Vooruitblik

### Per issue

- **Feitelijke situatie:** *Wat, Waar, Wanneer, Hoe lang (nog), etc.*
- **Beeldvorming:** *Welke impact heeft dit voor eigen organisatie, andere disciplines binnen mobiliteit en techniek veiligheid en communicatie i.r.t. de Tour de France*
- **Besluitvorming:** *Is dit een taak voor het actiecentrum of staande organisatie? Operationeel binnen Mobiliteit oplossen of agenderen in TVMC overleg*

# Bijzonderheden tijdens de operatie

# Het spel rond “Code geel”

ZONDAG 5 JULI 2015, 12:17

## Toeschouwers Tour de France moeten rekening houden met hitte en noodweer



Foto: Omroep West



DEN HAAG - Op verschillende plekken in Zuid-Holland kan het zondag flink gaan waaien en regenen. Lokaal kan dat zelfs leiden tot wateroverlast. Toeschouwers van de Tour de France moeten dan ook rekening houden met zowel de hitte als met het slechte weer.

De route van de Tour de France gaat van Utrecht richting het Groene Hart en via Rotterdam naar Neeltje Jans in Zeeland.

Bij de start van de tocht zou het kunnen gaan onwieren met kans op flinke windstoten tot 100 kilometer per uur. Verder richting het westen neemt de kans op windstoten en onweer snel af, maar zullen de wielrenners wel te maken krijgen met veel regen.

Daarbij wordt het in Zuid-Holland en Zeeland na de buien niet meer zo warm, de temperatuur daalt naar zo'n 21 tot 24 graden. Beter dan de bijna 33 graden van gisteren.



## Code geel houdt mensenmassa weg bij Neeltje Jans

0

DOOR RIA VAN MEIR OP 5 JULI 2015

SPORT

**NEELTJE JANS - Neeltje Jans loopt zondagmiddag nog niet vol voor de finish van de tweede etappe van de Tour de France. Volgens Evenementen Zeeland, het officiële Twitteraccount van overheden en hulpdiensten tijdens de Tour de France, is er nog volop plaats.**

“De weersvoorspellingen vallen mee. Af en toe een bui”, probeert men wielervrienden die aarzelen vanwege het weer alsnog naar de Oosterscheldekering te lokken. Het waait inmiddels hard op Neeltje Jans, waar donkere wolken zich samenpakken. Het KNMI heeft heel toepasselijk code geel uitgeroepen om te waarschuwen voor onweersbuien. Volgens [Weeronline](#) zal het echter rond 17.30 uur, wanneer het peloton de finish bereikt, droog zijn.



An aerial photograph of a multi-lane highway. A concrete barrier wall runs across the middle of the road. On the wall, the slogan "WATER YOU THINKING? BRING IN THE DUTCH!" is painted in large, bold, yellow, stylized letters. The highway has several lanes with white dashed lines. There are a few cars visible on the road. The landscape is flat with some green vegetation and sandy areas. In the background, there are hills or mountains under a clear sky.

**WATER YOU THINKING? BRING IN THE DUTCH!**

# Belangen



**(weers)elementen versus (sponsor) belangen**

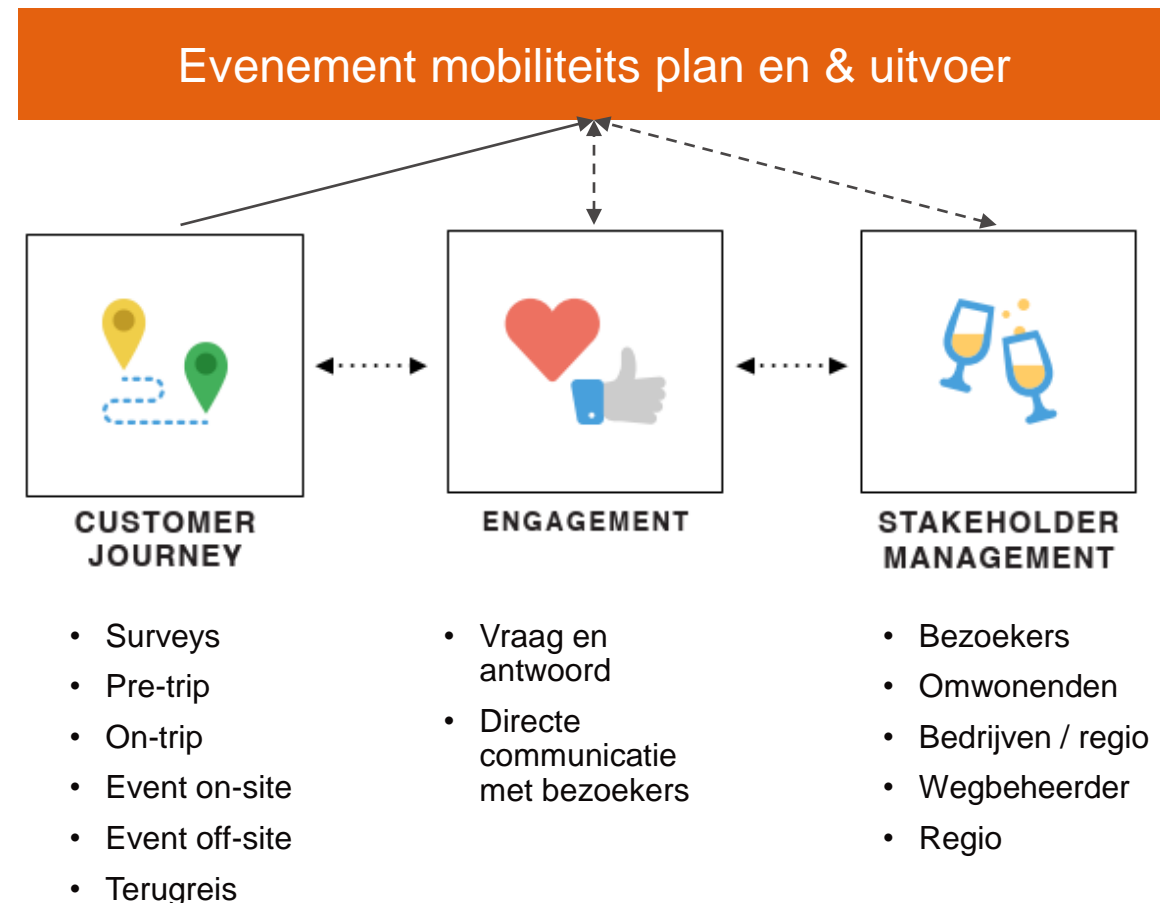
# Actuele ontwikkelingen

## Belangrijkste trends

- Doorontwikkeling van het OMC-concept
- Digitaal verkeersmanagement / social traffic management
  - Vooraankondigingen
  - Routegeleiding
  - Omgevingscommunicatie
- Bewustwording bij evenementenorganisatoren van belang Duurzaam reizen

# Integrale aanpak voor evenement bezoekers en stakeholder communicatie, met een duurzame mobiliteitsaanpak

- Geïntegreerde aanpak met de evenementenorganisatie, wegbeheerder en mobiliteitsaanbieder
- Gericht op het sturen van gedrag via interactie met de gebruiker
- Gebruik bestaande communicatiemiddelen en socials
- Combineren best-practices verkeersmanagement en online / digital communicatie-tools



# Pre-trip process

*Influencing demand and modality*

## Event Ticket Purchase

- First customer contact point

## 'Green' ticket sales

Public Transport  
Park & Bike (own / rental)

- Routes comparison (video)
- Second customer contact point
- Early-bird discounts

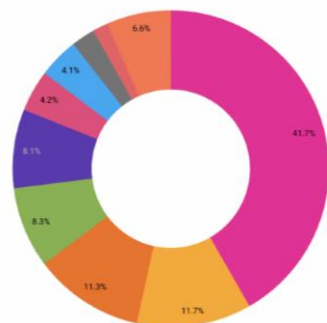


## Reminder 'T-x days'

"No ticket yet? Get yours' now!"

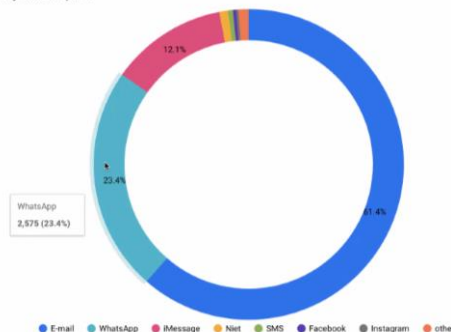
## Survey 1

Hoe ben je van plan naar Circuit Zandvoort te reizen?



- Met de trein
- Met de auto naar een Park+Ride en dan met de pendelbus naar het circuit
- Met de fiets
- Met de auto naar een Park+Ride met de fiets, en dan met de (huur)Met de fiets vandaar
- Met de scooter / brommer
- Lopend
- Met mijn eigen voertuig en ik zoek zelf een parkeerplaats in de regio Zandvoort
- Ik heb interesse in georganiseerd touringcar vervoer vanuit DGP
- Ik laat me afzetten bij een Park+Ride en stap op de pendelbus naar het circuit
- others

Hoe wil jij het liefst op de hoogte gehouden worden van jouw reisopties naar de DGP?



- E-mail
- WhatsApp
- iMessage
- Niet
- SMS
- Facebook
- Instagram
- others

## Regular ticket sales

- Optimising demand by providing guidance to preferred parking locations based on Origin-Destination analysis and Survey 1.
- Dynamic pricing options
- Time slot planning

# Pre-trip process

## Travel planning

### Pre-trip Travel

- Recommended departure time, 'peak –shaving'
- Tools to manage traveller influx\*
- Reserved time-slots
- Personal approach for holders of disabled ticket

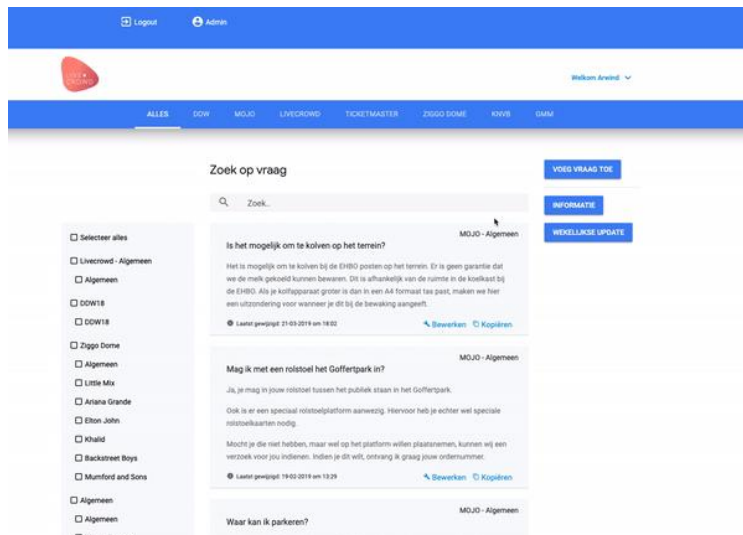
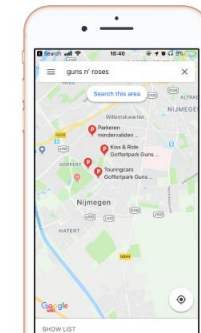


### Before arrival

- Link to mobile navigation device (existing planner)
- Arrival time information
- Suggested parking zone and entrance

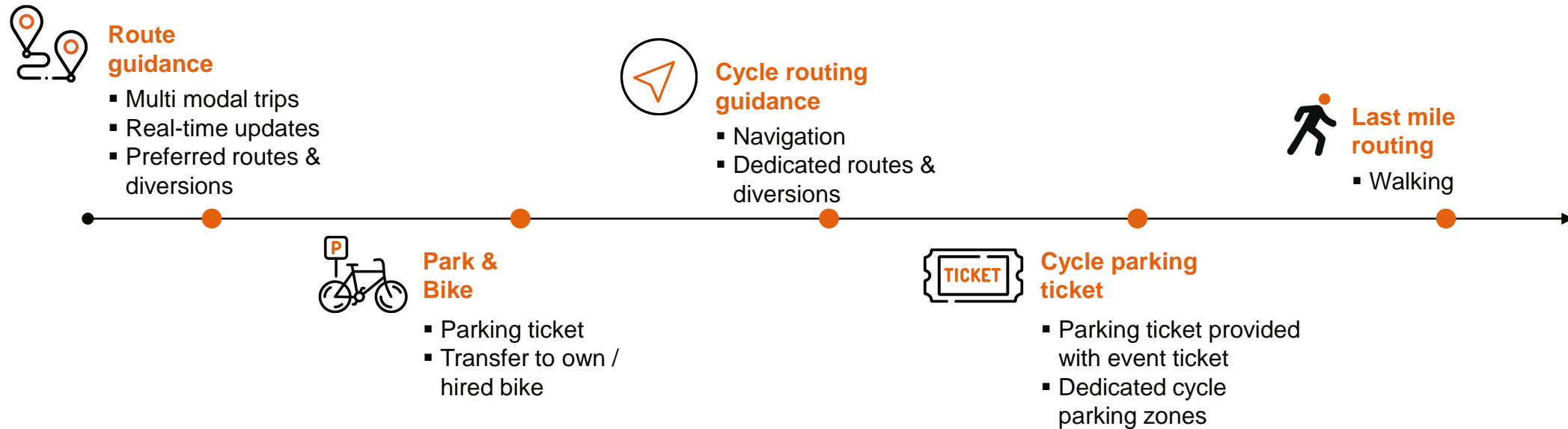
### Pre-trip sales merchandise

- 'Click and collect' at your entrance or parking zone\*



# On-trip process

Multi-modal trip: Park & Bike






# Huiswerkvraag

14 juni zoomen wij in op de Formule 1 in Zandvoort

# Huiswerk: vragen voor startopstelling 14 juni



Wat wilt u weten over de Formule 1 in Zandvoort?

An aerial photograph of a large parking lot. In the center, numerous red and blue containers are arranged to form a large, stylized letter 'D'. To the left, a long, dark blue structure, possibly a covered walkway or ramp, extends from the edge of the frame towards the center. In the background, there are several industrial-style buildings with dark roofs and a parking area with many cars. The overall scene suggests a construction or industrial site.

**Dank voor de  
aandacht**

**Tot ziens op 14 juni!**