

Open College Smart Mobilty

Smart Mobility in de Gemeente Westerwolde

‘Met vallen en opstaan’

10 november 2023

Jos Vogt, Medewerker Verkeer en Vervoer Gemeente Westerwolde

Even voorstellen: Jos Vogt

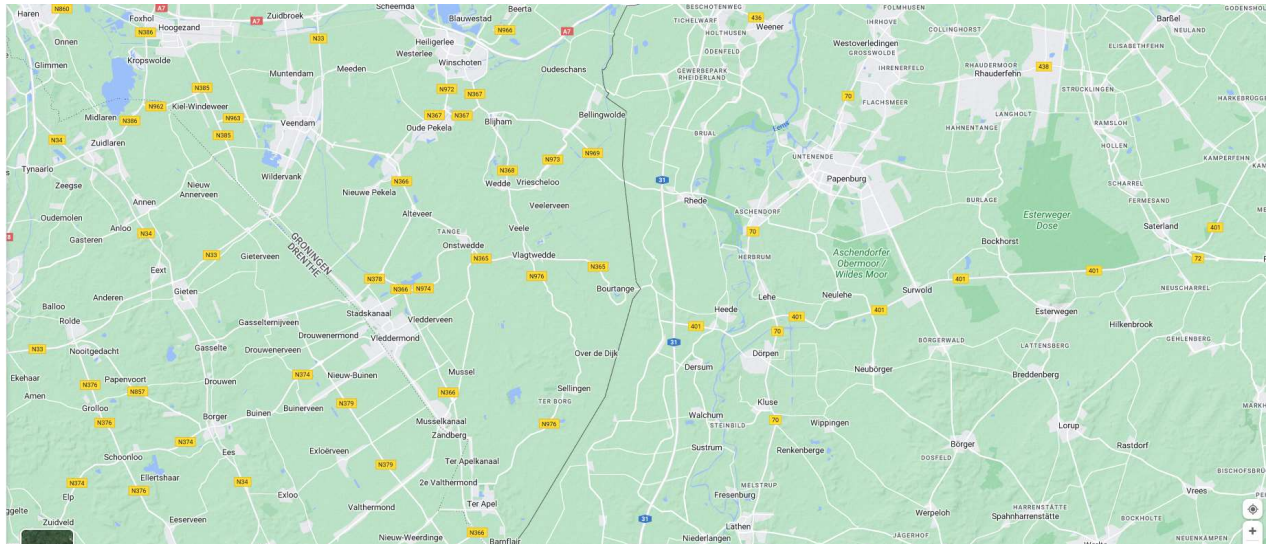
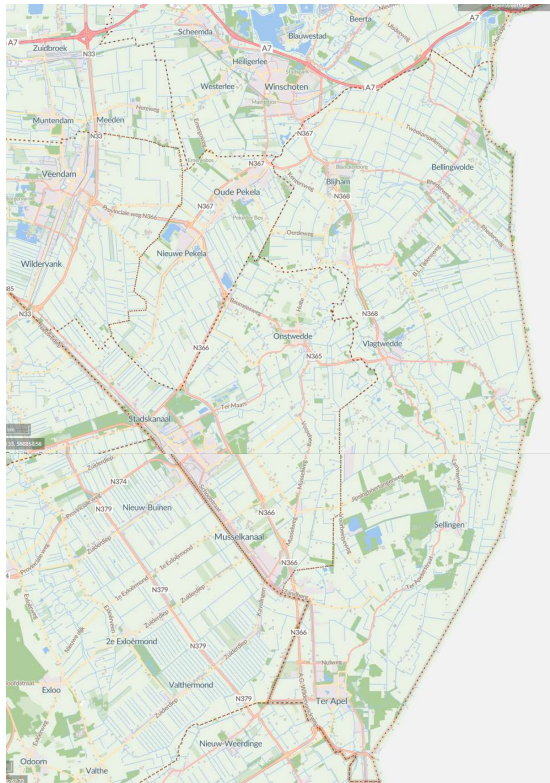
- NHL Leeuwarden (opleiding BCV) - Verkeerskunde
- Werkzaam sinds 2010 bij de gemeente (vrml. Gem. Vlagtwedde)

Projecten:

- Lid CROW werkgroep Handboek Wegontwerp, Richtlijnen Bebakening en Markering
- Lid landelijke Werkgroep Infrastructuur van de Toekomst



Introductie: Gemeente Westerwolde (1)



Introductie: Gemeente Westerwolde (2)

- Sinds 1/1/2018. (gemeentelijke herindeling)
- Plattelandsgemeente, gemeentehuis Sellingen
- C.a. 400 man personeel (incl. Buitendienst).
- C.a. 26.000 inwoners, 280km², 2200 ha bos/natuurgebied, 40 campings
- Grootste AZC van Nederland (Ter Apel). 1^e ontvangst vluchtelingen in NL (2.000 opvangplekken)
- Dorpen Ter Apel (10.471), Ter Apelkanaal (988) De Maten, Jipsingboertange, Jipsinghuizen, Vlagtwedde (3.376), Harpel, Sellingen, Bourtange (676), Wedde (1.295), Vriescheloo (966), Veelerveen (567), Wedderveen, Blijham (2.634), Bellingwolde (3.242), Oudeschans (174), Klein Ulsda

Introductie: Gemeente Westerwolde (3)

- Wandelgemeente van het jaar 2020
- Vesting Bourtange: 300.000 toeristen /jaar
- Internationaal Keurmerk Cittaslow sinds 2014

Cittaslow: Cultuurhistorie en landschap, Lokaal ondernemerschap en streekproducten, Gastvrijheid, recreatie en toerisme, Duurzaamheid, Maatschappelijke betrokkenheid en noaberschap



Introductie: Gemeente Westerwolde (4)

Uitdagingen Verkeer en Vervoer

- Landbouw en vrachtverkeer
- Veenkoloniale wegen (snelheid), lintbebouwing
- Groene gemeente, bomen langs wegen en fietspaden
- Terugtrekkend OV op het platteland
- Bereikbaarheid (OV, Auto); Nedersaksenlijn
- AZC Ter Apel – (Politiecapaciteit/OV)
- Verduurzaming mobiliteit
- Woningbouwopgave



Case 1 Vesting Bourtange (1)

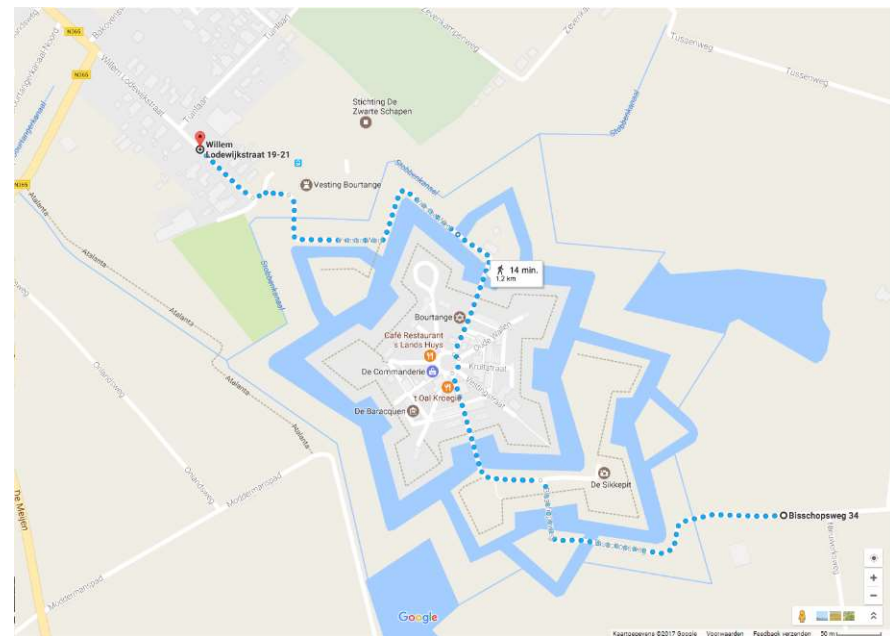
Pendel parkeerplaats – Vesting Bourtange (zelfrijdend busje)

- Vervoer mindervaliden van parkeerplaats naar Vesting Bourtange
- Vesting Bourtange Autoluw
- 'Missing link' OV
- Vervanging pakketdiensten?
- Evenementenvervoer



Case 1 Vesting Bourtange (2)

Pendel parkeerplaats – Vesting Bourtange (zelfrijdend busje)



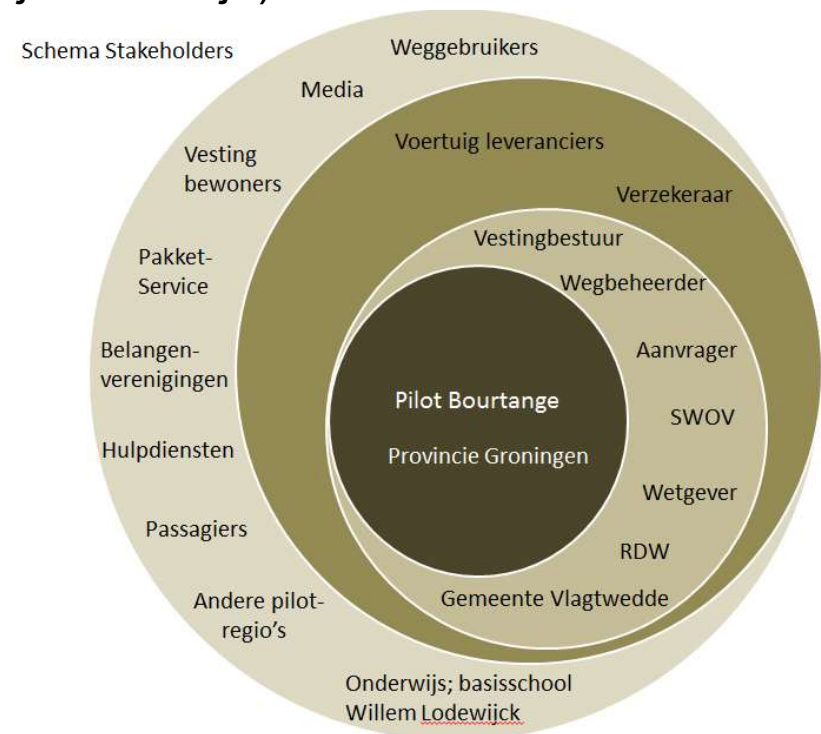
Case 1 Vesting Bourtange (3)

Pendel parkeerplaats – Vesting Bourtange (zelfrijdend busje)

Voorwaarden:

Draagvlak

Veiligheid, aansprakelijkheid wegbeheerder



Case 1 Vesting Bourtange (4)

Pendel parkeerplaats – Vesting Bourtange (zelfrijdend busje)

Techniek: Voertuig Easy Mile

Omgaan met kasseien?

Sensoren reageren op te hoog gras?

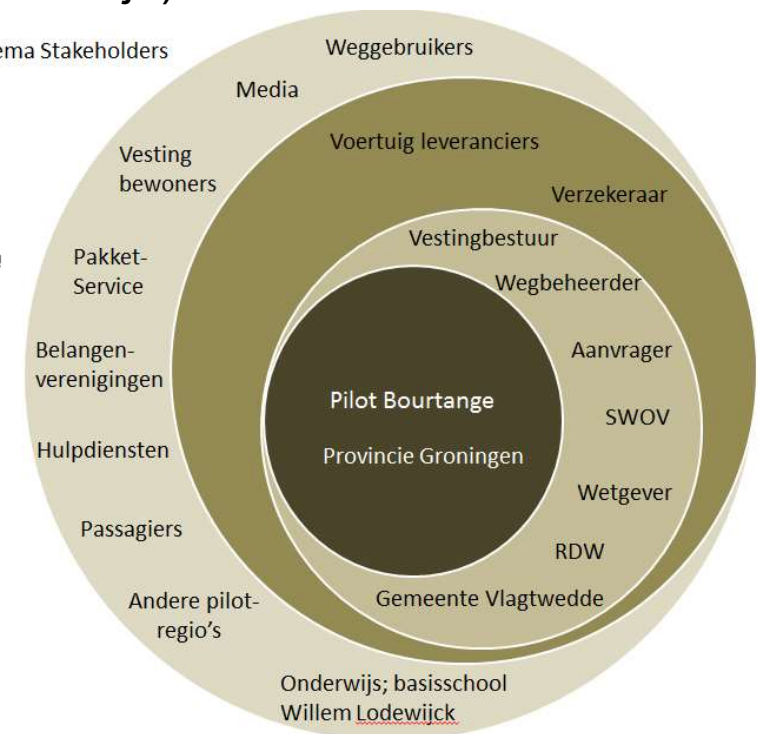
Terrassen; draaicirkel?

Zelfrijdend tot max 40 km/h.

Omgaan met voetgangers, fietsers overige auto's
(Bestemmingsverkeer)



Schema Stakeholders



Case 1 Vesting Bourtange (5)

Pendel parkeerplaats – Vesting Bourtange (zelfrijdend busje)

HOE ZOULDEN JULLIE DAT AANPAKKEN?

Case 2 Vesting Bourtange (1)

Drones

- Overlast bewoners
recreatief gebruik drones boven
vesting (aantasting privacy bewoners)
- Verzoek om een bord dat dit duidelijk maakt
en handhaving



Case 2 Vesting Bourtange (2)

Drones

Voorwaarden:

Passen binnen wettelijke regels! (Europees, Landelijk)

Passen binnen gemeentelijk beleid (GVVP)

Bepaalde drones wel toestaan? (meerwaarde?)

Invloed gemeente??



Case 2 Vesting Bourtange (3)

Drones

HOE ZOULDEN JULLIE DIT AANPAKKEN?

Case 3 Melvin & Data top 15 (1)

Actueel houden Data Top 15. Beheer Melvin.

Data top 15:

- 1) Geplande wegwerkzaamheden
- 2) Actuele wegwerkzaamheden
- 3) Incidenten
- 4) Restduur incidenten
- 5) Maximum snelheden
- 6) Borden
- 7) Regelscenario's (n.v.t)
- 8) Beeldbestanden rijkswegen (n.v.t)
- 9) Brugopeningen
- 10) Statisch parkeren
- 11) Dynamisch parkeren
- 12) Evenementen
- 13) IVRI (n.v.t)
- 14) Logistiek
- 15) Fiets

Case 3 Melvin & Data top 15 (2)

Actueel houden Data Top 15. Beheer Melvin.

- Personeelsschaarste/Takenpakket

- Belang/meerwaarde SMART MOBILITY

onvoldoende duidelijk bij management, politiek (collega's),

andere prioriteiten

- Wegbeheerder is van oorsprong geen (gespecialiseerd) databeheerder

- Afhankelijk van tijdig aanleveren info derden (o.a. evenementen, werkzaamheden)

- Regeldruk

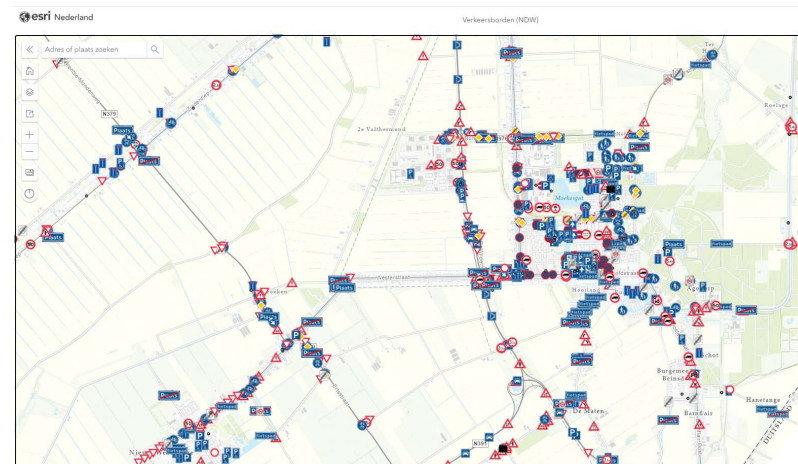
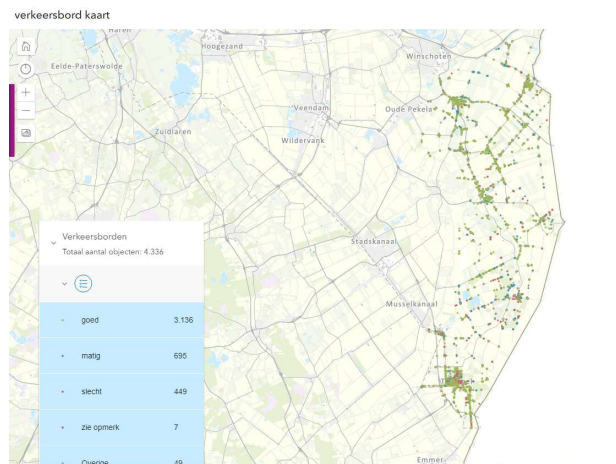
The screenshot displays the Melvin web application interface. On the left, there is a table with columns: Melding #, Bron, Status, and Infra beheerder. The table lists several reports (Melding #) with their respective sources (Bron) and statuses (Status). The right side of the interface shows a map with various infrastructure elements overlaid, including roads and waterways. The map is titled 'Legenda' and includes a search bar and navigation controls. The interface also features a top navigation bar with options like 'Melding / Project', 'Rapportage', and 'Zoek melding...'. The bottom of the interface shows pagination information: '1 tot 56 van 56' and 'Pagina 1 van 1'.

Melding #	Bron	Status	Infra beheerder
M240895	MELVIN	Definitief	Gemeente Westervolde
M114135	MELVIN	Definitief	Gemeente Borger-Odoorn
M105506	MELVIN	Concept	Provincie Groningen
M141126	MELVIN	Definitief	Provincie Groningen
M231018	MELVIN	Definitief	Provincie Groningen
M251821	MELVIN	Definitief	Gemeente Westervolde
M251821	MELVIN	Definitief	Gemeente Westervolde
M255857	MELVIN	Definitief	Gemeente Westervolde
M259989	MELVIN	Definitief	Gemeente Westervolde
M261935	MELVIN	Definitief	Gemeente Westervolde

Case 3 Melvin & Data top 15 (3)

Actueel houden Data Top 15. Beheer Melvin.

Verkeersborden



Case 3 Melvin & Data top 15 (3)

Actueel houden Data Top 15. Beheer Melvin.

HOE Zouden Jullie dat aanpakken?

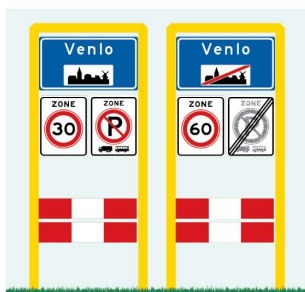
Case 4 Verkeersveiligheid (1)

Schoolzones



Case 4 Verkeersveiligheid (2)

ISA (Snelheid)



Meetplaats

Naam	Jipsingboertange
Richting komend	Mussel
Richting uitgaand	Jipsinghuizen
Snelheidslimiet	50
Commentaar	
Toestel type	DSD

Tijdsbestek

Startdatum	19-05-2022 11:00
Einddatum	14-06-2022 10:59
Dagen	Ma, Di, Wo, Do, Vr, Za, Zo
Tijdsinterval	60 Minuten
Tijdsvenster	00:00 - 23:59

Snelheidsklassen

[V in km/h]

Tijd	Σ	10	20	30	40	50	60	70	80	90	100	110	>110
00:00-06:00	329	0	0	1	5	26	47	49	64	62	44	11	20
06:00-09:00	1837	0	0	1	3	170	544	437	357	193	88	29	15
15:00-19:00	3248	0	0	10	22	387	1185	804	478	226	86	32	18
06:00-22:00	10944	1	4	20	91	1281	3949	2679	1658	796	315	96	54
00:00-24:00	11701	1	4	21	104	1368	4100	2816	1803	910	383	115	76

Snelheidscijfers

[V in km/h]

Vmin	Vavg	Vmax	V15	V50	V85	V90	Vexc %
6	64	170	51	61	78	83	87.2



DSD SAFETY Succes

Vin	Vout	Vred	Vred %
64	61	-3	-5

Case 4 Verkeersveiligheid (3)

Schoolzones en ISA (Snelheid)

HOE Zouden Jullie dit aanpakken?

Vragen?

j.vogt@westerwolde.nl