

Water en Bodem Sturend

Joost van der Wal

18 oktober 2024



Even voorstellen

Joost van der Wal

Werkzaam bij Hoogheemraadschap van Rijnland

Trekker van programma 'WBS'

Achtergrond:

Ruimtelijke ordening / Fysiek Domein

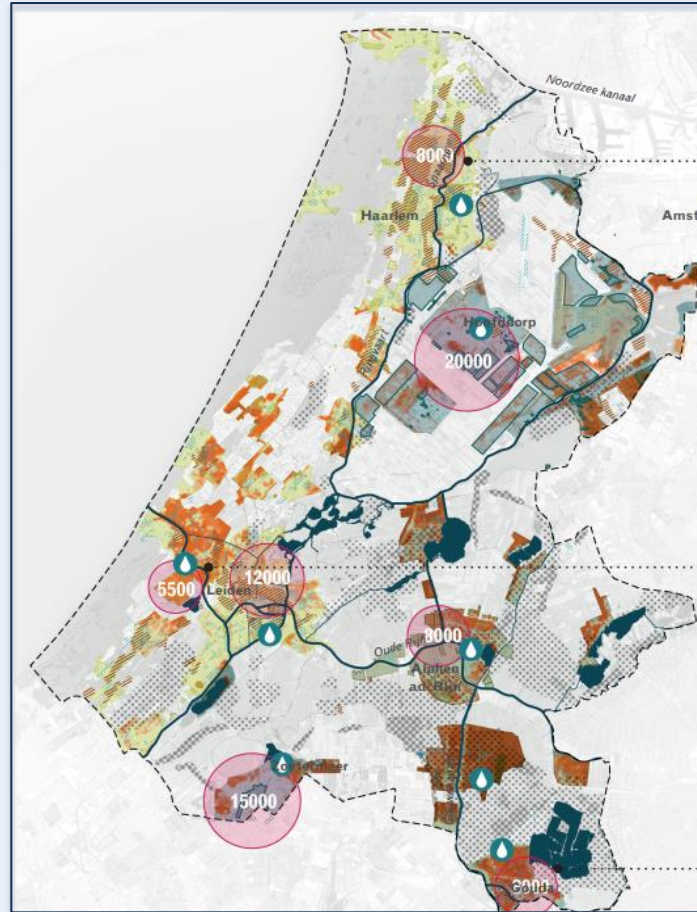


Rode draad

- WBS; oplossing voor welk probleem?
- Wind in de rug
- De opgave? / Wat doen we?
- Wat betekent dit voor Rijnland?



Probleem? Druk op ruimte en water neemt toe



Klimaatverandering

Stijging zeespiegel

Waterkwaliteit niet op orde

Grotere druk op zoetwatervoorraad

Toenemende verzilting

Bodemdaling en broeikasgassen

Kwaliteit bodem

Voorbeelden genoeg

Water tot aan het raamkozijn



"De zee kwam naar binnen"

Boeren vrezen voor te zout Noordzeekanaal door nieuwe zeesluis



Bouw 280 woningen in uiterwaarden Zwolle gaat vrijwel zeker door

Klimaatbestendig bouwen kan niet overal

maandag 10 oktober 2022

4 min

'Zeker 1 miljoen huizen in Nederland dreigen te verzakken'



Watergebruik datacenters roept steeds meer vragen op

Ambitie bepaling

De leefomgeving klimaatbestendig en waterrobuust maken.

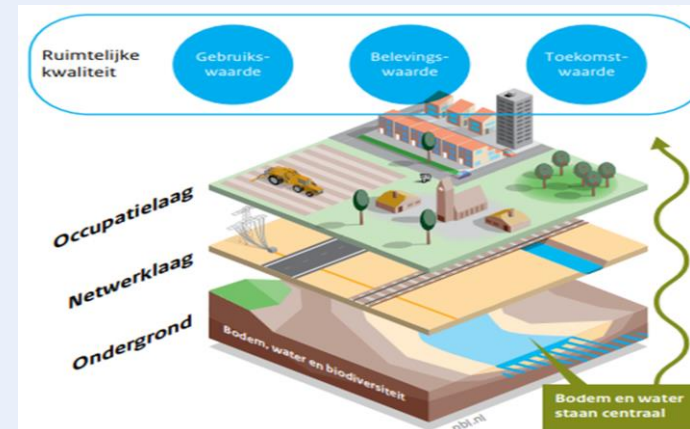
Te bereiken door actief te participeren in gebiedsprocessen en zo een bijdrage te leveren aan deze maatschappelijke opgave.

Opgave: Transitie van sectoraal werken naar gebiedsgericht werken



Rijnland actief in ruimtelijke ontwikkeling

(om onze taakdoelen te bereiken)



**Niet meer (technisch)
te fixen via het
watersysteem**





**Maatregelen
watersysteem**

én



Ruimte voor water

én



**Randvoorwaarden
ruimtelijke opgaven**

én



**Lange termijn keuzes
in ruimtegebruik**

**Een klimaatbestendig gebied vraagt meer
dan alleen technische oplossingen**

Maatschappelijke visie en besluitvaardigheid

...nu kiezen voor later!



Pittige maatschappelijke keuzevraagstukken



Waar kunnen we nog goed bouwen?

Lage bouwkosten of lage levensduurkosten?

Snel en veel of klimaatadaptief bouwen?

Wie krijgt het schaarse zoete water?

Waar ruimte voor waterberging?

Hoe goed NL beschermd tegen water?

Agrarisch of natuur?

NL steeds zouter: aanpassen of meebewegen?

Waterkwaliteit of economisch belang?

Wind in de rug



Ministerie van Infrastructuur
en Waterstaat

> Retouradres Postbus 20901 2500 EX Den Haag

De voorzitter van de Tweede Kamer
der Staten-Generaal
Postbus 20018
2500 EA DEN HAAG

Ministerie van
Infrastructuur en
Waterstaat

Rijnstraat 8
2515 XP Den Haag
Postbus 20901
2500 EX Den Haag
T 070-456 0000
F 070-456 1111

Ons kenmerk
IENV/BSK-2022/283041

Bijlage(n)

3

Datum 25 november 2022
Betreft Water en Bodem sturend

Geachte voorzitter,

Deze brief gaat over ons water en onze bodem. Letterlijk de basis van ons bestaan, en daarmee van groot belang voor iedereen. We willen als kabinet meer rekening houden met deze basis, bij besluiten die we nemen over de indeling van ons land. In deze brief vertellen we waarom en hoe.

Water en bodem zijn van grote invloed op ons dagelijks leven. We halen ons drinkwater uit de bodem. De bodem biedt stevigheid, als fundament voor onze wegen en huizen. Is de bodem te nat of juist te droog? Dan merken we dat aan lagere opbrengsten, schade aan de natuur of in de supermarkt aan hogere prijzen. Elk stukje bodem en oppervlaktewater in ons land is in gebruik, soms voor vele doeleinden tegelijk. En niet alleen wat je ziet. Ook onder de grond is het een drukte van jewelste. Buizen, pijpen, kabels, winning van grondstoffen. Op die bodem moeten we zuinig zijn.

Tot duizend jaar geleden pasten de inwoners zich vooral aan de natuurlijke omstandigheden aan. Later veranderde dat, en zorgden we ervoor dat water en bodem zich aan ons aanpasten. Door bijvoorbeeld dijken en sloten aan te leggen. Dat heeft ons land doen groeien. Zo hebben we de voordelen van het wonen in een Delta, zoals goede bereikbaarheid over het water, weten te benutten. Daar zijn we trots op. Het vertrouwen in de maakbaarheid van ons landschap is groot.

Maar inmiddels lopen we steeds vaker tegen de grenzen van het water- en bodemsysteem aan. Bodemdaling en lage waterstanden zorgen voor veel schade aan funderingen van gebouwen en extra onderhoud aan wegen en spoorwegen. Voldoende goed drinkwater is niet langer vanzelfsprekend. Het voortbestaan van planten- en diersoorten staat onder druk. De kwaliteit en beschikbaarheid van water en bodem hebben grote invloed op onze scheepvaart, landbouw, energievoorziening, industrie en natuur.

Bovendien zet het veranderende klimaat alles op scherp. De zeespiegel stijgt. De afgelopen jaren hebben we in korte tijd te maken gehad met grote wateroverlast en extreme droogte. De beelden van de overstromingen in Limburg van juli 2021 hebben we nog scherp voor ogen. Duizenden mensen moesten worden geëvacueerd en het leger werd ingezet. Er was veel materiële schade en er vielen slachtoffers in buurlanden. Deze zomer was het wederom droog. Rivieren stonden zo laag dat scheepvaart werd gehinderd. Oogsten liepen terug. In het westen werden maatregelen genomen om het zoute water weg te houden. Met name op zandgronden in het zuiden en oosten liepen de onttrekkingen van grondwater

Pagina 1 van 32

Hoofddoelstellingen WBS (brief kabinet)

Oplossingen in ruimtelijke keuzes en inrichting!!!

**Voldoende en schoon
zoet water**



**Weerbaar tegen klimaatextremen
(droogte en berging piekbuien)**



**Betere waterkwaliteit en
biodiversiteit**



Besparing drinkwater

**Aanpak kwetsbare
gebieden**



**Remmen bodemdaling en CO-2
emissies Veenweide**



Geen garantie zoetwater in zilt gebied



**Geen garantie zoetwater zilt gebied,
meer zelfvoorzienend**

**Klimaatbestendig
bouwen en inrichten**



Klimaatadaptief bouwen



Geen bebouwing in risicogebieden



Ruimte voor waterinfra

Vitale bodem

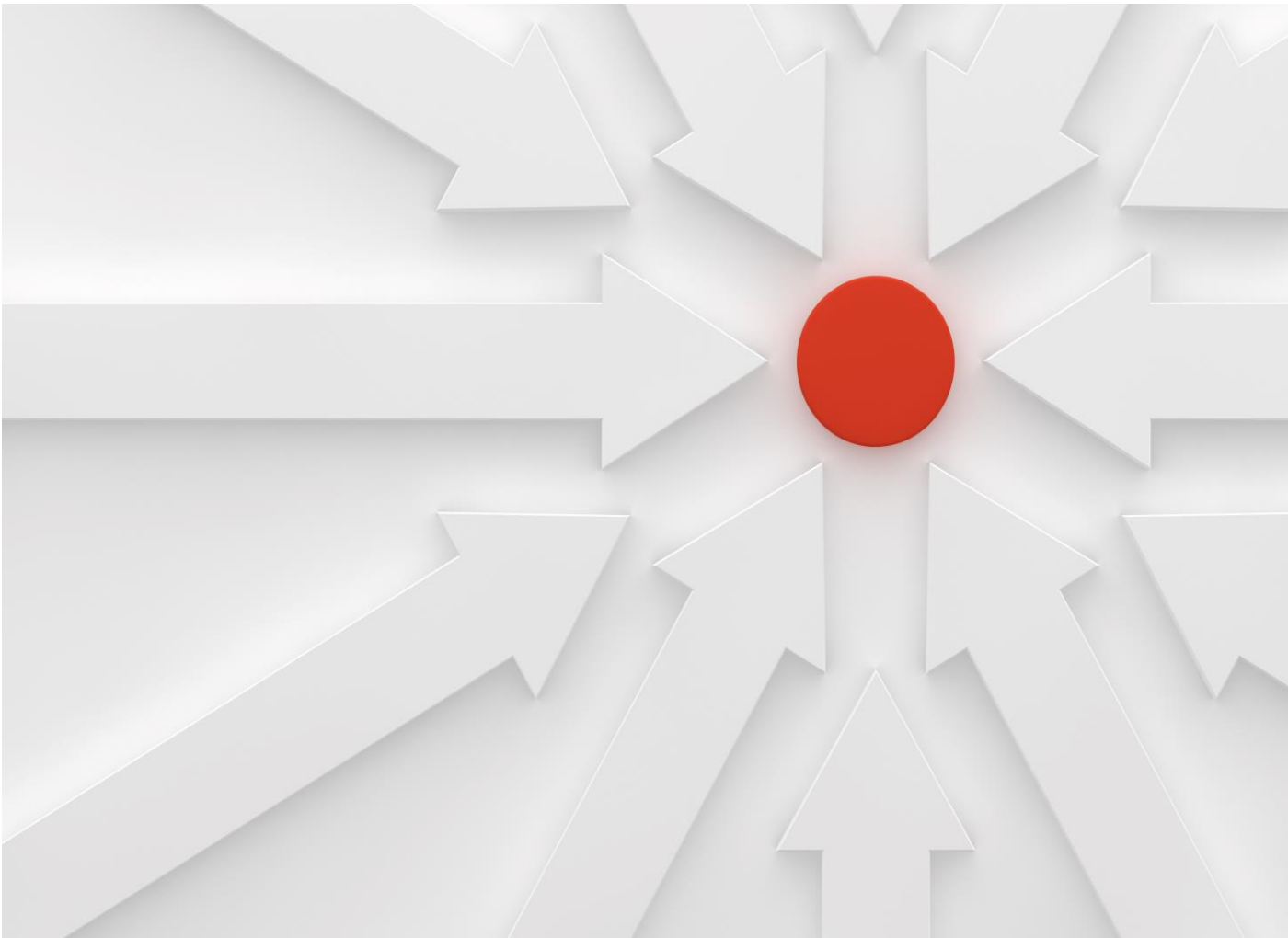


Bodem open en veel groen



**Waardevolle landbouwgrond
behouden**

Uitgangspunten visie WBS



**Geen afwenteling van
problemen**

**Rekening houden met
extremen klimaat**

**Integrale aanpak opgaven
leefomgeving**

Meerlaagse veiligheid

**Vitale bodem:
open, laat met rust, schoon**

**Samenhangende aanpak
wateroverlast**

Pas toe of leg uit

WBS: inzet op 3 sporen



Werken aan interne randvoorwaarden



Actieve inzet in gebiedsontwikkelingen en RO



Invloed op externe randvoorwaarden

WBS: we zijn er al druk mee!

Waterschap Rijnland gaat klimaateisen aan bouw stellen

In de nieuwe waterschapsverordening moet 90 mm in 24 uur kunnen worden opgevangen.

Nieuwe klimaatbestendige regelgeving Rijnland



Advies en toetsing woningbouwprojecten



Beïnvloeding nationaal en regionaal beleid



Gebiedsvisies Blauwe Lens



Gebiedsprocessen landelijk gebied



Deelname in NOVEX-gebieden

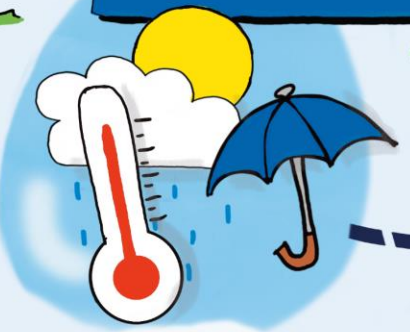
Een klimaat adaptieve leefomgeving in 2050

DOOR WATER EN BODEM STUREND TE MAKEN

HET PROBLEEM NIET AFWENTELEN



REKENING HOUDEN MET EXTREMEN IN HET KLIMAAT



GECOMBINEERDE AANPAK



ZELF WETEN WAT WE WILLEN



WE HEBBEN TE MAKEN MET EXTERNE RANDVOORWAARDEN



En verder... vooral doen!

