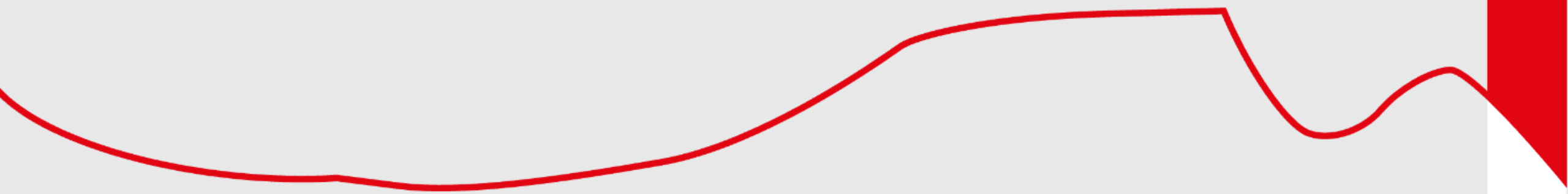


GEMEENTE ENSCHEDE

Handelingskaders Circulaire Economie

GEMEENTE ENSCHEDE



 **ENSCHEDÉ**

SANDER LUBBERHUIZEN

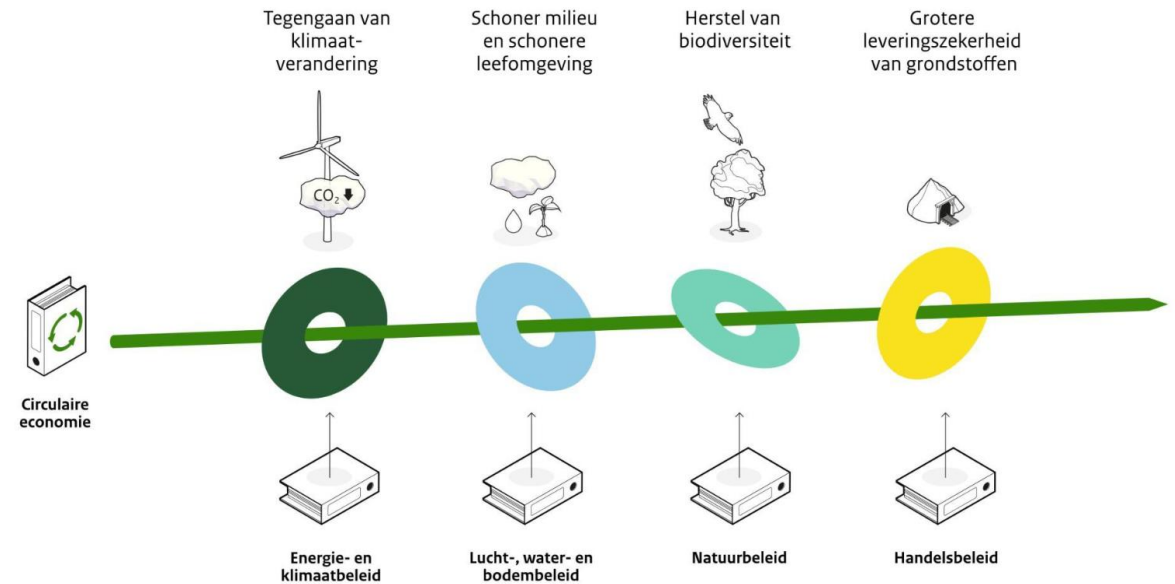
Er is grote behoefte aan activistische ambtenaren



Prof. Dr. Ir. Jan Rotmans, een internationale autoriteit op het gebied van transitie en duurzaamheid, biedt overheden, bedrijven en bovenal jou – het individu – de oplossing voor de chaos en crises die wij allemaal voelen. Hij pleit voor 11 transitie om onze maatschappij en zo de wereld leefbaar te houden. Voorbij de angst voor verandering. Hij laat zien wat juist wél kan en wat het oplevert. Niet alleen met je hoofd, maar ook met je hart.

Hoe geef je circulariteit een plek in de afdelingen?

- CE is geen technisch vraagstuk maar een organisatorisch vraagstuk.
- Werk niet vanuit een breed draagvlak maar met een smal en diep draagvlak.
- Doorbraken ontstaat niet vanuit akkoorden of beleidsnota's, maar van mensen die dingen doen die je eigenlijk niet voor mogelijk had gehouden.



CIRCULAIRE ECONOMIE



INWONERS

Van inzameling en verwerking tot hergebruik, afvalpreventie en duurzame consumptie.

BEDRIJVEN EN ORGANISATIES

Aanzetten en ondersteunen bij duurzame productie en sluiting grondstofkringlopen.

GEMEENTE: INKOOP

Van goederen als meubilair en koffiepads tot diensten als catering en vervoer.

GEMEENTE: OPENBARE RUIMTE

Van ontwerper en vormgever tot inrichter en beheerder van openbare ruimte/infrastructuur.

GEMEENTE: GEBIEDS-ONTWIKKELING

Van bestemmingsplan tot en met uitvoering van het hele gebiedsplan.

GEMEENTE ENSCHEDE

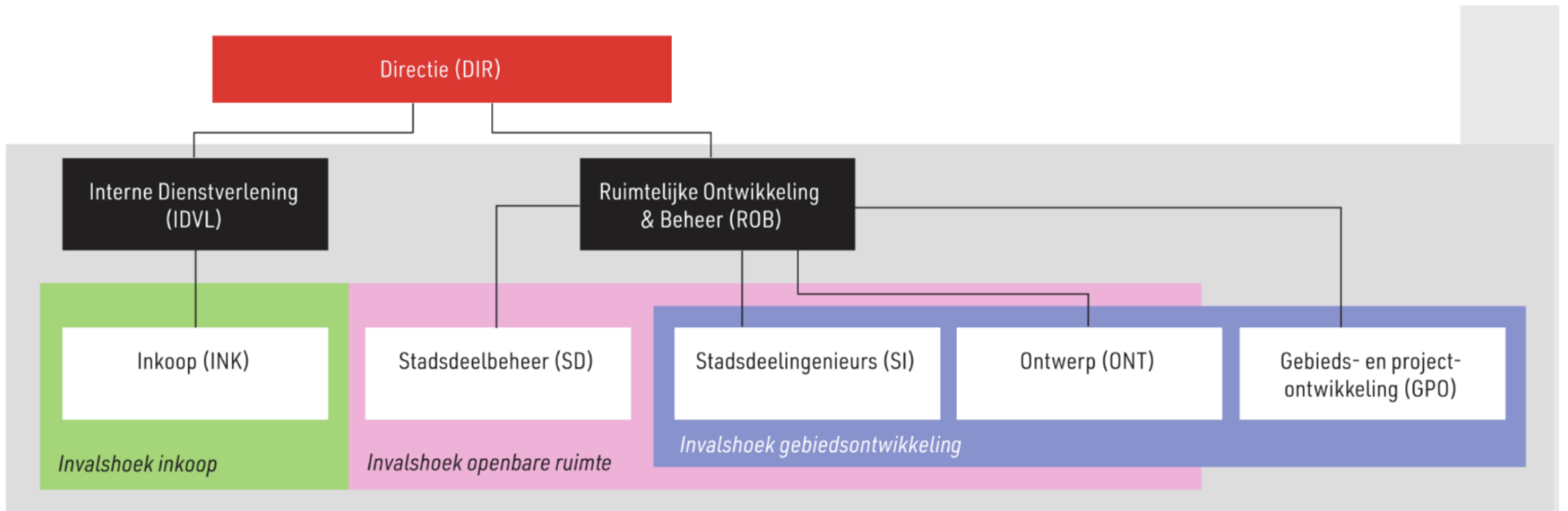
KOERSDOCUMENT

CIRCULAIRE ECONOMIE

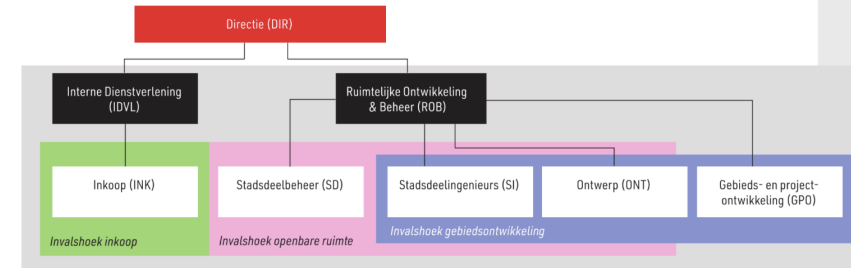
BOUWEN AAN INTERN CIRCULAIR BELEID



Betrokken afdelingen



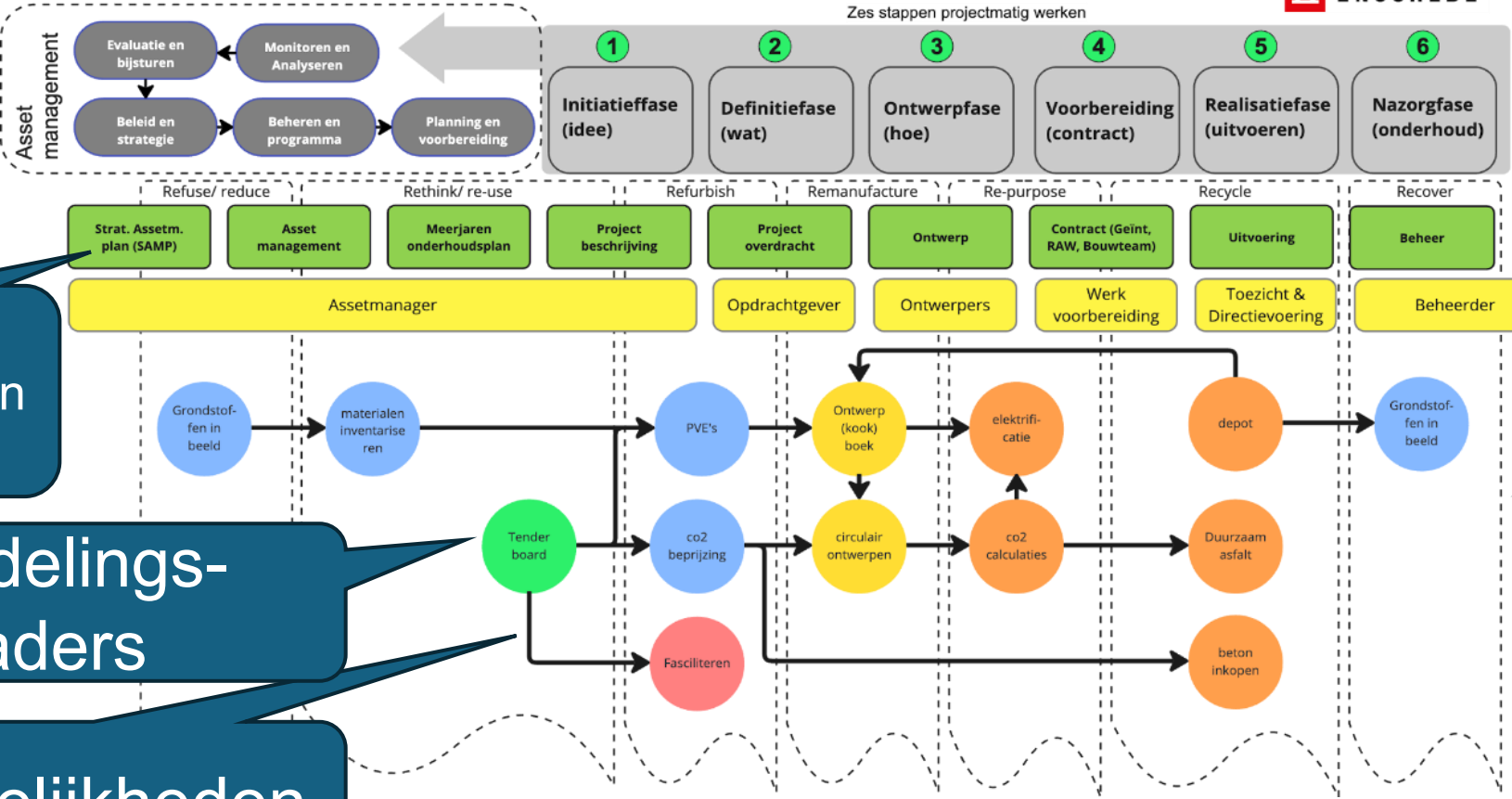
13 handelingskaders



Inkoop	<u>INKOOP: TENDERBOARD</u>	7
	<u>BEHEER: CO2 BEPRIJZING</u>	9
	<u>BEHEER: VROEGTIJDIGE INVENTARISATIE VAN MATERIALEN</u>	12
Beheer	<u>BEHEER: GRONDSTOFFEN IN BEELD</u>	14
	<u>BEHEER: CIRCULARITEIT IN HET PROGRAMMA VAN EISEN</u>	17
	<u>ONTWERP: CIRCULAIR ONTWERPEN</u>	19
Ontwerp	<u>ONTWERP: CIRCULAIR ONTWERP(KOOK)BOEK</u>	21
	<u>IB: DUURZAMER ASFALT</u>	23
IB	<u>IB: DUURZAMERE BETONINKOOP</u>	26
	<u>IB: CO2 CALCULATIES</u>	29
	<u>IB: EIGEN DEPOT VOOR GROND EN MATERIALEN</u>	33
	<u>IB: ELEKTRIFICATIE</u>	35
GPO	<u>GPO: FACILITEREN VAN CIRCULAIRE PROJECTUITVOERING</u>	37



Projectmatig werken



Rolverdeling (wie)

10R-ladder

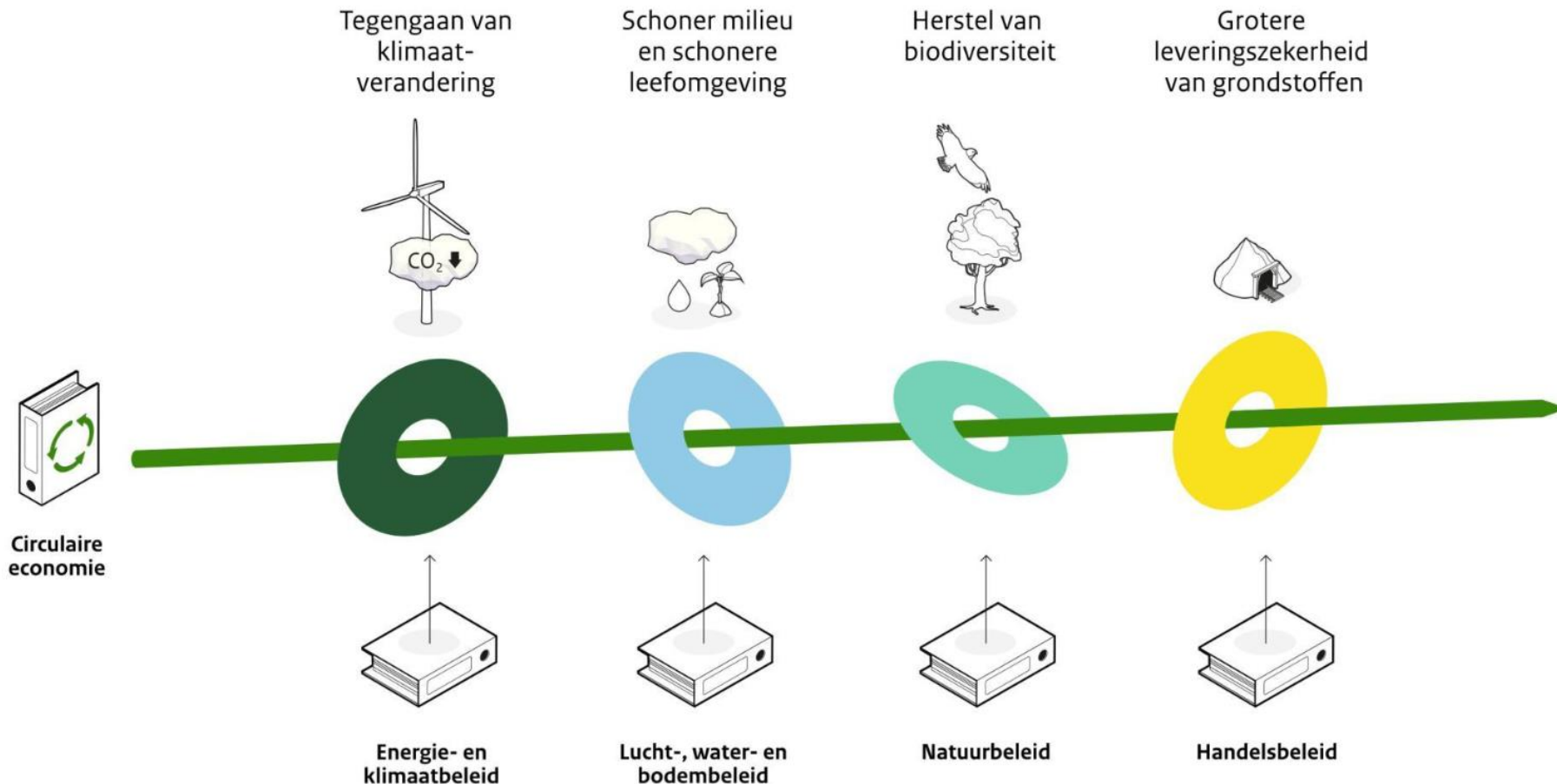
Taken om uit te voeren (wat)

Handelingskaders

Afhankelijkheden



CE is geen technisch vraagstuk maar een organisatorisch vraagstuk.



Hoe krijg je dit intern verkocht??

