



Duurzaam GWW 2030

Dashboard Monitoring

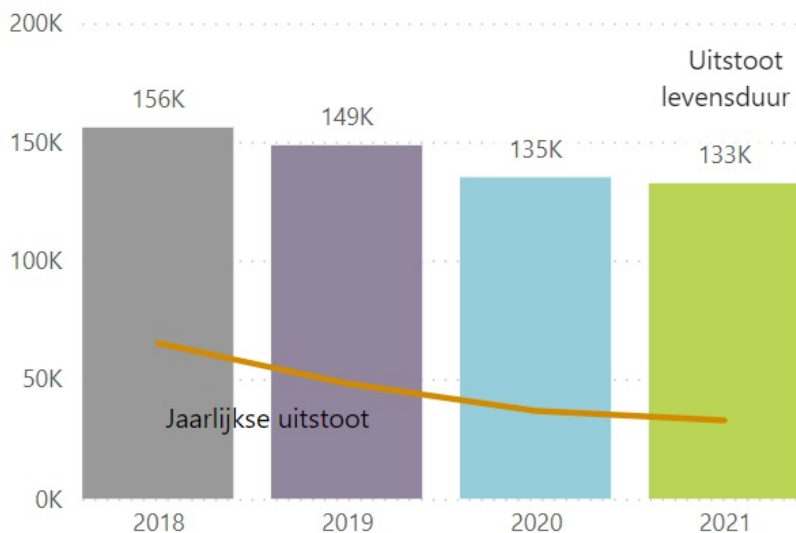


Waar komt het vandaan?

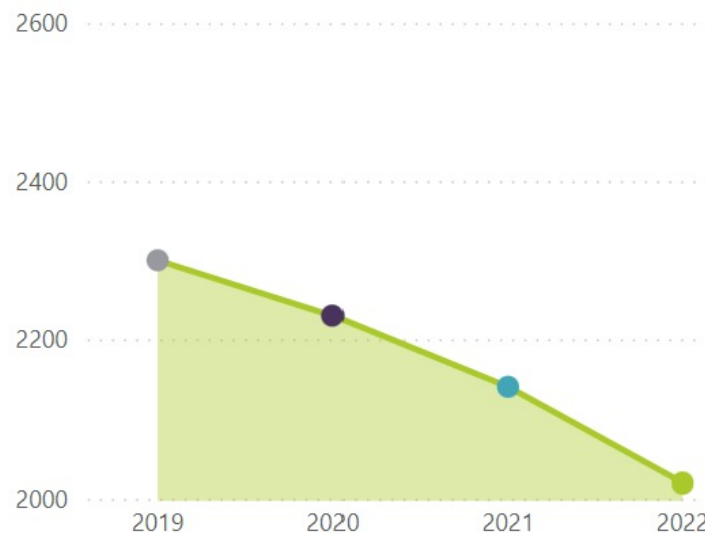
- Gestart in 2021 – initiatieven van Provincies en Waterschappen komen samen in DGWW2030;
- Koplopersgroep samengesteld – KPI's vastgesteld;
- Begin 2022: geld verzamelen voor ontwikkeling / beheer;
- Aan de slag met 0-meting en invullen door Koplopers;
- Eind 2022 : oplevering eerste versie.



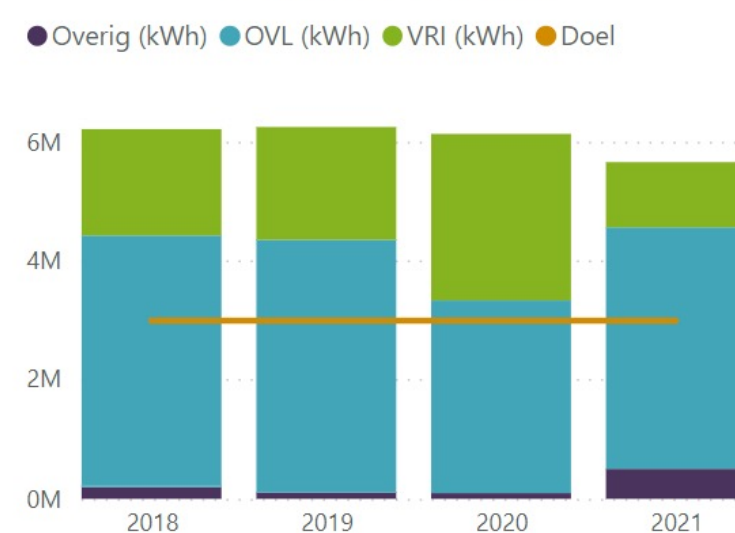
C02-uitstoot (kg C02)



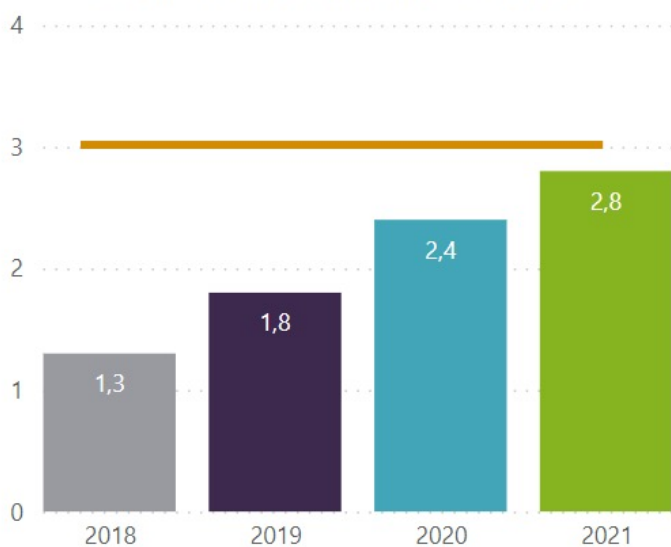
NOx-Brandstof (kg)



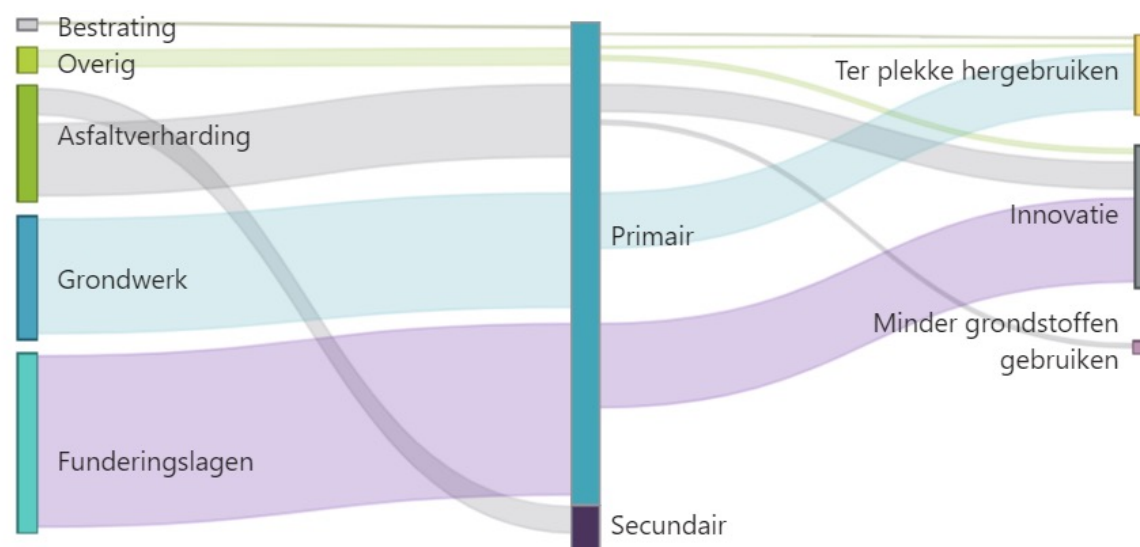
Energieverbruik (kWh)



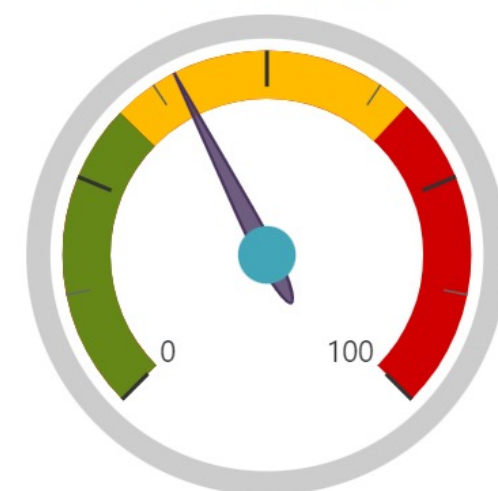
Biodiversiteit (ambitiewebscore)



Materiaalgebruik (ton kg)



MKI-score (euro)



Invented by ...



IPO

- Provincie Groningen
- Provincie Noord-Holland
- Provincie Utrecht

UvW

- HHSK
- WDOD
- Waterschap Noorderzijlvest

VNG

- Gemeente Oss
- Gemeente Eindhoven
- Gemeente Zevenaar

Ministerie I&W

- RWS

Stappenplan

1. Nulmeting: opbouwen
bestaand areaal

**3. Effect zichtbaar in
Dashboard Monitoring**



2. Invoeren projectdata:
wijzigingen in areaal

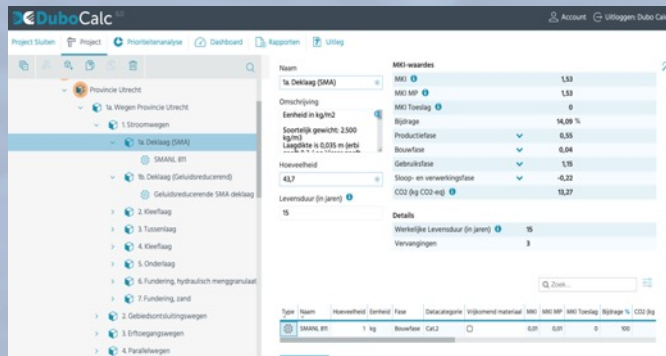


Datastroom opdrachtgever

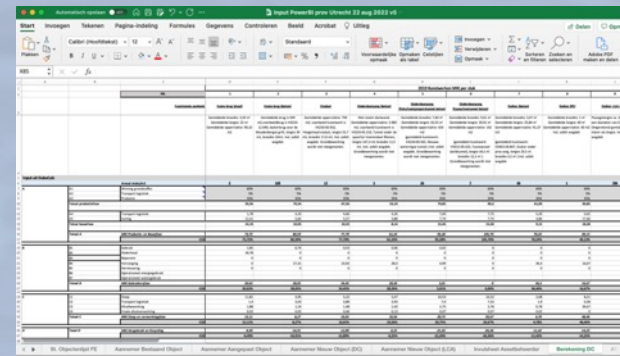
DuboCalc

Excel

PowerBI



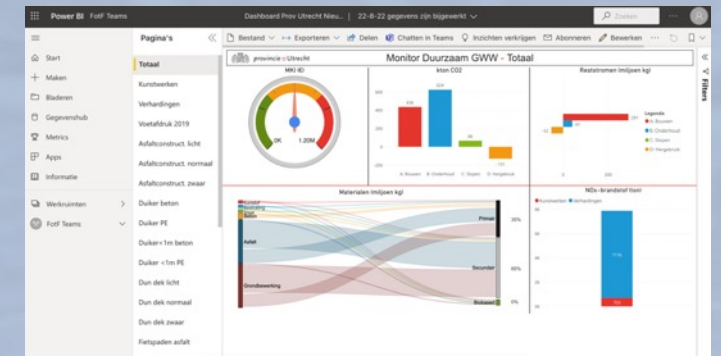
Objectenlijst Areaal



Input data annemer

Calculatiesheet KPI's

Inleesbestand PowerBI



Dashboard: 6 KPI's

3 niveaus

Aansluiten op:
Projectenmodule Bouw Circulair
SKAO projectenbron etc



Invulsheets aannemer

Op te leveren na oplevering project

Test met KWS is gaande bij Prov Utrecht

Standaard object – klein project

Invulsheet Aannemer klein project aanleg: objecten uit de standaard objectenlijst (variabel is aantal objecten, grondstof-in soort, % sec, % bio, brandstoff bij sloop en % hergebruik)

		Invullen	Invullen						Invullen		Invullen	Invullen	
		Objecten	Grondstoffen-in						Brandstof sloop		Circulariteit		
Jaartal		2021	Gewicht verdeeld naar materiaalsoort						Aandeel Secundair	Aandeel Biobased	Verbruik diesel tijdens sloop fase	Hergebruik vrijgekomen materialen bouwplaats	
Object	Naam	Aantal objecten nieuw aangelegd							%	%		liters	KG te slopen object
NR.	omschrijving	stuks/m2	% beton	% staal	% asfalt	% grond	% bestrating	% kunststof	%	%			
1	Vaste brug (staal)	0,00	0%	0%	0%	0%	0%	0%	0%	0%	-	-	0%
2	Vaste brug (beton)	0,00	0%	0%	0%	0%	0%	0%	0%	0%	-	-	0%
3	Viaduct	0,00	0%	0%	0%	0%	0%	0%	0%	0%	-	-	0%

Aangepast object – middelgroot project

Invulsheet Aannemer aanleg objecten met wijzigingen op standaard objectenlijst (aanpassing gewicht per stuk, levensduur en/of brandstof materieel)

		Invullen			Invullen						Invullen		Invullen				
		Objecten			Grondstoffen- in						Inzet Materieel		Circulariteit				
Object	Naam	Gewicht object	Aantal	Levensduur	Gewicht totaal objecten	Gewicht verdeeld naar materiaalsoort						Aandeel Secundair	Aandeel Biobased	Materieel niet fossiel fase A + B	Diesel verbruik tijdens fase C (sloop)	Hergebruik vrijgekomen materialen bouwplaats	
NR.	omschrijving	kg per stuk/m2	stuks/m2	jaar	KG per stuk/m2	% beton	% staal	% asfalt	% grond	% bestrating	% kunstof	%	%	%	liters	KG te slopen object	% hergebruik ter plekke
1	Vaste brug (staal)	-	-	-	-	0%	0%	0%	0%	0%	0%	0%	0%	-	-	-	0%
2	Vaste brug (beton)	-	-	-	-	0%	0%	0%	0%	0%	0%	0%	0%	-	-	-	0%
3	Viaduct	-	-	-	-	0%	0%	0%	0%	0%	0%	0%	0%	-	-	-	0%

Nieuw object – groot project

Een MKI uitwerking en/of een Life Cycle Assessment.

Wat is het Dashboard (wel)?

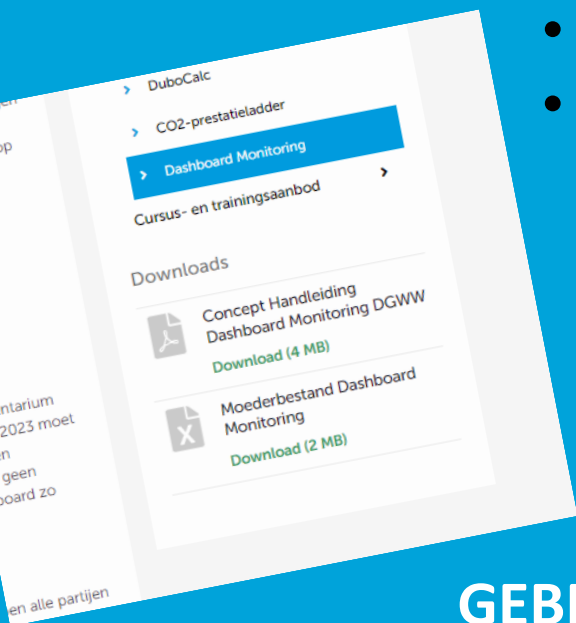
- Een Dashboard dat inzicht geeft in de verduurzaming (langs 6 KPI's) van het areaal / de GWW-assets van een publieke opdrachtgever;
Dus resultaten van div. OG's kunnen vergeleken en opgeteld worden.
- Verduurzaming wordt afgezet tegen de nulmeting van het totale areaal;
Dus geen invloed van # projecten in een jaar.
- Projectdata vormen input voor de wijziging in de areaaldata en leveren daarmee een 'delta' t.o.v. de nulmeting;
Dus meten we geen beloftes, maar concrete realisatie.
- Nadruk op laagdrempeligheid en de rode draad ipv ingewikkeld en zeer nauwkeurig.
Dus bereik is groot want meedoen is eenvoudig.

Wat is het Dashboard (nog) niet?

- Een evaluatie-tool die bij aanbesteding ingezet kan worden; *Het Dashboard laat het resultaat zien na realisatie.*
- Een Dashboard dat door ondernemers gebruikt kan worden om hun duurzame prestaties inzichtelijk te maken; *Het Dashboard kan wel (uniforme) projectscores tonen.*
- Een instrument dat op projectniveau zeer nauwkeurig inzicht geeft in de duurzame prestaties. *Nauwkeurige gegevens van een ander type monitoring kunnen wel ingevoerd worden.*

Hier zijn we nu... **en nu verder!**

- MVP is klaar!
- KOSTENLOOS beschikbaar via duurzaamgww.nl:
 - Handleiding;
 - Moederbestand Excel, inclusief ruim 70 voor gedefinieerde 'objecten'
- Voorlichting (NU)!
- Menukaart Implementatie;
- CROW Training;
- CoP / gebruikersgroep;
- Doorontwikkeling:
 - Van Excel naar Datahub;
 - Api's voor bestaande monitors;
 - Aansluiten bij OTL's / IMBOR;
- Landelijke cijfers;
- ...?



GEBRUIKERS GEZOCHT:
info@duurzaamgww.nl