



Chocola maken van doelen
Klimaat en Circulair

KCAO

Bas Nanninga
Unie van Waterschappen
bnanninga@uvw.nl

Waarom houden waterschappen zich hiermee bezig?

Grenzen aan het systeem



Circulaire economie is randvoorwaarde voor volhoudbaarheid waterbeheer

GRONDSTOFFENAKKOORD

Intentieovereenkomst om te komen tot
transitieagenda's voor de Circulaire Economie



Naar klimaatneutrale en circulaire
rijksinfraprojecten



Manifest Duurzaam GWW 2030
Manifest MVOI
Etc.

Tijdljn duurzaamheidsambities waterschappen

We vragen in onze GWW projecten naar circulaire oplossingen

We stimuleren arbeidsparticipatie

We gebruiken 50% minder primaire grondstoffen

In onze bouwprojecten wordt emissieloos gewerkt

Onze infraprojecten zijn klimaatneutraal en circulair

We zijn klimaatneutraal

We zijn 100% circulair

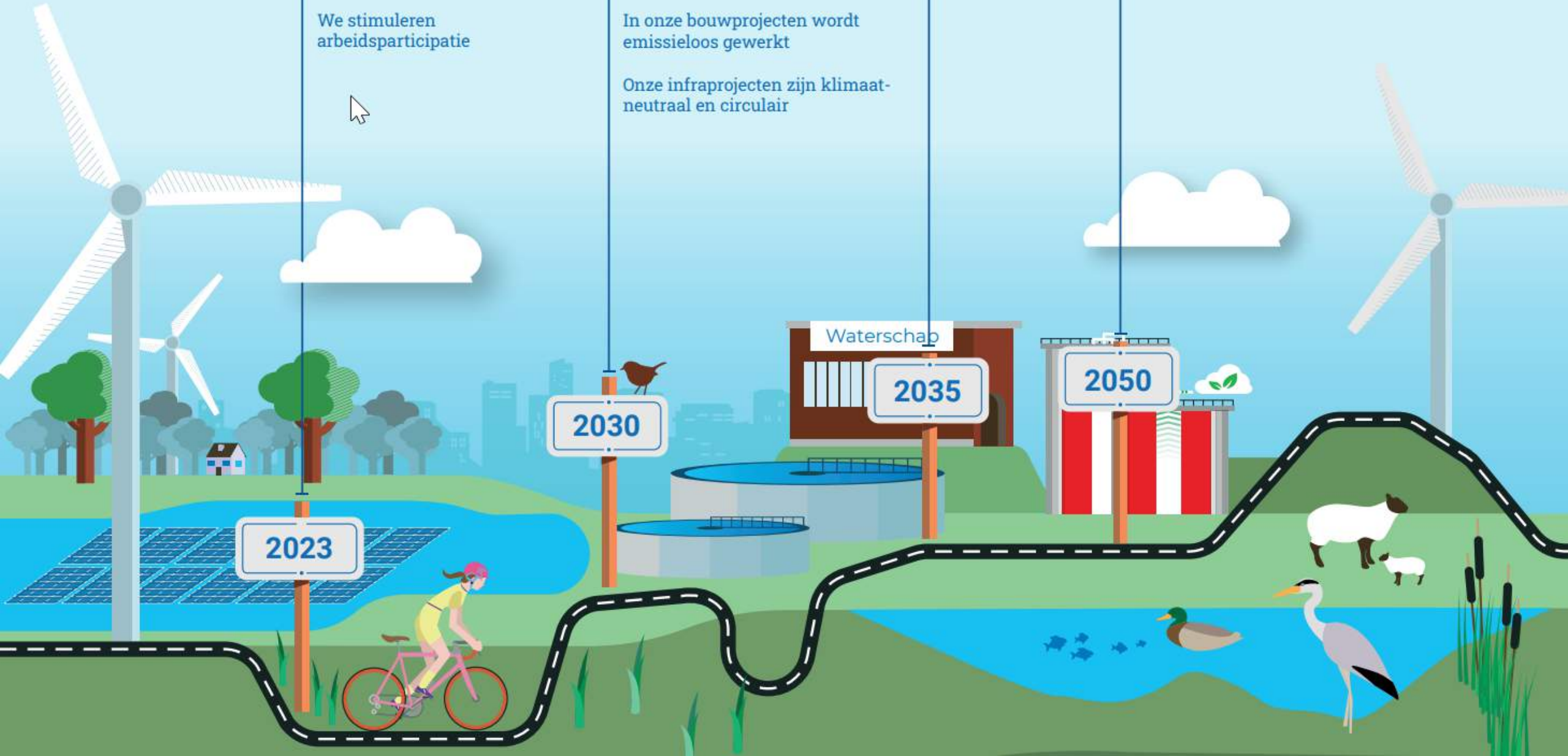
2023

2030

2035

2050

Waterschap





#Hoedan #Hoeconcreterhoebeter



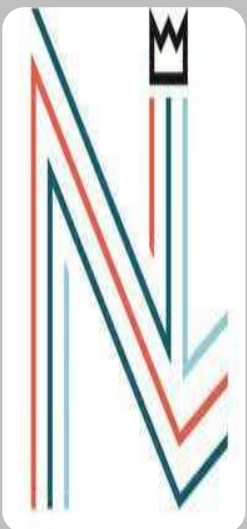
5 assets

- Gemalen
- Oeverconstructies
- Waterkeringen
- RWZIs
- Transportleidingen



22 Stuurgroepleden (afdelingshoofden, assetmanagers)

- Hollandse Delta
- Noorderzijlvest
- WDO Delta
- Rijnland
- Delfland
- Rivierenland
- Rijn en IJssel
- Schieland en de Krimpenerwaard
- HHNK
- Waterschapsbedrijf Limburg



9 Ingenieursbureaus

- TAUW
- RHDHV
- Witteveen en Bos
- Sweco
- Arcadis
- WSP
- Fugro
- Aveco de Bondt
- Antea Group

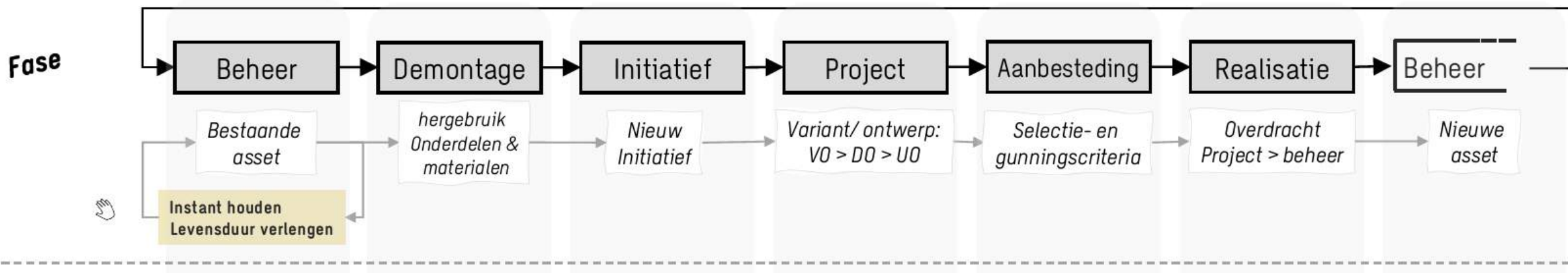


62 Werkgroepleden (vakinhoudelijke functies)

- Aa en Maas
- Brabantse Delta
- Delfland
- HHNK
- Hollandse Delta
- Noorderzijlvest
- Rijkswaterstaat
- Rijn en IJssel
- Rijnland
- Rivierenland
- Scheldestromen
- Schieland en de Krimpenerwaard
- Stichting Rioned
- Stichtse Rijnlanden
- Vallei en Veluwe
- Waterschapsbedrijf Limburg
- WDO Delta

Werkgroep Oeverconstructies

- Beslisschema's per fase assetmanagement
- Inspiratiebundel oplossingen



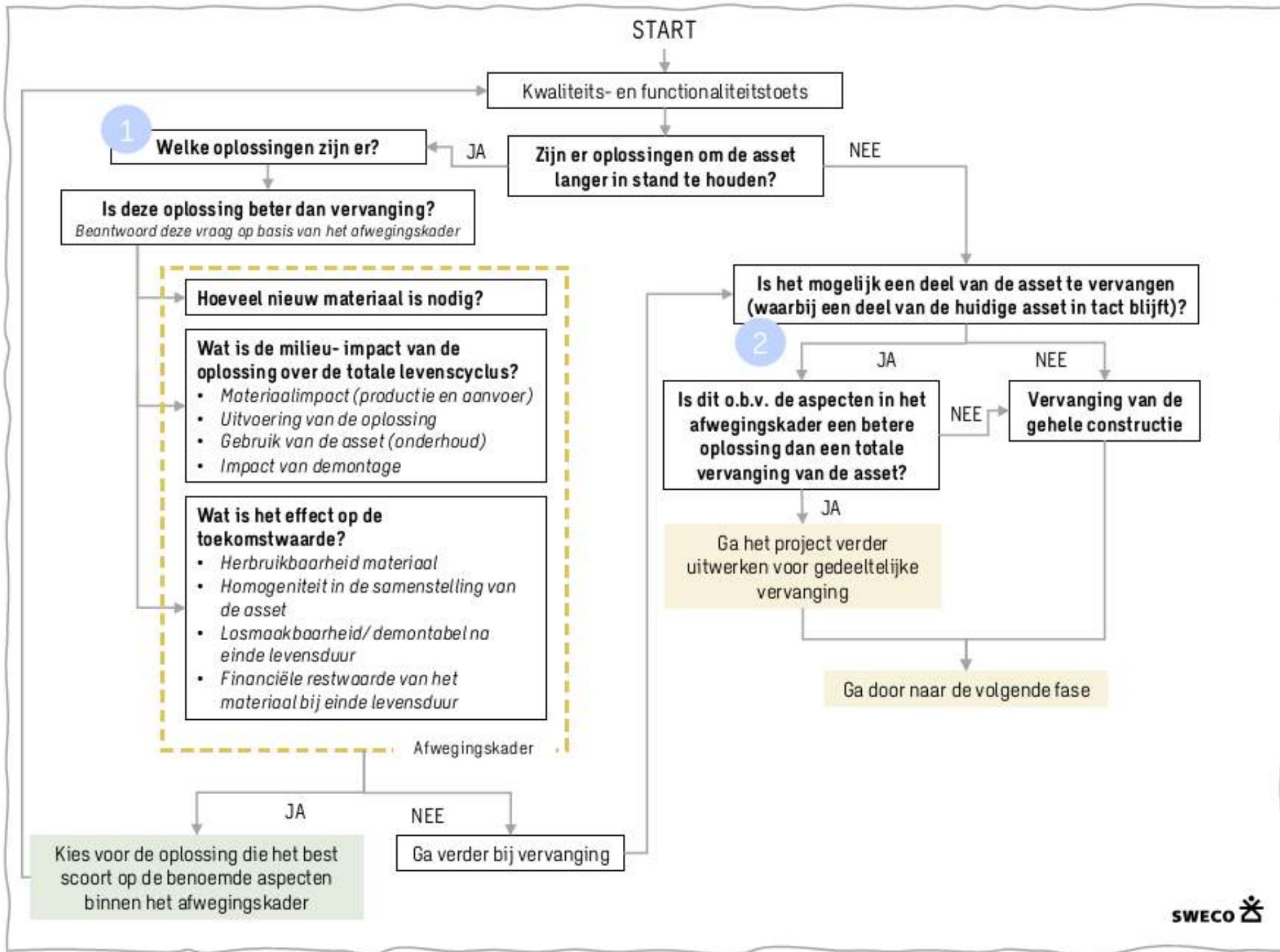
Beheerfase

Wat Bestaande asset

Verantwoordelijke
Assetmanager

Betrokken
Beheerder
Assetmanager

Doel
Voor bestaande assets is het circulaire doel te focussen op **behoud van materiaalvoorraad**. Dat betekent het in stand houden van de asset en daardoor de materialen zo lang mogelijk te gebruiken. Daarbij zijn verder de circulaire sub-afwegingen: wat is het effect op milieu en de toekomstige materiaalwaarde.



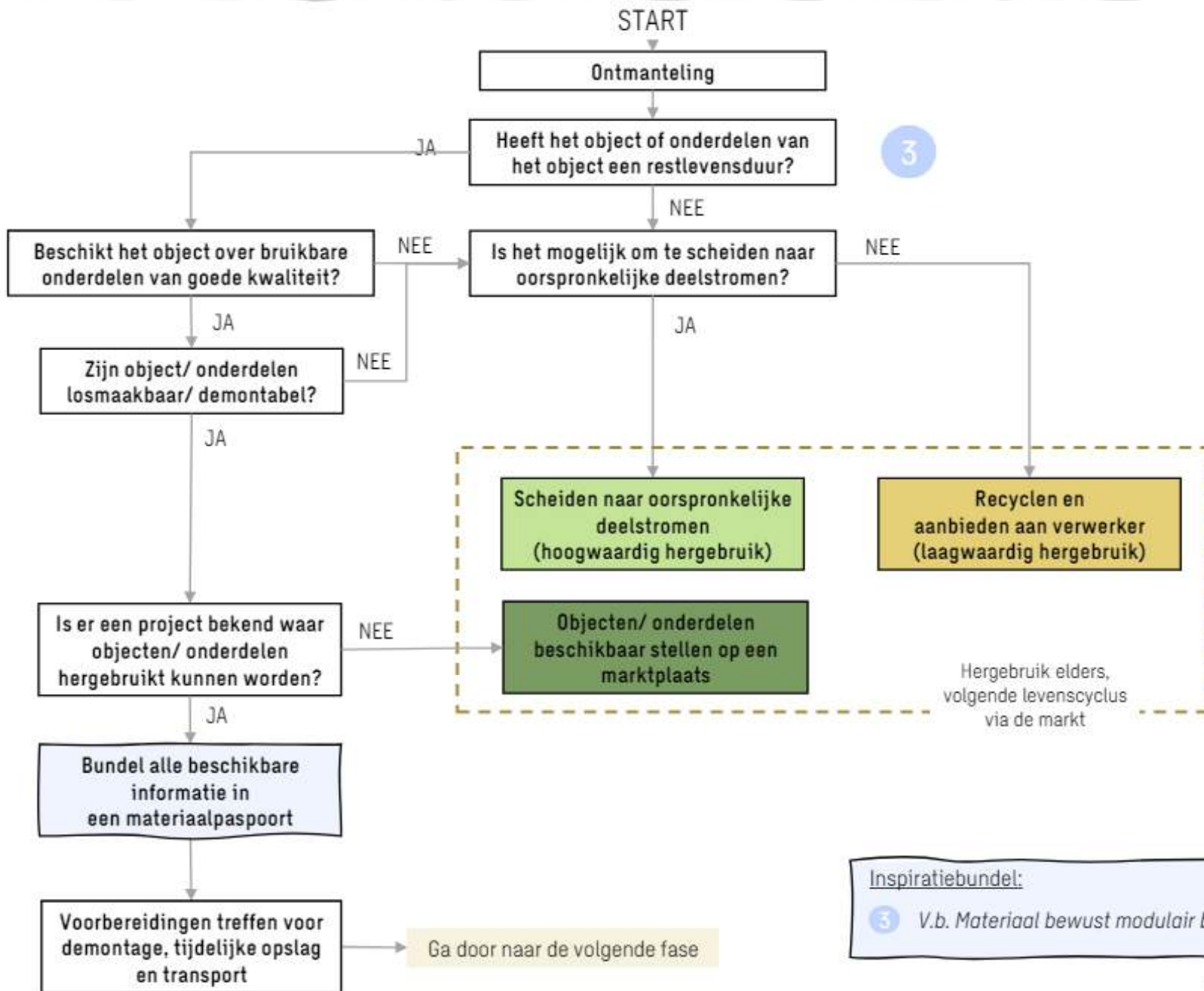
Demontagefase

Wat *Demontage asset*

Verantwoordelijke
Assetmanager

Betrokken
*Beheerder
Assetmanager*

Doel
*Tijdens demontage van de asset is het circulaire doel te focussen op een zo **hoogwaardig mogelijk hergebruik** van de bestaande asset/onderdelen van de asset of losse materialen.*



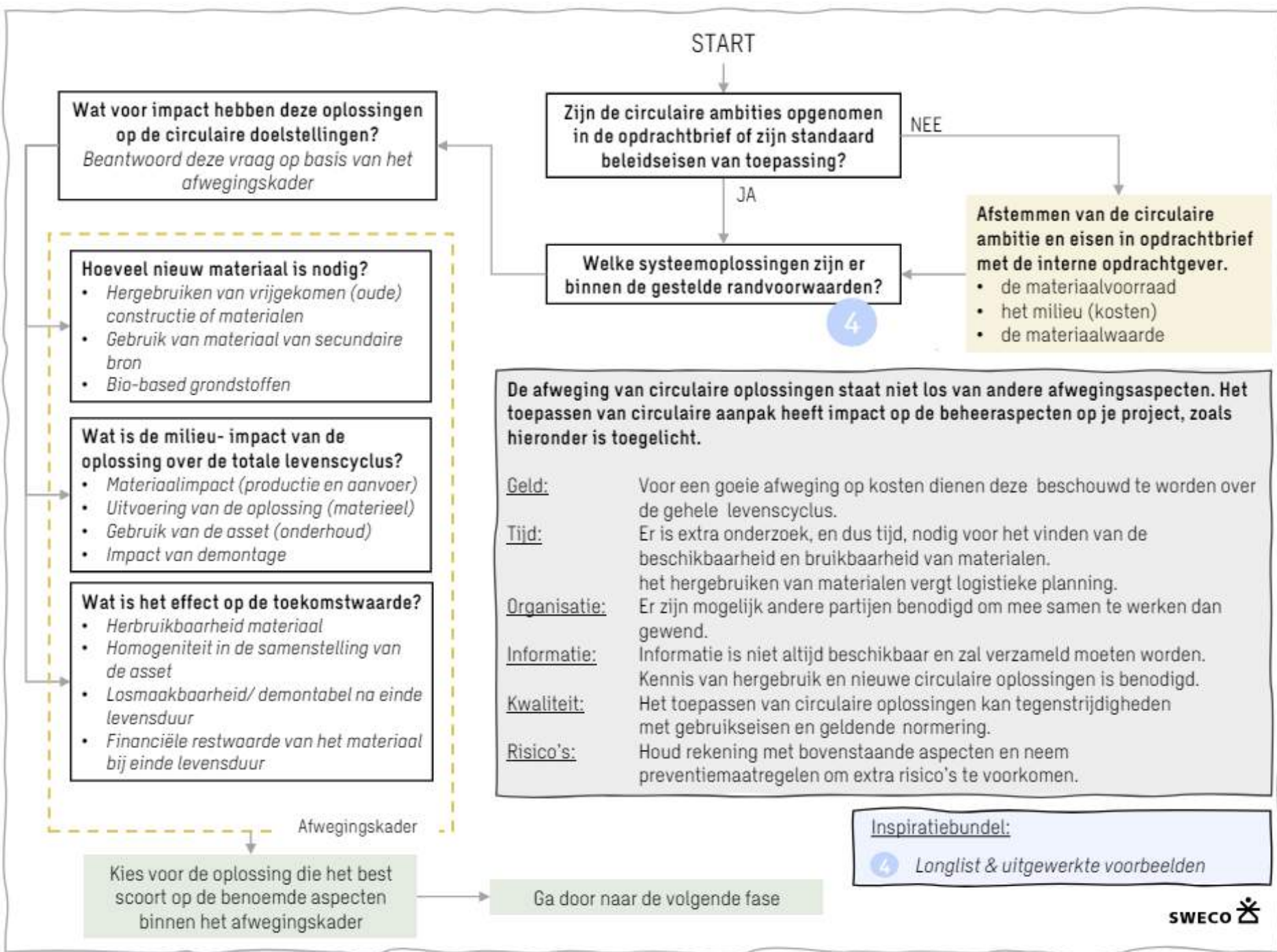
Initiatieffase

Wat Nieuw initiatief

Verantwoordelijke
Assetmanager

Betrokken
Assetmanager
Intern OG

Doel
Voor een nieuw initiatief wordt **de scope bepaald en randvoorwaarden gesteld**, zodat er een keuze voor een systeemoplossing gemaakt kan worden op basis van de klimaat neutrale- en circulaire doelen.



Hoe nu verder?

Leernetwerk KCAO

3 leerkringen:

- **Watersysteem**
 - Waterketen
 - Waterkeringen
- Zelf aan de slag
 - Ervaringen delen
 - Doorontwikkelen
 - Standaardiseren



Nationale Aanpak Biobased Bouwen

Van boerenland
tot bouw materiaal

8 november 2023

Outcomes

- Tenminste 30% van de nieuwbouwwoningen is gerealiseerd met 30% biobased materialen of meer.
- Tenminste 30% van de isolatie voor verduurzaming is uitgevoerd met biobased materialen.
- Tenminste 30% van de gebruikte materialen voor utiliteitsbouw is biobased.
- Tenminste 10% van het wegmeubilair (inclusief geluidsschermen, verkeersborden, lichtmasten en geleiderails) is biobased.
- Tenminste 15% van het straatmeubilair is biobased.
- Tenminste 15% van de nieuw toegevoegde bitumen in asfalt is minimaal 80% biobased.
- Tenminste 30% van de nieuwe oeverbeschoeiing is gemaakt van biocomposiet.
- Tenminste 50% geotextiel in de waterbouw is biobased.
- Tenminste 20% van het niet-constructieve beton dat toegepast wordt in de GWW is bioverrijkt voor tenminste 15%.
- 5.000 Fiets- en voetgangersbruggen zijn verrijkt met bio-composiet in het dek en/of de leuning.

Met SBIR op zoek naar beste circulaire oeverbescherming

Gepubliceerd op: 16 mei 2024

Kan oeverbescherming ook van natuurlijk materiaal én circulair? In een bijzondere pilot in het kader van de SBIR-oproep Biobased en circulaire oeverbescherming testen 2 aanbieders hun producten: wilg en bio-composiet. De testlocatie opende op 14 mei in het Gelderse Hellouw.

