



# Schoon en Emissieloos Bouwen

Roadshow Groningen, Friesland, Drenthe  
4 Juli 2023

Ruud Nijland (Rijkswaterstaat)  
Wencke de Niet (Ministerie van Infrastructuur & Waterstaat: SEB)





**SEB**

# Waarom schoon en emissieloos bouwen?



**Klimaat, CO<sub>2</sub>**



**Biodiversiteit, stikstof**

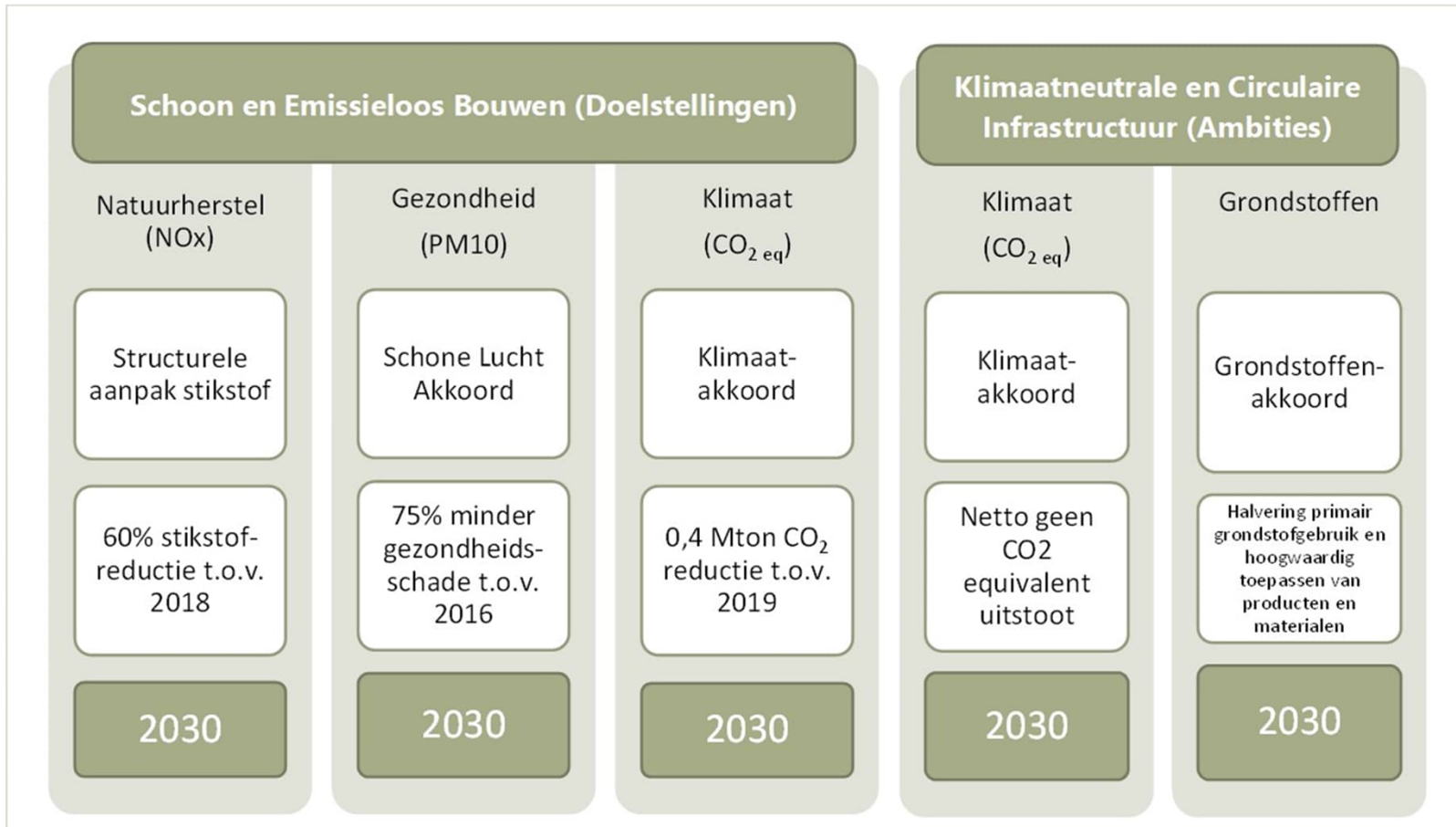


**Luchtkwaliteit, fijnstof**



**SEB**

# Waarom schoon en emissieloos bouwen?





# Klimaatneutrale en circulaire infrastructuur Schoon en Emissieloos Bouwen





**SEB**

## Sturing via opdrachtverlening/ inkoop

### Ingroeipaden op 3 niveaus:

- Minimumniveau: lichte emissie-eisen via vergunningverlening (BBL)
- Basisniveau: emissie-eisen voor het peloton
- Ambitieuus niveau: ingroei emissieloos materieel via koploperprojecten



**EISEN WORDEN STRENGER**



## Sturing via opdrachtverlening/ inkoop: Basiseisen mobiele werktuigen

	Periode 1 2023-2024	Periode 2 2025-2027	Periode 3 2028-2029	Periode 4 2030 en verder
Licht ('minimaterieel') (<19 kW)	geen eis	geen eis	100% ZE *)	100% ZE
Zeer licht (19-37 kW)	stage IIIa	stage IIIa	100% ZE *)	100% ZE
Licht (37-56 kW)	stage IIIb	stage IIIb	100% ZE *)	100% ZE
Middelzwaar materieel (56-130 kW)	stage IIIb	stage IV met roetfilter	stage IV met roetfilter	stage IV met roetfilter (2030) 100% ZE (2035)
Zwaar materieel (130-560kW)	stage IIIb	stage IV met roetfilter	stage IV met roetfilter	stage IV met roetfilter (2030) 100% ZE (2035)
Specialistisch materieel Zeer zwaar materieel (>560kW)	geen eis	geen eis	Katalysator en roetfilter	100% ZE in 2035-2040
Stationair (generatoren, battery packs)	stage IIIb (tot 560 kW)	stage IV met roetfilter	100% ZE	100% ZE



**SEB**

# Routekaart & Convenant

## ROUTEKAART SEB

ACHTERGROND,  
CONTEXT EN  
UITEENZETTING  
MAATREGELEN



## CONVENANT SEB

ONDERTEKENEN VAN  
AFSPRAKEN OVER DE  
UITVOERING VAN DE  
ROUTEKAART





# Waarom het convenant ondertekenen, en de routekaart SEB implementeren?

## Of eigenlijk....waarom niet?

- Het levert een winst op gezondheid voor ons allemaal en draagt bij aan de duurzaamheidsdoelen van jullie bestuur
- Op termijn moet het toch - Invulling aan Programma stikstofreductie en natuurherstel, Klimaat- en Schone Lucht Akkoord en wet Bbl/omgevingswet - dus waarom niet nu al beginnen
- Het geeft bouwers investeringszekerheid en perspectief en zorgt voor een groot draagvlak in de sector
  - De markt krijgt ook hulp via de SSEB (360 mio euro t/m 2030)
- Het geeft jou een gevarieerd aanbod hulpmiddelen uit het ondersteuningsprogramma SEB voor medeoverheden





# Ondersteuningsprogramma SEB medeoverheden

De Rijksoverheid ondersteunt Gemeenten, Provincies en Waterschappen bij de uitvoering van de routekaart en convenant via 2 pijlers:

## Pijler 1

Ondersteuning voor het doorvoeren van de afspraken uit het convenant/implementatie in de organisatie

## Pijler 2

Financiële ondersteuning bij concrete projecten waar schoon en emissieloos bouwmaterieel wordt toegepast

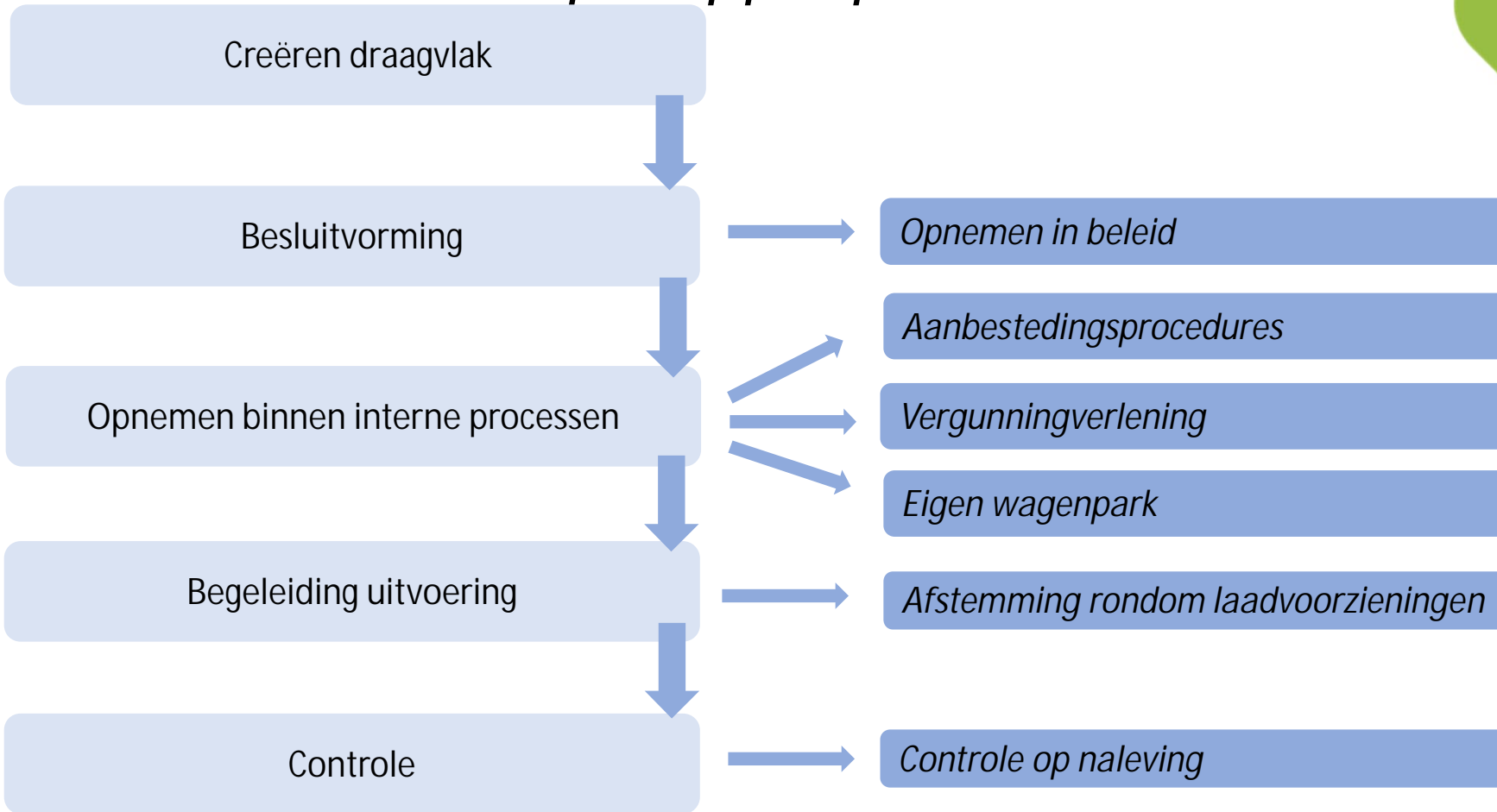
- SPUK-regeling -180 mln. euro beschikbaar





# Implementatie

## *Doorloop stappenplan*





**SEB**

# Implementatie

## *Hulp bij stappenplan*

### Besluitvorming

- Bestuurlijke oplegger – ter ondersteuning voordracht voor besluitvorming in het college
- Interne processen en uitvoering
- Van algemene vraagbak tot concreet uitgeschreven teksten voor aanbestedingen:
- Emissietool uitstoot op de bouwplaats
- Handreiking hoe SEB op te nemen in vergunningen

### Controle op naleving

- Handreiking controle op naleving – op welke manieren controle toepassen?

En daarnaast is kennisdeling van groot belang:

- Pilots en living labs waar gemeenten aan mee kunnen doen en kunnen leren
- Kennisbank - theoretische onderzoeken plus tools en handreikingen en voorbeelden





**SEB**

# Planning

- Starten met de transitie kan al morgen, gebruik bestaand aanbod hulpmiddelen!
- Eerste ondertekenmoment convenant SEB voorzien op 30 okt 2023 op de Nationale Conferentie Duurzame Mobiliteit voor gehele bouwsector
- Tweede tekenmoment voor gemeenten voorzien eind Q12024
- Je bent in goed gezelschap van overheden en bedrijfsleven





# Contact

## Weblinks

- Informatie SEB, kennisbank (onderzoeken), initiatievenkaart – [www.opwegnaarseb.nl](http://www.opwegnaarseb.nl)
- Adviesloket <https://www.duurzame-infra.nl/actueel/details/adviesloket-voor-overheden-voor-inkoop-zero-emissie-bouwmaterieel>
- Handreiking duurzaam aanbesteden <https://www.pianoo.nl/nl/document/20302/marktvisie-en-inkoopstrategie-zero-emissie-bouwmaterieel>
- E-learning <https://www.pianoo.nl/nl/e-learning-zero-emissie-bouwmaterieel>
- SSEB <https://www.rvo.nl/subsidies-financiering/sseb>

## Contact

[Ruud.nijland@rws.nl](mailto:Ruud.nijland@rws.nl)

[Wencke.de.niet@minienw.nl](mailto:Wencke.de.niet@minienw.nl)

