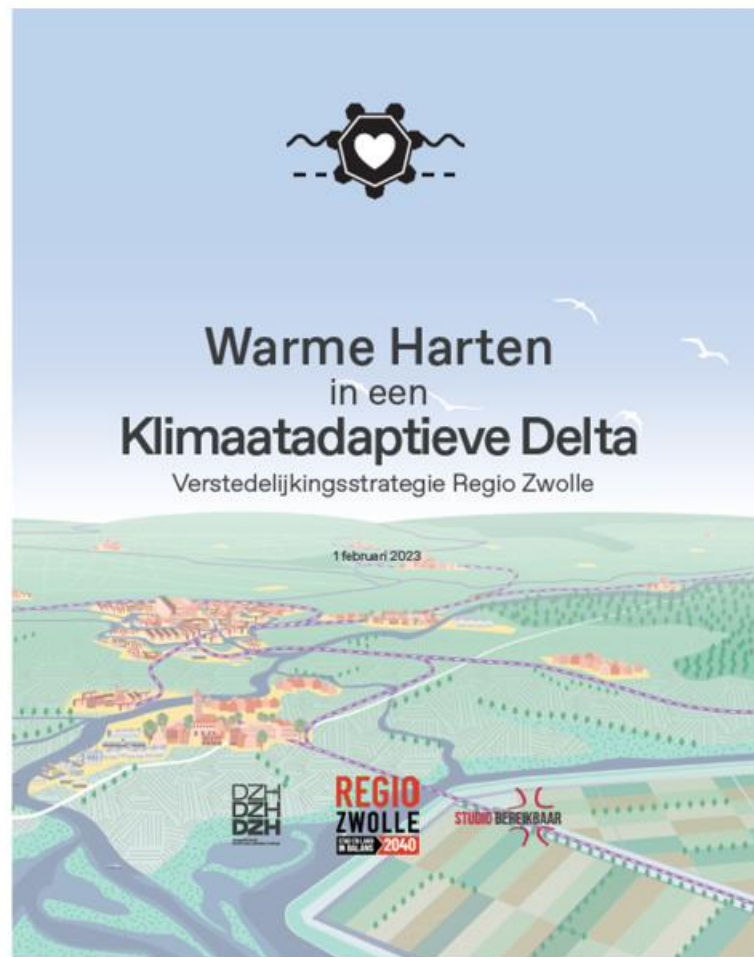


# REGIONALE SPONSSTRATEGIE

*‘De Sponsstrategie is een zoektocht naar oplossingen en maatregelen in het regionale bodem- en watersysteem om de impact van klimaatverandering te mitigeren, door de zelfvoorzienendheid van een systeem te vergroten.’*



# NOVEX REGIO ZWOLLE



## ZEVEN ONTWIKKELPRINCIPES

-  Wees zuinig met ruimte
-  Klimaataanpak bij de bron
-  Nieuw helpt bestaand bij transitieopgaven
-  Passend woningaanbod
-  Voorrang aan voetganger, fietser en OV
-  Werken aan economisch elan
-  Bouwen met oog voor lokale identiteit

- ## VIJF PROGRAMMA'S
- 1** Regionale Sponsstrategie
  - 2** Regionale Mobiliteitsstrategie
  - 3** Stedelijk Zwolle
  - 4** Karakteristieke Stationsomgevingen
  - 5** Vitale Kernen en Gezonde Buurten



**REGIO  
ZWOLLE**

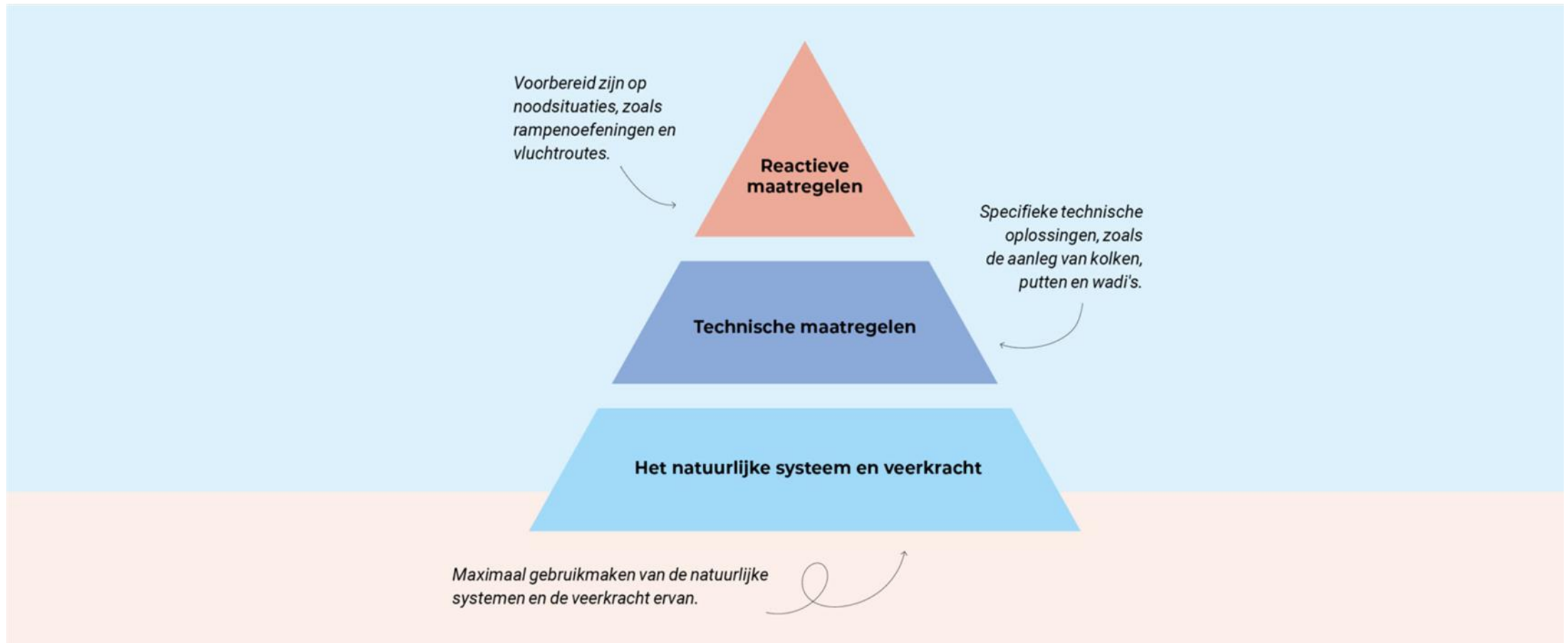
# Animatie Regionale Sponsstrategie

<https://youtu.be/eWbOdZzjJWM>

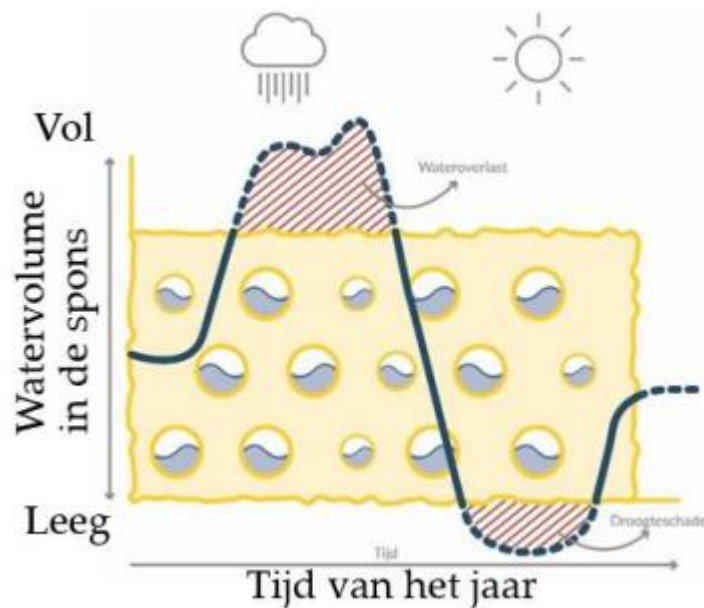


**REGIO**  
**ZWOLLE**

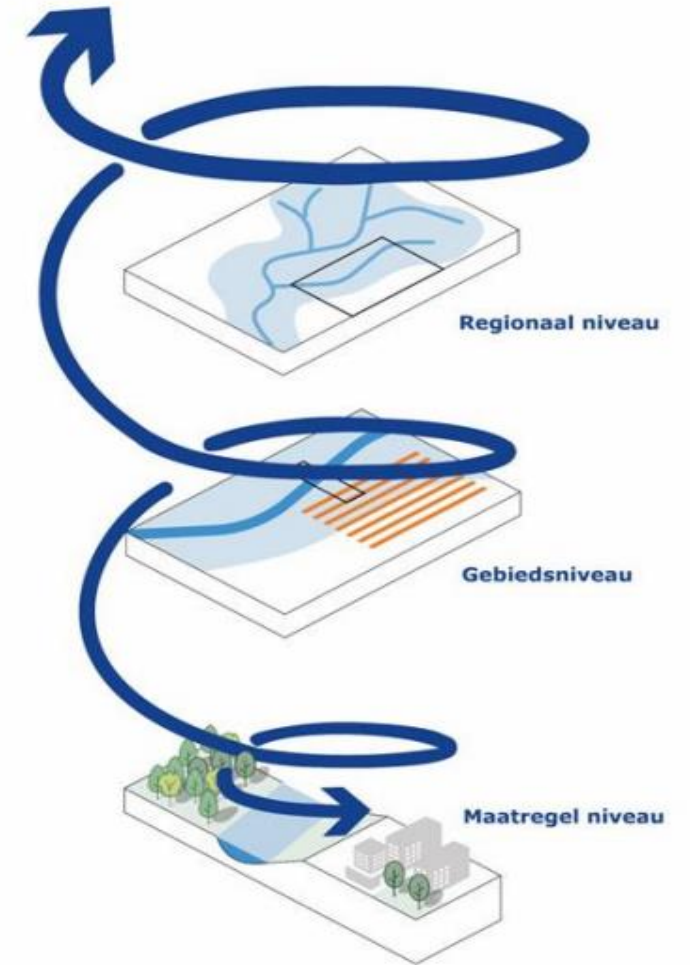
# Een robuust systeem als basis



# De schaalniveaus en de relatie tussen water en R0

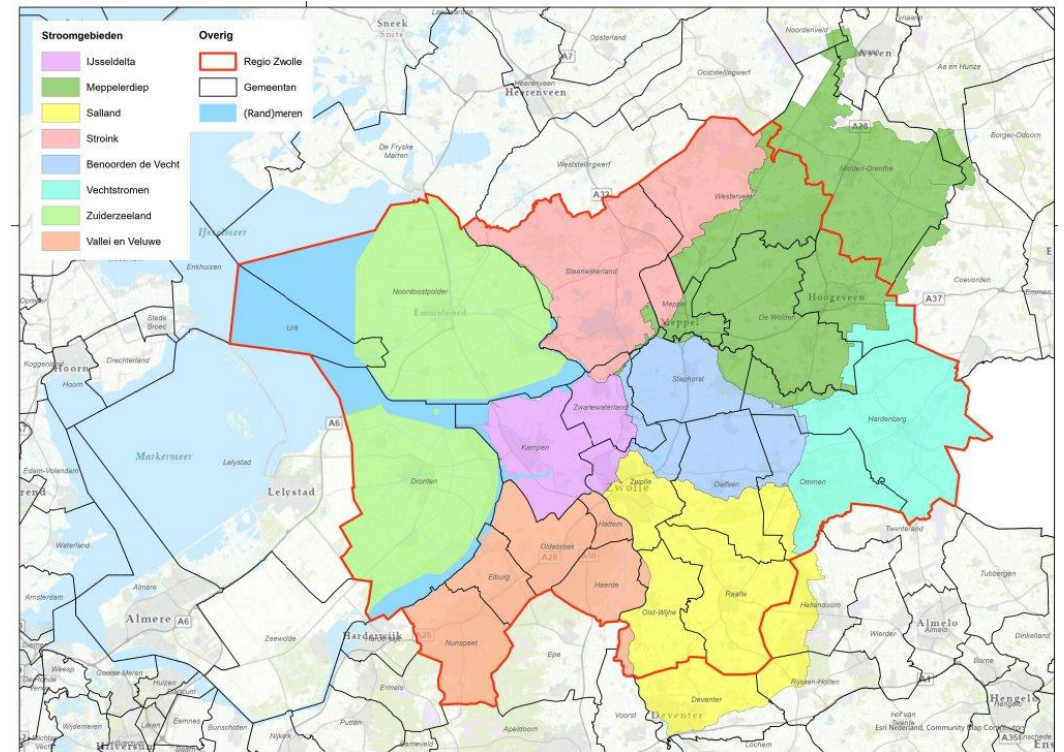


De verschillende schaalniveaus zijn essentieel voor de RSS en hangen met elkaar samen. De inrichting van de ruimtelijke functies bepalen mede de potentie van de sponswerking



# Najaar 2023 gestart, wat is er eind 2025 opgeleverd?

- 7 sponskaarten + rapportage + casusuitwerkingen (voor elk stroomgebied 1)
- 1 overall sponskaart met onderbouwende rapportage
- 8 managementsamenvattingen
- Communicatiemiddelen (bv. animatie)
- Uitwerking in Stedelijk Zwolle en Stationsomgevingen
- Bekendheid met en een sterk netwerk op RSS



# Vervolg RSS gericht op de schaalniveaus

Nationaal niveau (de regio in zijn context)



Regio

Stroomgebied

Lokaal niveau



Samenhang met nationale programma's en Europa.  
Agendering en lobby



Veluwe als zoetwaterbron, veenweide als spons en  
onbenut potentieel in groot oppervlakte  
vertragsgebied



Raakvlakken met andere ruimtelijke opgaven  
concretiseren en bestuurlijke samenwerking  
organiseren



Directe doorvertaling van de sponsprincipes naar  
Concrete gebiedsontwikkelingen via de andere  
NOVEX-programma's

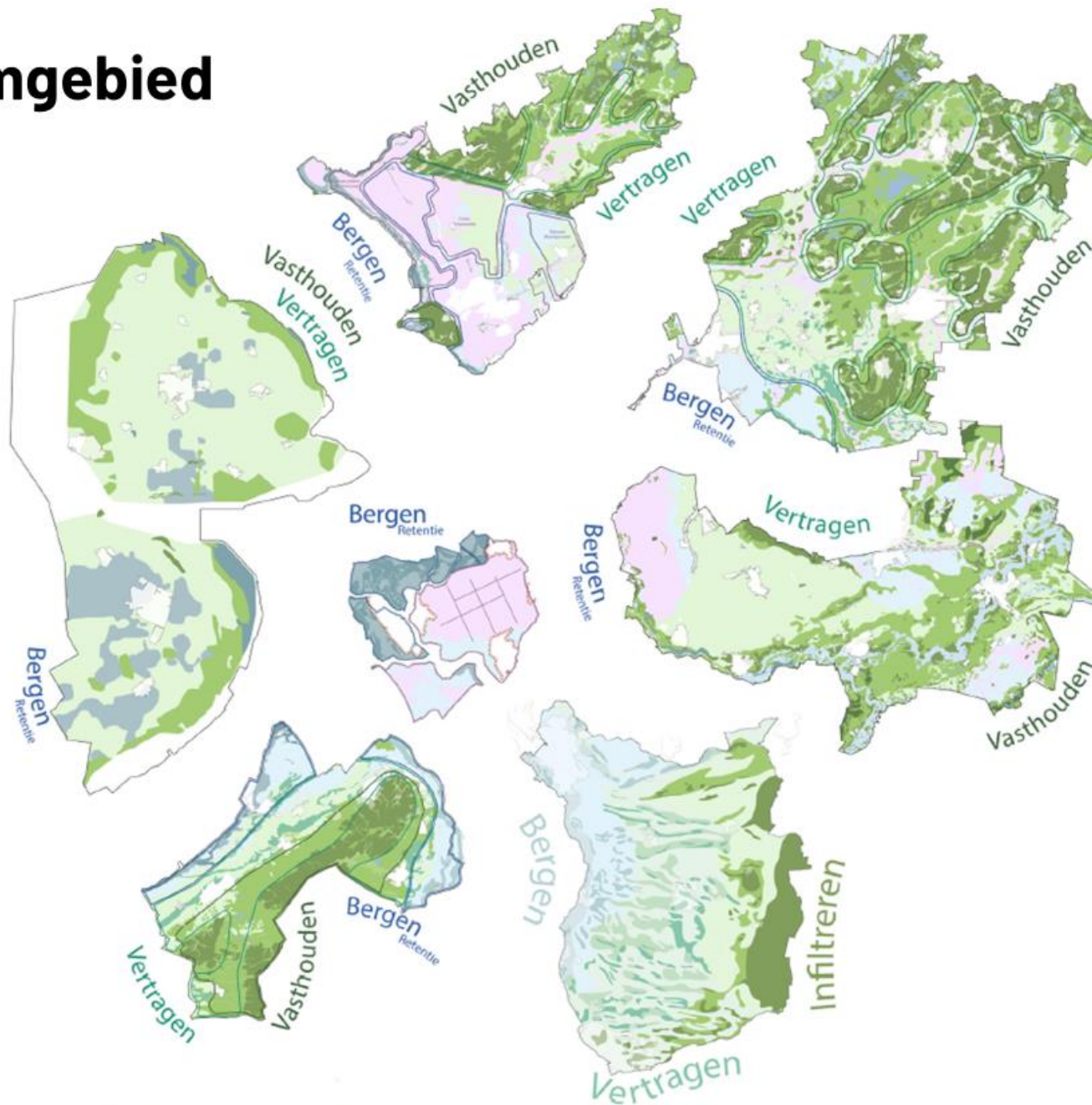
r  
e  
g  
i  
o  
d  
e  
a  
l

R  
I  
A

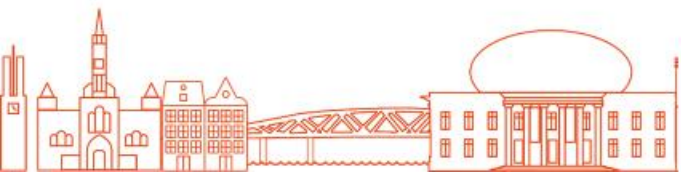
Communicatie en innovatie

Borging in beleid

# Maatwerk per stroomgebied

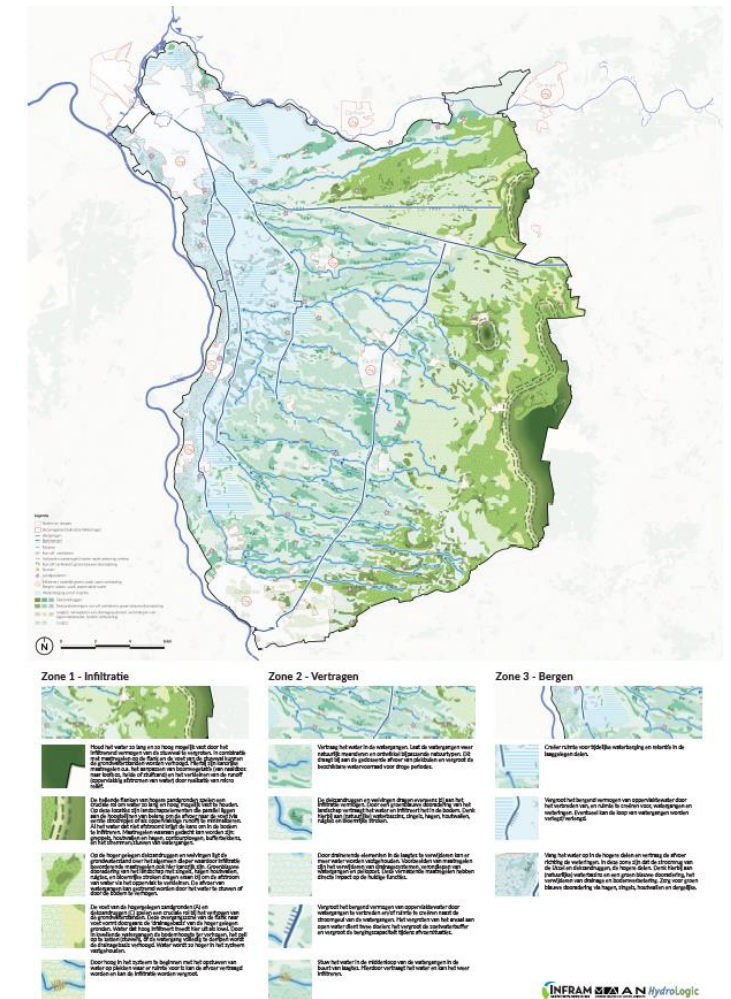


▲ Accentverschillen sponsprincipes per stroomgebied



# Doorstappen Regionale Sponsstrategie Sallandse Weteringen

- 2<sup>e</sup> fase van de regionale sponsstrategie
- Samenwerking op stroomgebiedsniveau
- Betrokkenheid van de gemeenten Dalfsen, Deventer, Hellendoorn, Olst-Wijhe, Raalte, Rijssen-Holten, Zwolle, Provincie Overijssel en Waterschap Drents Overijsselse Delta
- Regiodeal toekenning
- Tot eind 2028



# Vijf stappen

Hoofdvraag: ‘Wat is aanvullend nodig om de sponsprincipes uit de Regionale Sponsstrategie, naast de no-regret maatregelen die worden toegepast, te vertalen naar concrete locaties en gebieden om uiteindelijk te komen tot aanvullende toepasbare maatregelen en tot uitvoering te komen?’

In drie jaar toewerken naar traject 5: concrete uitvoeringsprojecten, afspraken, borging in instrumentarium en in Regionale Investeringsagenda (RIA)



**Traject 5: uitvoering op basis van traject 1 t/m 4**



# Traject 1: Kennis op orde

*Onderzoek naar de potentie en toepasbaarheid van sponsprincipes (vasthouden, vertragen en bergen) voor het versterken van de weerbaarheid en veerkracht van Salland*

## **Potentie van sponsprincipes voor klimaatopgave**

- **Op lokaal niveau**
  - Hydrologische effectiviteit i.r.t. klimaatontwikkeling
  - Impact sponsmaatregelen op huidige functies en (toekomstig) ruimtelijk domein
- **Op gebiedsniveau**
  - Lange termijn strategie verbinding tussen hoofdsysteem en regionale systeem
  - Bijdrage sponsprincipes bij verschillende strategieën
  - Adaptatiepaden en bestuurlijke dilemma's
- **Advies op hoofdlijnen** voor vervolgttraject (organisatie, governance, financiën)

## Traject 2: Toepassen sponsprincipes op gebiedsontwikkelingen en –processen (ontwerpend onderzoek)

Het doel van dit project is om via ontwerpend onderzoek te kijken wat de potentie van het toepassen van sponsprincipes lokaal is op de aangewezen gebieden in het systeem van de Sallandse Weteringen.

Aanpak:

- **Stap 1: Startoverleg met gebiedspartners**
- **Stap 2: Werkatelier** - Voorbereiden en uitvoeren van één werkatelier per ontwikkel-/gebiedsproces
- **Stap 3: Analyse en verdieping** - Verwerken en analyseren van de opgehaalde inzichten uit het werkatelier.
- **Stap 4: Consultatieronde** - met project-/gebiedspartners over eerste bevindingen na afronding van het gebiedsatelier en eventueel aanvullend onderzoek.
- **Stap 5: Opleveren definitieve rapportage per gebied,**

## Traject 3: Leertraject Sallandse Weteringen

---

- Bestuurlijk en ambtelijke gesprekken over resultaten traject 1 en 2; hoe gaan we gezamenlijk verder in de uitwerking van een strategie voor de toekomst van Sallandse Weteringen?
- Kennis halen en brengen binnen en buiten Salland en NOVEX Regio Zwolle





---

## Traject 4: No-regret sponsprincipes in uitvoeringsprojecten

---

- No-regret maatregelen in uitvoeringsprojecten
- 2 projecten van Haarvaten Op Peil: extra water vasthouden in de bodem
- Bosrevitalisering Salland
- Kering Weezenlanden Noord

# Focus en aandachtspunten



- Nu focus op kennis vergaren → opmaat naar uitvoering in bestaande of nieuwe gebiedsprocessen

- Aandachtspunten:
  - Impact op stroomgebiedsniveau
  - Watersysteem en waterveiligheid
  - Vrijblijvendheid is een aandachtspunt
  - Borging in ruimtelijk instrumentarium
  - Verbinding met praktijk
  - Bestuurlijke context

# Werkvorm check & challenge



- **Wat mist er nog in deze gepresenteerde aanpak?**
  - Reflecteer kort individueel en schrijf één ontbrekend onderdeel en een onderdeel waar je over twijfelt op een post-it (2 min)
  - Bespreek je punten met je buurman/-vrouw en scherp ze aan en kies er vervolgens één om aan de groep te presenteren (3 min)
  - Delen besprekpunten vanuit duo's in de groep (7 min)
  - Korte reflectie (3 min)