



**Helpdesk Zonopwek:
voor ondersteuning bij de realisatie van zonprojecten
binnen voorkeursvolgorde zon**

Inhoudsopgave

- Wat doet de helpdesk?
- Producten en activiteiten
- Expertpool en helpdeskwindopland

De Helpdesk Zonopwek is een initiatief van:



Rijksoverheid



Interprovinciaal Overleg



UNIE VAN
WATERSCHAPPEN

Netbeheer
Nederland

Uitvoerende organisaties:

Nationaal Programma
RES Regionale
Energie
Strategie



Rijksdienst voor Ondernemend
Nederland

Wat doet de helpdesk?

- Diverse instrumenten, zoals leidraden & werkbladen
- Kennisdeling o.a. via kennisbank en kennissessies
- Concrete hulp via expertpool
- Praktijkvoorbeelden





[Home](#) > [Beheer](#) > [Formulierenmodule](#)

Stel hier je vraag

De Helpdesk Zonopwek is een initiatief van het Ministerie van Economische Zaken en Klimaat, het Ministerie van Binnenlandse Zaken, Interprovinciaal Overleg, Vereniging van Nederlandse Gemeenten en Unie van Waterschappen.

Het [Nationaal Programma RES](#) en [Rijkdienst voor Ondernemend Nederland](#) zijn de uitvoerende organisaties. Beiden dragen bij met eigen kennisproducten, ontwikkelen nieuwe kennisproducten en coördineren en bemannen de expertpool die klaarstaat voor vragen die binnenkomen.

 [Cookie-instellingen](#)

Generieke ondersteuning



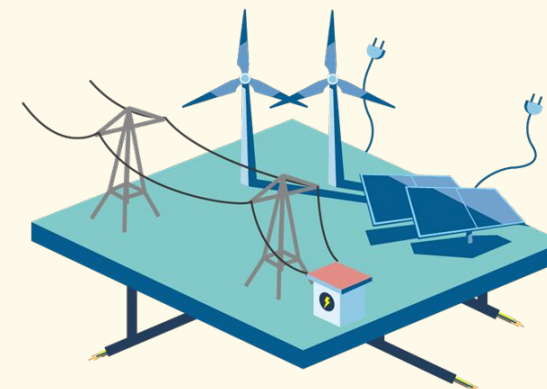
Werkbladen

Handreikingen en werkbladen bieden handvatten voor algemene vraagstukken.



Kennissessies

Onze kennissessies bieden verdiepende informatie per thema.



Praktijkvoorbeelden

Praktijkvoorbeelden uit andere regio's en gemeenten bieden inspiratie op verschillende thema's.

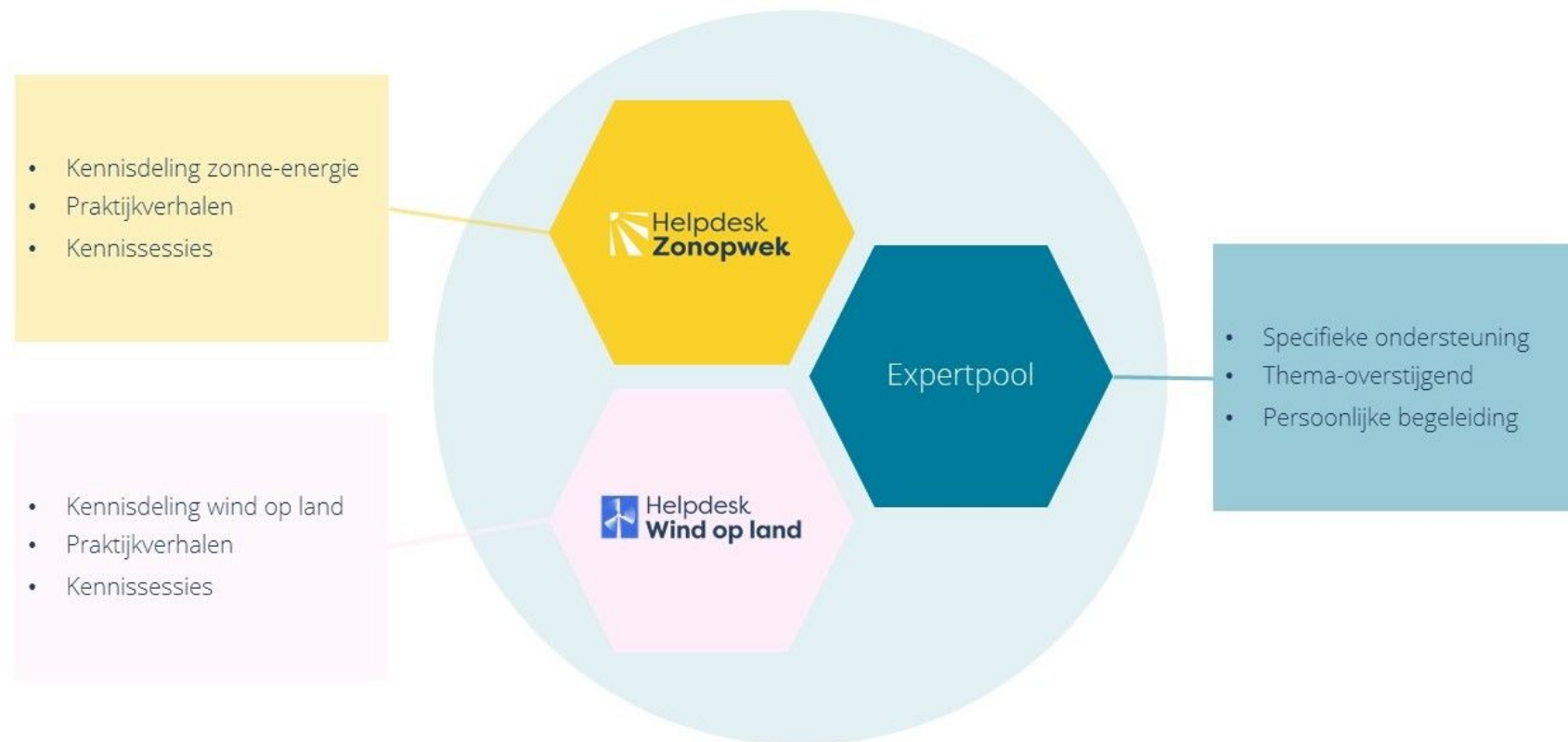
Praktijkvoorbeeld Infra

- **Pilots Hernieuwbare Energie op Rijksground: de lessen op een rij**
- [Pilots Hernieuwbare Energie op Rijksground de lessen op een rij | Helpdesk Zonopwek](#)

Praktijkvoorbeeld Water

- **Haalbaarheidsstudie zonne-energie op waterbassins (RES Rotterdam Den Haag)**
- [In de praktijk zonnepanelen op het waterbassin van Ben Noordermeer | RES Rotterdam Den Haag](#)

Overzicht helpdesken en Expertpool



Specifieke ondersteuning

Korte informatieve vragen

Strippenkaart



Expertpool

Naast de helpdesk biedt de expertpool van NP RES gerichte ondersteuning op aanvraag. De opgedane kennis en ervaringen worden via NP RES verspreid.

Klik [hier](#) om meer te lezen over de Expertpool.

Informatieve vragen met een opdracht

Helpdesk wind op land

• Stappenplan ontwikkeling windpark | Helpdesk Wind op Land



Stappenplan ontwikkeling windpark

Versie: 3 juni 2024

Bij een windproject komt veel kijken en de doorslooptijd is al snel 8 tot 10 jaar. Een overzicht van allen waar je in de proces mee te maken krijgt, biedt houvast. In het stappenplan lees je per fase wat je als gemeente (of provincie) moet doen en wat de initiatiefwaker moet regelen.

Valgeldigheid van de stappen
De fasen in het stappenplan zijn actueel en valdig, maar de stappen binnen een fase zijn niet per se in chronologische volgorde. Het gaat erom dat je geen stappen vergeet. Onderling kun je eigen ontwikkelingen en andere ontwikkelingen uitwerken van onderdelen, draagvlak etc., waardoor je terug moet naar een vorige fase. We raden je daarom aan om dit stappenplan ook te gebruiken om vooruit te kijken, zodat je kunt anticiperen op processtappen die eraan komen.

Kijk voor de meest actuele versie en voor de klikbare versie van dit stappenplan op: <https://www.zonopwek.nl>

Disclaimer

De initiatiefwaker van de Helpdesk Wind op Land hebben zich ingespannen om niet verantwoordelijk worden gehouden voor ontbrekende informatie. Aan de hand van het stappenplan is een 'levend' product, dat wil zeggen dat het regelmatig wordt bijgewerkt. Suggesties voor verbetering zijn welkom via het contactformulier.

Gemeente

Toelichting gebruik stappenplan ontwikkeling windpark
Geen windproject is gelijk, maar het stappenplan geeft een goed beeld van de onderdelen van het traject. Het is opgesteld met de blik van een gemeente, maar is ook bruikbaar voor provincies. Het stappenplan laat per fase zien wat er als initiatiefwaker moet doen en wat de initiatiefwaker in die fase moet regelen. Je ziet ook welke taken/procedures kunnen worden opgevolgd door vergaarder/vergadering van elkaar die overheid en initiatiefwaker vast te leggen. Houden in de uitvoering van het gebiedsproces.
In de praktijk zijn de hier genoemde fasen niet zo scherp begrensd.

Aandachtspunten tijdens het hele traject
- Wees als gemeente bereikbaar, bijvoorbeeld via een vaste contactpersoon.
- Communiceer / participeer over hele proces, vertel in elke fase duidelijk waar het over gaat en in welke fase van de besluitvorming je bent. Koppel terug wat je met alle verzamelde informatie doet.
- Informeer en betrek de raad.

Aandachtspunten tijdens het hele traject
- Wees als gemeente bereikbaar, bijvoorbeeld via een vaste contactpersoon.
- Communiceer / participeer over hele proces, vertel in elke fase duidelijk waar het over gaat en in welke fase van de besluitvorming je bent. Koppel terug wat je met alle verzamelde informatie doet.
- Informeer en betrek de raad.

Voorfase maximaal 2 jaar

Check bestaand participatiebeleid, begin zo vroeg mogelijk met participatie is communicatie en doe een aanpak vast voor het vervolg
- prooi-participatie
- financiële participatie, waar onder beleidskaders omgevingsfondsen)

Begin bij overheid en kan daarna soms wat meer naar de initiatiefwaker.
- Maak afspraken bijeen aanpak bij gemeente. Laat dit geen verarming in het proces brengen.

Borg de betrokkenheid van de raad:
- Bespal op welke momenten de raad wordt betrokken
- Zorg voor consistentie in de samenvatting of gevoelsbeleid van de raad met voorstellen vanuit de raad
- Werk aan het kennisniveau (bv. werksessie, nieuwsbrief, info over geschied etc.)
- Verhouding met college v.v.
- Verhouding raad / staten v.v.

Bespal op welke momenten
- T.o.v. provincie o.b.v. laatste update [Landelijk gebiedsplan](#) in de projectomschrijving

Betrek je collega's
- ROL vergaarder, grondbeleid, ecologie, erfgoed etc.
- Burgemeester en andere mede-overheden

Stel zoekgebieden / voorkeurslocaties vast, rekening houdend met:
- BES
- Landelijk en provinciaal beleid / vergoeding
- (Ruimtelijke) kansen en knelpunten ([LIDC](#), [LIDC](#), etc.)
- Nieuwsgoed
- etc.

Leg een archief aan.

Stel randvoorwaarden op voor projecten en initiatiefwaker(s):
- Aantal turbines
- Maat van clustering
- Hoogte
- Combinatie met zon
- Sociale grondbeleid
- etc.

Maak een procesoverzicht voor de besluitprocedure: wie beslist, wanneer en wat zijn de ingrijpingsmomenten/mogelijkheden?

[Landelijk gebiedsplan](#)
[Landelijk gebiedsplan](#)

Initiatiefwaker maximaal 2 jaar

Bevestiging van de gemeente
- Bespal op welke momenten de gemeente wordt betrokken

Stel randvoorwaarden op voor projecten en initiatiefwaker(s):
- Aantal turbines
- Maat van clustering
- Hoogte
- Combinatie met zon
- Sociale grondbeleid
- etc.

Maak een procesoverzicht voor de besluitprocedure: wie beslist, wanneer en wat zijn de ingrijpingsmomenten/mogelijkheden?

[Landelijk gebiedsplan](#)
[Landelijk gebiedsplan](#)

Gepland gebiedsplan maximaal 2 jaar

Bevestiging van de gemeente
- Bespal op welke momenten de gemeente wordt betrokken

Stel randvoorwaarden op voor projecten en initiatiefwaker(s):
- Aantal turbines
- Maat van clustering
- Hoogte
- Combinatie met zon
- Sociale grondbeleid
- etc.

Maak een procesoverzicht voor de besluitprocedure: wie beslist, wanneer en wat zijn de ingrijpingsmomenten/mogelijkheden?

[Landelijk gebiedsplan](#)
[Landelijk gebiedsplan](#)

Planfase maximaal 2 jaar

Bevestiging van de gemeente
- Bespal op welke momenten de gemeente wordt betrokken

Stel randvoorwaarden op voor projecten en initiatiefwaker(s):
- Aantal turbines
- Maat van clustering
- Hoogte
- Combinatie met zon
- Sociale grondbeleid
- etc.

Maak een procesoverzicht voor de besluitprocedure: wie beslist, wanneer en wat zijn de ingrijpingsmomenten/mogelijkheden?

[Landelijk gebiedsplan](#)
[Landelijk gebiedsplan](#)



Verbreiding van de helpdesk

- Meer praktijkverhalen. Suggesties welkom!
- Input voor kennissessies?
- Uitbreiding op tredes 2, 3 en 4 van voorkeursvolgorde zon

Blijf op de hoogte

Wil je op de hoogte blijven van nieuwe ontwikkelingen, producten of bijeenkomsten van de Helpdesk Zonopwek? Meld je dan aan voor onze mailinglijst.



info@helpdeskzonopwek.nl

www.helpdeskzonopwek.nl

Of maak gebruik van de andere kanalen

[Expertpool](#) | [helpdeskwindopland](#)