



**Gemeente  
Haarlem**

# **FietsMonitor Haarlem & Zuidkennemerland**

---

Gerrit Faber, Fietsbeleid Haarlem  
Sander Veenstra, Witteveen+Bos







Gemeente  
Haarlem

# Fietsbeleid 2023

De fiets als  
vanzelfsprekende keuze



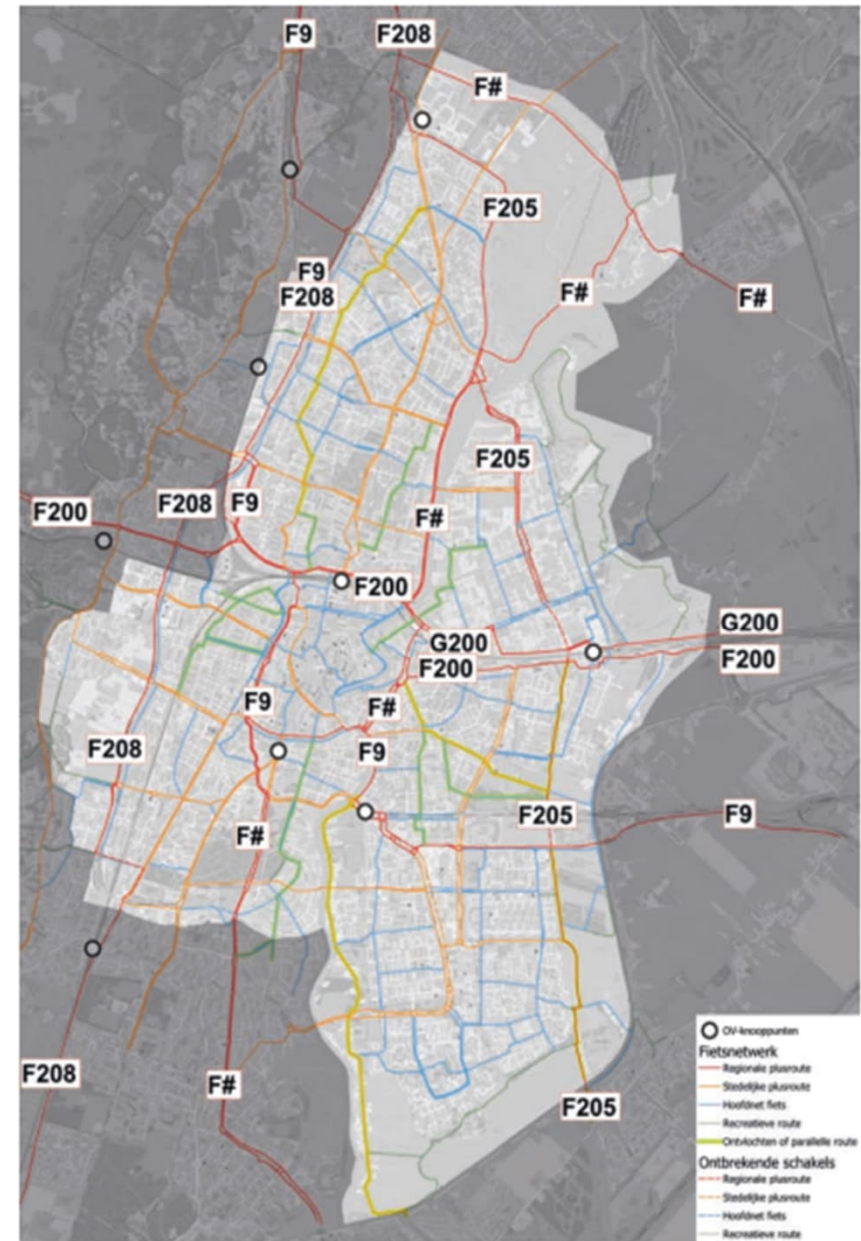
# Waarvoor data nodig?

- A. Overzicht
- B. Per straat
- C. Wat als ....

# A. Overzicht

“De staat van ons fietsnetwerk”

- Routes
- Drukke
- Kwaliteit
- Veiligheid
- Medegebruikers

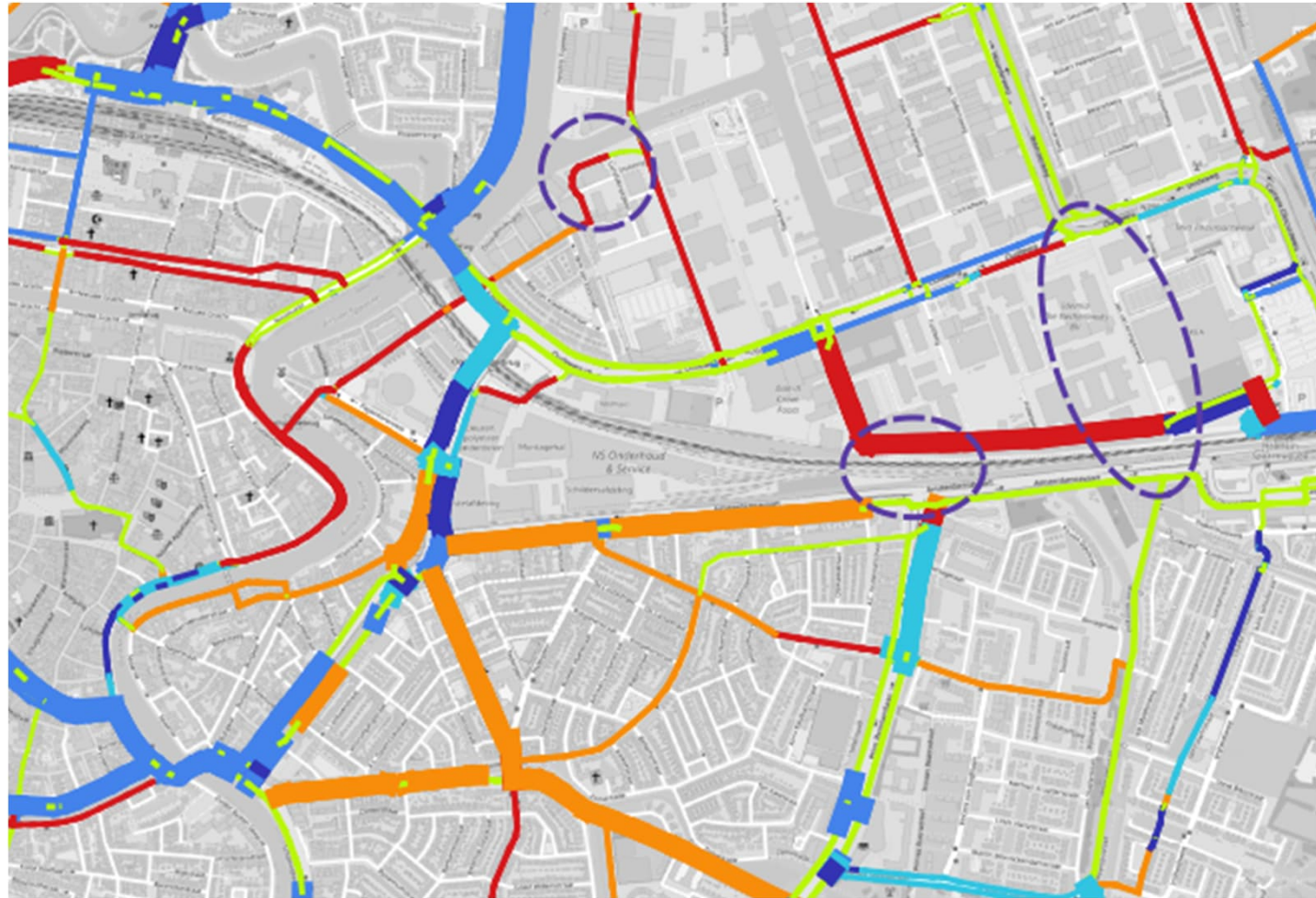




# A. Overzicht

Waarom?

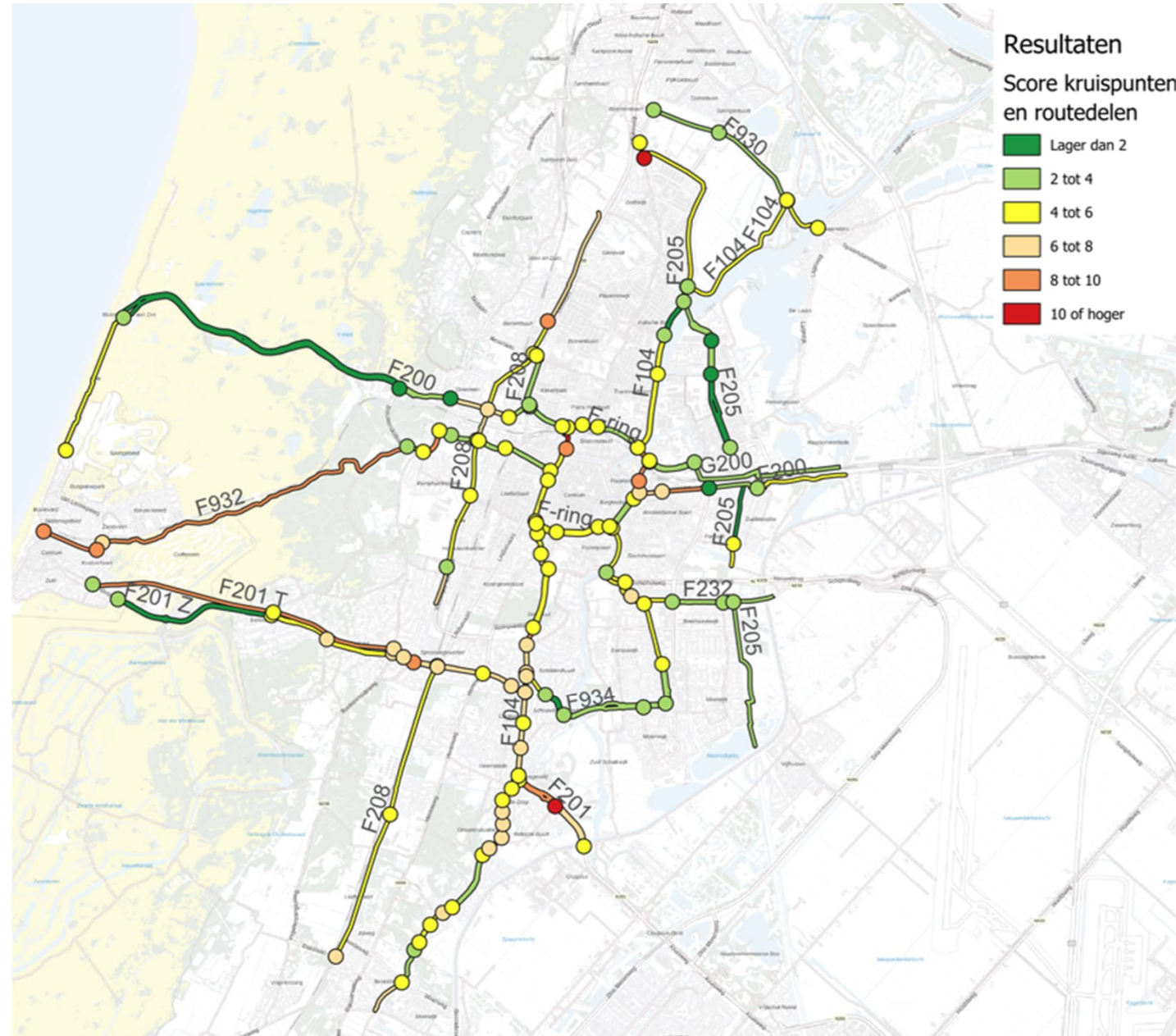
- Wat is er nog te doen?
- Prioriteren
- Afstemmen met beheer



# A. Overzicht

## Voorbeelden

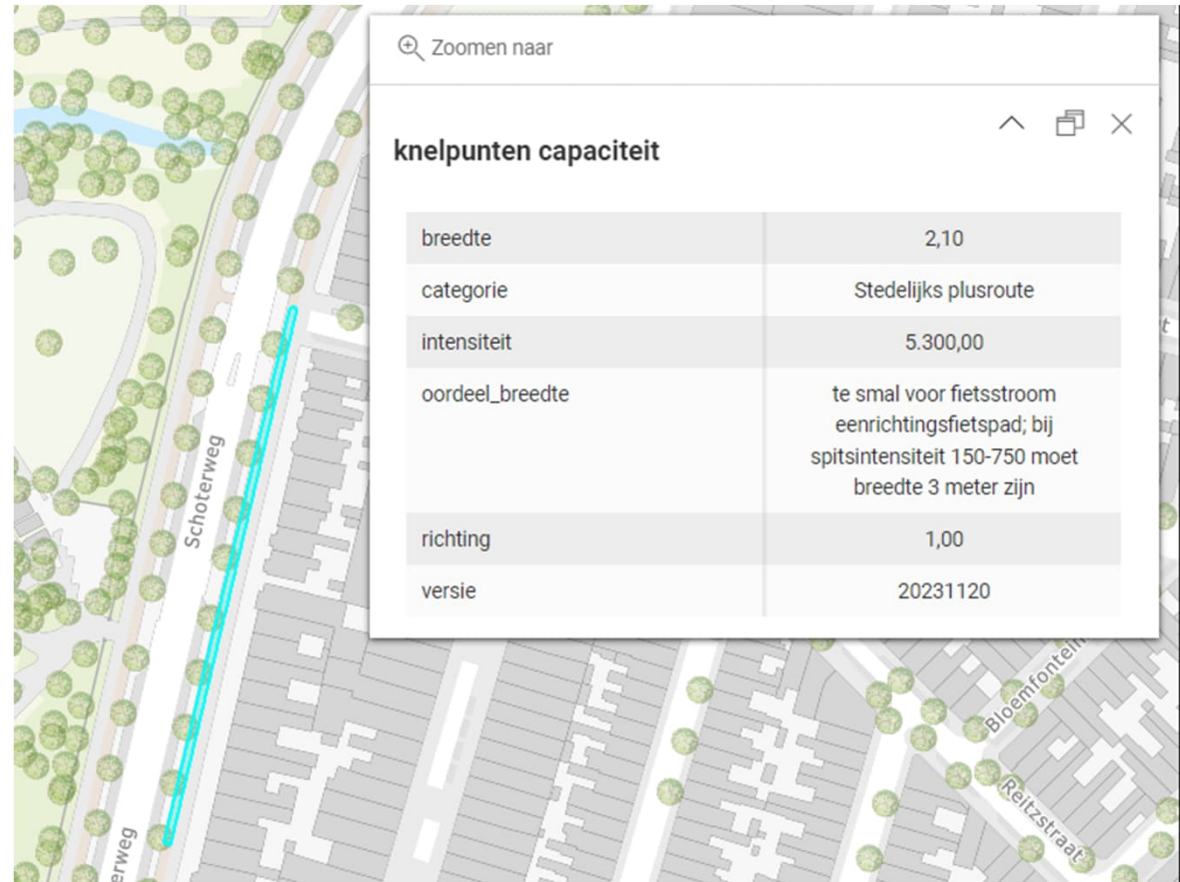
- Kwaliteit: te smal, geen licht, geen strooiroute
- Routes aandragen om te programmeren in projecten
- Doorfietsroutes prioriteren in de regio





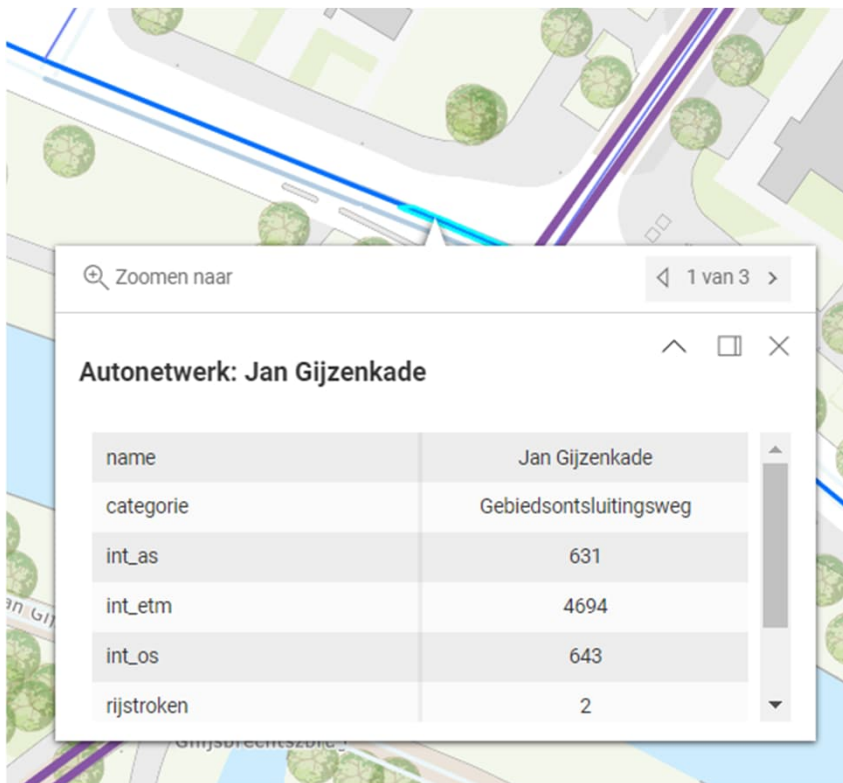
# B: per straat

- Project-collega's informeren over fietsdata in een straat



# B: per straat

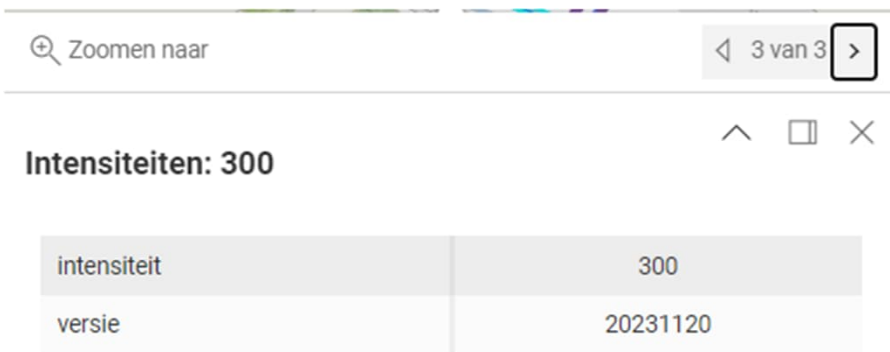
Voorbeeld: fietsstraatcheck



Zoomen naar 1 van 3

**Autonetwerk: Jan Gijzenkade**

name	Jan Gijzenkade
categorie	Gebiedsontsluitingsweg
int_as	631
int_etm	4694
int_os	643
rijstroken	2



Zoomen naar 3 van 3

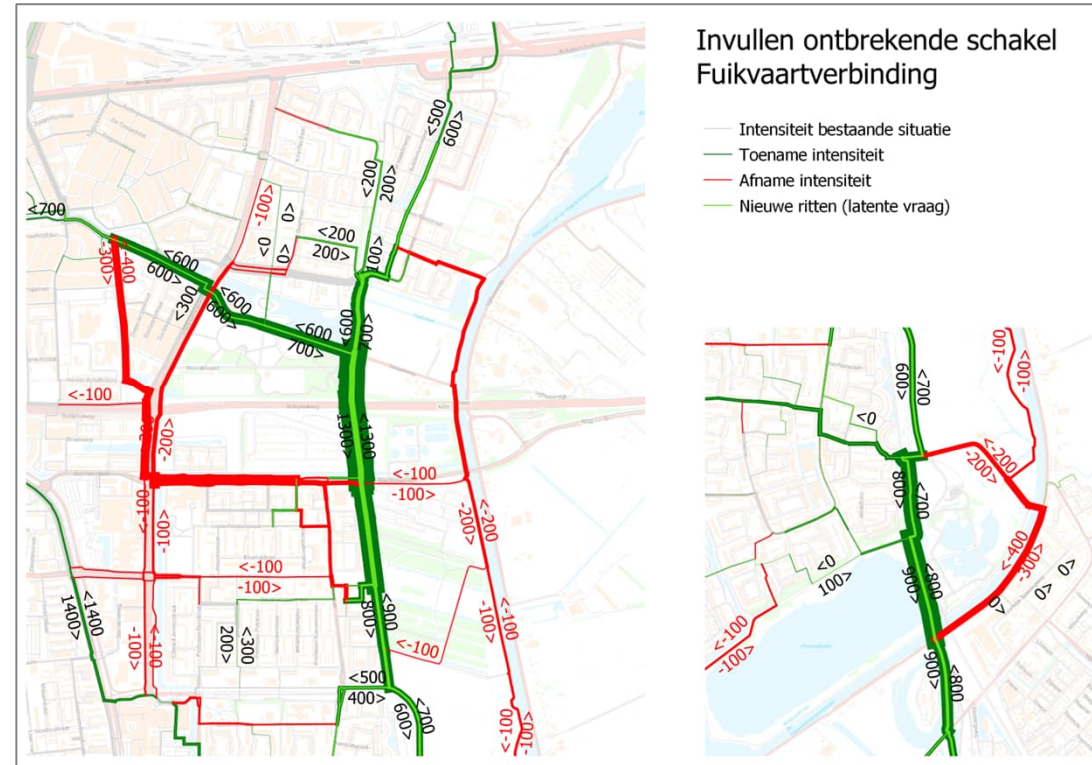
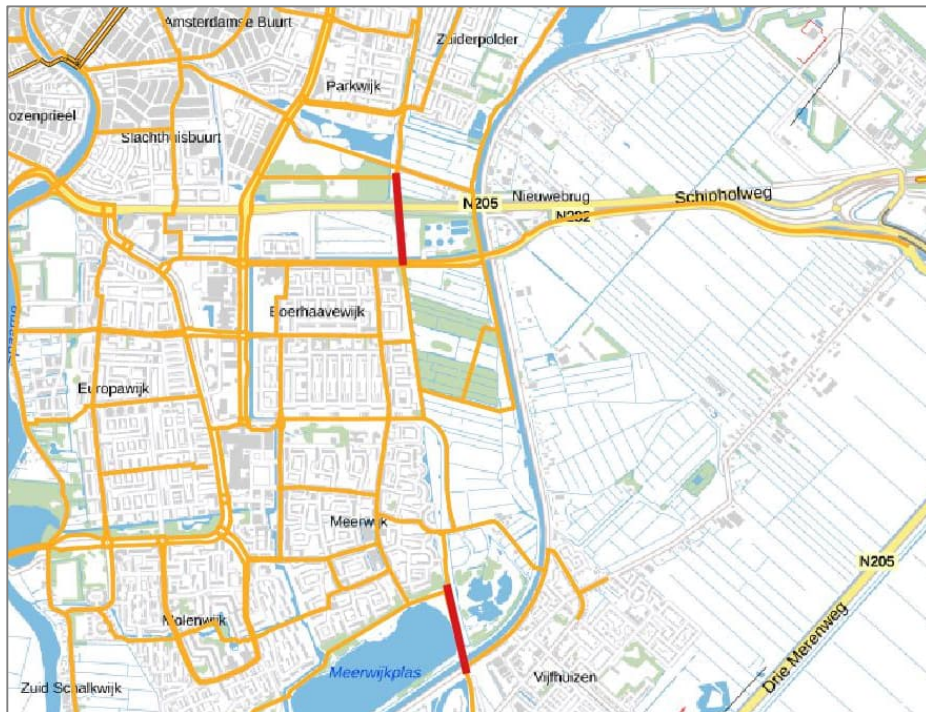
**Intensiteiten: 300**

intensiteit	300
versie	20231120



# C: wat als...

## Effect nieuwe fietsverbinding of nieuwbouw



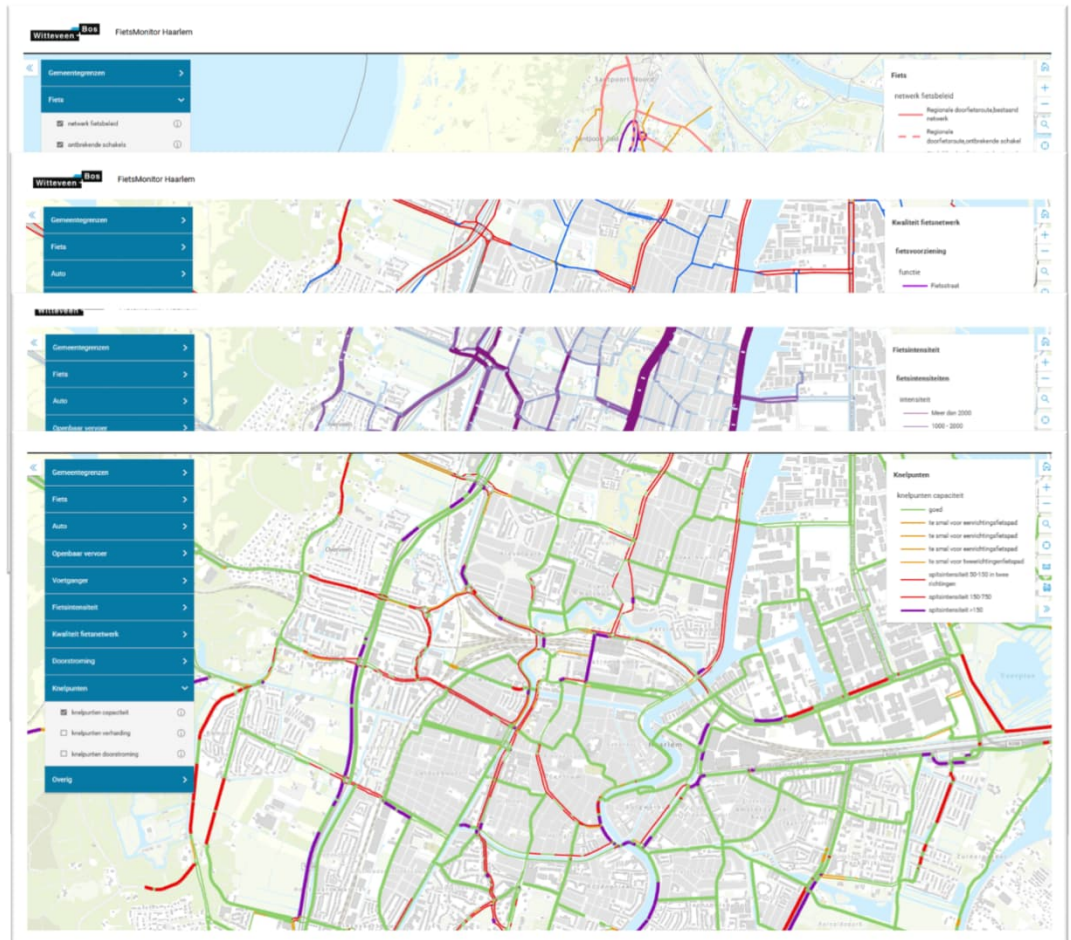
# FietsMonitor als hulpmiddel

- **Data-gedreven tool**
  - Die fietsgerelateerde data samenbrengt
  - En waar mogelijk koppelt
- **Open-data**
  - En waar nodig/wenselijk aangevuld met lokale data
- **Kwantitatief startpunt** van verdere discussie



# FietsMonitor Haarlem: basis

- Haarlems fietsnetwerk
- Kwaliteit fietsinfrastructuur  
Zoals breedte, verhardingstype en type fietsvoorziening
- Schatting fietsstromen
- Potentiële knelpunten fietsnetwerk  
Zoals capaciteit, verharding en doorstroming



# Schatting fietsstromen

Volgens klassiek vierstapsmodel

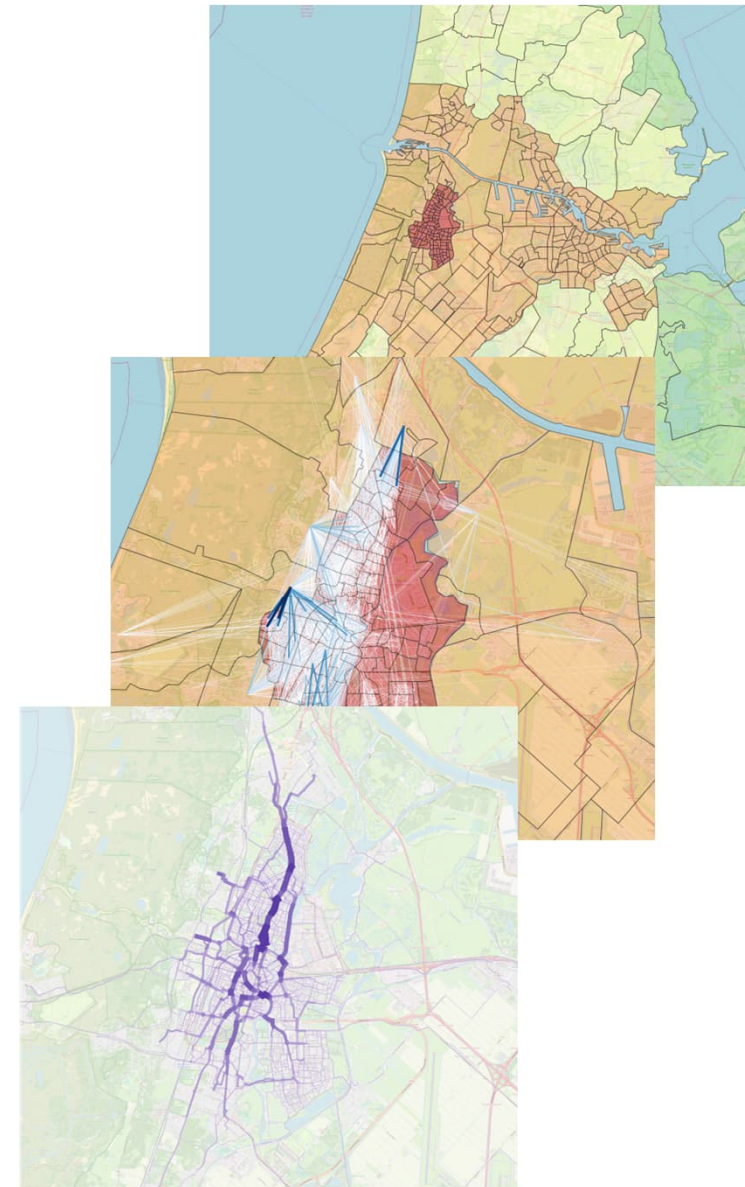
- Fietsverplaatsingen uit ODiN
- Toegedeeld op fietsnetwerk uit OpenStreetMaps

Uitdagingen:

- Recreative fietser
- Routekeuze van fietsers
- Dal- en piekuren

Kansen:

- Gebruik echte tellingen
- Gebruik VRI-data

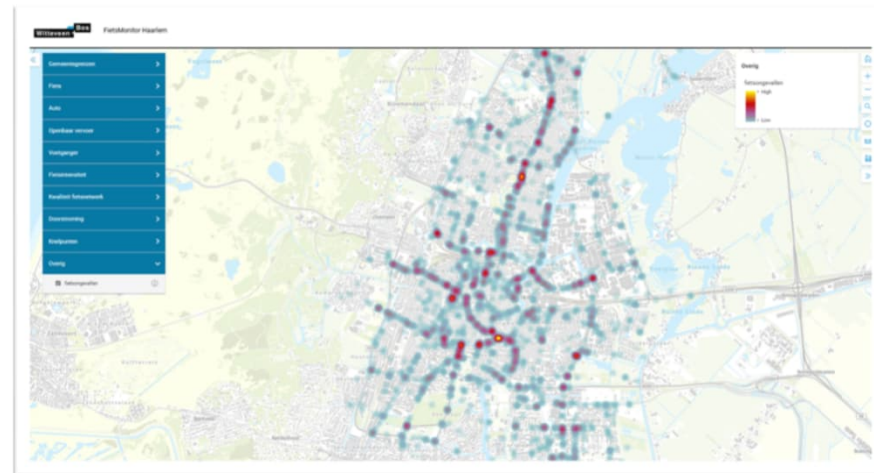
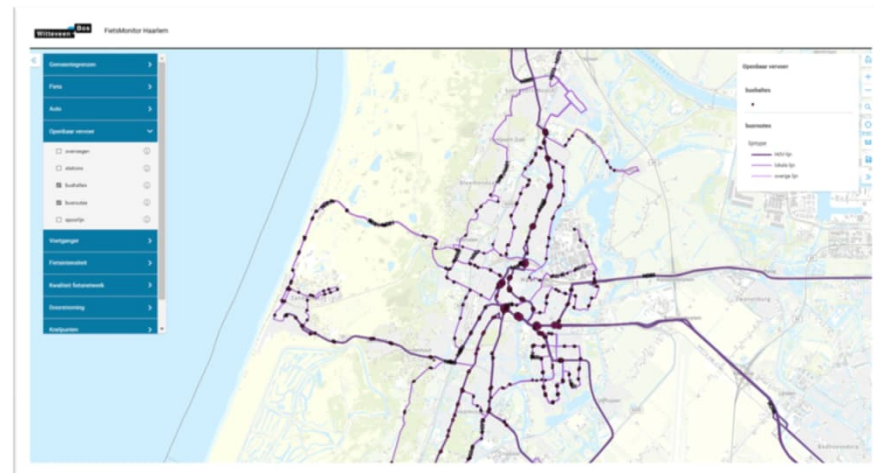




# FietsMonitor Haarlem: verder

Koppeling met overige data:

- Netwerken van auto, OV en voetganger
- Kruispunten en oversteekvoorzieningen
- Ongevallen fietsers
- Strooiroutes
- Verlichting



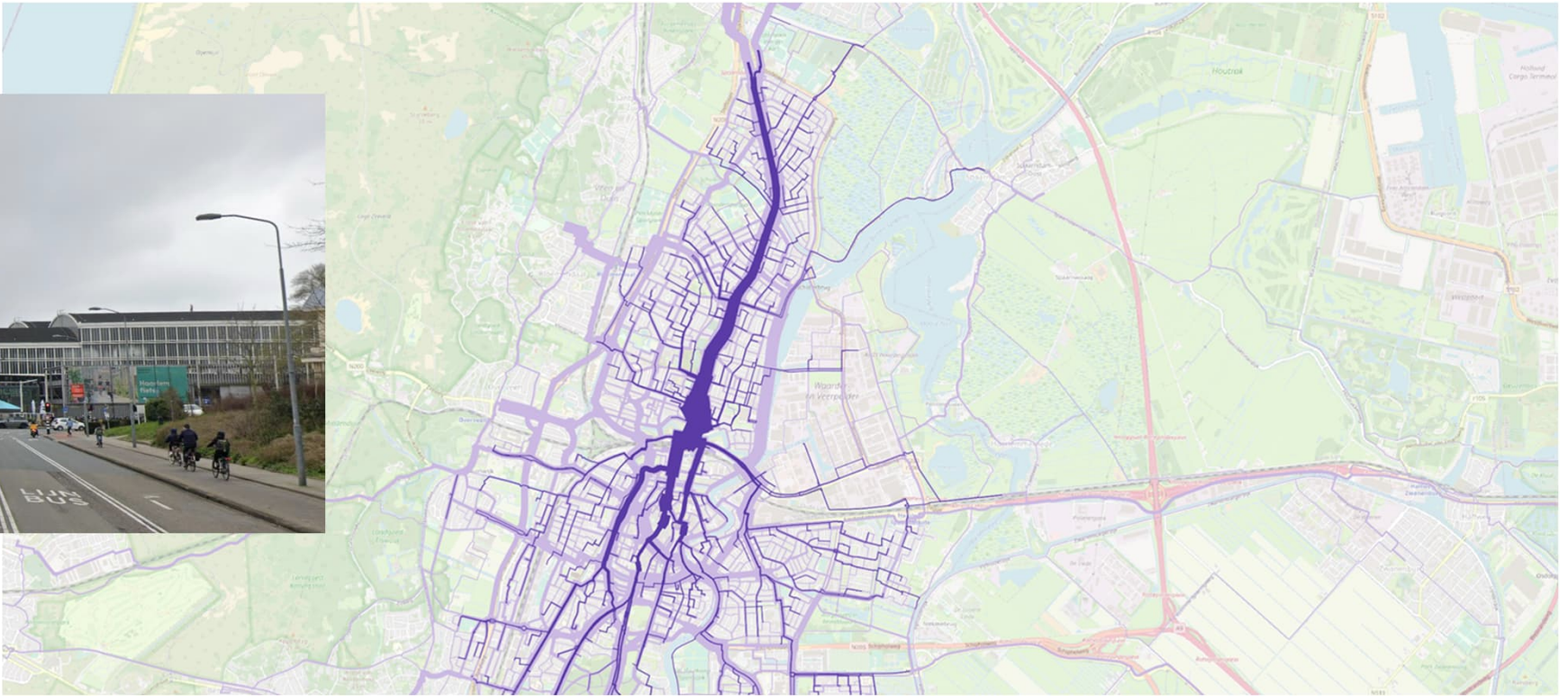
# Resultaat

- Kaarten in online GIS-viewer
- Één plek met relevante fietsinformatie
- Koppeling met [kaart.haarlem.nl](http://kaart.haarlem.nl)
- Mogelijkheid tot verdere analyses en voorspellingen



# Analyse

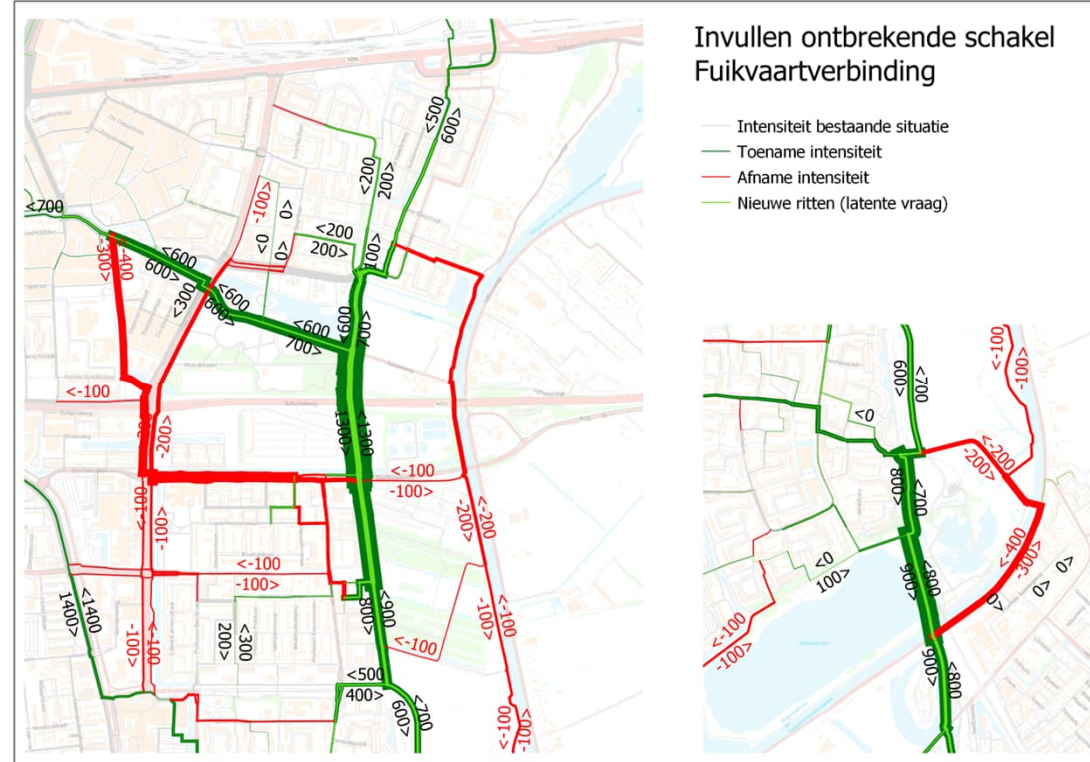
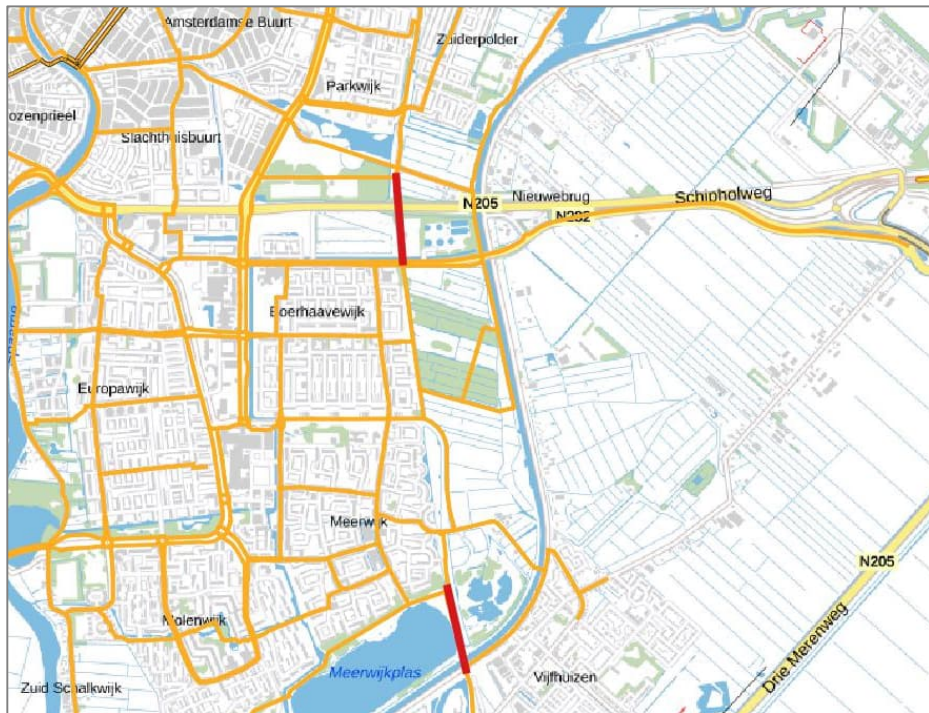
## Specifiek gebruik infrastructuur (selected link)





# Voorspelling

## Effect nieuwe fietsverbinding of nieuwbouw





# Aandachtspunten

*“Het komt uit  
de computer,  
dus het moet  
wel waar  
zijn....”*

- Model ≠ Werkelijkheid
- RIRO
- Andere afwegingscriteria tellen ook:
  - Aantrekkelijkheid
  - Veiligheid
  - Snelheid

## Werken met data:

- Combineren van data → rijkere informatie
- Uitkomst is begin discussie
- Gezond verstand

# De fiets als vanzelf- sprekende keuze

