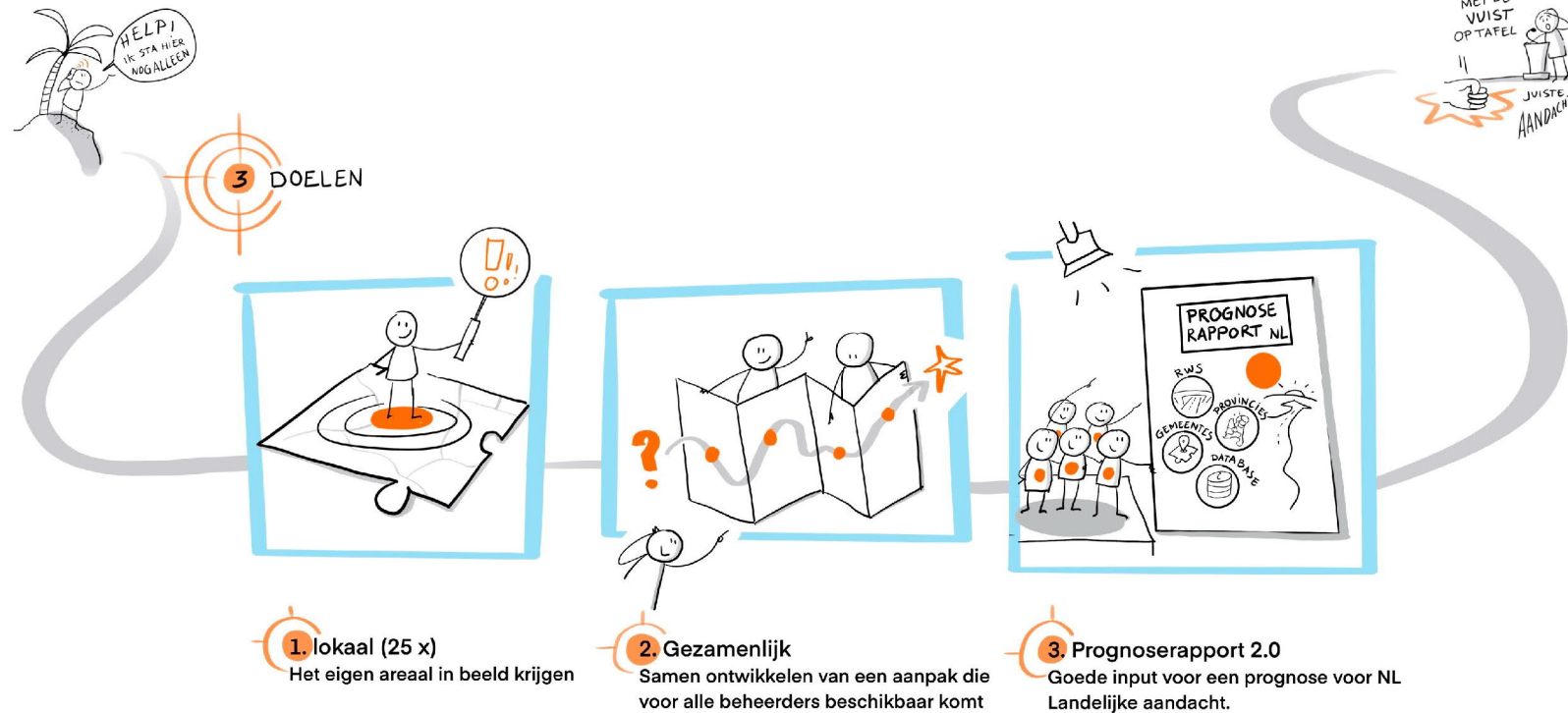
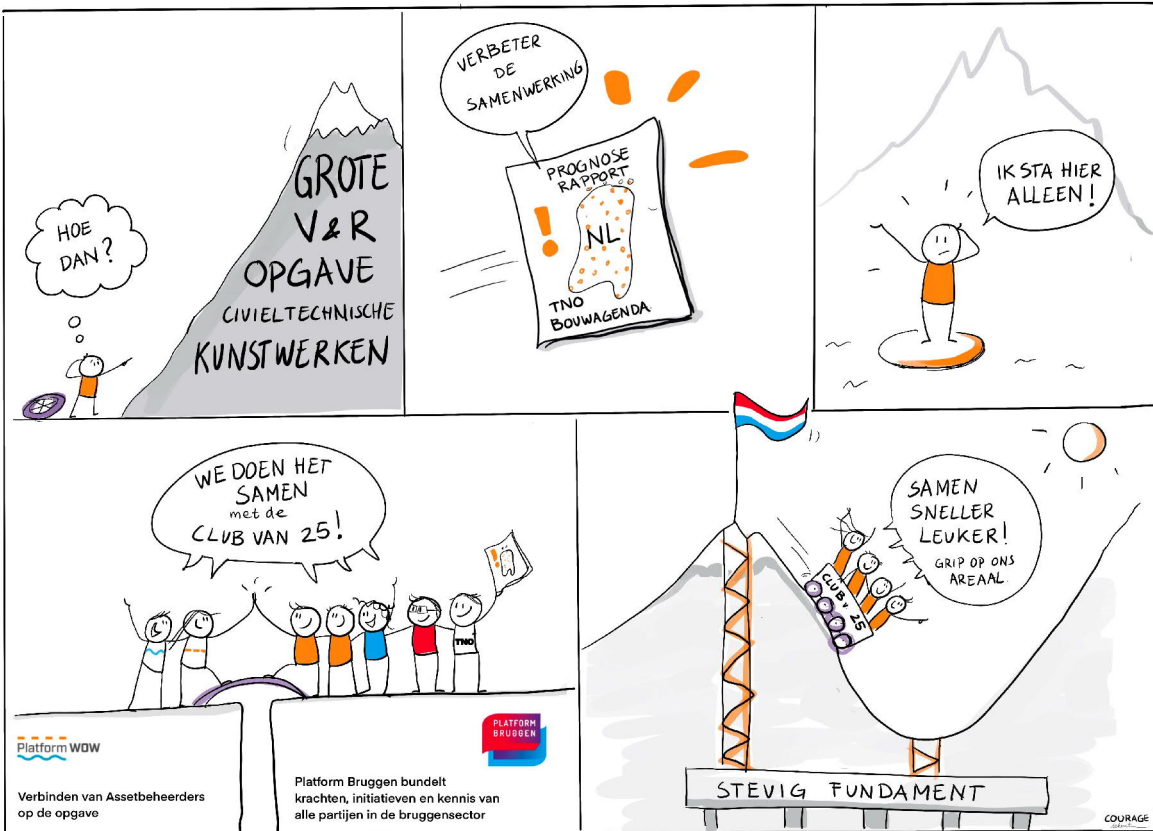


Kick-off Club van 25, Samen grip op ons areaal



Waarom een Club van 25?



- **Platform Bruggen** bundelt krachten, initiatieven en kennis van alle partijen in de bruggensector, door o.a. een (online)community, lunchlezingen, brugdialogen en werkgroepen.
- **Platform WOW** zorgt ervoor dat collega's uit verschillende organisaties elkaar ontmoeten en van elkaar leren, door o.a. bijeenkomsten te organiseren
- **Club van 25** zijn assetbeheerders van bruggen die samen meer grip op hun areaal willen. Dit doen ze door een actieve bijdrage (tijd, geld, info en kennis) aan de 3 doelen van de Club.

Hoe gaat de weg van de Club van 25?

■ Concept Projectplan

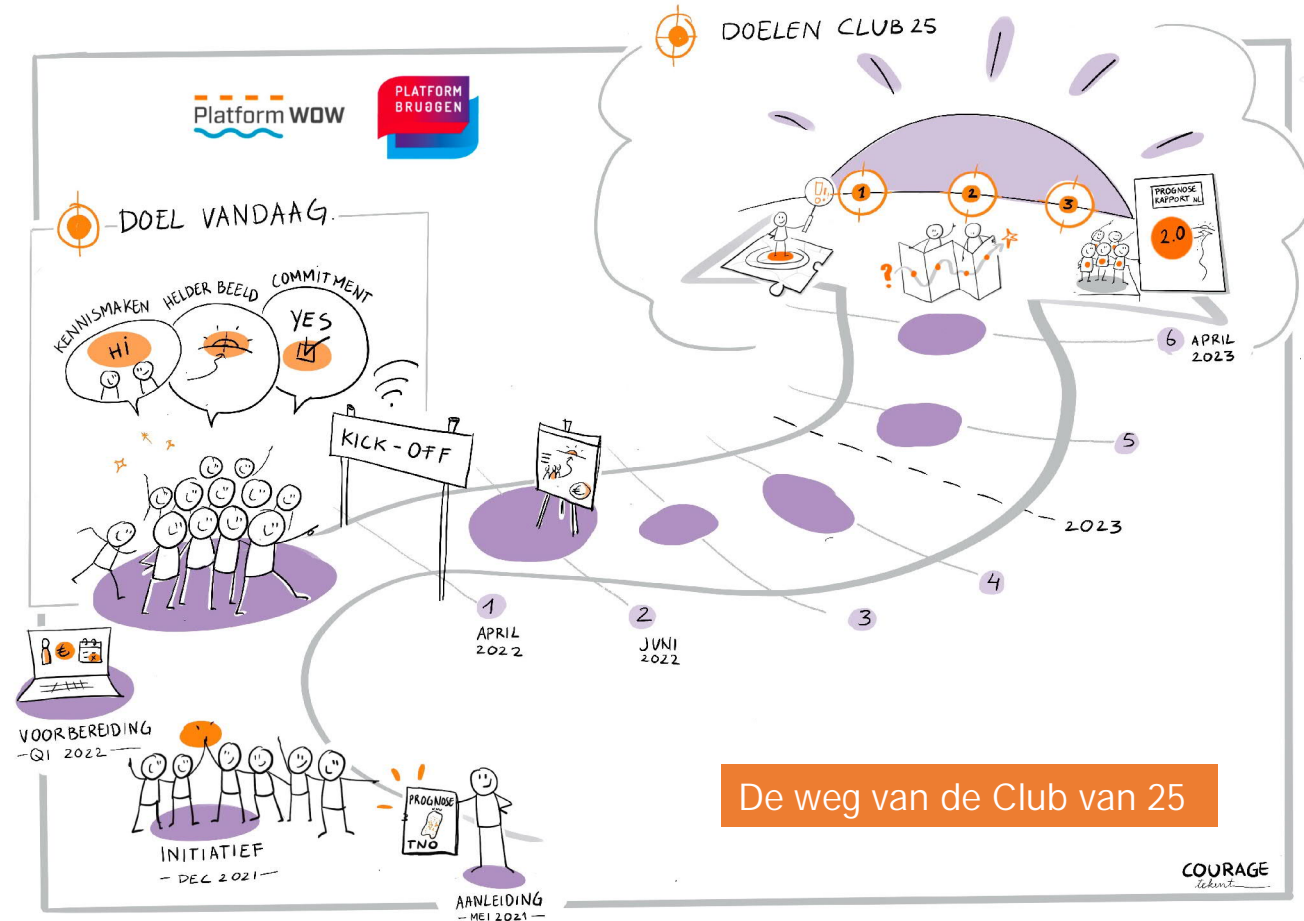
- 3 doelen
- 1 jaar en 6 bijeenkomsten
- De route en de resultaten/producten bepalen we samen.
- Financiering

■ Kick-off vandaag

- Kennismaking
- Helderheid doel
- Commitment

■ Vervolg

- Samen de weg bepalen
- Definitief Projectplan



Investeren in gezamenlijk resultaat



Gezamenlijke opgave

Omschrijving (Club van 25)	Platform Bruggen			2022												2023			
	dagen	tarief	kosten	jan	feb	mrt	apr	mei	jun	juli	aug	sep	okt	nov	dec	jan	feb	mrt	apr
	De Basis																		
Opstarten en lancering werkgroep	3	1000	3000																
Begeleiding en afstemming algemeen (1 jaar)	6	1000	6000																
Bijeenkomsten (6 stuks)																			
Voorbereiding + bijeenkomst zelf (1,5+0,5 dag)	12	1000	12000																
Ruimte/ locatie/ catering/ etc																			
inhuur externe sessieleider																			
Producten (inhuur experts, rapporteurs, etc)																			
Doel 1: Prognoserapport per organisatie			excl																
Doel 2: Roadmap/ handreiking/ ...ntb			excl																
Doel 3: Gezamenlijke input voor landelijke prognose rapport.			excl																
subtotaal			21000																
benodigd budget			21000																

Begroting (concept)

- Basis (bijeenkomsten) 21k
- Totaal incl. Producten 60-100k

Financiering

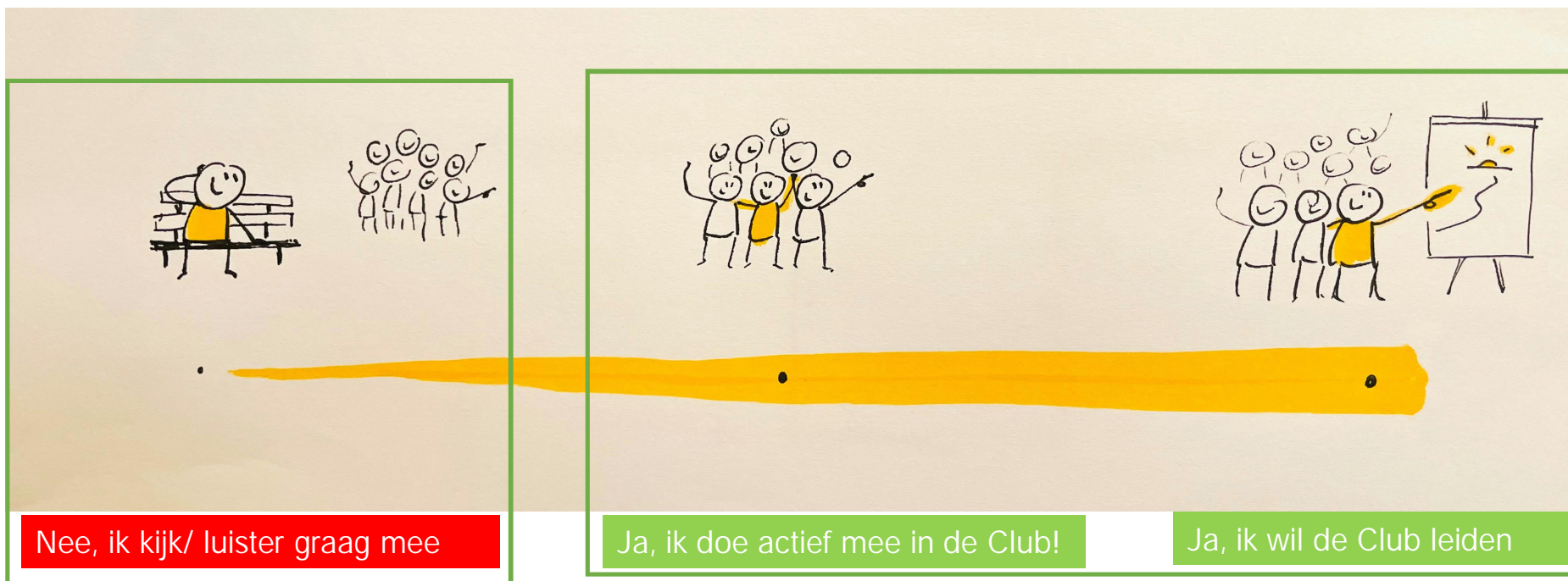
- Bijdrage deelnemers 20-25 x €2 a 3k= € 40k a 70k
- Platform WOW
- Bijdragen ntb (zoals fonds fysieke leefomgeving)

Organisatie

- **Platform WOW:** faciliteren en communicatie
- **Platform Bruggen:** website werkgroep, verbinding met het hele sector.
- **Assetbeheerders:** actieve deelname in de Club. Tijd, kennis, areaalinformatie en geld

Commitment

Ik wil een actieve bijdrage leveren (tijd, informatie, kennis)



Nee, ik kijk/ luister graag mee

Ja, ik doe actief mee in de Club!

Ja, ik wil de Club leiden

Samen voor een mooi resultaat en behalen doelen



Wat Kun jij financieel bijdragen?



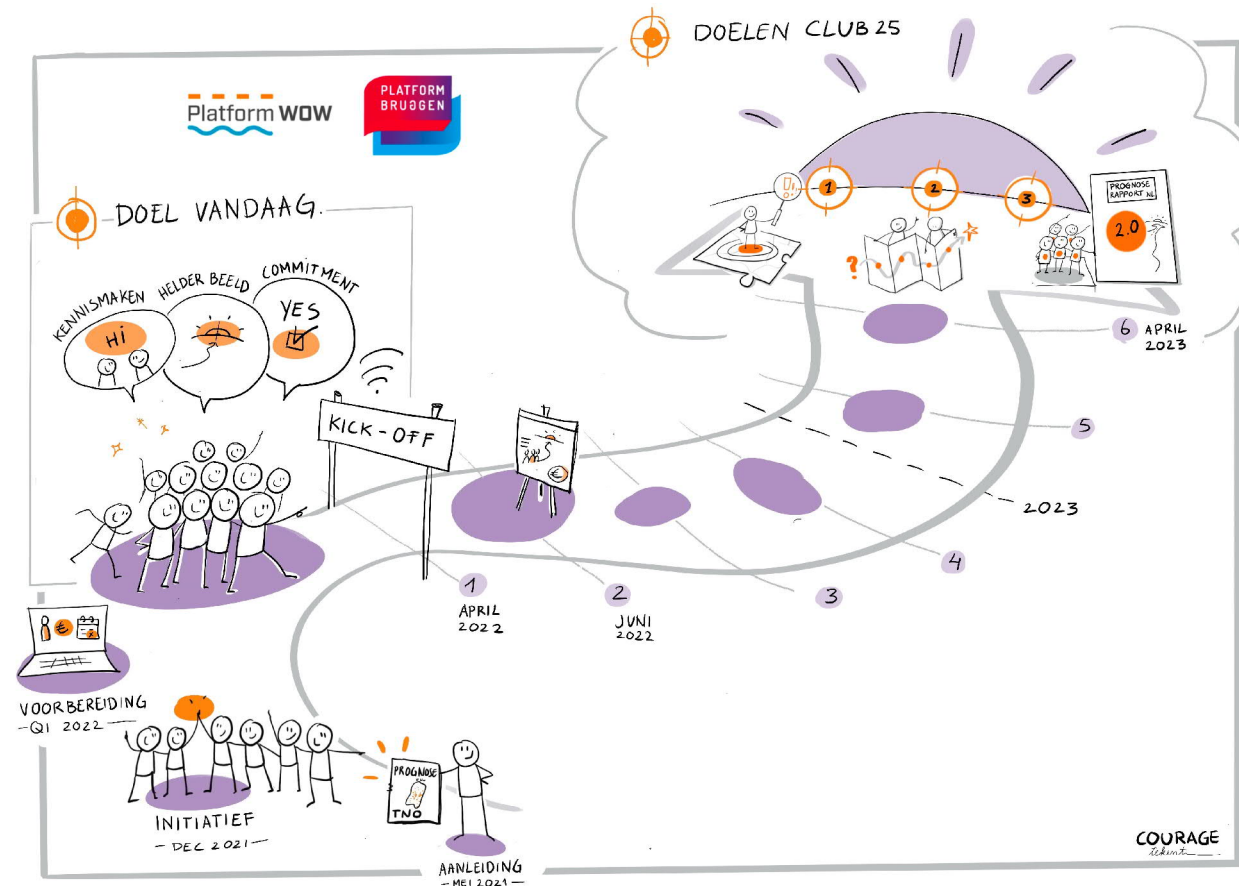
Ik kan niet bijdragen

€ 2.000 a 3.000*

Ik kan bijdragen (voor een ander)

* Financiële bijdrage per organisatie. Overige financiering door Platform WOW en derden (Fonds Fysieke leefomgeving)

Samen op weg!

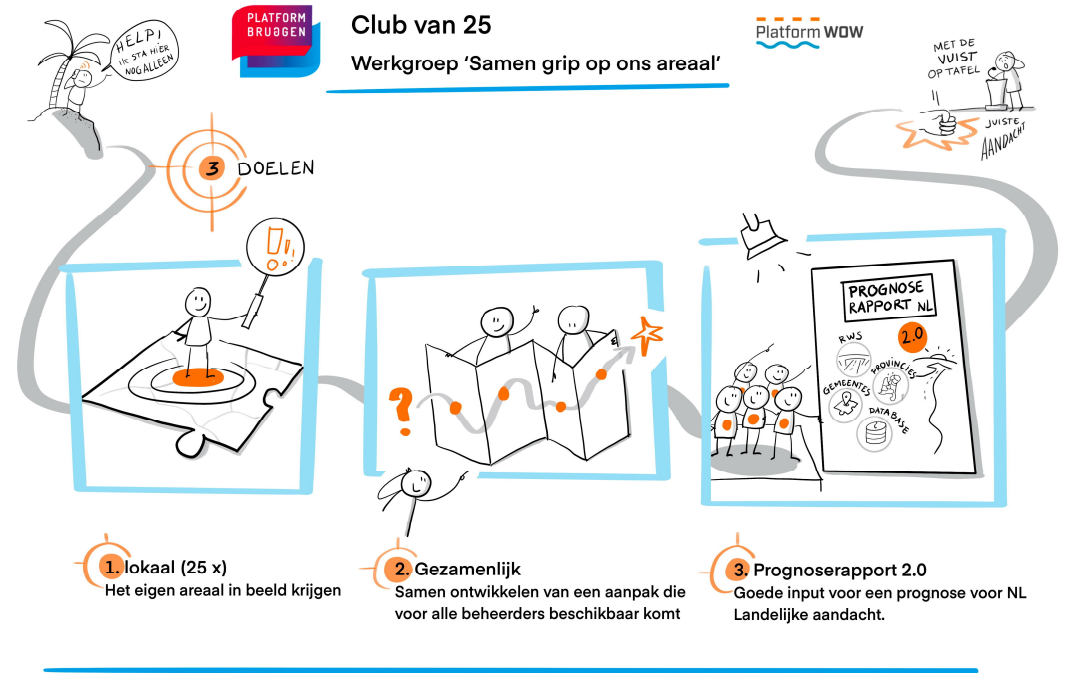


Naar een 2^e landelijk prognoserapport

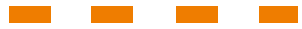


Hendrik van Meerveld

Hendrik.vanmeerveld@tno.nl



Waarom een (landelijk) prognoserapport?



- Aantal redenen om een grote opgave te verwachten
- Toenemend aantal voorbeelden van prognoses van beheerders, incidenten en storingen.
- Beperkte (politieke) aandacht voor instandhouding
- Geen landelijk overzicht.



Resultaat eerste landelijk prognoserapport ("een proeve")

- Een eerste aanzet om een beeld te hebben van de omvang van het landelijke areaal, en de potentiële omvang van de (vernieuwings)opgave.

1. Aandacht van diverse media, en in verlengde de politiek.
2. Beweging, zichtbaar in verschillende initiatieven.
3. Vragen en opmerkingen.



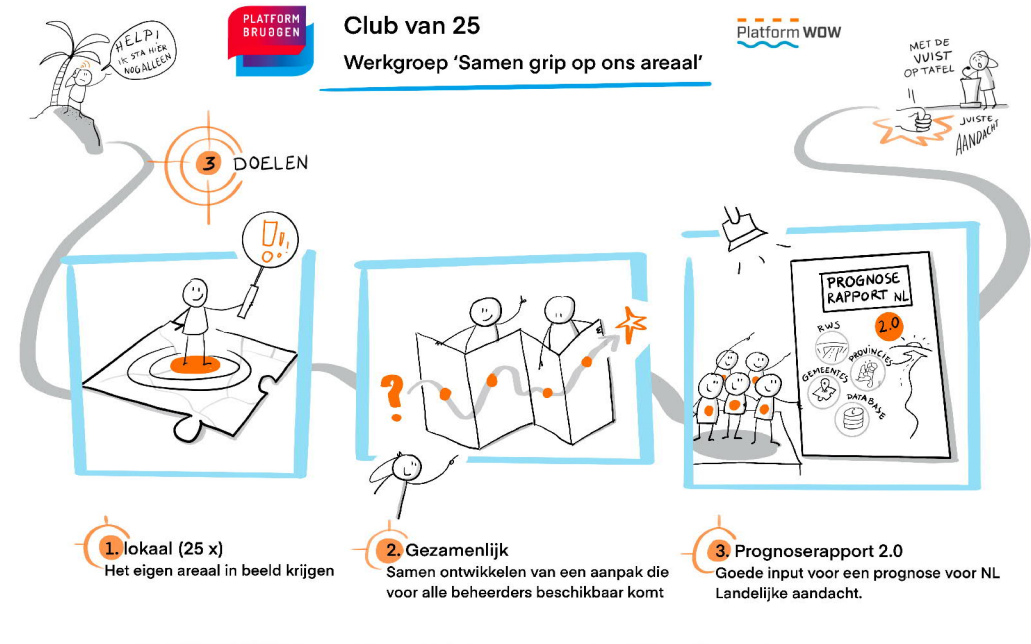
Resultaat eerste landelijk prognoserapport ("een proeve")

- Afspraak bestuurders VNG, IPO en Min. IenW om periodiek een update van de landelijke prognose te (laten) maken.
- Twee vervolgstappen gecoördineerd door een initiatiefgroep:
 - Het opstellen van een 2^e versie van het landelijk prognoserapport.
 - De 'club van 25'



Doelen en ambitie voor 2^e landelijk prognoserapport

- Verder en beter duiden van de landelijke opgave
 - Wat is de opgave?
- Inzicht geven in wijze van prognose opstellen
 - Hoe maken beheerders de opgave inzichtelijk?
 - Hoe kan je de opgave inzichtelijk maken?



Club van 25 & 2^e landelijk prognoserapport | samenwerking

Deel wat je kan en wil*

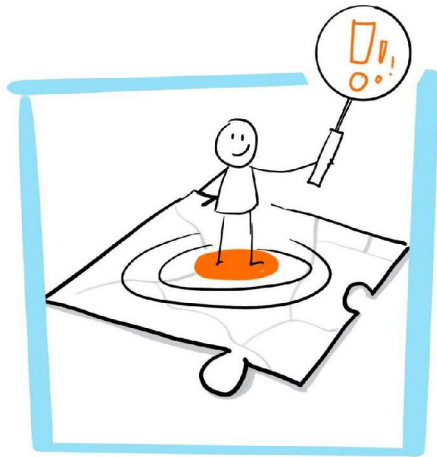
- De gehanteerde werkwijze & methoden
- Waarvoor jullie de prognose (willen) gebruiken
- Samenhang met andere stukken/documenten
- Jullie (concept)prognoses
- Informatie over jullie areaal
- Gehanteerde kentallen
- Gehanteerde definities
- Uitdagingen die jullie ervaren
- ...

*Je mag zelf hier eventuele voorwaarden aan verbinden (over wat je deelt, en wat ermee gedaan mag worden).

Wat levert het op?

- Een betere landelijke prognose,
- Meer en betere aandacht voor de opgave en vraagstukken.
- Inzicht in hoe we de prognoses opstellen
- Inzicht in hoe andere partijen dit doen (buiten de club van 25)...

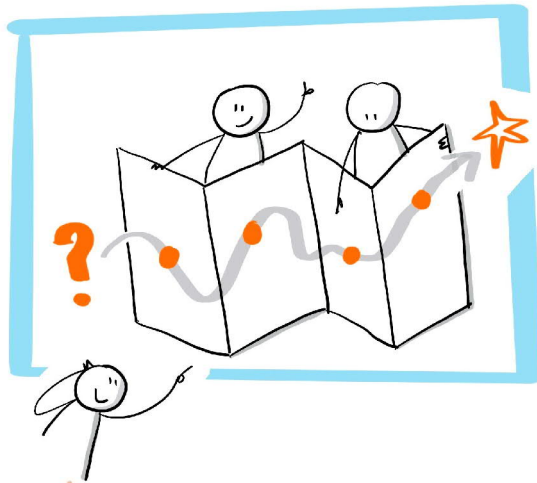
Doel 1



1. lokaal (25 x)
Het eigen areaal in beeld krijgen

- Inventariseren
 - Opstellen decomposities (NEN2767)
 - Inspecteren (CUR 117)
 - Conditiecores
 - Risico-analyses
 - Constructieve veiligheid
-
- Allen parameters om je areaal in beeld te krijgen.
 - Data – informatie (appels met appels)

Doel 2



2. Gezamenlijk

Samen ontwikkelen van een aanpak die voor alle beheerders beschikbaar komt

- Wat is er nu? (IMBOR, handboeken,...)
- Kennis & ervaring delen, waar sta je nu?
- Behoeftte handreiking?
- Roadmap opstellen?
- Wat te ontwikkelen?
- Hoe verder SAMEN?

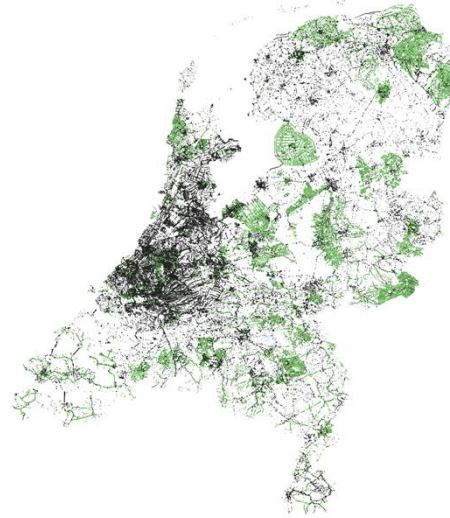
Doel 3



Verbeterpunten Prognoserapport 2.0

In prognoserapport 1.0:

- Kunstwerken uit de BGT (aantallen, afmetingen)
- Type (deels BGT, deels statistisch)
- Leeftijd (statistisch, conditie niet meegenomen)
- Onderhouds- en vervangingsintervallen (op basis van ervaring)
- Eenheidsprijzen (op basis van ervaring, per m2/m1 kunstwerk)



3. Prognoserapport 2.0

Goede input voor een prognose voor NL
Landelijke aandacht.