

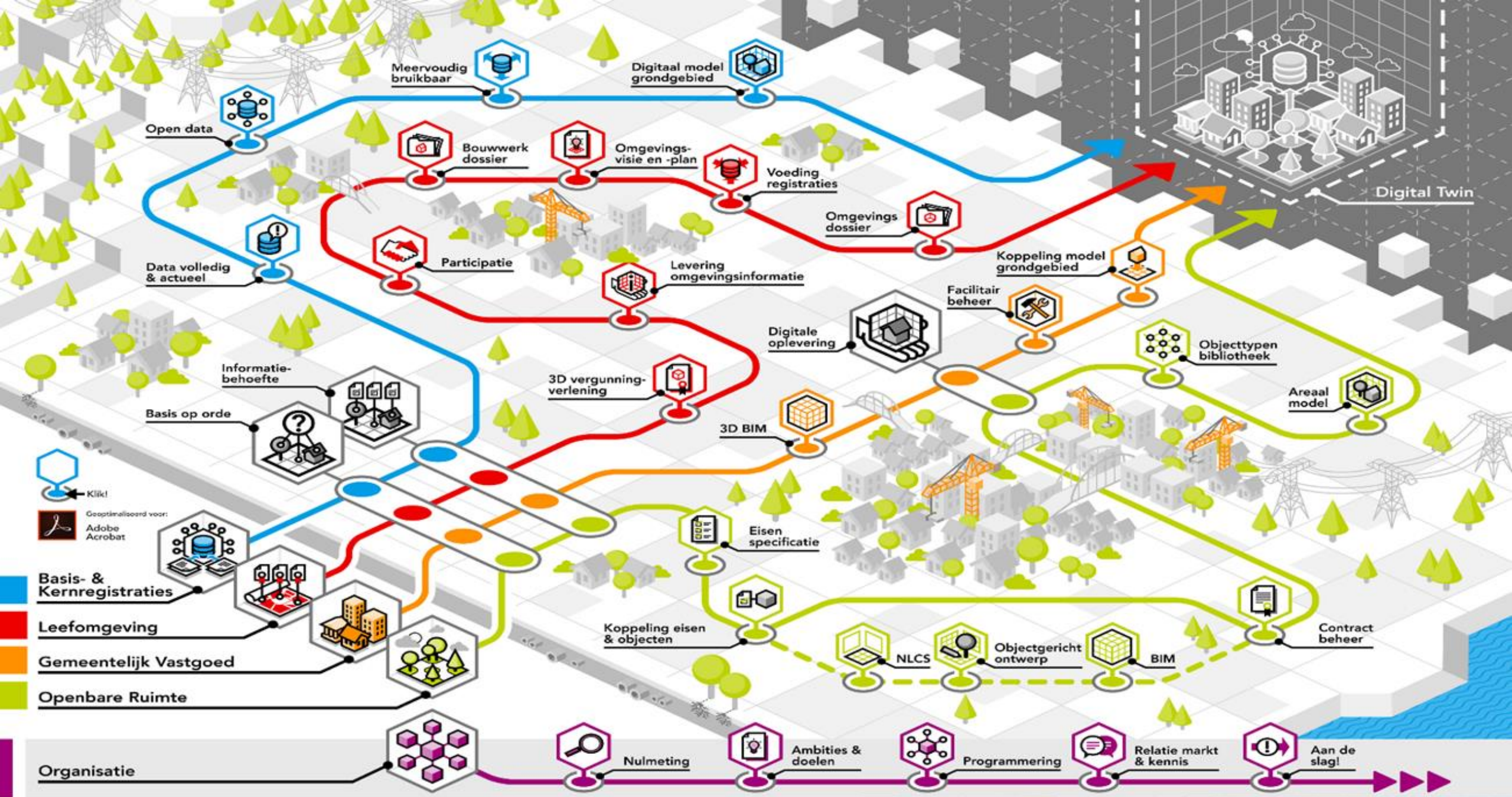
# 3D ondergrondmodel:

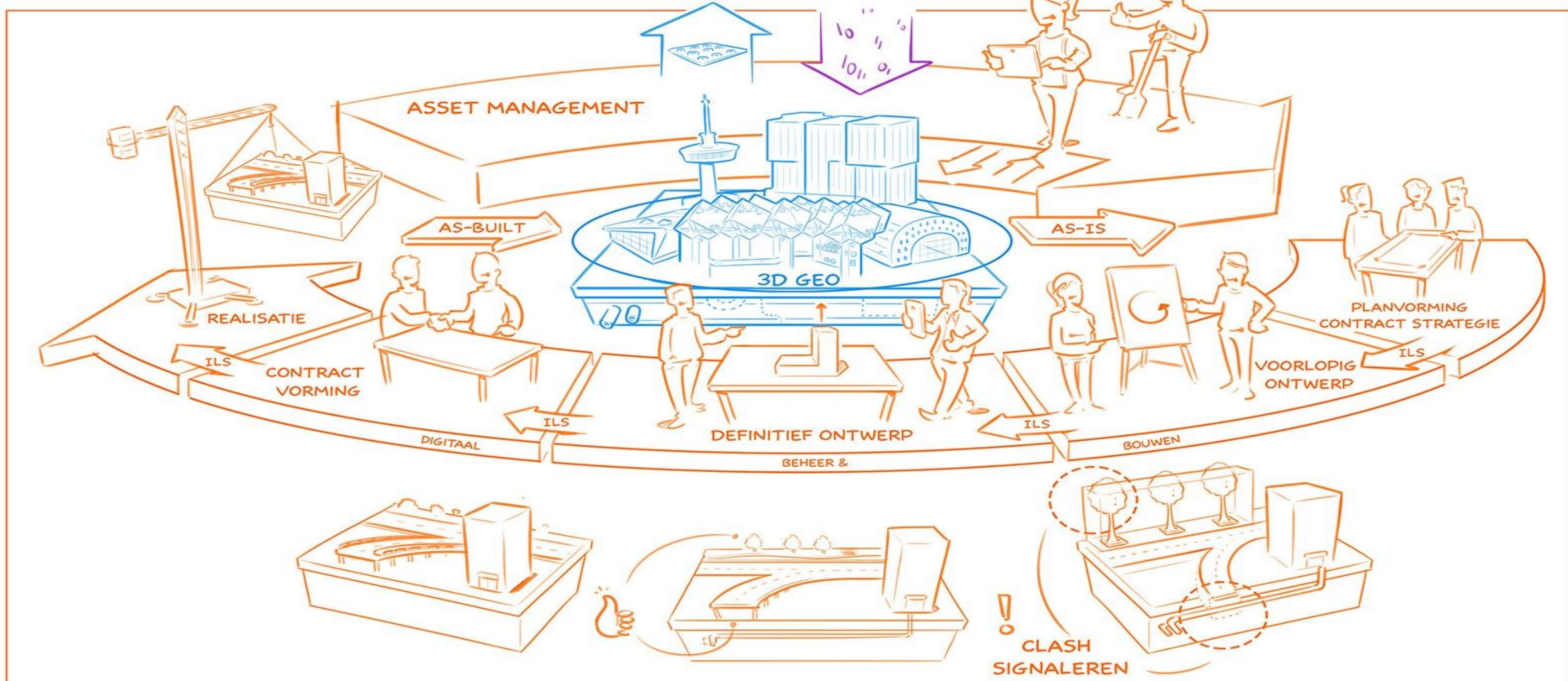
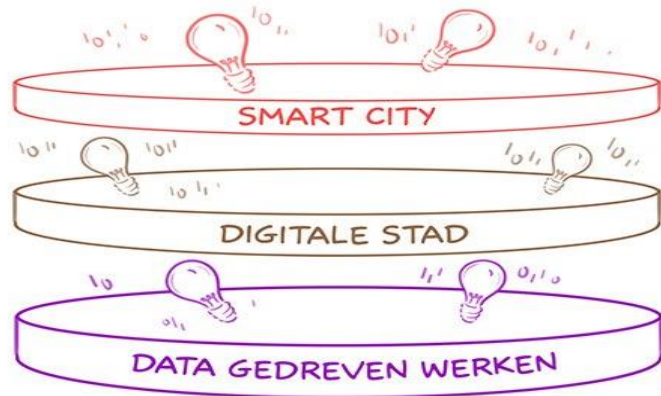
*“maak zichtbaar wat je niet ziet, meetbaar wat je niet weet”*



3D ondergrondmodel WOW 17-04-2026  
Binne Meijer (Gemeente Utrecht)

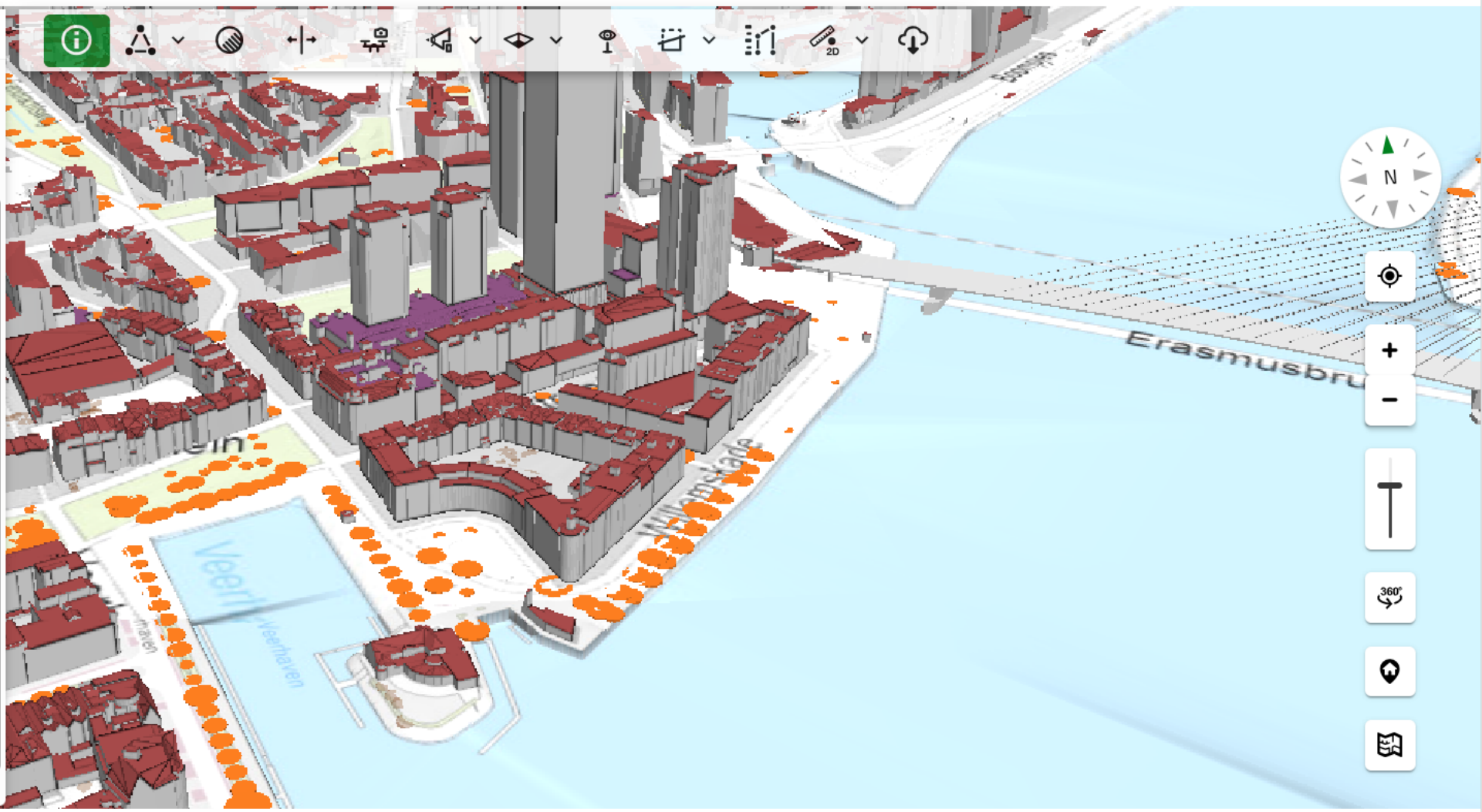






# Rotterdam

- Inhoud** ⓘ ✕
- > 🏔️ Terrein
  - > 🏠 Bouwwerken
  - > 📍 Openbare ruimte
  - > 📄 2D lagen
  - ▼ ⚡ Ondergrond
    - Boomwortels ⓘ  ⋮
    - Boomwortels particulier ⓘ  ⋮
    - Afvalcontainers ondergronds  ⋮
    - Lichtmasten ondergronds  ⋮
    - Kabels en leidingen  ⋮
  - > ☁️ Puntenwolken
  - > 🏠 Visualisaties
  - > 📍 Zichtpunten





 29  
Bouw gestart

 13  
Opgeleverd

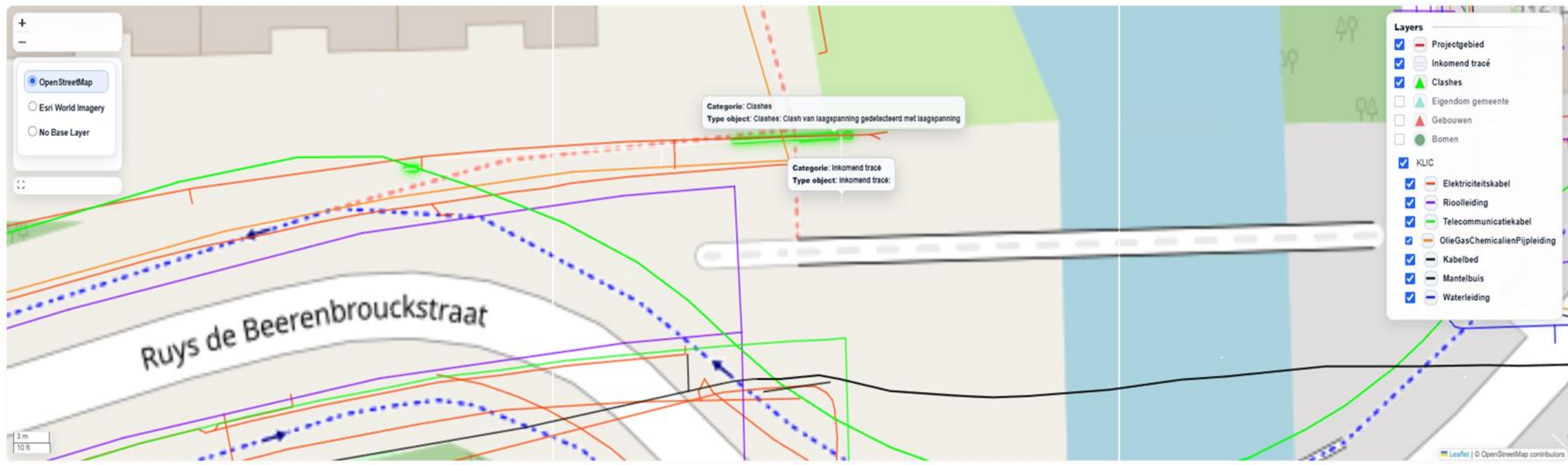
 29  
Projecten in Totaal

Start Bouw	Oplossing	Aantal woningen
01-12-2009, 15:00		
01-12-2009, 16:45		
01-12-2009, 19:00		
01-12-2009, 19:00		
01-12-2009, 19:00		
01-12-2009, 19:00		



# Amsterdam

## Clash detectietool



Clash ID	Thema clash	Klasse clash	Beheerder	Lengte clash	Afstand tot	Toegestane afstand
1	datatransport	Telecommunicatiekabel	Eurofiber Nederland B.V.	1.04	0.24	0.25
2	laagspanning	Elektriciteitskabel	Liander N.V. Pac 2Ai68G2	0.23	0.03	0.1
3	laagspanning	Elektriciteitskabel	Liander N.V. Pac 2Ai68G2	8.47	0.02	0.1
4	laagspanning	Elektriciteitskabel	Liander N.V. Pac 2Ai68G2	0.3	0.01	0.1

# Businesswaarde: Energietransitie

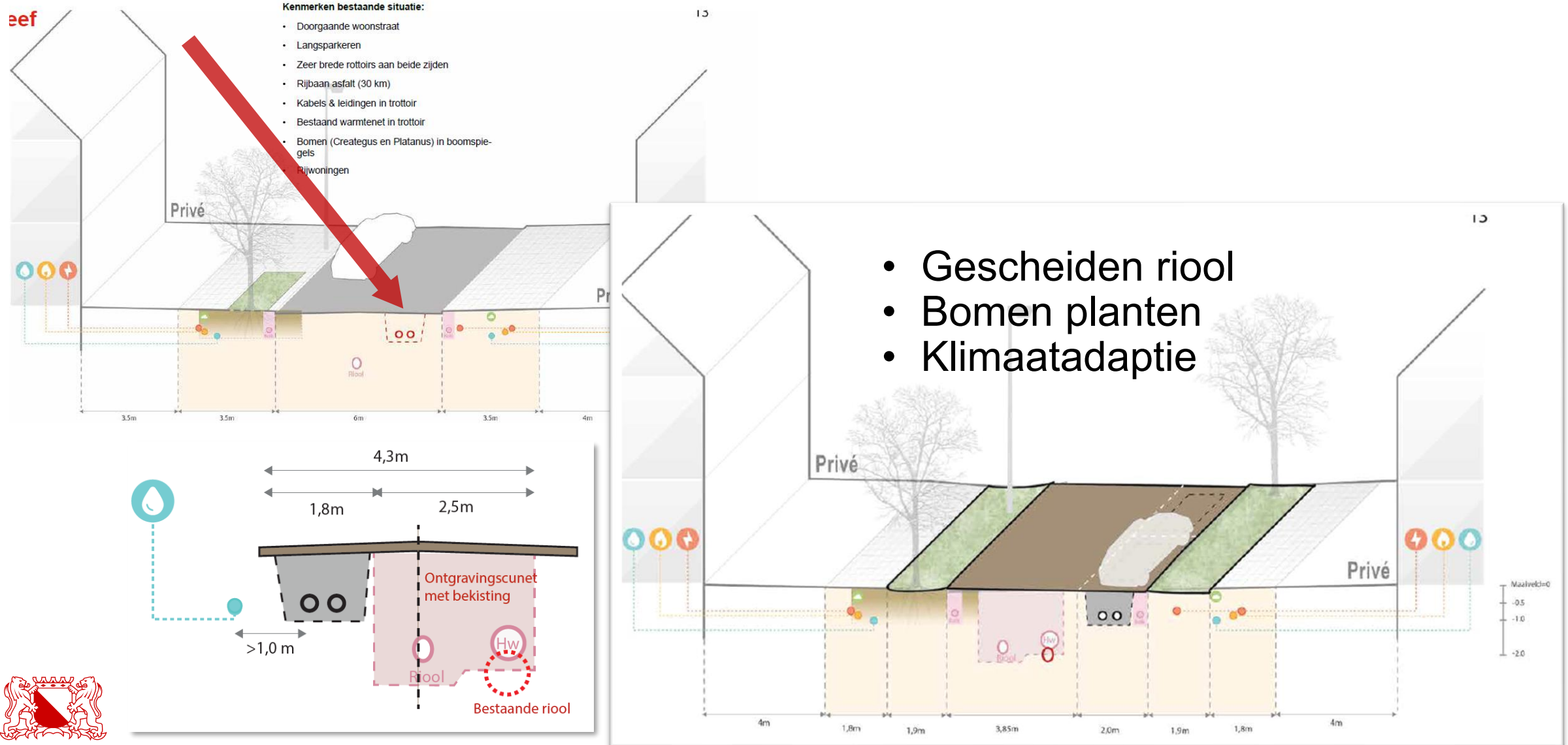


*Vera: "ik wil kostenverhogende belemmeringen in een kaart zien"*

# Vraag van Vera



# Warmtebuizen in de straat: koppelkans?



# Elk verblijfsobject (pand) en tracé krijgt een oordeel

