



Rijkswaterstaat  
*Ministerie van Infrastructuur en Milieu*

# Vaar Melder

Crowd knowledge and  
sourcing

[willem.wouters@rws.nl](mailto:willem.wouters@rws.nl)



# Uitdaging

- De vaarwegbeheerder moet beheer van gegevens op orde brengen en houden om betrouwbare informatie te kunnen geven.
- Sterk verminderde capaciteit om inwinnen van informatie zelf te doen.
- Ook verminderde (kwalitatieve) kennis van het areaal door uitbestedingen, prestatiecontracten en snellere door- en uitstroom van personeel.
- De gebruikers van de vaarweg kennen de vaarweg en kunnen kwalitatieve gegevens aanleveren (Crowd knowledge).
- Externe capaciteit is vele malen groter (Crowd sourcing).
- Informatie van gebruikers moet gestructureerd worden aangeleverd.
- Informatie moet voor alle vaarwegen en beheerders bruikbaar zijn.



# Bestaande ontwikkelingen

- WOW Meldpuntwater, beheerders bestand.
- Data voor i-ENC productie lijn (122 features).
- ENC verplichting.
- Landelijk meetnet water.
- SAB data base.
- Vaarweginformatie.nl.
- Smartphone en tablet.
- Gebruikers onderzoeken binnenvaart en recreatie.



## Vaarweg melding app

- Met deze app kunnen gebruikers van de vaarweg hun kennis en ervaring gebruiken om juiste en betrouwbare informatie naar de vaarwegbeheerder te sturen.
- Gebruikers kunnen melding maken van onveilige situaties en gebreken langs de vaarweg door te kiezen uit de geselecteerde onderwerpen.
- De app maakt uitsluitend gebruik van beheerde bronnen. De brongegevens kunnen sneller worden geactualiseerd met meldingen van gebruikers.
- Met de meldingen zullen andere vaarweggebruikers sneller worden geïnformeerd en wordt inzicht verkregen in de veiligheidsbeleving van alle verkeersdeelnemers.
- De positie en het e-mailadres worden meegezonden. Een foto is optioneel maar werkt vaak verhelderend.
- Gebruik voor nood en urgente situaties marifoon en/of telefoon.

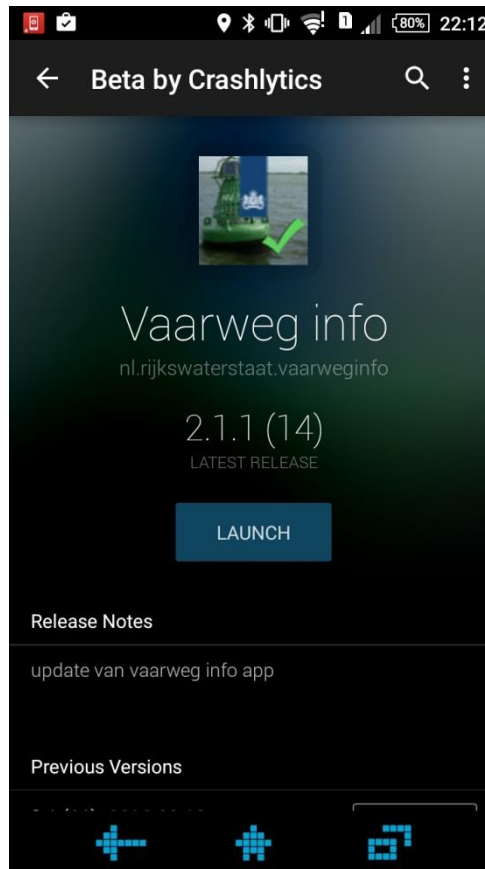


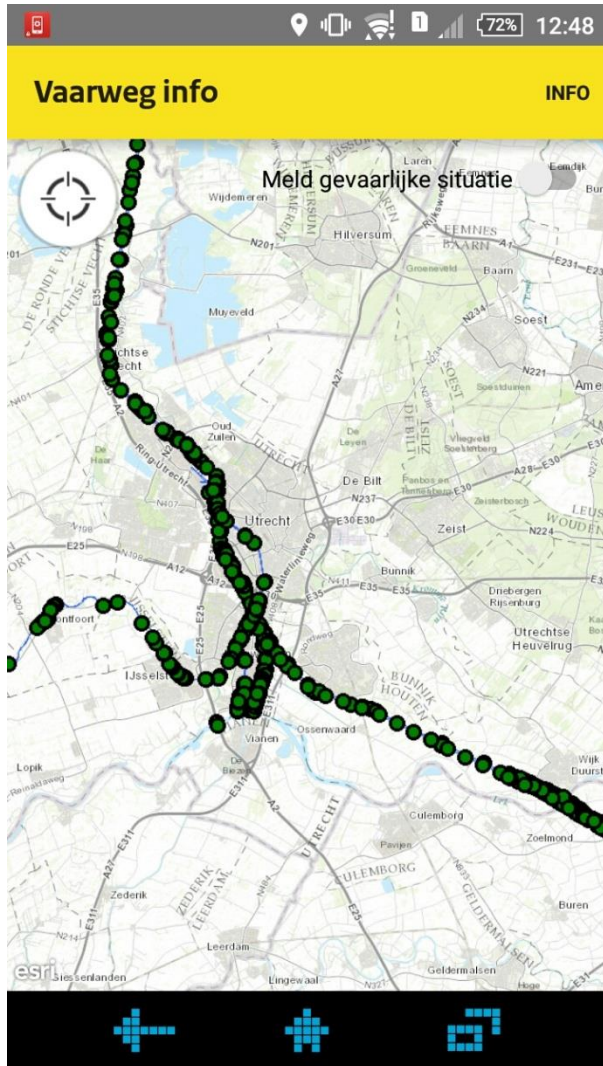
## Vaarweg melding app (verwerking)

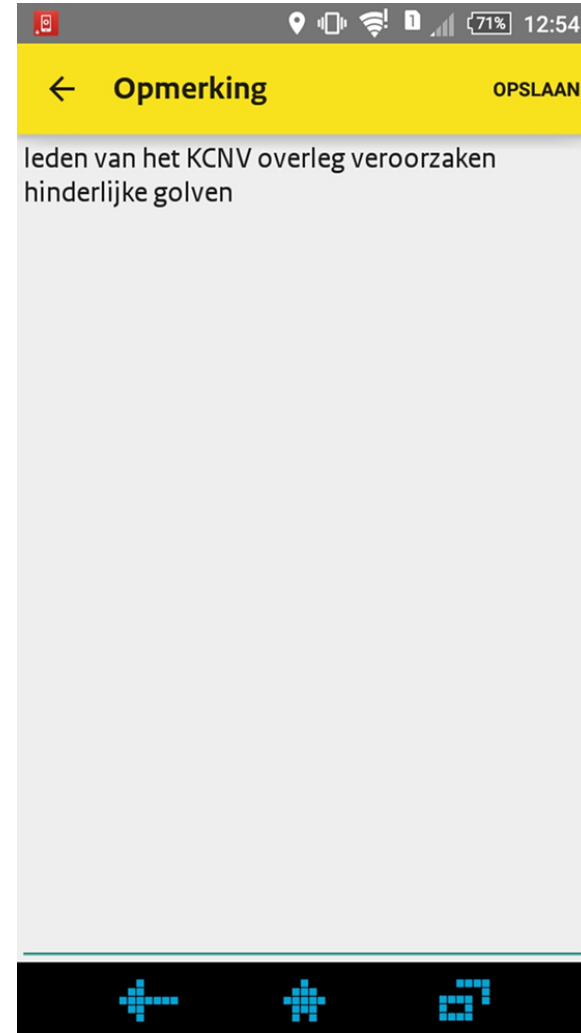
- Aan de hand van de positie wordt de melding naar het operationeel centrum (24/7) van de beheerder(s) van de vaarweg gezonden.
- De melding wordt geverifieerd en urgente informatie wordt bekend gemaakt aan overige gebruikers en belanghebbenden.
- De beheerder actualiseert brongegevens aan de hand van de melding volgens vooraf bepaalde regels en werkwijze.
- De melding komt in een data base voor analyse.
- Per halfjaar wordt een overzicht van de meldingen gemaakt zonder brongegevens en gerapporteerd in een nieuwsbrief aan melders.



# Beta versie vaarweg melding app

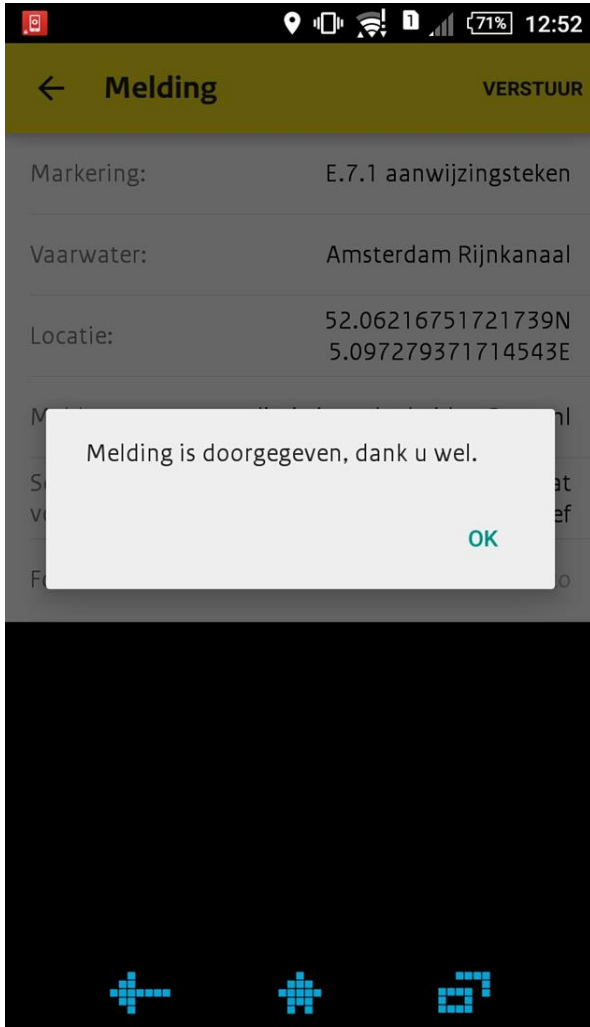






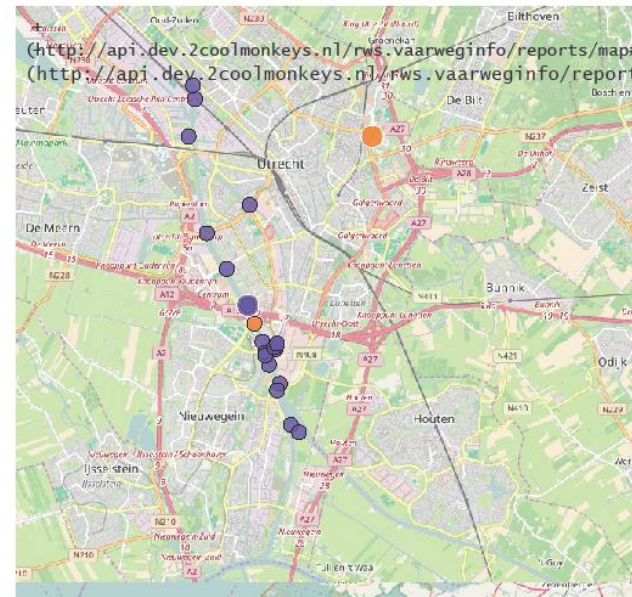






24-10-2016

RWS Vaarweginfo



Uitsluitend (http://creativecommons.org/licenses/by/4.0/) | © OpenStreetMap (https://osm.org/copyright) contributors

file:///C:/Users/Willem/Downloads/RWS%20Vaarweginfo.html

1/1



## Vervolg

- Proef versie met gebruikers (eind 2016).
- Organisatie van juiste beheerders en bronnen.
- Afstemming met beheerders over afhandeling.
- Promotie bij gebruikers (voorjaar 2017).
- Andere onderwerpen zoals bediening, berichtgeving etc.