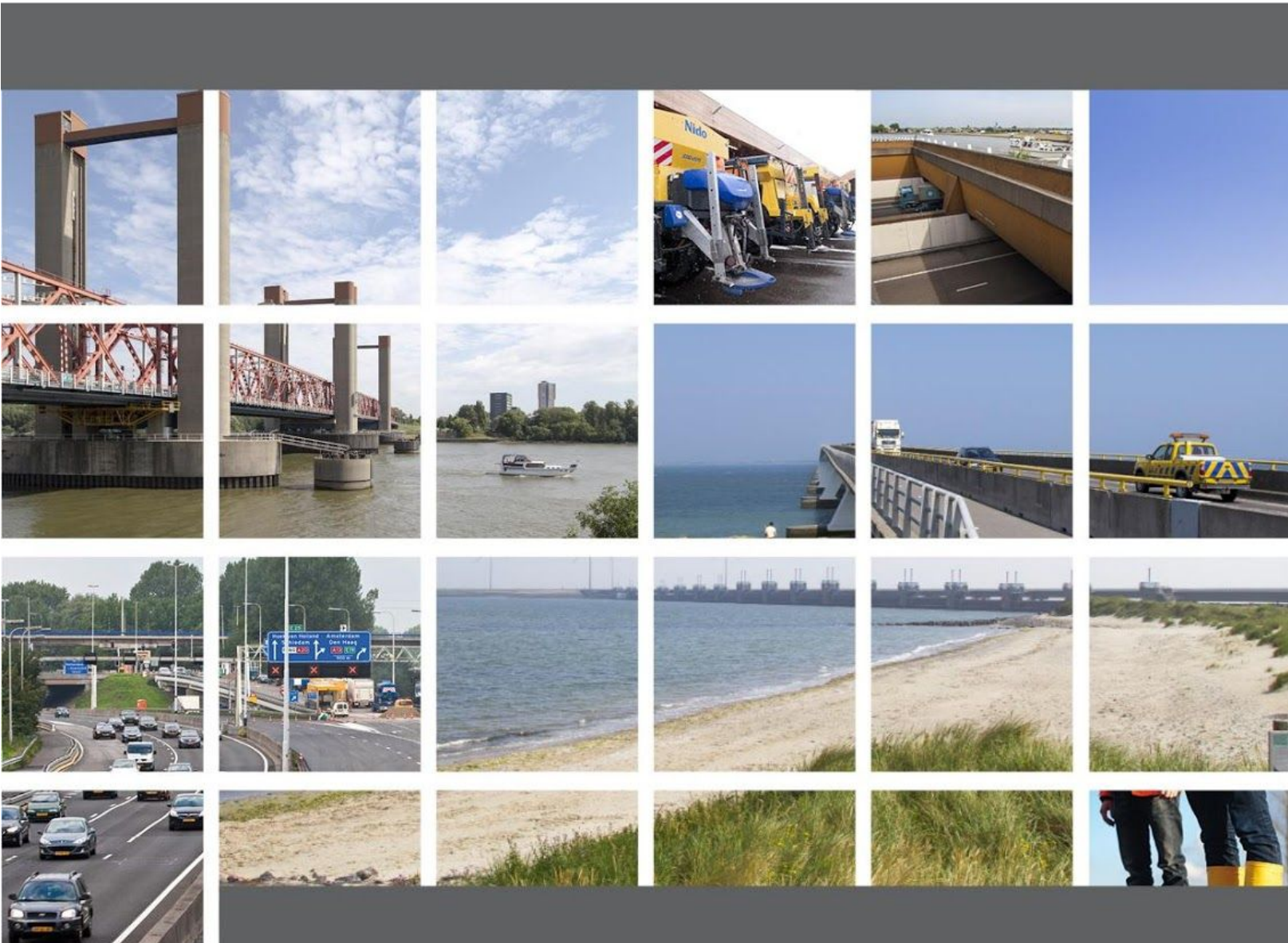




WEGBEHEEDERS  
ONTMOETEN  
WEGBEHEEDERS

(H(O))  
water ontmoet water



## Programma WOW

### De kracht van samenwerking is ontmoeten en verbinden

WOW is het platform voor samenwerking tussen beheerders van wegen, vaarwegen en water in Nederland. Rijkswaterstaat, provincies, waterschappen, gemeenten, haven- en drinkwaterbedrijven pakken gezamenlijk vraagstukken in het weg- en waterbeheer op. Het WOW-programma bestaat uit tal van initiatieven om kennis te delen, om ervaringen uit te wisselen en om in de praktijk van elkaar te leren. De kracht van de WOW-samenwerking is ontmoeten en verbinden.

Wegbeheerders Ontmoeten Wegbeheerders  
Water Ontmoet Water

- Kennis delen

- Ervaringen uitwisselen
- Leren in de praktijk
- Gezamenlijke activiteiten

Doelstelling van WOW is om het beheer van (vaar)wegen en het watersysteem zo efficiënt mogelijk te organiseren en uit te voeren. Door samenwerking op regionaal en nationaal niveau streven de beheerders samen naar hogere kwaliteit, lagere kwetsbaarheid en het reduceren van kosten. Ze ervaren immers dezelfde vraagstukken en uitdagingen, die vaak niet meer individueel zijn op te lossen. Hoe meer de beheerders samen ontwikkelen en kennis delen hoe effectiever en efficiënter dit ook voor de BV Nederland is.

WOW stimuleert en initieert de samenwerking tussen de\_(vaar)weg- en waterbeheerders, zowel op bestuurlijk- en beleidsniveau als in de praktijk. WOW organiseert de ontmoeting tussen alle stakeholders. Indien het meerwaarde biedt, nodigt WOW andere partijen uit, zoals ingenieursbureaus en aannemers in de grond-, weg- en waterbouwsector.

### **Kenmerken van de WOW-aanpak**

#### Elkaar ontmoeten en elkaar leren kennen

Deelnemers bouwen een netwerk aan contacten op, ook buiten hun eigen organisatie, regio en werkveld. Zij delen hun eigen kennis en ervaring met die van anderen. Zij leren van elkaar en inspireren elkaar.

#### Ruimte voor perspectief

De beheerders zijn een bron van ervaring. Er zijn veel perspectieven; er is niet één perspectief dat goed of fout is. Dit is het vertrekpunt om samen doelen te stellen en resultaten te beoordelen.

#### Gedeelde perceptie

WOW-deelnemers onderkennen de noodzaak om tot gezamenlijke oplossingen te komen in het beheer en onderhoud van infrastructuur. Ze nemen initiatieven tot overleg en gemeenschappelijke projecten om de samenwerking naar een hoger plan te tillen en te verdiepen.

#### Integrale aanpak, gezamenlijk draagvlak

WOW zet in op het bevorderen van besluitvorming bij beheerders, bestuurders en beleidsmakers op alle niveaus, die de samenwerking bevordert en ondersteunt. Dit leidt tot gerichte actie vanuit een integrale aanpak en gezamenlijk draagvlak.

## ***Samen Werken* aan zichtbare resultaten**

### **Anders denken, anders doen**

Samenwerken vraagt om de bereidheid om naar elkaar te luisteren én om (soms) anders te denken en te doen dan je altijd gewend bent geweest. De wijze waarop infrastructuur wordt beheerd, zowel in de beleidsmatige aansturing als in de praktijk, verandert óók. Dit kan onder meer te maken hebben met kosten/financiële middelen, nieuwe contractvormen, 'meer markt' en innovaties. De beheerders veranderen mee.

Activiteiten van WOW zijn erop gericht om het verandervermogen van het beheer en de beheerders te vergroten. In het WOW-programma ligt het accent op leren en op het scheppen van randvoorwaarden, in een omgeving waar deelnemers kunnen experimenteren en kunnen reflecteren op resultaten.

### **Programma op hoofdlijnen**

Dit is een repeterend en dynamisch proces. Daarom is WOW een programma op hoofdlijnen met een globale planning. Dit biedt enerzijds ruimte om in te spelen op actuele ontwikkelingen; nieuwe impulsen en (exogene) veranderingen kunnen in de aanpak worden opgevangen. Anderzijds kan WOW zo per regio of per thema aandacht geven aan verschillen: wat is waar op een bepaald moment nodig en opportuun?

Behalve voor de inhoud, is die aandacht er ook voor sociale, politieke en affectieve processen. Vooraf worden thema's en mogelijke activiteiten opgehaald, in het bestuur en in het netwerk van WOW, waarna het programma wordt vastgesteld.

WOW werkt van concreet naar abstract en vice versa. Van een nieuw idee of het inzicht van enkelen, naar consequenties voor iedereen. Van een algemene landelijke trend naar een aanpak op maat in de regio. Ook al staan de inhoud en implementatie per regio niet van tevoren vast, er worden voldoende prikkels ingebouwd om zichtbare resultaten te boeken.

De specifieke (landelijke) activiteiten van platform WOW staan in de bijlage.

### **10 jaar WOW**

In 2017 bestaat Platform WOW 10 Jaar. Dit moet uiteraard gevierd worden. Het hele jaar door zullen we hier aandacht aan besteden. Op de landelijke WOW-dag zal het hoogtepunt zijn van de viering.



## **WOW organiseert de ontmoeting**

Deelnemers aan WOW ontmoeten elkaar op regionale en landelijke bijeenkomsten, op themabijeenkomsten, in expert- en werkgroepen. Er zijn dagen voor bestuurders, meeloopdagen, zomerscholen, snuffelstages en personele uitwisselingen. Om van elkaar te leren, kennis te delen en te inspireren.

### **WOW stuurt actief op:**

- het identificeren van best practices die regionaal zijn ontstaan;
- het gezamenlijk vaststellen dat een best practice wordt geadopteerd als een bovenregionaal of nationaal ambitieniveau;
- het organiseren van kennisuitwisseling tussen regio's over de wijze waarop de best practices tot stand zijn gekomen;
- het stimuleren van regio's door benchmarken, belonen (WOW-prijs) en publiceren van behaalde resultaten.

Op de website van WOW staat alle informatie over het programma. De site is overkoepelend voor het platform en heeft vooralsnog aparte delen voor wegbeheerders en water. Zie [www.platformwow.nl](http://www.platformwow.nl). In 2017 zal er een nieuwe website komen.

## Organisatie WOW

### Wegbeheerder ontmoeten wegbeheerders

Het beheer van de Nederlandse wegen is in handen van vele honderden partijen. Hun taken zijn om het verkeer veilig en optimaal te laten doorstromen en hinder zoveel mogelijk te beperken. Daarbij hebben ze met verschillende belangen te maken, zowel van hun eigen organisatie, collega-wegbeheerders, marktpartijen, weggebruikers en belangengroepen, ook van de omwonenden van wegen.

Wiens belang weegt hierin het zwaarst, wanneer en waarom? Wat besteed je uit, wanneer, hoe en aan wie? Welke kennis heb je zelf nodig als goed opdrachtgever? Op zoek naar antwoorden op deze vragen, nam een aantal wegbeheerders in 2007 het initiatief voor de oprichting van het platform Wegbeheerders Ontmoeten Wegbeheerders. Inmiddels bestaat de organisatie uit een WOW-bestuur, vijf regionale WOW's en een landelijk WOW-programmabureau.

### Bestuur

- Voorzitter: Jan Hendrik Dronkers, Directeur-Generaal Rijkswaterstaat
- Leden WOW-regio's:
  - Lindy Molenkamp, directeur Wegen en Kanalen, provincie Overijssel (voorzitter regio Noord-Oost-Nederland)
  - Chris de Vries, directeur Beheer en Uitvoering, provincie Noord-Holland (voorzitter regio Noord-Holland)
  - Peter de Visser, hoofd Stadsbeheer gemeente Zoetermeer (voorzitter regio Zuid-Holland)
  - Eric Diepstraten, directeur Wegen en Verkeer, Rijkswaterstaat Limburg (voorzitter regio Zuid-Nederland)
  - Eric van Duijn, gemeente Amersfoort (voorzitter regio Utrecht)
- Programmamanager: Ariea Vermeulen (Rijkswaterstaat)
- Agenda lid: Eugene van der Poel (Vereniging Nederlandse Gemeenten)

### Taken bestuur

- Geeft koers en richting aan WOW
- Behartigen belangen netwerk
- Vaststellen documenten

### Regionale WOW's

- Noord-Holland
- Zuid-Holland
- Utrecht
- Zuid-Nederland (Zeeland, Noord-Brabant, Limburg)
- Noord-Oost-Nederland (Flevoland, Groningen, Drenthe, Friesland, Overijssel, Gelderland)

### **Taken regionale WOW's:**

- Bijeenbrengen/mobiliseren regionale partners (bestuurlijk en ambtelijk)
- Inventariseren trends en ontwikkelingen
- Stimuleren van regionale projecten
- Delen van kennis en ervaring
- Organiseren van regionale (netwerk)bijeenkomsten

De partners in een regio geven feitelijk uitvoering aan de invulling en het bereiken van ambities. Elke regio stelt zelf prioriteiten: welke thema's zijn de meest relevante en haalbaar. De benodigde investeringen worden regionaal bepaald, afgesproken en uitgevoerd.

## **Water Ontmoet Water**

Beheerders van water en vaarwegen gaan over de veiligheid, de kwaliteit en kwantiteit van water en over vlot, veilig en betrouwbaar vervoer over water. Burgers (de gebruikers van water, watersystemen, netwerken en vaarwegen) veronderstellen van Rijk, provincies, gemeenten, havenbedrijven, drinkwaterbedrijven en waterschappen structureel contact en onderlinge afstemming. In realiteit is Nederland een 'lappendeken' van beheergebieden.

Om afstemming en samenwerking te optimaliseren namen de waterbeheerders – in navolging van de wegbeheerders - in 2010 het initiatief voor de oprichting van het platform Water Ontmoet Water. Dit bestaat uit een Bestuur en het landelijke WOW-programmabureau.

### **Bestuur**

- Voorzitter: Theo van de Gazelle, plv. DG Rijkswaterstaat (voorzitter)
- Leden:
  - Lindy Molenkamp, hoofd Eenheid Wegen en Kanalen, provincie Overijssel
  - Chris de Vries, directeur Beheer en Uitvoering, provincie Noord-Holland
  - Albert Stuulen, afdelingshoofd Beheer en Onderhoud, provincie Friesland
  - Kees Vonk, directeur Veiligheid en Zuivering, waterschap Rivierenland



- Joost de Ruig, directeur, Hoogheemraadschap Hollands Noorderkwartier
- Albert Vermuë, directeur Unie van Waterschappen
- Pieter Janssen, directeur Landelijke Operaties, Rijkswaterstaat Verkeer- en Watermanagement
- Eja Praasterink, manager Ruimte en gebied, gemeente Veghel
- Arjan Driesprong, directeur Beheer en infrastructuur, provincie Zuid-Holland
- Monique Domsdorf, directeur Assetmanagement, Havenbedrijf Rotterdam
- Ellen Visser, directeur Netwerkmanagement, Rijkswaterstaat Zee en Delta
- Arjen Frentz, plv. directeur Vewin
- Ad de Waal-Malefijt, directeur Dunea
- Arthur Meuleman, waterschap Brabantse Delta
- Carlo Post, Veiligheidsregio West-Nederland Zuid
- Programmamanager: Kim Hofhuis, Rijkswaterstaat
- Agenda lid: Geert Jansen, provincie Drenthe

### **Taken bestuur**

- Geeft koers en richting aan WOW
- Behartigen belangen netwerk
- Vaststellen documenten

## **Programmabureau WOW**

Platform WOW is een netwerkorganisatie, die rond specifieke thema's en activiteiten tijdelijke projectleiders en adviseurs met de juiste kennis en vaardigheden betreft. Zij komen zoveel mogelijk uit de diverse organisaties binnen WOW. De projectleiders en adviseurs worden ondersteund en gefaciliteerd door de programmamanagers en het programmabureau van WOW. Zo draagt het programmabureau tevens bij aan de mogelijkheid om medewerkers zich te laten ontwikkelen op het gebied van samenwerking bij andere organisaties.

### **Taken programmabureau:**

- Ondersteunen voorzitter en Bestuur WOW
- Ondersteunen regionale WOW's

- Faciliteren en regisseren landelijke, thema en regionale bijeenkomsten
- Verbinding creëren tussen organisaties en personen; spin in het web
- Ontwikkeling Young Professionals Network
- Organisatie diverse kenniskringen
- Organisatie kennisdeling
- Begeleiden regioadviseurs
- Communicatie rondom WOW (bv. website, nieuwsbrieven, rapporten)
- Inhoudelijke adviezen
- Adviseren en organiseren op het gebied van menselijk kapitaal

### **Medewerkers programmabureau WOW (3,4 fte)**

- Ariea Vermeulen (programmamanager Weg)
- Kim Hofhuis (programmamanager Water)
- Ronald Wielinga (WOW-makelaar)
- Roel Brandt (regioadviseur Zuid en Noord-Oost-Nederland, Weg)
- Robbert Beentjes (regioadviseur Noord-Holland, Zuid-Holland en Utrecht, Weg)
- Rianne Croes (on-line communicatieadviseur)
- Chris Klunder (Young Professional Network)
- Carly Stam/Bart Hansma (adviseur thema jeugd en jongeren)

## **Samen Werken aan het beheer van wegen, vaarwegen en water**

Platform WOW draait om het netwerk, de verbinding en het samenwerken. Dit krijgt vorm in een aantal hoofdthema's. Deze thema's komen in landelijke en regionale bijeenkomsten aan de orde. Thema's kunnen over weg en water gaan, over bestuurlijke samenwerking, over algemene onderwerpen en over specifieke, actuele landelijke en regionale thema's.

De hoofdthema's zijn de volgende:

- 1) inhoudelijke thema's op gebied van (vaar)weg- en waterbeheer
- 2) menselijk kapitaal
- 3) jeugd en jongeren

Ad 1) Binnen dit thema hebben we een twaalfstal inhoudelijke onderwerpen. De focus op deze onderwerpen verschuift door de jaren heen. Het gaat hierbij om de volgende onderwerpen:

- assetmanagement
- risicomanagement
- inkoop en aanbesteding
- gladheidbestrijding
- veiligheid
- SMART Mobility/ C-ITS
- verkeersmanagement
- goederenvervoer/overbelading
- belevingsonderzoeken
- duurzaamheid en innovatie
- agressie en geweld
- vergunningverlening en handhaving
- meldpunt Water

Ad 2) Het thema menselijk kapitaal bevat de volgende activiteiten:

- personele uitwisseling,

- meeloopdagen
- kennistoolbox
- training, cursussen en webinars

Ad 3) Voor jeugd en jongeren hebben we de volgende activiteiten ontwikkeld:

- website plakkie asfalt voor basisschoolleerlingen groep 7/8
- ikonderzoekwegen en ikonderwater voor middelbare scholieren
- Young Professional Netwerk
- Young Professional Challenge

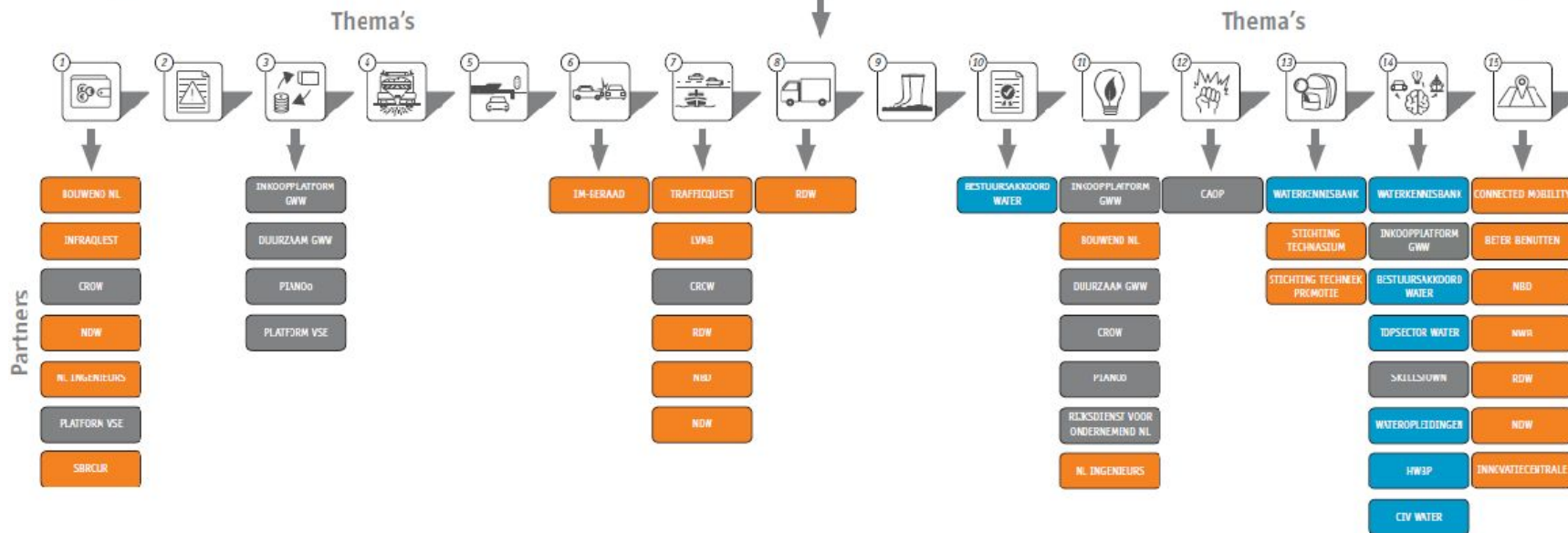
Binnen deze thema's werken we vaak samen met andere organisaties of netwerken. Deze zijn weergegeven in de figuur op de volgende bladzijde.



### Deelnemende organisaties



Platform WOW (Wegbeheerders Ontmoeten Wegbeheerders en Water Ontmoet Water) stelt de samenwerking tussen beheerders van de (vaar)wegen en het watersysteem van rijk, provincies, gemeenten, waterschappen en haven- en drinkwaterbedrijven centraal. WOW organiseert de ontmoeting tussen de beheerders van alle niveaus. Om elkaar te leren kennen, te inspireren door kennisuitwisseling en discussie en door gezamenlijke activiteiten uit te voeren. Kijk voor meer informatie op [www.platformwow.nl](http://www.platformwow.nl).



### Op welke inhoudelijke thema's werken we samen?

- |  |                                       |
|--|---------------------------------------|
| 1. Assetmanagement / beheer en onderhoud | 9. Belevingsonderzoeken               |
| 2. Risicomanagement                      | 10. Vergunningverlening en handhaving |
| 3. Inkoop en aanbesteding                | 11. Duurzaamheid en innovatie         |
| 4. Gladheidsbestrijding                  | 12. Agressie en geweld                |
| 5. Veiligheid                            | 13. Jeugd en jongeren                 |
| 6. Incidentmanagement                    | 14. Menselijk kapitaal                |
| 7. Verkeersmanagement                    | 15. Smart mobility                    |
| 8. Goederenvervoer                       |                                       |

### Voorbeelden concrete producten en activiteiten

- regionale en themabijeenkomsten
- WOW-dag
- strategische visie goederenvervoer
- praktijktandel overbelading
- praktijktandel EMVI
- belevingsonderzoek weg, recreatievaart en fiets
- top 10 agressie en geweld
- meldpuntwater.nl
- Plakkie Asfalt
- Ikonderzoekwegen/-water
- Young Professional Netwerk
- Young Professional Challenge
- personeel uitwisseling
- kennistoelbox
- meeloopdagen
- trainingen en cursussen
- webinars

### Legenda

- - Weg
- - Water
- - Overkoepelend



# Platform WOW begroting 2017

## Inkomsten

730.000,00  
totaal €



Rijkswaterstaat  
450.000,00

€



Provincies  
180.000,00

€

16



## Uitgaven

730.000,00  
totaal €

**personeel**  
(openbare) communicatieadviseur, (regio) adviseurs  
WOW-makelaar, programmamanager,  
projectleiders onderzoek



400.000,00

€

**websites**  
websites onderhoud en doorontwikkeling:  
platformwow, meldpuntwater, plakkieasfalt,  
ikonderzoek  
Registraid



55.000,00

€

**communicatie**  
nieuwsgrijs, afbeeldingen, banners, drukkosten  
rapporten



15.000,00

€

**bijeenkomsten**



15.000,00

€



## **Bijlage**

Overzicht concrete activiteiten en producten per thema

## **Colofon**

Wegbeheerders Ontmoeten Wegbeheerders

Programmamanager Ariea Vermeulen

telefoon: 06 – 52354181

mail: [ariea.vermeulen@platformwow.nl](mailto:ariea.vermeulen@platformwow.nl)

Water Ontmoet Water

Programmamanager Kim Hofhuis

telefoon: 06 – 46382170

mail: [kim.hofhuis@platformwow.nl](mailto:kim.hofhuis@platformwow.nl)

[info@platformwow.nl](mailto:info@platformwow.nl)

[www.platformwow.nl](http://www.platformwow.nl)



**Bijlage: programma WOW 2017 landelijk weg en water, inclusief mijlpalen**

<b>TOP MIJLPALEN</b>	
<p>1) Landelijke WOW-dag (Q3)                  2) C_ITS: Afronding spoor 1 en vaststellen actieprogramma 2<sup>e</sup> helft 2017 (Q2)                  3) Veiligheid bediening kunstwerken (Q3)</p>	<p>1) Landelijke WOW-dag ikv 10-jarig bestaan: kennisdelen, ontmoeten en inspireren                  2) Ikv programma C_ITS voor wegbeheerders, spoor 1 is gericht op agendering bij alle wegbeheerders en behelst de communicatie met wegbeheerders via bijeenkomsten en website                  3) Advies wordt aangescherpt in bestuur Water ontmoet Water op 7 december</p>

<b>activiteitencluster</b>	<b>doelen</b>	<b>Mijlpalen2017-2018</b>	<b>Bestuurslid WOW e.a.</b>
<p><b>A) INHOUDELIJKE ONDERWERPEN</b>                      1. assetmanagement, 2. risicomanagement, 3. inkoop en aanbesteding, 4. gladheid, 5. veiligheid, 6. SMART Mobility/verkeersmanagement, 7. goederenvervoer/overbelading, 8. belevingsonderzoeken, 9. duurzaamheid en innovatie, 10. agressie en geweld, 11. vergunningverlening en handhaving, 12. meldpunt water</p>			
<p><b>1 Assetmanagement</b>, met specifiek aandacht voor:</p> <ul style="list-style-type: none"> <li>o Risicogestuurd inspecteren, incl areaal op orde</li> <li>o Eenduidige systematieken (vb I AM PRO)</li> <li>o Constructieve veiligheid</li> <li>o Afstemming infraquest</li> <li>o BIM</li> <li>o Sensoren</li> </ul>	<p>Professionele uitvoering AM                      Elkaar verstaan en begrijpen                      Voldoende geschoold personeel in de toekomst                      Leren van goede voorbeelden                      Breed verspreide basiskennis AM                      Kostenbesparing door samenwerking                      Sturing versterken</p>	<p>6) doorontwikkeling gez. Risicogestuurd inspecteren van kunstwerken samen met RWS partner, verkenning pilot Utrecht                      7) eenduidige systematieken                      - Iampro                      - gezamenlijke ontwikkeling norm voor lagere orde kunstwerken tav constructieve veiligheid (gem/prov),                      8) kennisbijeenkomsten AM (o.a. ism KNW)                      9) Bijeenkomst nieuwe normen constructieve veiligheid                      10) Kennisbijeenkomst BIM                      11) Webinar AM</p>	<p>Chris</p>

<b>2 Risicomanagement</b> <ul style="list-style-type: none"> <li>o Mmv werkgroep risicomanagement (provincie Noord-Holland, Dunea, Provincie Overijssel, HHNK)</li> </ul>	Inspireren, informeren, netwerk tot stand brengen Verspreiden kennis over diverse onderdelen van risicomanagement	12) 2 kennisbijeenkomsten 13) Webinar 14) Expertpool risicomanagement	Joost/Lindy
<b>3 Inkoop en aanbesteding</b> <ul style="list-style-type: none"> <li>o Samenwerking met PIANOo in Inkoopplatform GWW</li> </ul>	Leren en verspreiden van goede voorbeelden en praktijktips Kostenbesparing door samenwerking, besparing door gericht preventieve & curatieve acties Kosteneffectieve gladheidbestrijding Inkoopkennis professionaliseren en uniformeren middels website en discussies/bijeenkomsten	15) Kennisbijeenkomst vervolg BVP 16) 2-3 webinars 17) Factsheets goede voorbeelden, bijv inkoop tav risicomanagement	programmabureau
<b>4 Gladheidbestrijding</b> <ul style="list-style-type: none"> <li>o Gladheid: praktijkvoorbeelden samenwerking, toolbox communicatie, doorgaan met nauwere samenwerking, inkoop zout, afstemming strooiroutes, gez beleid, etc</li> </ul>	Kostenbesparing door samenwerking en door gericht preventieve en curatieve acties Kosteneffectieve gladheidbestrijding Delen ervaringen	18) "vliegende brigade" voor ad hoc advies en delen kennis vanuit Overijssel 19) kennisbijeenkomst 20) Diverse regionale activiteiten	Eric van Duijn
<b>5 Veiligheid</b> <ul style="list-style-type: none"> <li>o In het beleid, in het bouwproces en een veilige bediening</li> </ul>	Veiligheidsbewustzijn vergroten Veilige bediening van bruggen en sluisen	21) Kaders en richtlijnen bruggen en sluisen met elkaar delen en vernieuwen 22) Landelijke richtlijnen in bedienprotocollen en uniforme opleidingseisen 23) Kennisuitwisseling human factors 24) Diverse regionale bijeenkomsten	Pieter/Chris/Carlo
<b>6 SMART Mobility</b> <ul style="list-style-type: none"> <li>o Uitvoeren programmaplan C-ITS, ism NBd, NDW, connecting mobility, NWB</li> </ul>	Bewustwording alle wegbeheerders problematiek C-ITS Profiteren van kansen die C-ITS biedt en risico's afdekt Ontzorgen van wegbeheerders kennisontwikkeling	25) Voorlichting middels regionale bijeenkomsten en daar verzamelen reacties, vragen, zorgen en ideeën 26) Informatie ontsluiten middels Website WOW 27) Plan van aanpak voor tweede helft 2017 tav thematische verdieping 28) Kennisvragen inbrengen in lopende pilots en experimenten	Lindy en Eric Diepstraten

<p><b>7 Goederenvervoer:</b></p> <ul style="list-style-type: none"> <li>o Onderzoeken en verkenning</li> <li>o Samenwerking/afstemming opschalen</li> <li>o kennisoverdracht</li> </ul>	<p>Bewustwording creëren  Kostenbesparing vanwege minder schade aan netwerk  Uniformering visies  Netwerken  Kennis en ervaring delen</p>	<p>29) Nascholing Code 95 voor chauffeurs en instructeurs gereed  30) onderzoek naar handhavingsstrategieën en Weigh in motion systemen/samenwerking/afstemming opschalen/kennisdelen -overdracht  31) overzichtskaart met alle weegpunten in NL  32) kennisbijeenkomst over zeer zwaar vervoer ism RDW ZWAAR, ZWAARDER, ZWAARST Q3  33) covenant/contract Overijssel  34) studie problematiek transport en overbelading in kaart Overijssel  35) pool van experts</p>	<p>Peter en Lindy</p>
<p><b>8 Belevingsonderzoeken</b></p> <ul style="list-style-type: none"> <li>o onderzoek recreatievaart</li> <li>o onderzoek fiets</li> <li>o onderzoek automobilisten</li> </ul>	<p>Inzicht in de beleving van de gebruiker over de netwerken en hoe de verschillende beheerders zich tot elkaar verhouden</p>	<p>36) Communicatie rondom onderzoek recreatievaart januari 2017  37) Onderzoek fiets gereed januari 2017, incl infographic, digitale kaart  38) Veldwerk automobilisten september 2017/2018?  39) Rapport automobilisten januari 2018, incl infographic en digitale kaart?  40) optioneel gezamenlijk onderzoek binnenvaart 2017/2018</p>	<p>programmabureau</p>
<p><b>9 duurzaamheid en innovatie</b></p> <ul style="list-style-type: none"> <li>o Innovatie in afstemming met infra innovatie netwerk en CIP bij RWS</li> <li>o Duurzaamheid ism met loket Duurzaam GWW</li> </ul>	<p>Inspireren, innovaties verder brengen  Ophalen innovaties  Uniforme geprofessionaliseerde werkwijze duurzaam GWW  Meer kennisdelen door krachten te bundelen</p>	<p>41) Sessie rondom ondertekening Green Deal Duurzaam GWW 2.0 17 januari  42) Regiobijeenkomst duurzaamheid  43) Sessie rondom innovatie</p>	<p>Chris en Ellen</p>
<p><b>10 Agressie en geweld</b></p> <ul style="list-style-type: none"> <li>o Gemeenschappelijk handelingsperspectief</li> </ul>	<p>Voor tien veel voorkomende incidenten een handelingsperspectief bieden</p>	<p>44) Onderzoek naar veel voorkomende incidenten  45) Definiëren van top 10 meest voorkomende incidenten  46) Opstellen handelingsperspectief voor top 10</p>	<p>Kees/Ad en Pieter</p>

<b>11 Vergunningverlening en Handhaving</b> <ul style="list-style-type: none"> <li>o Landelijke dag en communicatie hieromtrent</li> </ul>	Bewustwording, samenwerking en efficiëntie Neveneffect meer bekendheid WOW bij waterschappen en RWS'ers rondom VTH	47) 13 april 2017 VTH dag	Theo vd Gazelle
<b>12 Meldpunt water</b> <ul style="list-style-type: none"> <li>o Website www.meldpuntwater.nl</li> </ul>	De burger de mogelijkheid bieden om snel en simpel info te krijgen over problemen mbt water. Hierdoor komen meldingen bij juiste organisatie binnen.	48) Q1 Vindbaarheid en teksten website verbeteren 49) Q2 Evaluatie website	Kees Vonk
<b>13 verkeersmanagement</b> Multimodaliteit: <ul style="list-style-type: none"> <li>o Hoe neem je modaliteiten als OV, fiets en lopen mee in stedelijk VM,</li> <li>o hoe maak je afwegingen tav prioriteit,</li> <li>o welke mogelijkheden zijn er specifiek voor fiets</li> </ul> Evaluatie en zichtbaarheid <ul style="list-style-type: none"> <li>o Hoe ziet een compleet beeld van het verkeer en vervoer in de stad eruit (ook wel 'zicht op de stad' genoemd) voor zowel plannings- als operationele doeleinden?</li> <li>o inzichtelijk maken wat de kosten en baten zijn van SVM?</li> <li>o afstand tussen beleid en praktijk verkleinen</li> </ul> Kennisoverdracht Inzet vrijwilligers bij water	Kennis en tools beschikbaar krijgen om op lokaal niveau dergelijke vragen te kunnen beantwoorden.	Deelname in werkgroep olv LVMB (ism CROW) mijlpaal 50 en 51 50) Multimodaliteit: <ol style="list-style-type: none"> <li>1. Opstellen leidraad voor multimodale stedelijke regelstrategie</li> <li>2. Ontwikkelen rekentool voor doorrekenen prioriteitskeuze bij VRI's</li> <li>3. Samenstellen en ontsluiten toolbox slim managen verkeer</li> <li>4. Stimuleren betere beschikbaarheid multimodale verkeersinformatie</li> </ol> 51) Evaluatie en zichtbaarheid: <ol style="list-style-type: none"> <li>1 Opstellen leidraad 'zicht op de stad'</li> <li>2 Verzamelen uitgevoerde evaluaties en resultaten vastleggen</li> <li>3 Communiceren resultaten via folder, publicatie, presentaties, gesprekken met bestuurders, etc</li> </ol> 52) Kennisbijeenkomsten 53) op basis van onderzoek kijken of een pilot opgestart kan worden	Chris/Pieter/Arjen
<b>B) Menselijk Kapitaal</b>			
<ul style="list-style-type: none"> <li>o Langdurige uitwisselingen</li> <li>o Meeloopdagen door het jaar heen en geconcentreerd in de Week</li> </ul>	Uitwisseling kennis en ervaring, lagere kwetsbaarheid van de organisatie, enthousiaste en	54) minimaal 20 langdurige uitwisselingen in 2017 55) uitbreiden toolbox kennisbehoud	Personele uitwisseling: programmabureau

<p>van De WOW-factor</p> <ul style="list-style-type: none"> <li>o Trainees civiele techniek</li> <li>o Kennistoolbox</li> <li>o Training, cursussen en webinars</li> </ul>	<p>geïnspireerde medewerkers Verhogen van de kwaliteit van de medewerker (levenlang leren) Reduceren van de kosten (slim benutten van kennis en capaciteit)</p>	<p>56) traineeship civiele techniek ontwikkelen 57) minimaal 300 meeloopdagen 58) matchmaking event op Landelijke WOW-dag</p>	<p>Traineeship: Lindy Molenkamp</p>
<p><b>C) Jeugd en jongeren</b></p>			
<p>Activiteiten Young Professional Netwerk</p> <ul style="list-style-type: none"> <li>o (kennis)bijeenkomsten</li> <li>o Young Professional Challenge</li> </ul> <p>(Website) Plakkie asfalt Ikonderzoekwegen en ikonderzoekwater Lokale activiteiten</p>	<p>Voldoende geschoold en enthousiast personeel, vasthouden en aantrekken jongeren</p>	<p>59) Q1 Nieuwjaarsbijeenkomst YPN 60) Q2 Bijeenkomst YPN ism jong waternet 61) 10 mei finale EUREKA!Cup 62) Q4 Technasium Top Award organiseren 63) Q3 Organisatie event op WOW-dag "de toekomst van WOW" 64) 5 opdrachten vanuit ikonderzoekwegen voor gehele klas 65) 20 profielwerkstukken begeleiden bij ikonderzoekwater 66) Promotiepakket voor leerlingen die opdracht vanuit ikonderzoekwegen hebben gedaan ism YPN 67) multidisciplinaire opdracht aan HBO studenten via YPN 68) Knappe Waterhoofden wedstrijd 9 juni</p>	<p>Klankbord voor Young Professionals: Chris de Vries, Kees Vonk en Arthur Meuleman (laatste twee vanuit Water ontmoet Water)</p>
<p><b>Programmabureau</b> Communicatie Nieuwsbrief, website, folders en rapporten</p> <p>Programmabureau Contacten onderhouden met andere organisaties</p>	<p>Uitdragen kennis en distributie producten WOW</p> <p>Regie op landelijke activiteiten, inhoudelijk en secr. ondersteuning Bestuur en regio's, faciliteren regioactiviteiten</p>	<p>69) minimaal 10 gezamenlijke nieuwsbrieven, 70) (digitaal) jaarverslag, website op orde, flyers 71) activiteiten rondom 10 jaar Platform WOW</p>	